



Comité de pilotage local

Site Natura 2000
des Étangs de l'Armagnac
17 janvier 2020



Préalable : contexte et objectifs sur le site

A – Bilan d'activité 2019-2020

1. Contractualisation
2. Communication : scolaires, grand public ...
3. Animation générale

B – Perspectives

C – Questions diverses

Préalable : contexte et objectifs sur le site

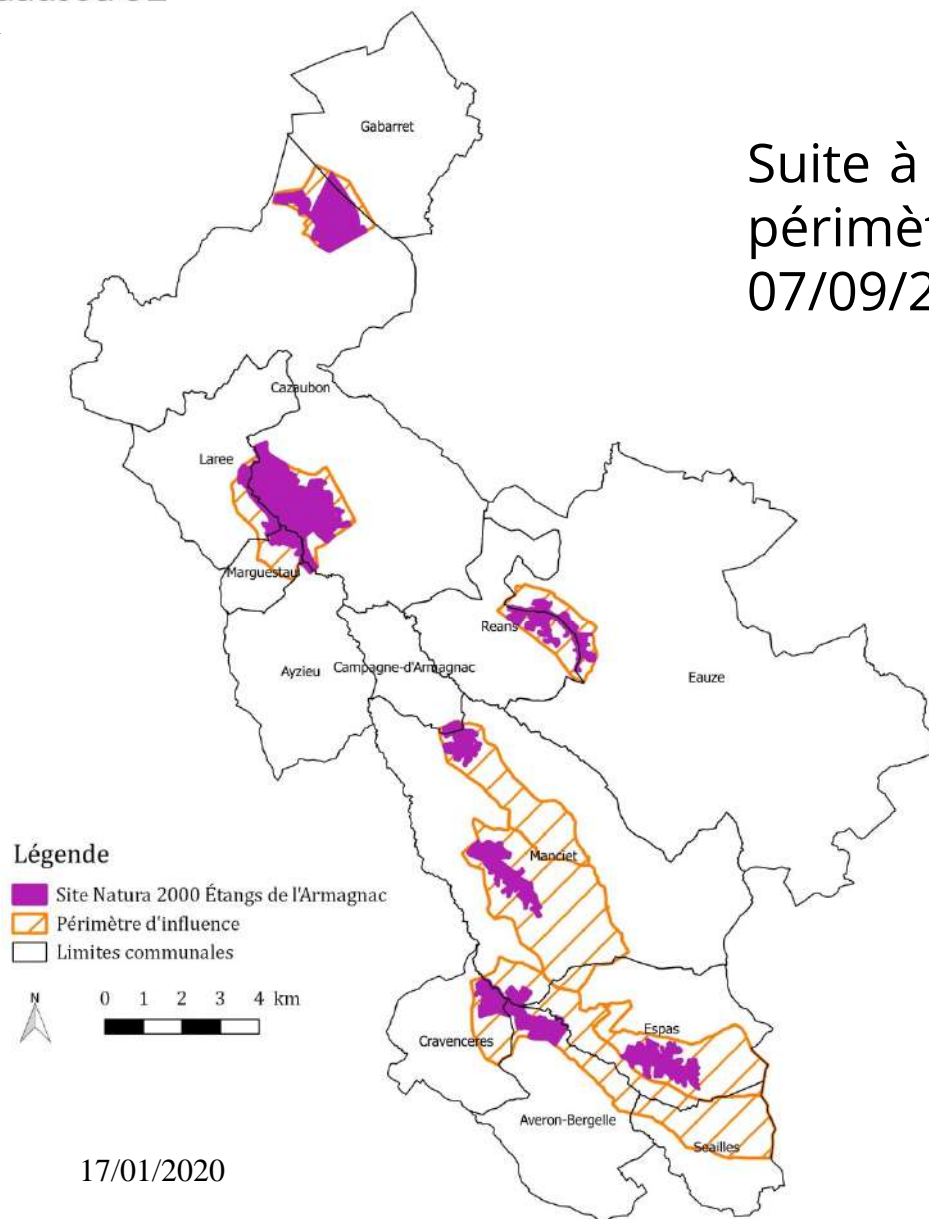
A – Bilan d'activité 2019-2020

1. Contractualisation
2. Communication : scolaires, grand public ...
3. Animation générale

B – Perspectives

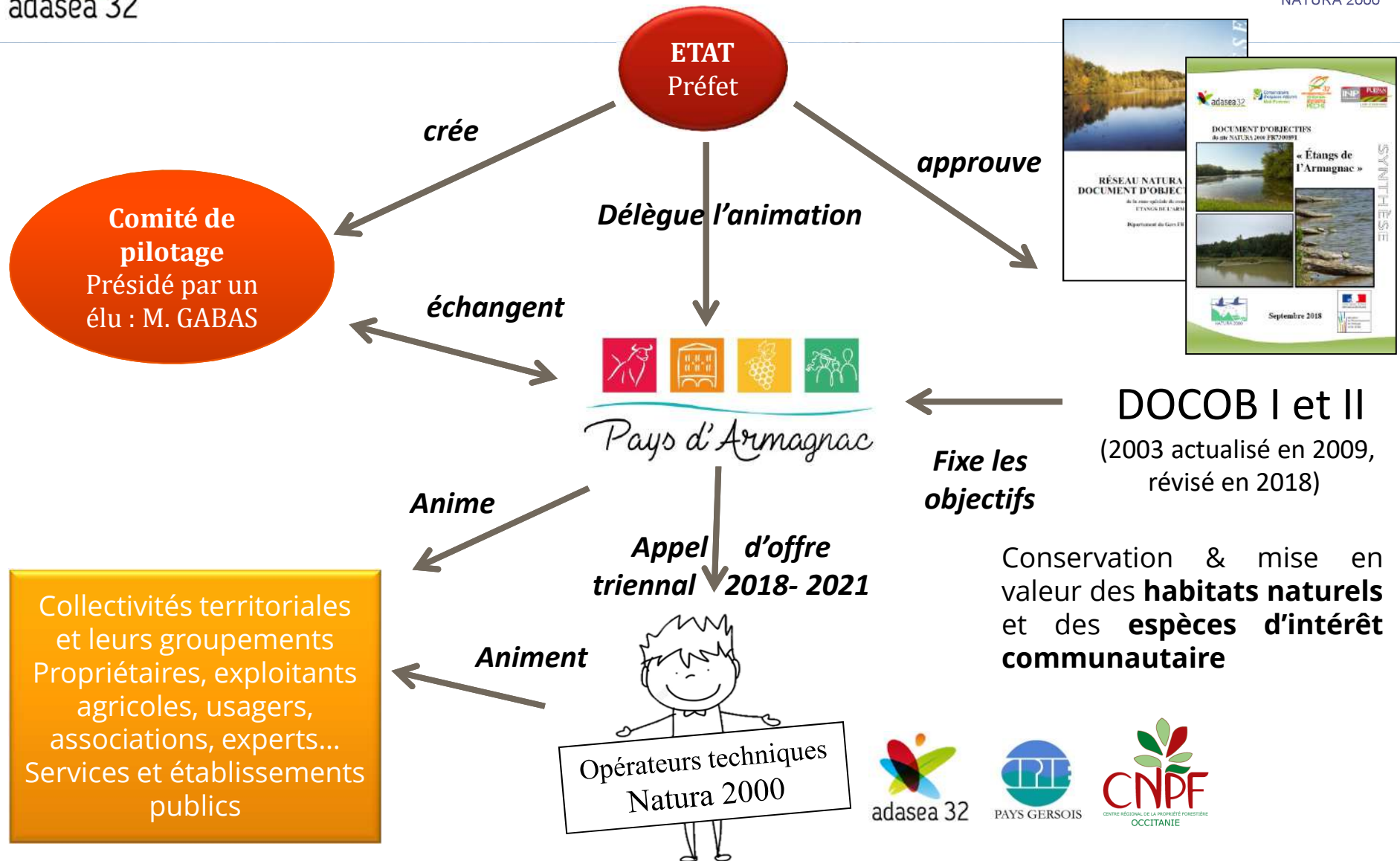
C – Questions diverses

Suite à la révision du DOCOB, les nouveaux périmètres ont été validés lors du COPIL du 07/09/2018



12 communes
7 entités
Zone Natura 2000 : 1072 ha
Zone d'influence : 4449 ha

Rappel du contexte de l'animation



Conservation & mise en valeur des habitats naturels et des espèces d'intérêt communautaire

- Les **Étangs** et leur végétation



Conservation & mise en valeur des habitats naturels et des espèces d'intérêt communautaire

- La **Cistude d'Europe** et ses habitats



Conservation & mise en valeur des habitats naturels et des espèces d'intérêt communautaire

- Les **Chauves-souris**



Barbastelle



Petit Rhinolophe

Conservation & mise en valeur des habitats naturels et des espèces d'intérêt communautaire

- Les insectes des vieux arbres



Pique-prune



Lucane cerf-volant



Grand-Capricorne



Conservation & mise en valeur des habitats naturels et des espèces d'intérêt communautaire

- Boisements à **chêne Tauzin**, Landes atlantiques, Mares et tourbières dégradées



Conservation & mise en valeur des habitats naturels et des espèces d'intérêt communautaire

- **Lamproie de Planer** dans la Douze, le *Vison d'Europe* et la **Loutre**

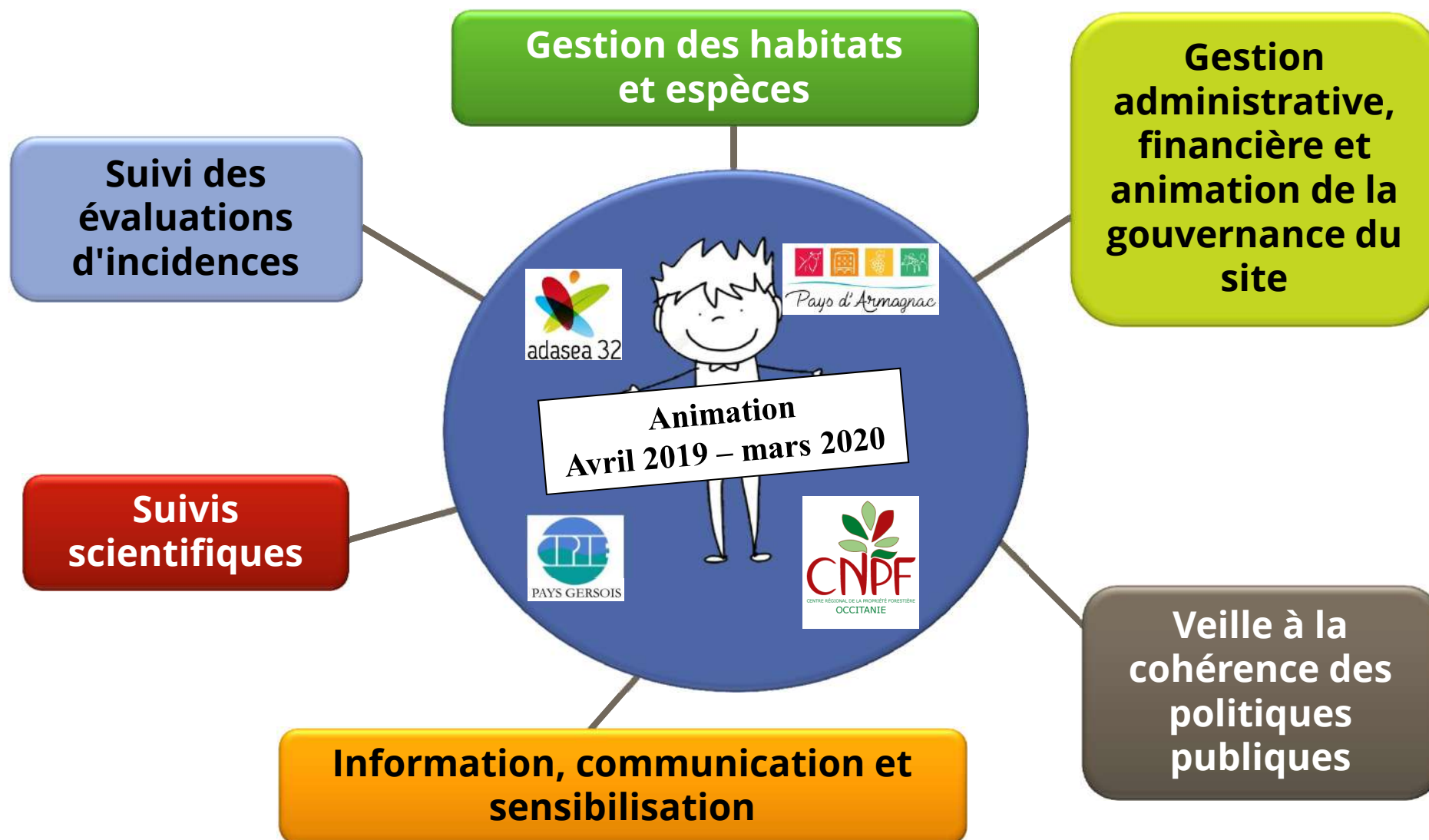


Concilier les exigences socio-économiques du territoire avec la préservation des habitats et des espèces d'intérêt communautaire répertoriés

(Directive Habitat Faune Flore - 21 Mai 1992)







Préalable : contexte et objectifs sur le site

A – Bilan d’activité 2019-2020

- 1. Contractualisation**
2. Communication : scolaires, grand public ...
3. Animation générale

B – Perspectives

C – Questions diverses



**2 diagnostics
ayant mené à des
MAEC en 2019**

1 charte

**Depuis 2004
138 Diagnostics**

**Assistance
technique et
administrative
(contrat ou
charte)**

**Rem: *Pour les
MAEC
une partie
financée hors
N2000***



**MAEc 2015 à 2019
34 diagnostics pour 30
exploitants différents**

**14 contractants en 2015
13 contractants en 2016
2 contractants en 2017
5 contractants en 2018
2 contractants en 2019**

Depuis 2004

**61 engagements MAEt tous
achevés au 15/05/2018
14 contrats NATURA 2000
8 contrats d'agriculture durable
10 chartes toutes achevées**

Bilan contrats MAEC 2015 à 2019



3 PAEc déposés par l'ADASEA auprès de la Région

- 2015-2016
- 2017-2019
- 2020



30 agriculteurs engagés pour un montant de 473 000€



Principales mesures mises en œuvre (avant instruction) :

- plus de **5000 mètres de fossés**
- plus de **3600 mètres de haies**
- plus de **14 mares et étangs**
- plus de **94 ha de reconversion de cultures en prairies**
- plus de **293 ha de gestion de prairies humides et sèches**

Exemple : milieux sous contrats



Mare

**Haie contenue
en largeur**



Prairie humide



Prairie sèche

412 ha sous contrat (MAEc)

- Dont **104 ha** dans le site Natura 2000 s.s.
- **9,7%** du territoire du site N2000 (2018)
- **9,1%** de la zone d'influence (2018)

- 27 % de la SAU du site N2000 s.s.
- 13 % de la SAU de la ZI

2 contrats en cours : 11,8 ha engagés

- **1 contrat forestier** : 2,18 ha + 52 arbres
- **1 contrat hors agricole hors forestier** gestion extensive de l'étang et de ses abords (zone de ponte à cistudes) : 9,6 ha

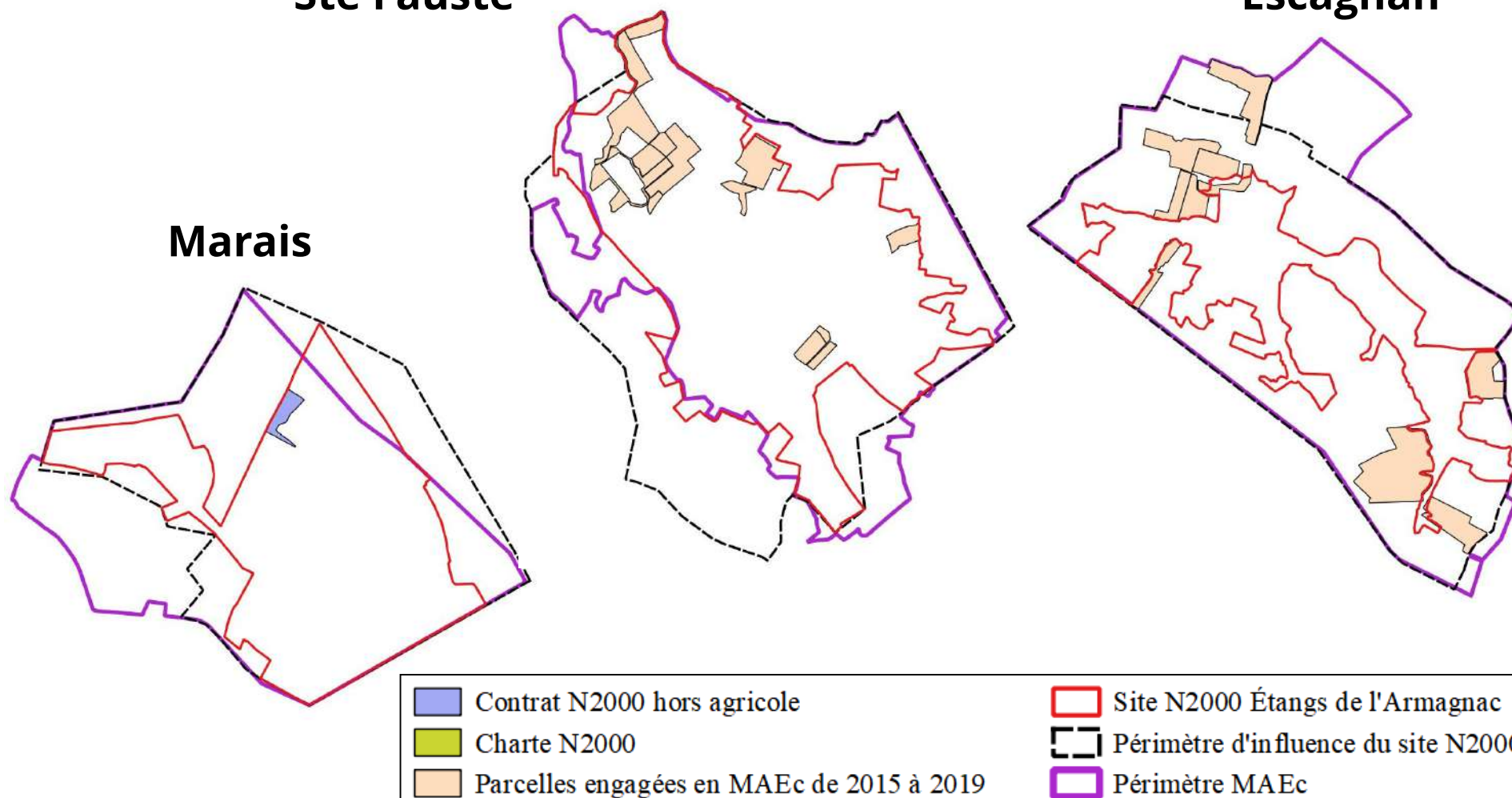
11 chartes réalisées depuis 2009

- **1 charte signée par le CD32 – Moura (34,88 ha)**
- Les 10 autres chartes sont arrivées à échéances

Ste Fauste

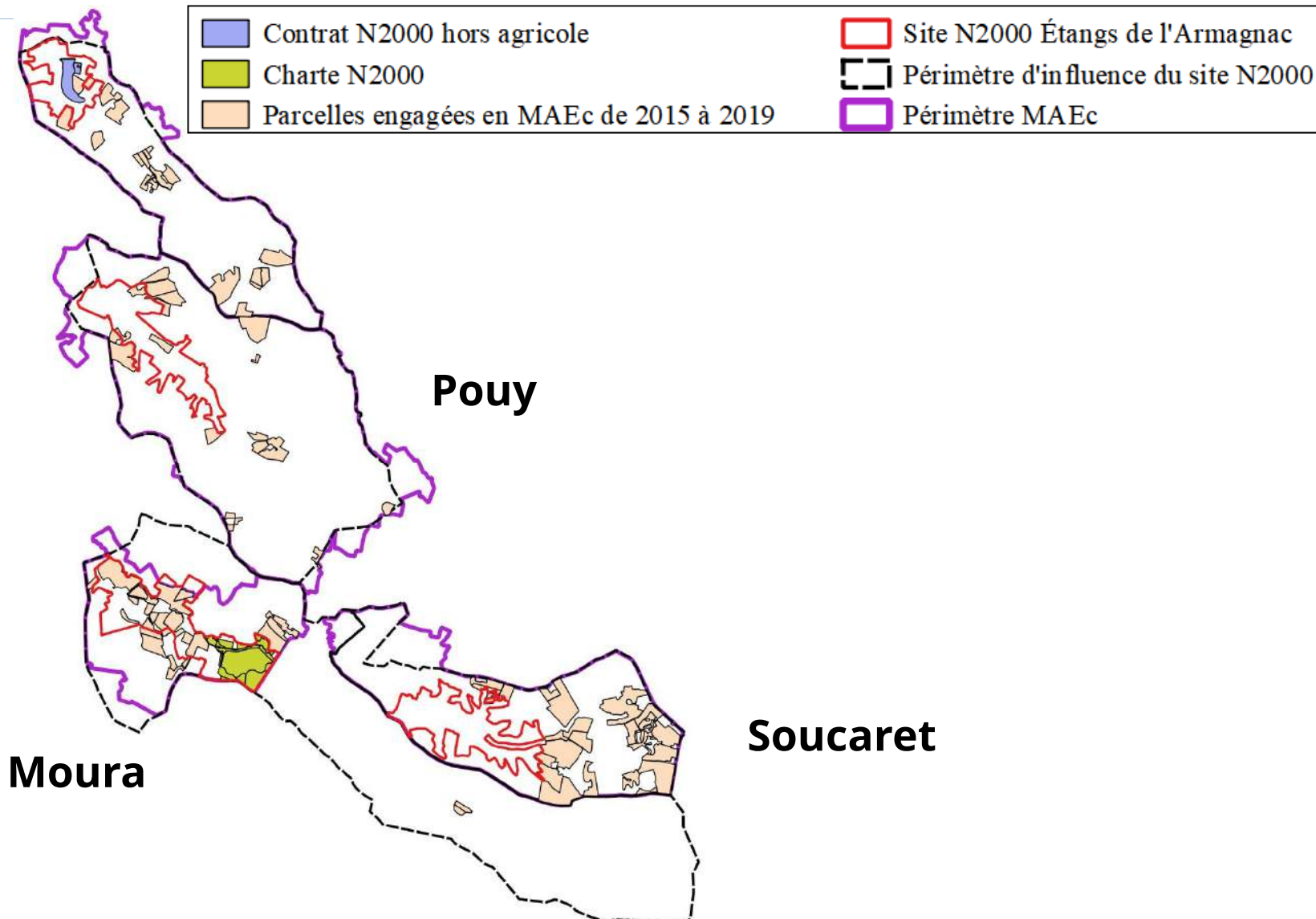
Escagnan

Marais



Bilan en cartes

Hitère



Bilan des engagements

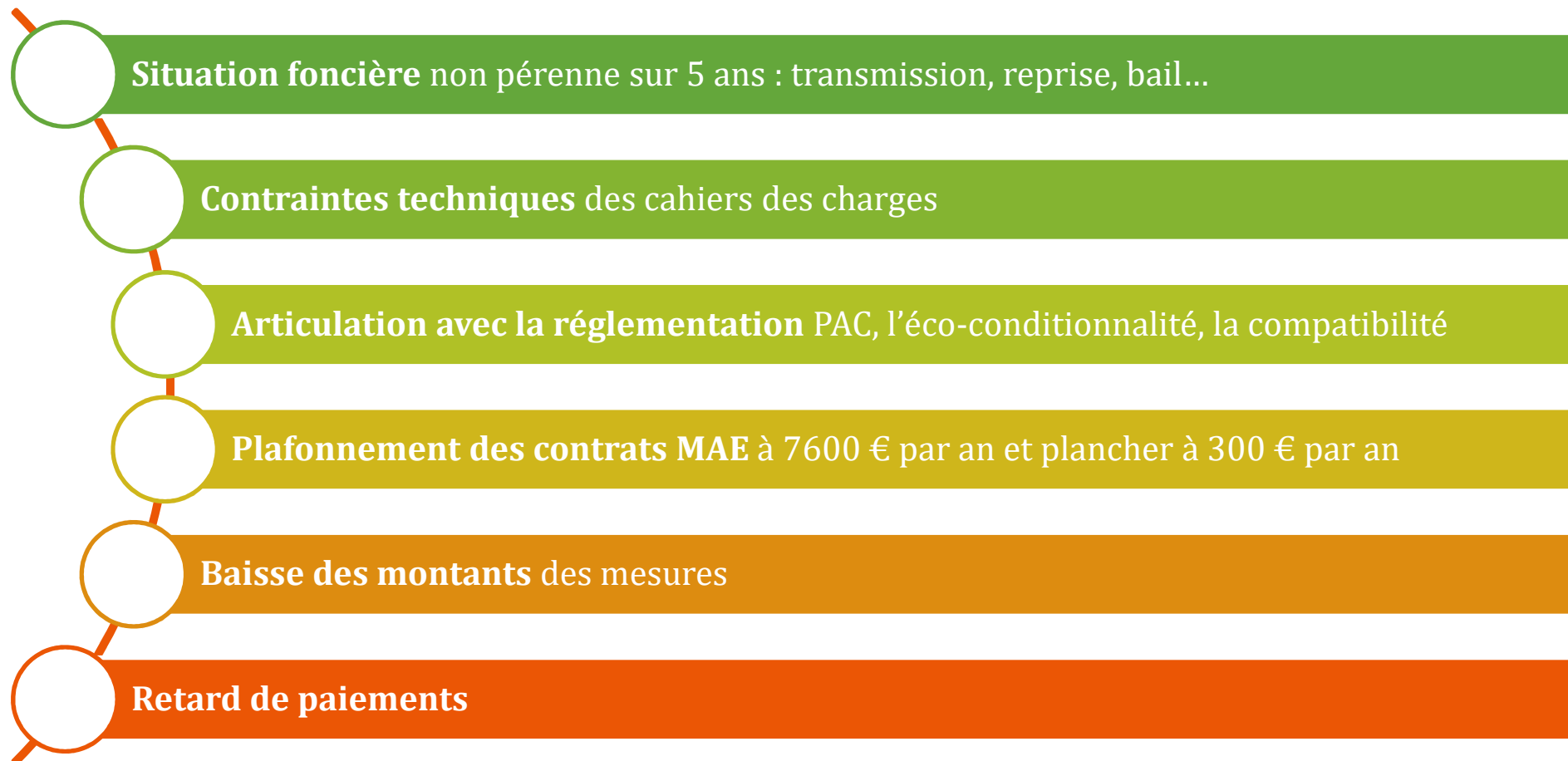
452 ha sous engagement, dont 130 ha dans la zone NATURA sens strict, soit 12% du site NATURA

Code Natura 2000		ha	surface sous contrat en ha	% de l'habitat engagé
3110	Eaux oligotrophes	0,29		
3150	Lacs eutrophes et végétation associée	1,89	1,87	98 %
3160	Mares dystrophes	0,10		
3270	Rivières et végétation associée	0,11	0,05	41 %
4030	Landes sèches européennes	66,19	0,27	0,4 %
6410	Prairies à Molinie	0,26		
6430	Mégaphorbiaies hygrophiles	14,57	9,8	67,3 %
6510	Prairies maigres de fauche	23,98	4,66	19,4 %
9230	Chênaies à chêne Tauzin	2,03		

Habitat d'espèces	surface de référence	surface engagée	% engagé
Prairies	125,80 ha	39,55 ha	31,4 %
Bois et linéaires boisés	303,38 ha	20,27 ha	6,68 %
Milieus humides et aquatiques	177,64 ha	63,74 ha	35,88 %

Attention : le bilan n'inclut pas les engagements linéaires et ponctuels

Freins aux contrats MAEc



Rencontre avec la DREAL :
clarification de la situation
des étangs gérés par des
agriculteurs



**Étangs non déclarés à la
PAC
→ Contrats hors
agricoles possibles**

Reste la question du financement :

- **Cadre national** : financement sur **barème ou sur devis**
- **Occitanie** : financement possible **sur devis uniquement** (plus de barème prévu dans l'arrêté préfectoral régional 2019)
- Entretien des étangs réalisé **directement par le gestionnaire** (pas de devis)

À l'heure actuelle pas de contrat possible !

Préalable : contexte et objectifs sur le site

A - Bilan d'activité 2019-2020

1. Contractualisation
- 2. Communication : scolaires, grand public ...**
3. Animation générale

B – Perspectives

C – Questions diverses

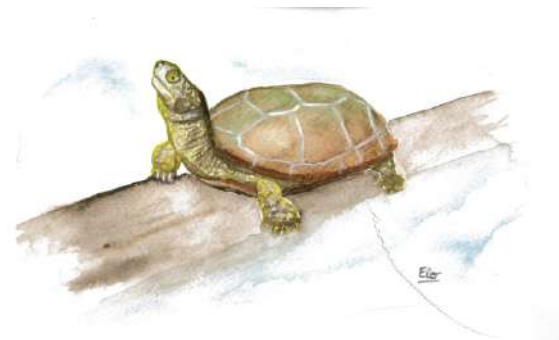


**Information,
communication,
sensibilisation**

Animation pédagogique auprès des scolaires

École de Nogaro, classe de CP (18 élèves)
et classe de CE1 (25 élèves)

- Thème : **la biodiversité**
- Sortie terrain



- À venir : Sortie avec le CLAE de Éauze, le 13/02/2020

Animation auprès du grand public

Nuit internationale de la chauve-souris, au Domaine de Jean-Bon, à Toujouse

Animation inter-site Natura 2000 avec le site Réseau hydrographique du Midou et du Ludon



17/01/2020

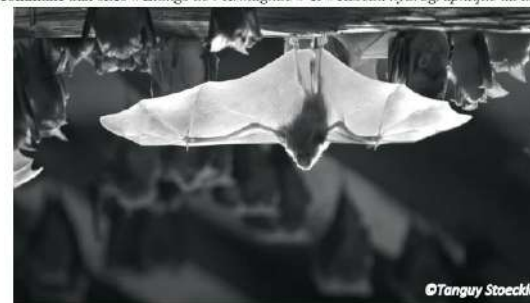


23^{ème} Nuit internationale de la chauve-souris



N2000 en Pays d'Armagnac :

une opération commune aux sites « *Étangs de l'Armagnac* » et « *Réseau hydrographique du Midou et du Ludon* »



©Tanguy Stoecklé



Conservatoire
d'espaces naturels
Midi-Pyrénées
Groupe Chiroptères de
Midi-Pyrénées

Judi 29 août 2019 dans l'Armagnac

Venez découvrir l'univers fascinant des chauves-souris
au Domaine de Jean-Bon (TOUJOUSE)
à travers un superbe film suivi d'une
promenade nocturne sur site

A partir de 19h -Détails du programme :
<http://www.nuitdelachauvesouris.com>

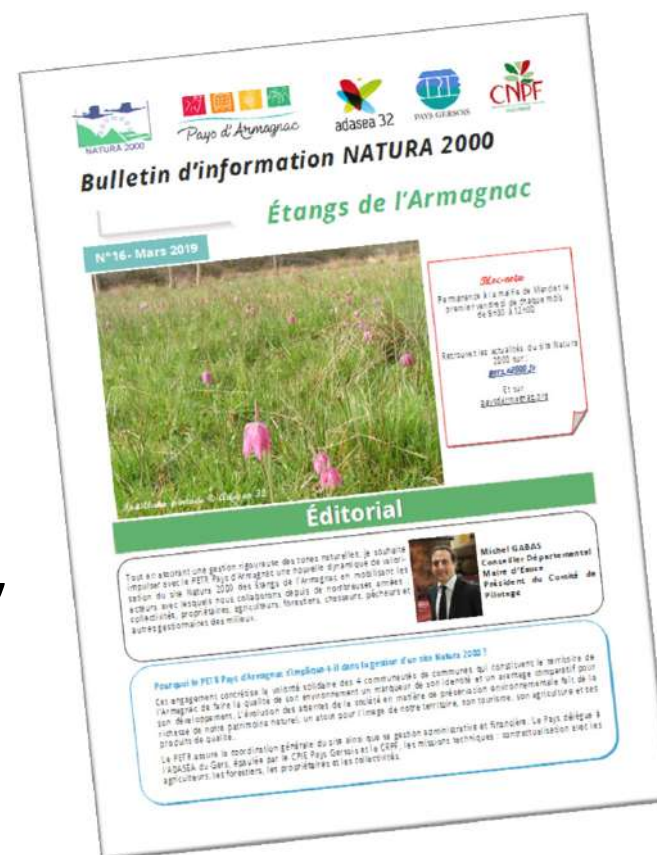


Rappels : toujours d'actualité

- Plaque d'information du site
- Site Internet : <http://gers.n2000.fr/>
- Mallette outil



- **Une permanence NATURA 2000 :**
 - tous les 1^{iers} vendredis matin de chaque mois, à la mairie de Manciet
- **Permanence téléphonique**
- **Rencontres au bureau et sur le terrain**
- **Bulletin d'information annuel, prochaine parution mars 2020**



- **7 exploitations** agricoles et/ou viticoles faisant de la vente directe, de l'accueil à la ferme sur le site Natura 2000 ou sa zone d'influence
- **Rencontre** pour présentation du projet, connaître leurs envies
- **Proposition d'actions** de valorisation



Créations originales
en Pays d'Armagnac



Préalable : contexte et objectifs sur le site

A - Bilan d'activité 2019-2020

1. Contractualisation
2. Communication : scolaires, grand public ...
- 3. Animation générale**

B – Perspectives

C – Questions diverses



**Animation foncière
et suivi**



Animation foncière et suivi des contrats



- **Veille régulière** auprès de la SAFER et de la CDOA
- **Accompagnements** des transferts fonciers et transfert MAEc
- **Suivi des contrats** MAEc et hors agricole (actualisation plan de gestion, point paiement,...)

- **Visite terrain** pour suivi du contrat N2000 forestier



- Autorisation de coupe (forêt sous régime administratif) sur la zone du Marais :
 - **Visite terrain** avec avis technique sur coupe de pins maritime
 - **Conseils** sur prise en compte des enjeux environnementaux



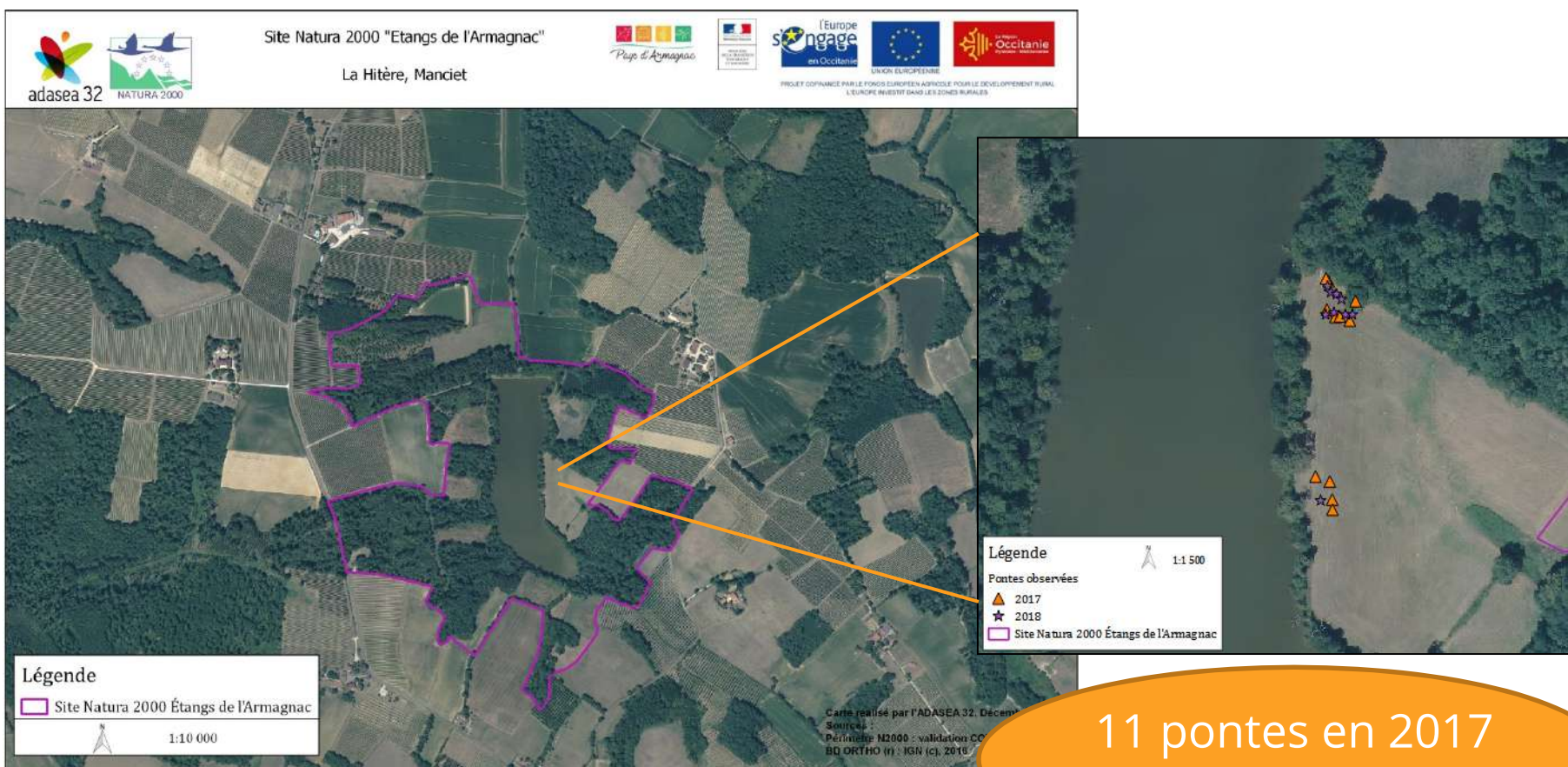
**Suivis
scientifiques**

- **Suivi des Fritillaires Pintade** suite au retournement de parcelles et échanges avec le Conservatoire Botanique



- Suivi des travaux menés par l'Université Jean-Jaurès

Expérimentation de mise en défens de site de ponte de Cistude



11 pontes en 2017
9 pontes en 2018

17/01/2020



- **Coordination** avec les propriétaires et gestionnaires de cette parcelle
- **Mise à disposition des clôtures par la FDC32**
- Prêt de matériel par les propriétaires et gestionnaires
- **Mise en place de la clôture** avec une conseillère de la CATZH => 330 m²
- **Surveillance**



- **Bilan :**

- Jusqu'au 20 juin : suspicion de ponte dans l'enclos
- 05/07 retrait de la clôture : nombreuses pontes prédatées dans l'enclos, toujours en place mais pas de courant !



- **Améliorations 2020**

- Agrandissement de l'enclos si accord agriculteur
- Pièges-photos pour identifier les prédateurs
- Chantier participatif pour la mise en place



• Participation aux échanges régionaux et inter-régionaux

- Séminaire des animateurs N2000 Occitanie (17 et 18/11/2019)
- Réseau régional des animateurs N2000 Occitanie et Nouvelle Aquitaine
 - Échanges téléphoniques et électroniques
 - Participation aux réunions de l'association Natura 2000 Occitanie
- Coordination inter-sites N2000
Étangs de la Mazière, Gélise, Vallée de l'Adour, Midou-Ludon, Vallée de l'Hers



- **Les services de l'État** (DDT, DRAAF, DREAL, ASP, ONCFS + AFB = OFB, ...)
- **Le Conseil Départemental** : site du Moura
 - Articulation avec la politique ENS
 - Participation à la Commission Départementale des Espaces Sites et Itinéraires 05/12/19



**Zoom sur
le Moura**

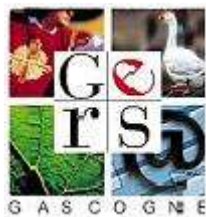
Restauration du moulin 5^{ème} année



Travaux de finition



Mai à octobre 2019



17/01/2020





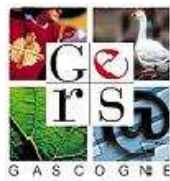


Poursuite des suivis
scientifique



Partenariat CNRS – Laboratoire GEODE 2019

17/01/2020



La politique ENS des Départements

- Loi 76-285 du 31 décembre 1976 et loi du 13 juillet 1985 ayant pour vocation la protection, la gestion et l'ouverture au public de milieux naturels, sites ou paysages
- Permet d'utiliser un tiers de la zone d'aménagement départementale (3,3 %) pour l'acquisition, la restauration et la gestion de sites : 75 sites en 2019 dans le Département

Le Moura, à la croisée de plusieurs politiques environnementales

- ZNIEFF 1 identifiant national : 730010648 (avis CSFPM depuis 2009)
- Site NATURA 2000 des Etangs de l'Armagnac depuis 2005
- Site ENS depuis 2012.



Reconnaissance d'un site à haute valeur patrimoniale et biodiversité remarquable

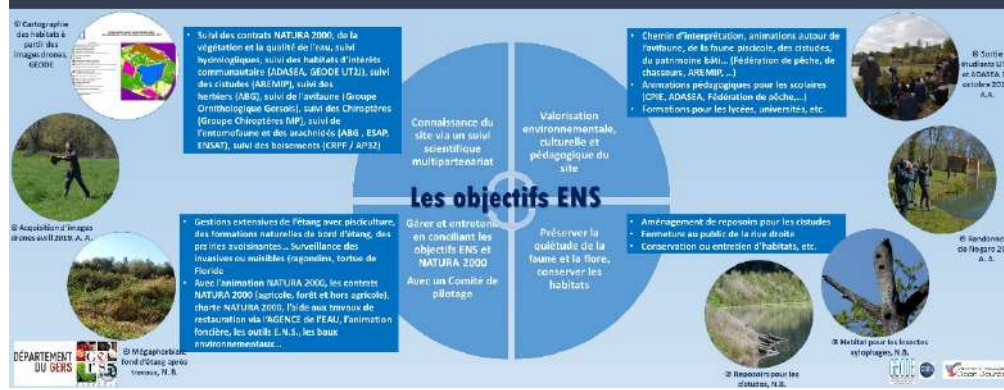


Restauration, Réhabilitation et Aménagement multipartenariales



- Restauration hydraulique** : Photo of a dam and water flow.
- Restauration du Moulin en partenariat avec le CAUE** : Photo of a restored mill building.
- Entretien du site avec des partenaires locaux (Lycées de Riscle et Massacabe, Associations, etc.)** : Photo of people working in the field.
- Aménagements en vue de l'ouverture au public. Avec l'ONP (panneaux pédagogiques, parking, ...)** : Photo of an informational sign.

Gestion, Suivis et Valorisation : partenariat avec les acteurs locaux, les associations, les chercheurs



Les objectifs ENS

- Connaissance du site via un suivi scientifique multipartenarial** : Suivi des contrats NATURA 2000, de la végétation et la qualité de l'eau, suivi hydrologiques, suivi des habitats d'intérêt communautaires (ADASEA, GEODE UTZ), suivi des citadins (AREMIP), suivi des Heritiers (ABG), suivi de l'avifaune (Groupe Ornithologique Gersais), suivi des Chiroptères (Groupe Chiroptères MIP), suivi de l'entomofaune et des arachnides (ABG, ESAP, ENSAT), suivi des boisements (CRPF / AP32).
- Valorisation environnementale, culturelle et pédagogique du site** : Chemin d'interprétation, animations autour de l'entente, de la faune piscicole, des oiseaux, du patrimoine bâti... (Fédération de pêche, de chasseurs, AREMIP, ...). Animations pédagogiques pour les scolaires (CPE ADASEA, Fédération de pêche...). Formations pour les lycées, universités, etc.
- Gérer et entretenir en conciliant les objectifs ENS et NATURA 2000 Avec un Comité de pilotage** : Gestions extensives de l'étang avec pisciculture, des formations naturelles de bords d'étang, des prairies sylvainantes... Surveillance des frustiques ou multibâtes (rajonisme, tortue de Floride). Avec l'animation NATURA 2000, les contrats NATURA 2000 (agriculture, forêt et hors agricole), charte NATURA 2000, l'ide aux travaux de restauration des RIGENCS de FEAU, l'animation fondéris, les sites E.N.S., les basses enroulements...
- Préserver la qualité de la faune et la flore, conserver les habitats** : Aménagement de reposoirs pour les citadins. Faune au public de la rive droite. Conservation ou entretien d'habitats, etc.

© Cartographie des habitats à savoir les images d'ondes, GEODE

© Acquisitions d'images aérospatiales A.S.

© Sentinelle Heritiers UTZ et ADASEA 32, octobre 2017, A.S.

© Rendement de Negre 2019, A.S.

© Habitat pour les insectes aptoptères, A.S.

© Reposer pour les citadins, A.S.

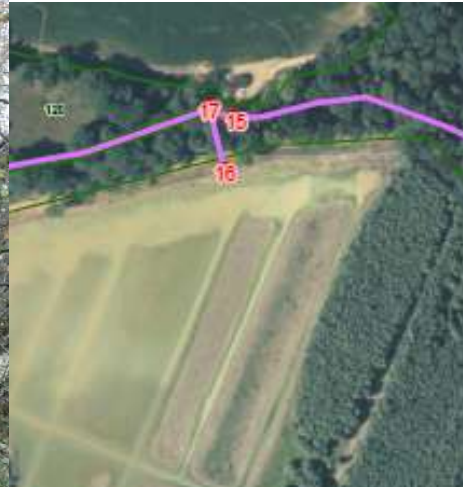
Projet d'aménagement



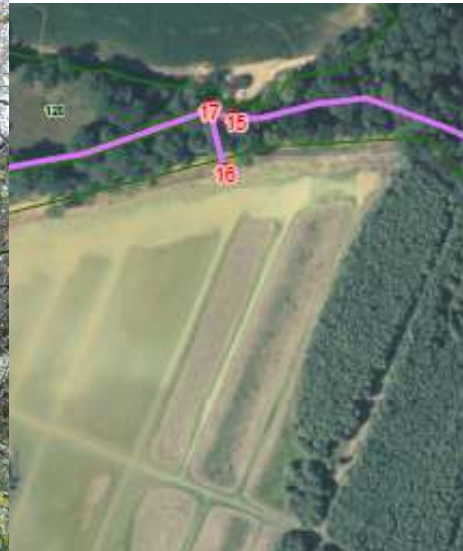
Projet d'aménagement



Projet d'aménagement



Projet d'aménagement



Projet d'aménagement



Projet de restauration de la pêche



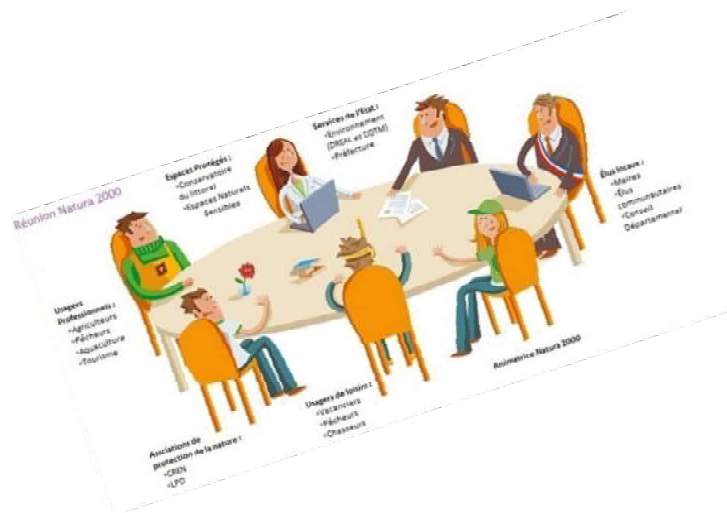
17/01/2020

Vidange de l'étang



17/01/2020

- **Liste verte IUCN** : Retour sur notre candidature



- **Intervention auprès des élèves du CFFPA de Mirande en BTS GPN**, présents au COFIL 2019, rencontres des acteurs du site, présentation Natura 2000, restitution sous forme d'un COFIL

- **Échanges avec les partenaires :**
PIMAO, Syndicats de rivières, Conservatoire Botanique, Conservatoire des Espaces Naturels, CATZH, Chambre d'Agriculture, CFPPA Mirande, Lycée professionnel de Riscle, ...



- **Porter à connaissance auprès des porteurs de projet** (à proximité du site ou éloignés)
- **Appui aux services de l'État** à la demande de la DTT **ou d'autres partenaires** pour l'évaluation des impacts sur les habitats naturels
- En 2019–2020 :
 - Aménagement du sentier pédagogique au Moura et restauration de la pêche
 - Syndicat mixte des bassins versants Midour-Douze pour la DIG simplifiée pour 5 ans





**Gestion
administrative,
financière et
animation de la
gouvernance du site**



Gestion administrative, financière et animation de la gouvernance du site



- Organisation et animation du comité de pilotage
- Gestion administrative et financière
- Suivi de la mise en œuvre du DOCOB
- Bilan annuel



Ordre du jour



Préalable : contexte et objectifs sur le site

A – Bilan d'activité 2019-2020

1. Contractualisation
2. Communication : scolaires, grand public ...
3. Animation générale

B – Perspectives 2020-2021

C – Questions diverses

Communication

- Poursuite du projet de valorisation concertée
- Maintien des actions en cours : permanence, bulletin d'info, animation scolaires et grand public

Contractualisation

MAEc : **Réunion régionale le 21 janvier, présentation des orientations 2020**, ré-engagement des MAEc 2015 et nouveaux contrats ou prorogation avec une enveloppe de 880 000€ sur le territoire du Bas-Armagnac (sous-réserve de validation)

Contrat hors agricole et Charte

**Contrat de Transition Écologique
(CTE)
Sur le PETR Pays d'Armagnac**



Ouverture des candidatures au concours des pratiques agro-écologiques 2020

Ce concours, organisé depuis 2014 par l'ADASEA 32 dans le Gers, récompense les meilleures pratiques du point de vue agricole et écologique sur des

prairies naturelles

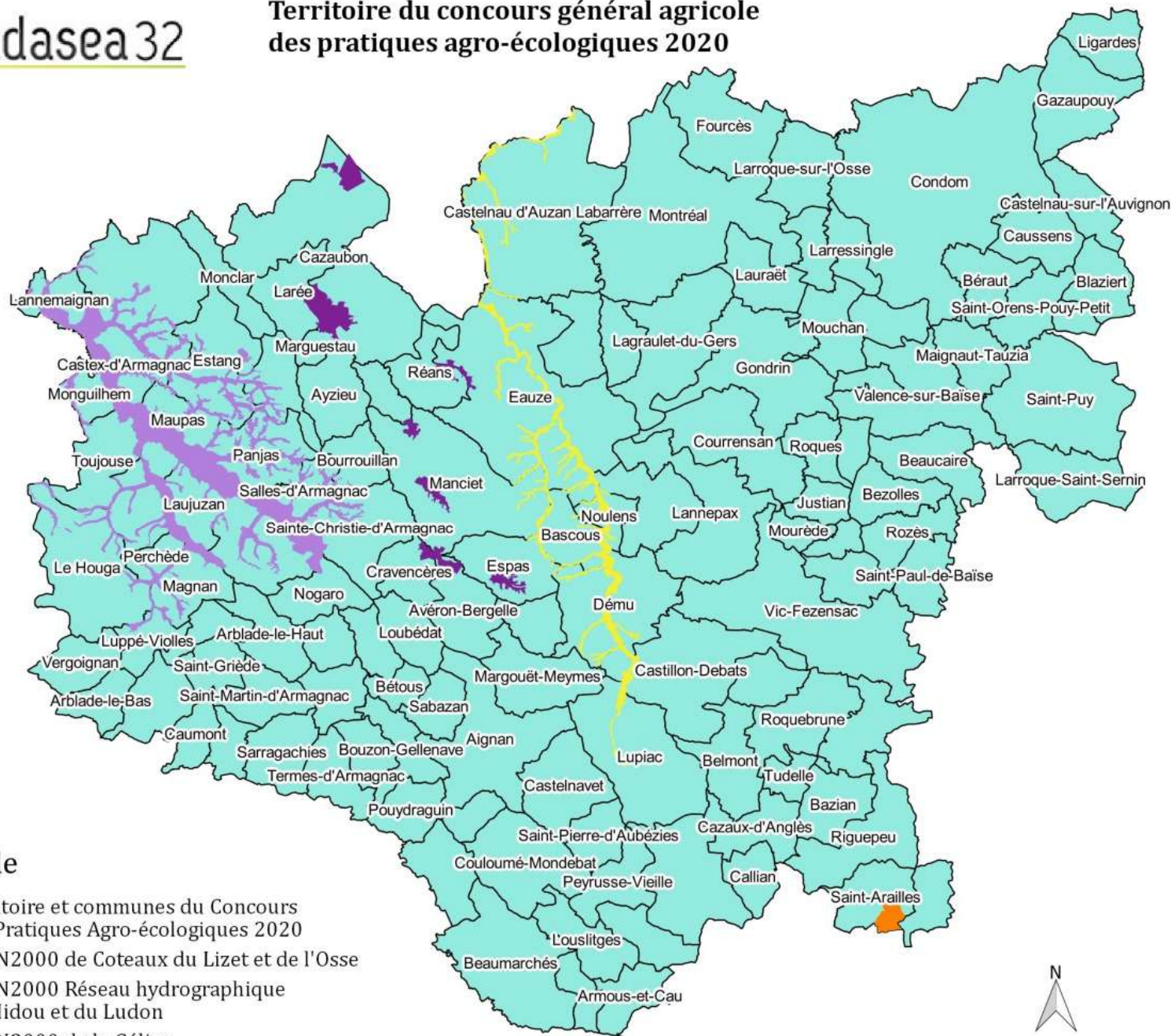
Ce prix d'excellence agro-écologique sera décerné par un jury réunissant des experts agronomes, écologues, paysagistes et apicoles.

Comment y participer ?

Il faut être exploitant agricole et avoir au minimum 5 UGB sur l'exploitation.

Pour l'année 2020, le territoire ciblé est celui de l'**Armagnac**. Pour y participer, il faut que les prairies naturelles que vous souhaitez inscrire au concours soient humides ou inondables.





Légende

- Territoire et communes du Concours des Pratiques Agro-écologiques 2020
- Site N2000 de Coteaux du Lizet et de l'Osse
- Site N2000 Réseau hydrographique du Midou et du Ludon
- Site N2000 de la Gélise
- Site N2000 des Étangs de l'Armagnac



1:300 000



Ordre du jour



Préalable : contexte et objectifs sur le site

A – Bilan d'activité 2019-2020

1. Contractualisation
2. Communication : scolaires, grand public ...
3. Animation générale

B – Perspectives 2020-2021

C – Questions diverses ou sujets particuliers



Merci de votre participation

Site Natura 2000
des Étangs de l'Armagnac
17 janvier 2020

ADASEA DU GERS

MAISON DE L'AGRICULTURE - Route de Mirande - BP 70161 - 32003 AUCH CEDEX

05 62 61 79 50 - Mel : a032@adasea.net

Site : gers.n2000.fr



UNION EUROPÉENNE



PROJET COFINANCÉ PAR LE FONDS EUROPÉEN AGRICOLE POUR LE DÉVELOPPEMENT RURAL
L'EUROPE INVESTIT DANS LES ZONES RURALES