



Comité de pilotage local

Site Natura 2000
des Étangs de l'Armagnac
26 mars 2021, Éauze



- 1. Désignation de la structure porteuse de l'animation du site N2000 Étangs de l'Armagnac - 15 min**
- 2. Élection présidence du Comité de pilotage local - 15 min**
- 3. Bilan d'activité de l'animation N2000 en cours - 45 min**
 - Contractualisation / Animation générale / Communication
 - Questions / Réactions
- 4. Perspectives 2021 et nouvelle programmation - 15 min**
 - Questions / Réactions
- 5. Questions diverses et échanges avec les participants - 30 min**

- 1. Désignation de la structure porteuse de l'animation du site N2000 Étangs de l'Armagnac** - 15 min
2. Élection présidence du Comité de pilotage local - 15 min
3. Bilan d'activité de l'animation N2000 en cours - 45 min
4. Perspectives 2021 et nouvelle programmation - 15 min
5. Questions diverses et échanges avec les participants - 30 min

Désignation de la structure porteuse de l'animation



Le PETR Pays d'Armagnac se porte à nouveau candidate comme structure porteuse de l'animation Natura 2000 Étangs de l'Armagnac

1. Désignation de la structure porteuse de l'animation du site N2000 Étangs de l'Armagnac - *15 min*
- 2. Élection présidence du Comité de pilotage local**
- 15 min
3. Bilan d'activité de l'animation N2000 en cours - *45 min*
4. Perspectives 2021 et nouvelle programmation - *15 min*
5. Questions diverses et échanges avec les participants - *30 min*

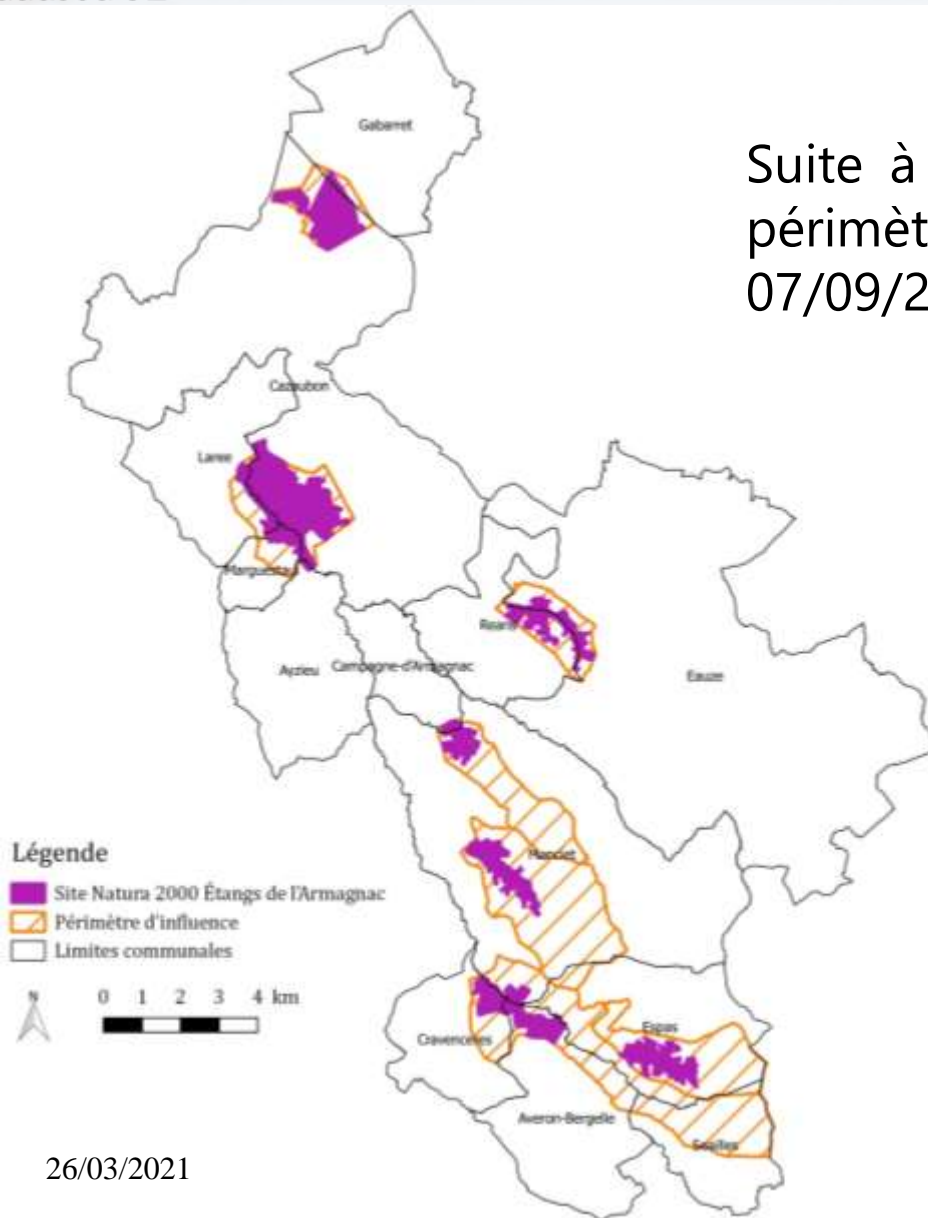
Gouvernance du comité de pilotage local



- Appel à candidature
- Vote par les collectivités et leurs représentants
- Passation

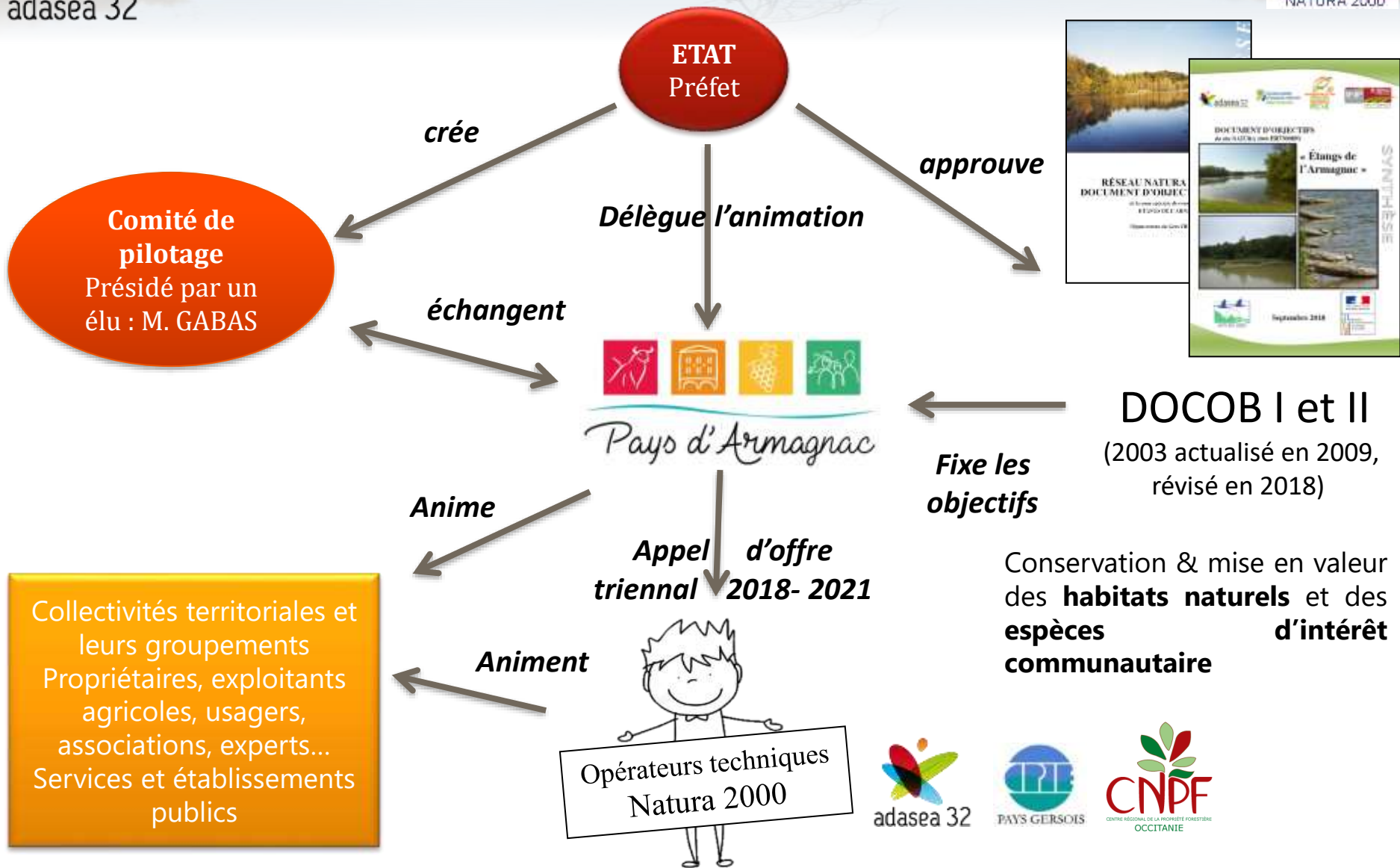
1. Désignation de la structure porteuse de l'animation du site N2000 Étangs de l'Armagnac - *15 min*
2. Élection présidence du Comité de pilotage local - *15 min*
3. **Bilan d'activité de l'animation N2000 en cours**
- *45 min*
 - Contractualisation / Animation générale / Communication
 - Questions / Réactions
4. Perspectives 2021 et nouvelle programmation - *15 min*
5. Questions diverses et échanges avec les participants - *30 min*

Suite à la révision du DOCOB, les nouveaux périmètres ont été validés lors du COPIL du 07/09/2018



12 communes
7 entités
Zone Natura 2000 : 1072 ha
Zone d'influence : 4449 ha

Rappel du contexte de l'animation



Conservation & mise en valeur des habitats naturels et des espèces d'intérêt communautaire

- Les **Étangs** et leur végétation



Conservation & mise en valeur des habitats naturels et des espèces d'intérêt communautaire

- La **Cistude d'Europe** et ses habitats



Conservation & mise en valeur des habitats naturels et des espèces d'intérêt communautaire

- Les **Chauves-souris**



Barbastelle



Petit Rhinolophe



Enjeux de conservation et objectifs



Conservation & mise en valeur des habitats naturels et des espèces d'intérêt communautaire

- **Les insectes des vieux arbres**



Pique-prune



Lucane cerf-volant

Grand-Capricorne



Conservation & mise en valeur des habitats naturels et des espèces d'intérêt communautaire

- Boisements à **chêne Tauzin**, **Landes atlantiques**, **Mares** et **tourbières dégradées**



Conservation & mise en valeur des habitats naturels et des espèces d'intérêt communautaire

- **Lamproie de Planer** dans la Douze, le *Vison d'Europe* et la **Loutre**



Les objectifs de développement durable

Concilier les exigences socio-économiques du territoire avec la préservation des habitats et des espèces d'intérêt communautaire répertoriés

(Directive Habitat Faune Flore – 21 Mai 1992)



Maintenir et restaurer les continuités écologiques



Maintenir les points d'eau en bon état



Maintenir, restaurer et valoriser les zones humides



Assurer le bon fonctionnement des cours d'eau et des fossés



Préserver, restaurer et valoriser les milieux ouverts et bocagers

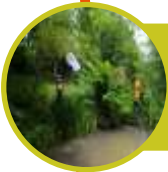
Les objectifs de développement durable



Conserver et favoriser les vieux arbres feuillus



Favoriser les pratiques respectueuses des chiroptères dans le bâti



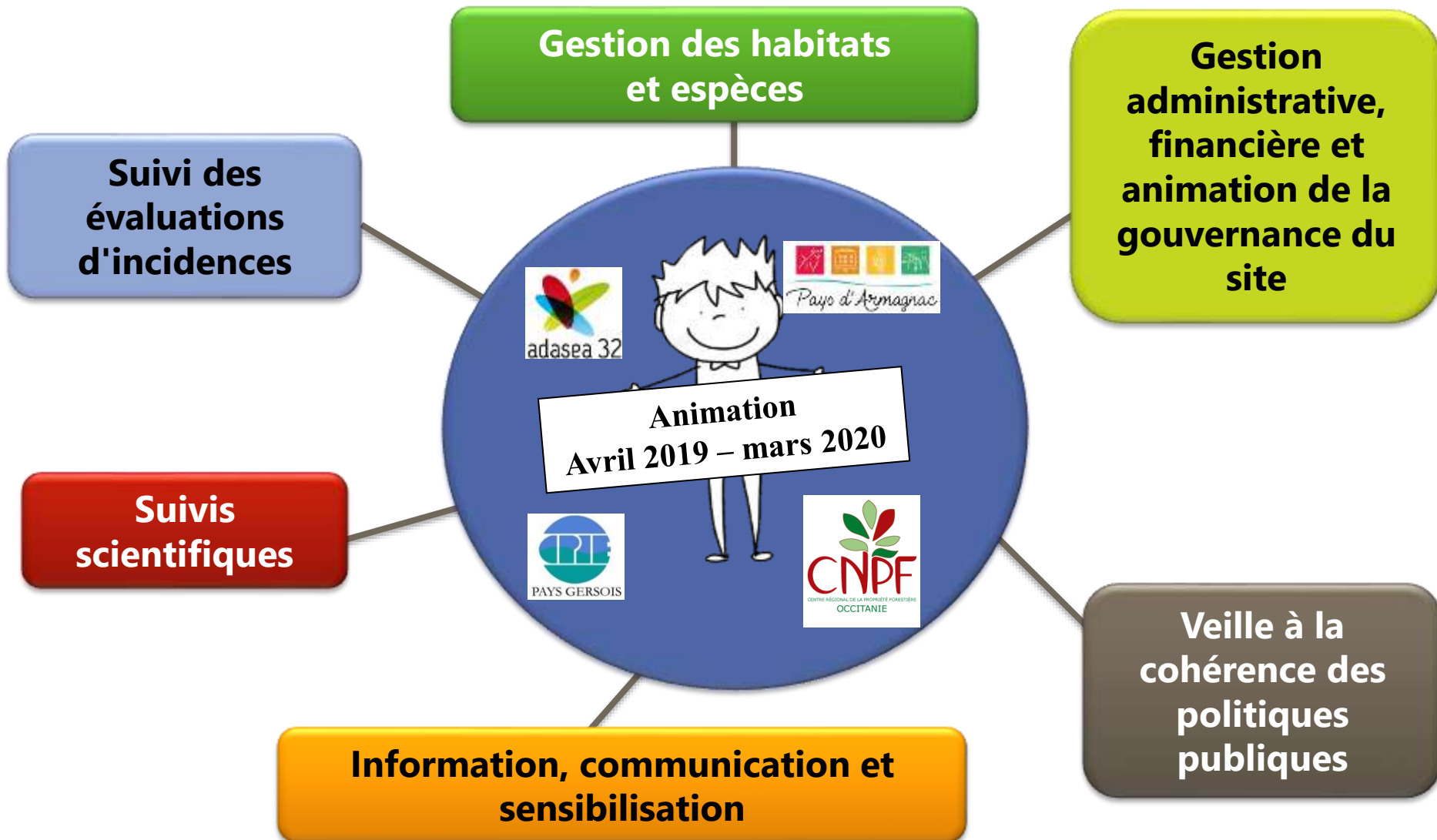
Réaliser des inventaires compl. et le suivi des habitats et des espèces



Sensibiliser aux enjeux Natura 2000 et valoriser le site



Animer le site Natura 2000





**Diagnostics
d'exploitations
agricoles ou de
propriété
en vue d'une
contractualisation**

**17 diagnostics
ayant mené à
des MAEC en
2020**

**Depuis 2004
156 Diagnostics**

**Assistance
technique et
administrative
(contrat ou
charte)**

**Rem: *Pour les
MAEC
une partie
financée hors
N2000***



**MAEc 2016 à 2020
39 diagnostics pour 34
exploitants différents**

**13 contractants en 2016
2 contractants en 2017
5 contractants en 2018
2 contractants en 2019
17 contractants en 2020
(dont 9 de 2015)**

Depuis 2004

**61 engagements MAE et tous
achevés au 15/05/2018
14 contrats NATURA 2000
8 contrats d'agriculture
durable
11 chartes dont 1 en cours**

Bilan contrats MAEC 2016 à 2020



3 PAEc déposés par l'ADASEA auprès de la Région

- 2015-2016
- 2017-2019
- 2020

34 agriculteurs engagés
pour un montant de **452 000€**



Principales mesures mises en œuvre (avant instruction) :

Plus de **314 ha de gestion de prairies** dont 202 ha en 2020

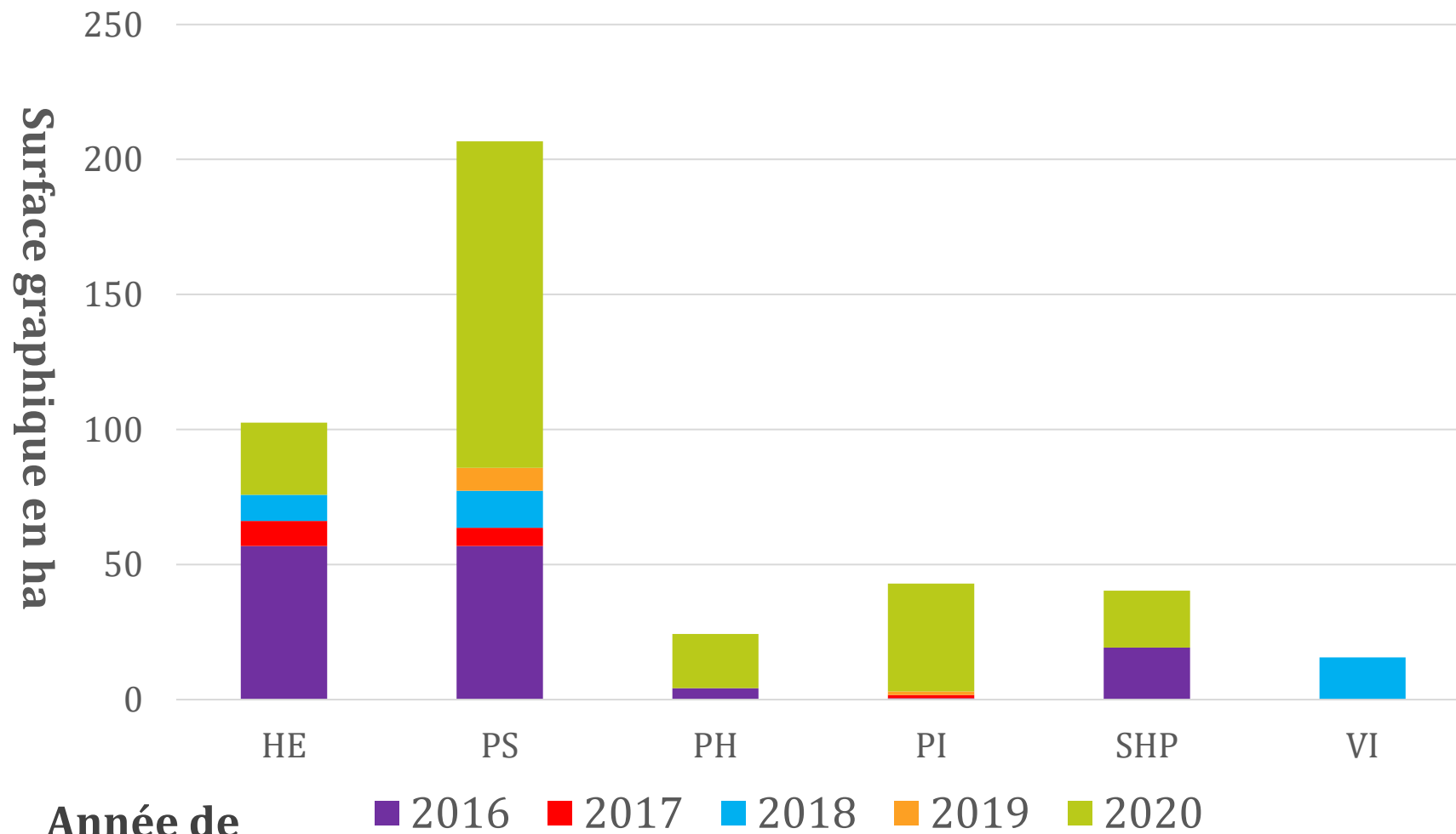
Plus de **102 ha de reconversion de cultures en prairies** dont 27 ha en 2020

10 mares et étangs dont 4 mares en 2020

76 mètres de haies en 2020

Plus de **3840 mètres de fossés** dont 426 m en

Bilan des MAEC 2016-2020



Exemple : milieux sous contrats



Mare

**Haie contenue
en largeur**



Prairie humide



Prairie sèche

432 ha sous contrat (MAEc)

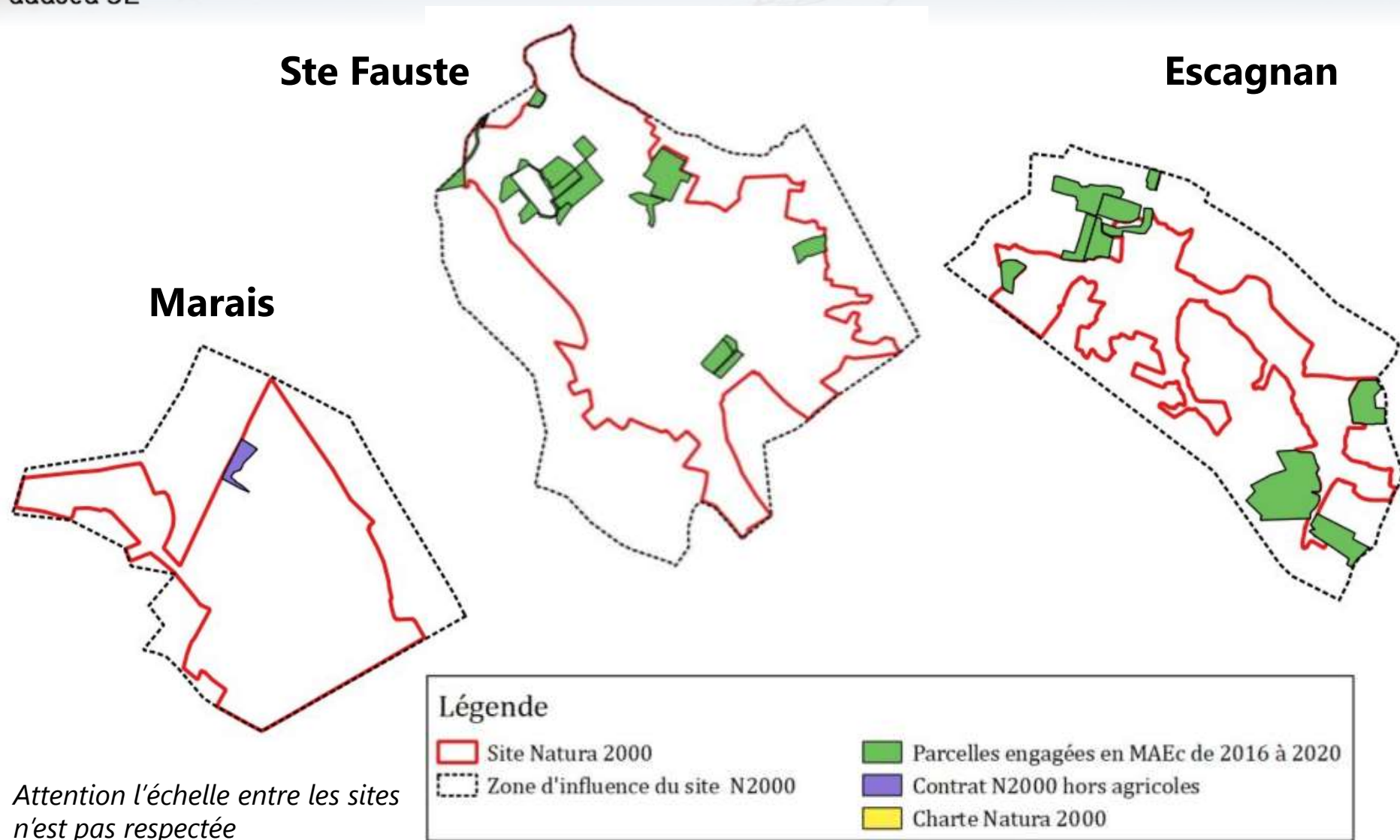
- Dont **90 ha** dans le site Natura 2000 s.s.
- **8,5%** du territoire du site N2000
- **10,12%** de la zone d'influence
- 24 % de la SAU du site N2000 s.s.
- 14 % de la SAU de la ZI

2 contrats en cours : 11,8 ha engagés

- **1 contrat forestier** (2018-2023) : 2,18 ha + 52 arbres
- **1 contrat hors agricole hors forestier** (2017-2022) gestion extensive de l'étang et de ses abords (zone de ponte à cistudes) : 9,6 ha

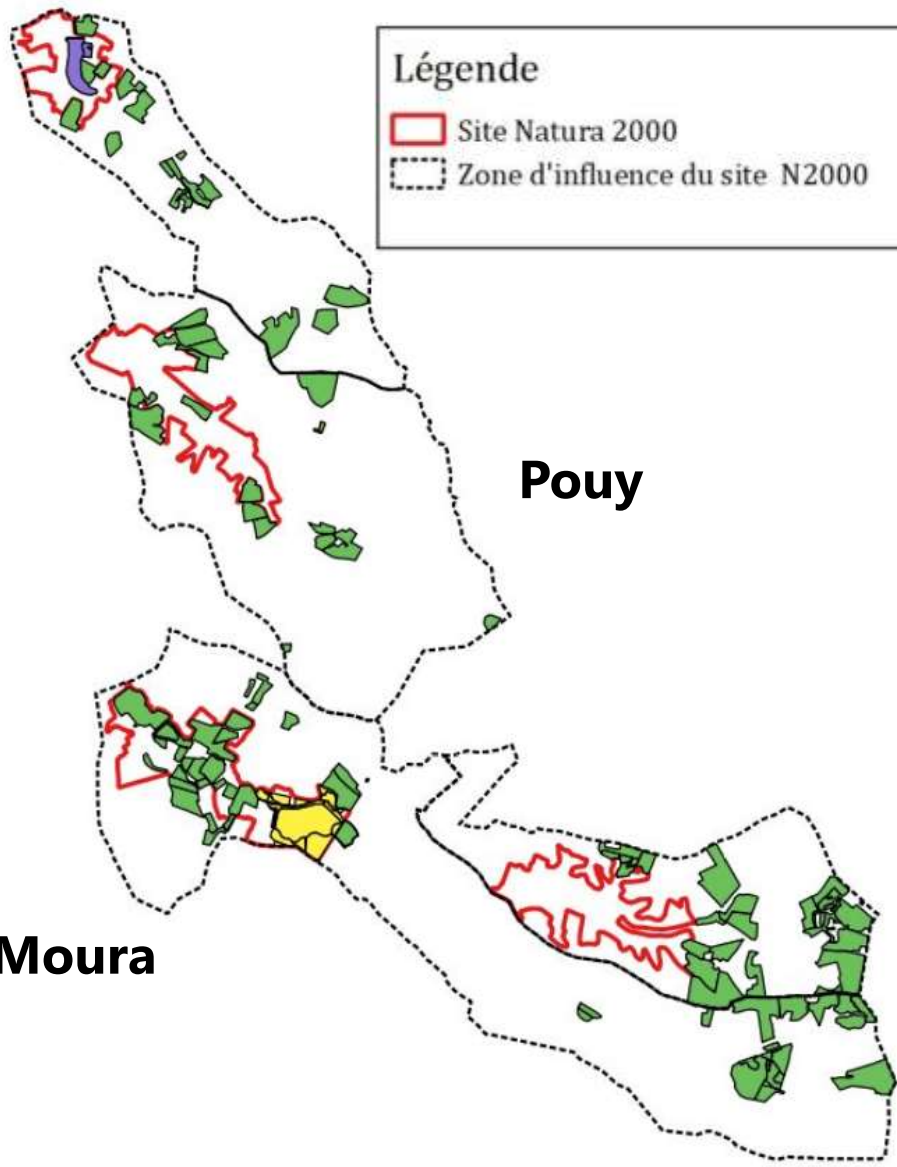
11 chartes réalisées depuis 2009

- **Pas de nouvelle charte en 2020**
- **1 charte signée par le CD32 en 2019 – Moura (34,88 ha)**
- Les 10 autres chartes sont arrivées à échéances



Attention l'échelle entre les sites n'est pas respectée

Hitère



Pouy

Moura

Soucayet

479 ha sous engagement, dont 123 ha dans la zone NATURA sens strict, soit 11,5% du site NATURA

Code N2000		ha	surface sous contrat en ha	% de l'habitat engagé
3110	Eaux oligotrophes	0,29		
3150	Lacs eutrophes et végétation associée	1,89	1,87	98 %
3160	Mares dystrophes	0,10		
3270	Rivières et végétation associée	0,11	0,05	41 %
4030	Landes sèches européennes	66,19	0,27	0,4 %
6410	Prairies à Molinie	0,26		
6430	Mégaphorbiaies hygrophiles	14,57	0,95	6,5 %
6510	Prairies maigres de fauche	23,98	4,65	19,4 %
9230	Chênaies à chêne Tauzin	2,03	0,02	1,10 %

Habitat d'espèces	surface de référence	surface engagée	% engagé
Prairies	125,80 ha	39,31 ha	31,3 %
Bois et linéaires boisés	303,38 ha	19,38 ha	6,4 %
Milieux humides et aquatiques	177,64 ha	54,06 ha	30,4 %

Attention : le bilan n'inclut pas les engagements linéaires et ponctuels

Freins aux contrats MAEc

Situation foncière non pérenne sur 5 ans : transmission, reprise, bail...

Contraintes techniques des cahiers des charges

Articulation avec la réglementation PAC, l'éco-conditionnalité, la compatibilité

Plafonnement des contrats MAE à 7600 € par an et plancher à 300 € par an

Lourdeur administrative des contrats hors MAE

Retard de paiements / avance de trésorerie à faire



**Information,
communication,
sensibilisation**

Animation pédagogique auprès des scolaires

École de Panjas, classe de CP-CE1-CE2 (24 élèves)
et classe de CM1-CM2 (21 élèves)



- Thème : **la biodiversité**
- Sortie : recherche d'indices et de traces, capture d'insectes, écoute des sons
- Jeux, diaporama, ...



Animation auprès du grand public

Pas d'animation grand public liée à la situation sanitaire

Réunion inter-sites Natura 2000 pour coordonner les animations grand public (PETR Pays d'Armagnac, Albret Communauté, CPIE Pays Gersois Landes Nature et Adasea du Gers)

Participation à la création de la collection « Un grand Vert d'Armagnac » menée par le Pays d'Armagnac

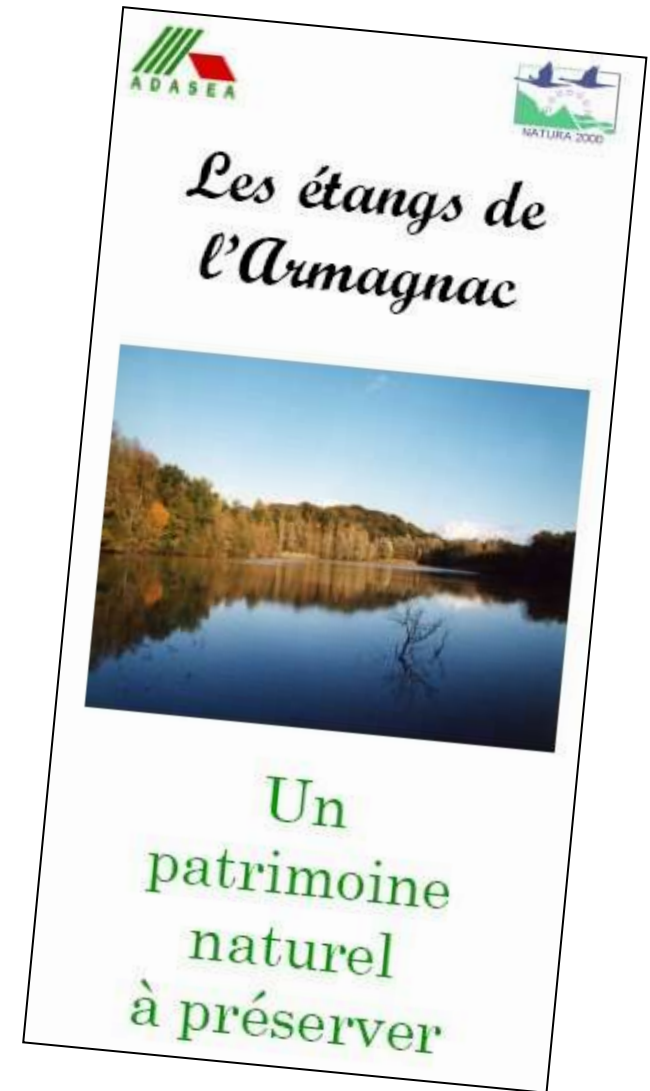
Participation à la création d'une collection de sites naturels sur le territoire du PETR

- Réunion de lancement, propositions de sites, échanges sur les contenus
- Rencontre de la famille CESI (Domaine du passage) suite projet de valorisation agri-touristique : proposition d'intégrer la collection
- Échanges avec la mairie de Cazaubon : intégration du Bois du Marais



Rappels : toujours d'actualité

- Plaque d'information du site
- Site Internet : <http://gers.n2000.fr/>
- Mallette outil



- **Une permanence NATURA 2000 :**
 - tous les 1^{iers} vendredis matin de chaque mois, à la mairie de Manciet
- **Permanence téléphonique**
- **Rencontres au bureau et sur le terrain**
- **Bulletin d'information annuel**



- **Sites internet ADASEA et CPIE**
www.adasea32.fr et www.cpie32.org

- **Gazette électronique mensuelle ADASEA**
(article de la gazette de décembre 2020)

- **Pages Facebook du CPIE Pays Gersois et de l'ADASEA**





**Animation foncière
et suivi**

Animation foncière et suivi des contrats



- **Veille régulière** auprès de la SAFER et de la CDOA
- **Accompagnements** des transferts fonciers et transfert MAEc
- **Suivi des contrats** MAEc et hors agricole (actualisation plan de gestion, point paiement,...)

Animation et suivi des contrats



- **Incitation à la rédaction de documents de gestion durable** : PSG et code de Bonnes Pratiques Sylvicoles
- **Information sur la démarche de demande de cas par cas** pour les nouveaux boisements sur plus de 0,5 ha
- **Article dans la presse spécialisée** :
 - Première plantation forestière (*Volonté Paysanne 11/2020*)
 - Santé des forêts (maladie de la chalarose du frêne)





**Suivis
scientifiques**

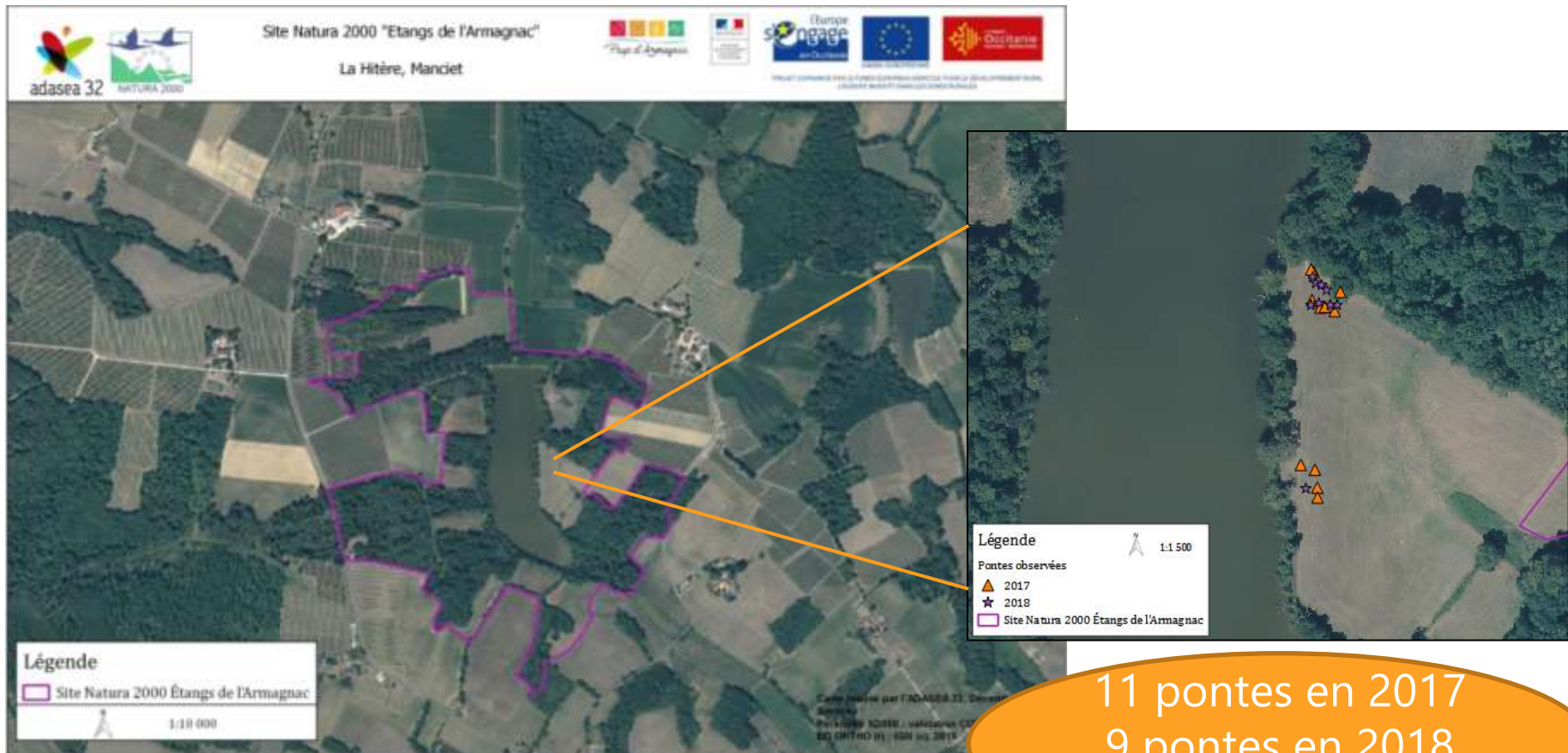
- **Suivi des Fritillaires Pintade** suite au retournement de parcelles et échanges avec le Conservatoire Botanique

Le nombre de pieds et la surface augmentent depuis 2014



Expérimentation de suivi par drone de la parcelle (détectabilité de la fritillaire)

2^{ème} saison de l'expérimentation de mise en défens de site de ponte de Cistude



26/03/2021

11 pontes en 2017
9 pontes en 2018
10 pontes en 2019



- **Coordination** avec les propriétaires et gestionnaires de cette parcelle
- Prêt de matériel par les propriétaires
- **Mise en place de la clôture** avec
=> 340 m²
- Mise en place de 2 pièges-photos
- **Surveillance**



Bilan :

- Avant le 03/07 : peu de pontes observées (3) dans l'enclos ou à proximité non prédatées
- 03/07 retrait de la clôture
- 24/07 suivi des pontes : **8 pontes prédatées !** Présence de nombreux excréments sur la zone
 - Pontes non repérées au cours des suivis du mois de juin ?
 - Pontes après le retrait de la clôture (après le 3 juillet) ?



Améliorations 2021

- Maintenir la clôture et les caméras après la fauche de la parcelle pour limiter les prédatations tardives
- Succès ponte et émergence des jeunes ? Est-ce les caméras peuvent capter le déplacement des jeunes ?



26/03/2021



○ ⓘ 21 °C 69 °F 2020/06/24 19:21:47 0549



**Coordination et
intégration du
dispositif N2000
dans les autres
politiques**

• Participation aux échanges régionaux et inter-régionaux

- Réseau régional des animateurs N2000 Occitanie et Nouvelle Aquitaine



- Échanges téléphoniques et électroniques
- Participation aux réunions de l'association Natura 2000 Occitanie : AG, loi 4D
- Formation sensibilisation aux réseaux sociaux (DREAL NA)

- Coordination inter-sites N2000

Gélise, Vallée de l'Adour, Midou-Ludon, Vallée de l'Hers

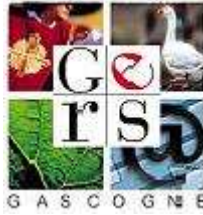
- Journée technique flore exotique envahissante de l'ARB

- **Les services de l'État** (DDT, DRAAF, DREAL, ASP, OFB, ...)
- **Échanges avec divers partenaires :**
CPIE, CRPF, FDP32, Institution Adour, Syndicats de rivières, Conservatoire Botanique, Conservatoire des Espaces Naturels, CATZH, Chambre d'Agriculture, ARB, CFPPA Mirande, Faune Astarac, ...
- **Le Conseil Départemental :** site du Moura
 - Articulation avec la politique ENS
 - Suivi des aménagements (relecture panneaux, passerelle)



**Zoom sur
le Moura**

Restauration du moulin



Travaux terminés



Deux semaines en 2020

Partenariat CNRS – Laboratoire GEODE 2020



Poursuite des suivis scientifiques



Partenariat CNRS – Laboratoire GEODE 2020



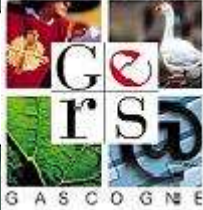
Participation à la
réalisation des panneaux

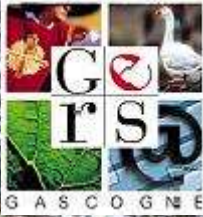


Projet d'aménagement

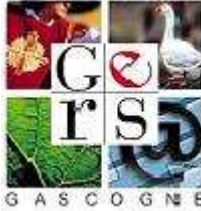


Forêt Départementale du GERS
APS Etang du Moura





Projet de restauration de la pêcheerie repoussé à 2021



Ré-empoissonnement de l'étang



Lâcher 14 janvier

Pêche prévue fin novembre
/ début décembre





Mise à jour des données botaniques



ADASEA 32





Evaluation des incidences



Évaluation des incidences N2000

- **Porter à connaissance auprès des porteurs de projet** (à proximité du site ou éloignés)
- **Appui aux services de l'État** à la demande de la DTT **ou d'autres partenaires** pour l'évaluation des impacts sur les habitats naturels
- Échanges DREAL/DDT/Autorité environnementale sur les plantations de peupliers
- En 2020–2021 :
 - PLUi Communauté de communes Armagnac Adour
 - Restauration de la pisciculture du Moura
 - Projet de plantation de peupliers sur 10 ha en bord de Douze





**Gestion
administrative,
financière et
animation de la
gouvernance du site**

- Organisation et animation du comité de pilotage
- Gestion administrative et financière
- Suivi de la mise en œuvre du DOCOB
- Bilan annuel

1. Désignation de la structure porteuse de l'animation du site N2000 Étangs de l'Armagnac - *15 min*
2. Élection présidence du Comité de pilotage local - *15 min*
3. Bilan d'activité de l'animation N2000 en cours - *45 min*
4. **Perspectives 2021 et nouvelle programmation**
- *15 min*
 - Questions / Réactions
5. Questions diverses et échanges avec les participants -
30 min

Nouvelle programmation



Nouvel appel d'offre lancé par le PETR Pays d'Armagnac pour la sous-traitance de l'animation

Contractualisation

- MAEc : **Renouvellement des engagements 2016**
- Gestion 1 an
- Conversion 5 ans
Attente des dernières modalités
- Contrat hors agricole et Charte

Communication

- Poursuite du projet de valorisation concertée
- Animation en réseau avec les autres sites N2000 du PETR, chez des agriculteurs, viticulteurs suivant les conditions sanitaires
- Maintien des actions en cours : permanence, bulletin d'info, animation scolaires et grand public

Contrat de Transition Écologique Sur le PETR Pays d'Armagnac

Poursuite des échanges et de la participation sur les différents projets :

- Un Grand Vert d'Armagnac (création d'une collection de 20 sites naturels avec un panneau pédagogique)
- Formations sur Natura 2000, les enjeux environnementaux et exemples de valorisation



Ouverture des candidatures au concours des pratiques agro-écologiques

Ce concours, organisé depuis 2014 par l'ADASEA 32 dans le Gers, récompense les meilleures pratiques du point de vue agricole et écologique sur des

prairies naturelles

Ce prix d'excellence agro-écologique sera décerné par un jury réunissant des experts agronomes, écologues, paysagistes et apicoles.

Comment y participer ?

Il faut être exploitant agricole et avoir au minimum 5 UGB sur l'exploitation.

Pour l'année 2021 le territoire ciblé est celui de l'**Armagnac**. Pour y participer, il faut que les prairies naturelles que vous souhaitez inscrire au concours soient humides ou inondables.

PLUS D'INFOS:
WWW.ADASEA32.FR

TERRITOIRE
2021



1. **Désignation de la structure porteuse de l'animation du site N2000 Étangs de l'Armagnac** - 15 min
2. **Élection présidence du Comité de pilotage local** - 15 min
3. **Bilan d'activité de l'animation N2000 en cours** - 45 min
4. **Perspectives 2021 et nouvelle programmation** - 15 min
 - Questions / Réactions
5. **Questions diverses et échanges avec les participants** - 30 min



Merci de votre participation

Site Natura 2000
des Étangs de l'Armagnac
26 mars 2021

ADASEA DU GERS

MAISON DE L'AGRICULTURE - Route de Mirande - BP 70161 - 32003 AUCH CEDEX

05 62 61 79 50 - Mel : a032@adasea.net

Site : gers.n2000.fr



PROJET COFINANCÉ PAR LE FONDS EUROPÉEN AGRICOLE POUR LE DÉVELOPPEMENT RURAL
L'EUROPE INVESTIT DANS LES ZONES RURALES