

MIDOU
LUDON



Le Réseau hydrographique du Midou et du Ludon

Comité de Pilotage
- 18 Octobre 2013 -





- **Contexte et état d'avancement**
- **Rappel: le site et son territoire**
- **Diagnostic écologique**
- **Diagnostic socio-économique**
- **Enjeux et Objectifs de Développement durable**
- **Élaboration des actions : groupes de travail**



Contexte et État d'avancement



Le Réseau Natura 2000

« Ensemble de sites européens identifiés pour la rareté ou la fragilité des espèces et des habitats qu'ils abritent »

Directive Oiseaux
2 avril 1979

Directive Habitats
21 mai 1992



ZPS

Zone de Protection
Spéciale

ZSC

Zone Spéciale de
Conservation

Réseau Natura 2000





Élaboration du Document d'Objectifs - La démarche -

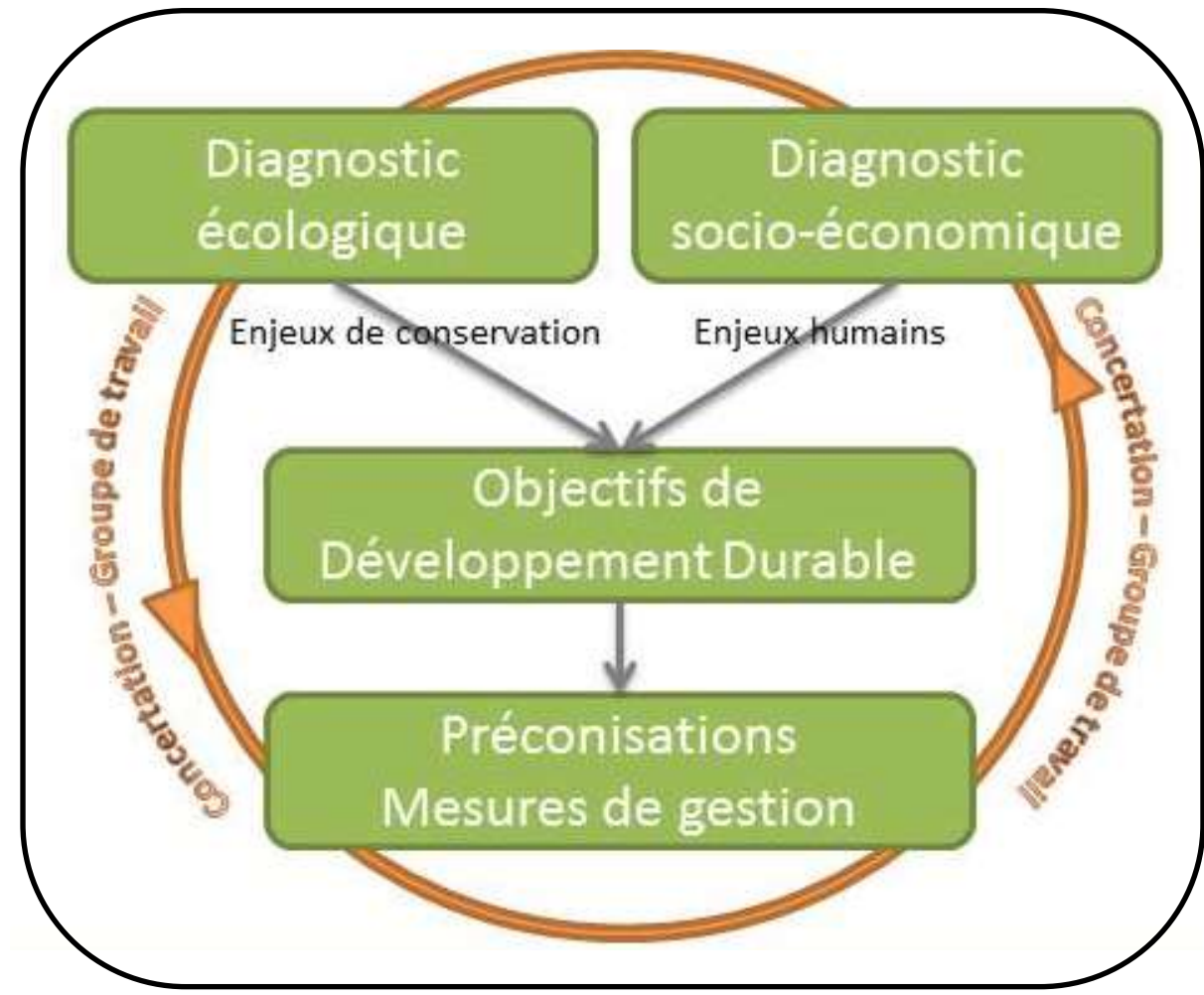


DOCOB

Phase 1

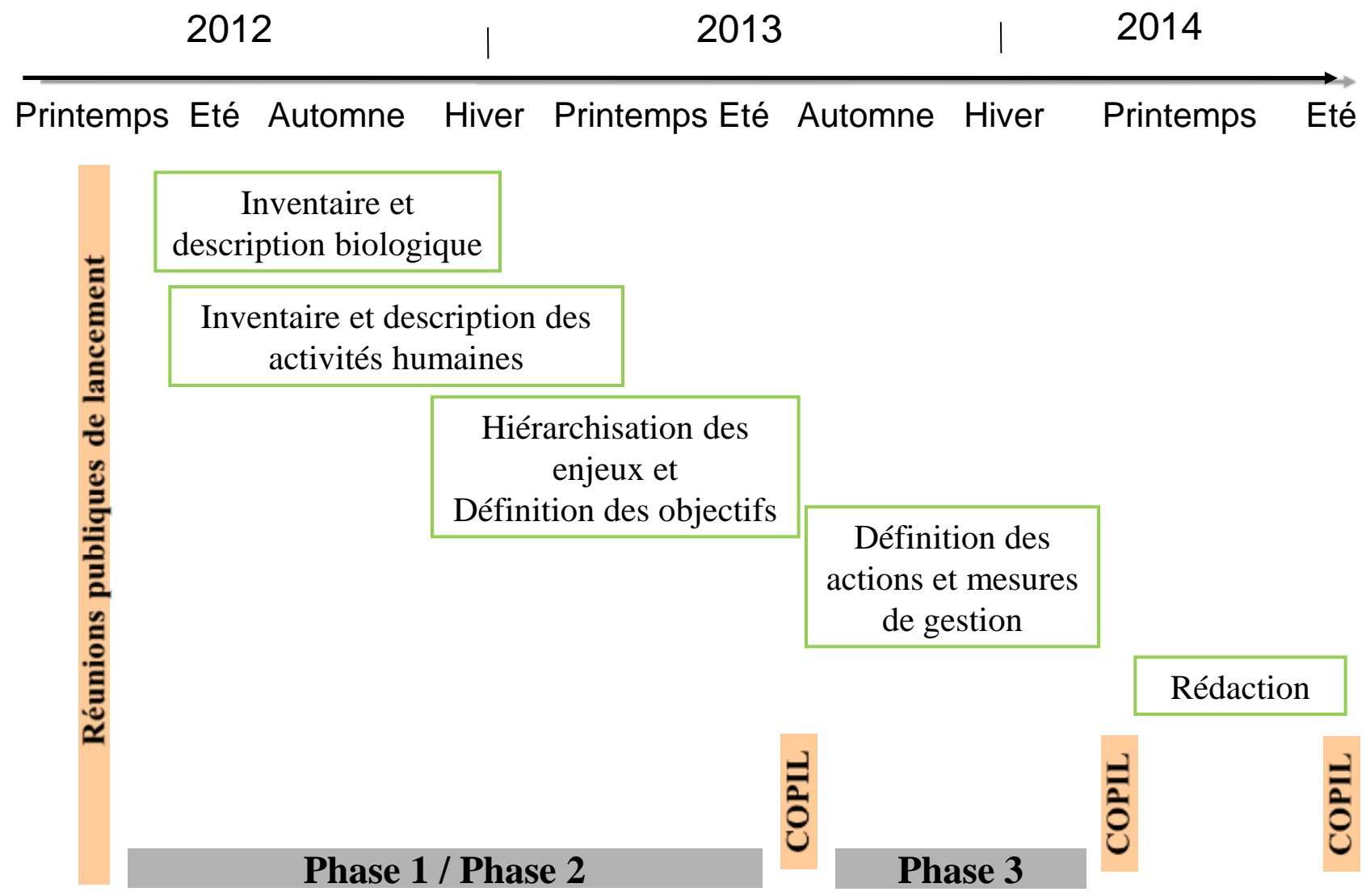
Phase 2

Phase 3





Élaboration du Document d'Objectifs - État d'avancement -

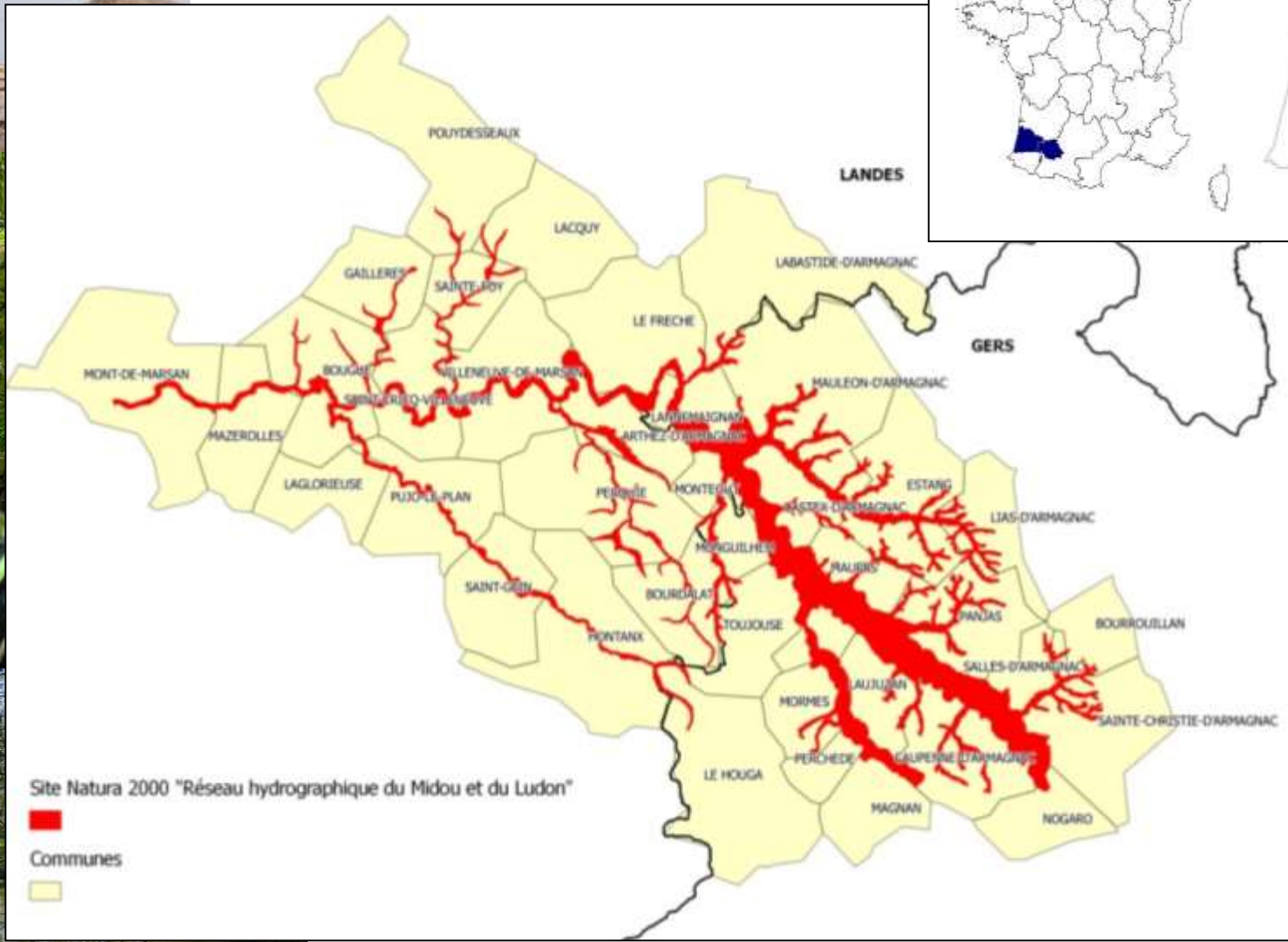
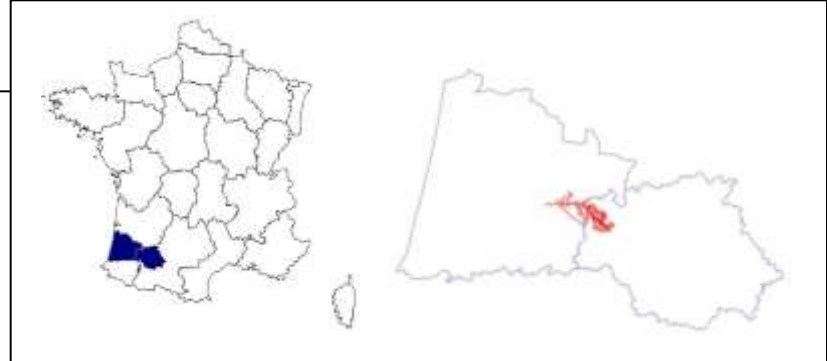




Le site et son territoire



Le Réseau hydrographique du Midou et du Ludon



6 779 ha

2 Régions

2 Départements

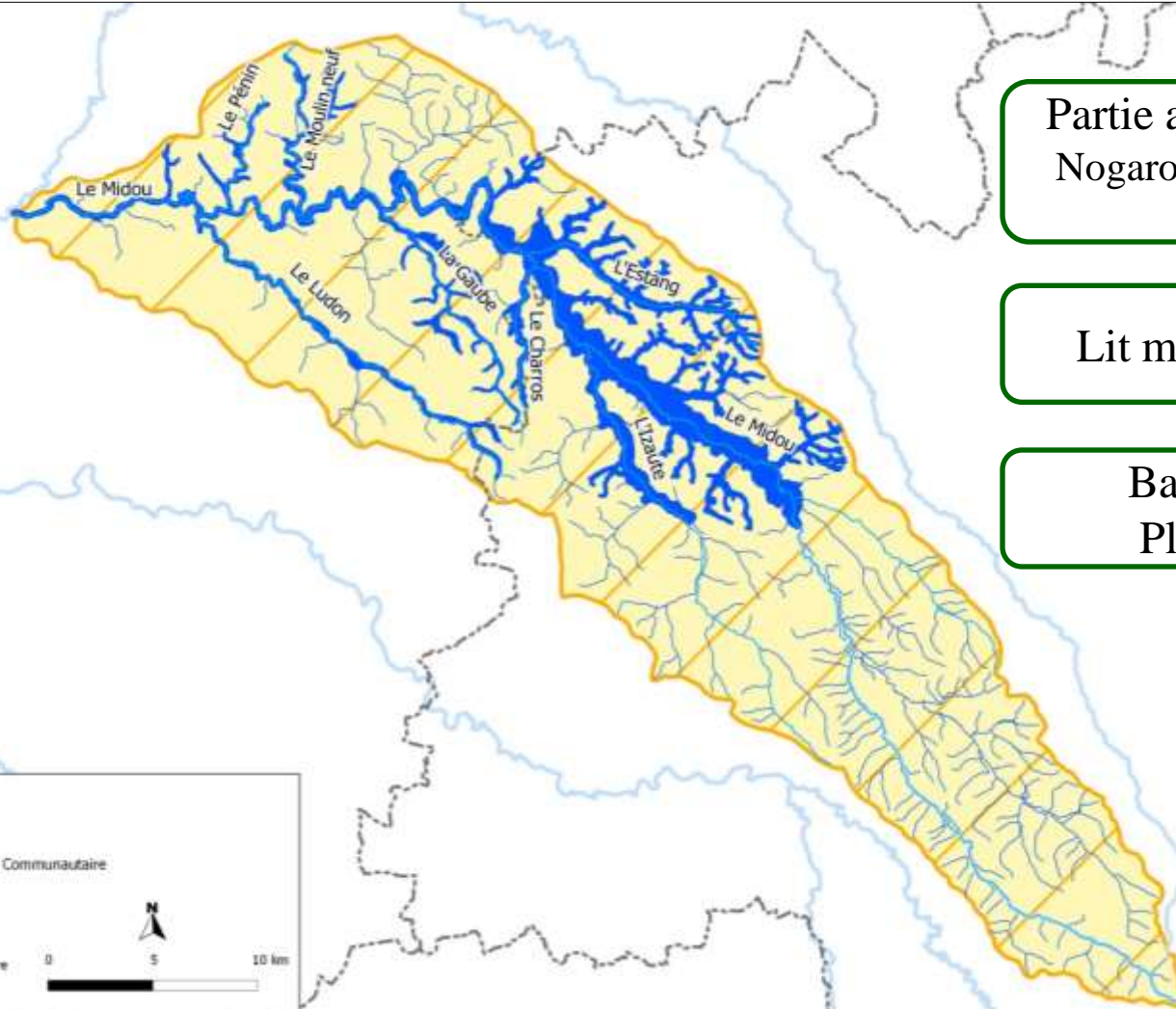
39 Communes

70 % Gers
30 % Landes





Le Réseau hydrographique du Midou et du Ludon



Partie aval du Midou(r) :
Nogaro à Mont-de-Marsan
74 km

Lit majeur + affluents

Bas-Armagnac /
Plateau landais





Diagnostic écologique

- Méthodologie -



Diagnostic écologique Méthodologie

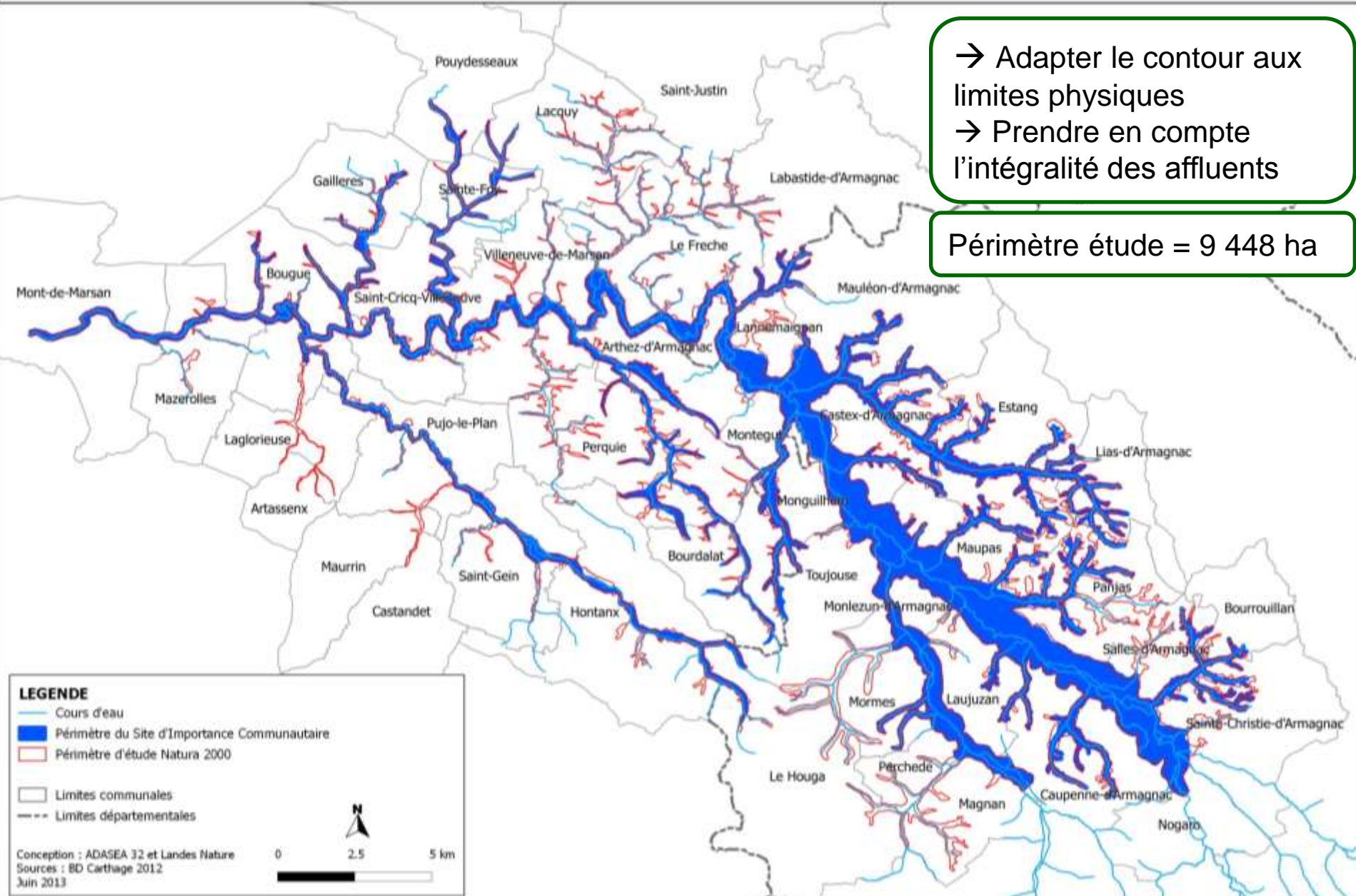
- **Méthodologie de travail**
 - Synthèse bibliographique
 - Définition d'un périmètre d'étude





- Adapter le contour aux limites physiques
- Prendre en compte l'intégralité des affluents

Périmètre étude = 9 448 ha



■ Méthodologie de travail

- Synthèse bibliographique
- Définition d'un périmètre d'étude
- Caractérisation des habitats naturels

(appui technique des CBN Sud Atlantique et Pyrénées Midi-Pyrénées)





Diagnostic écologique

Méthodologie

Type d'unité	Connaissance régionale	Présence 40	Présence 32	GROUPEMENT VEGETAL	SYNSYSTEMATIQUE		GROUPE D'ESPECES CARACTERISTIQUES THEORIQUES	Code PVF	Code CORINE	Code N2000	Condition d'éligibilité	N° relevé phyto
					ALLIANCE	ASSOCIATION						
VEGETATIONS AQUATIQUES												
Voiles flottants de plantes annuelles				Lemnetea minoris								
M	1	x	x	Voiles flottants des eaux stagnantes eutrophes à hypereutrophes à lentilles d'eau	Lemnion minoris	Plusieurs associations possibles sur le territoire	Lemna gibba Wolffia arrhiza Azolla filliculoides Lemna minor Lema minuta	37.0.1.0.1	22.13 x 22.411	[3150-3] [3150-4]	3150-3 : contexte de plans d'eau 3150-4 : contexte de rivières, canaux ou fossés	
E		x	x	Voiles flottants à Petites Lentilles d'eau sur plans d'eau	Lemnion minoris	À définir	Lemna minor	37.0.1.0.1	22.13 x 22.411	3150-3		MD79
E			x	Voiles flottants à Petites Lentilles d'eau sur fossés	Lemnion minoris	À définir	Lemna minor	37.0.1.0.1	22.13 x 22.411	3150-4		MD81
Herbiers vivaces enracinés des eaux douces mésotrophes à eutrophes				Potametea pectinati								
M	2		x	Herbiers aquatiques à structures complexes des eaux stagnantes profondes mésotrophes à eutrophes	Nymphaeion albae	Plusieurs associations possibles sur le territoire	Nuphar lutea Potamogeton natans Myriophyllum sp.	55.0.1.0.1	(22.12 et 22.13) x (22.42 et 22.43)	-		
E	2		x	Herbiers aquatiques flottants à Nénuphars	Nymphaeion albae	Nymphaeion albae - Nupharetum pumilae Nowinski 1928	Nuphar lutea	55.0.1.0.1	22.13 x 22.431	-		MD10
E	2		x	Herbier aquatique flottant à Potamoïte nageant et Renouée amphibie	Nymphaeion albae	Potamoïte natantis-Polygonetum amphibii Knapp & Stoffers 1962	Potamogeton natans	55.0.1.0.1	22.13 x 22.431	-		MD80

■ Méthodologie de travail

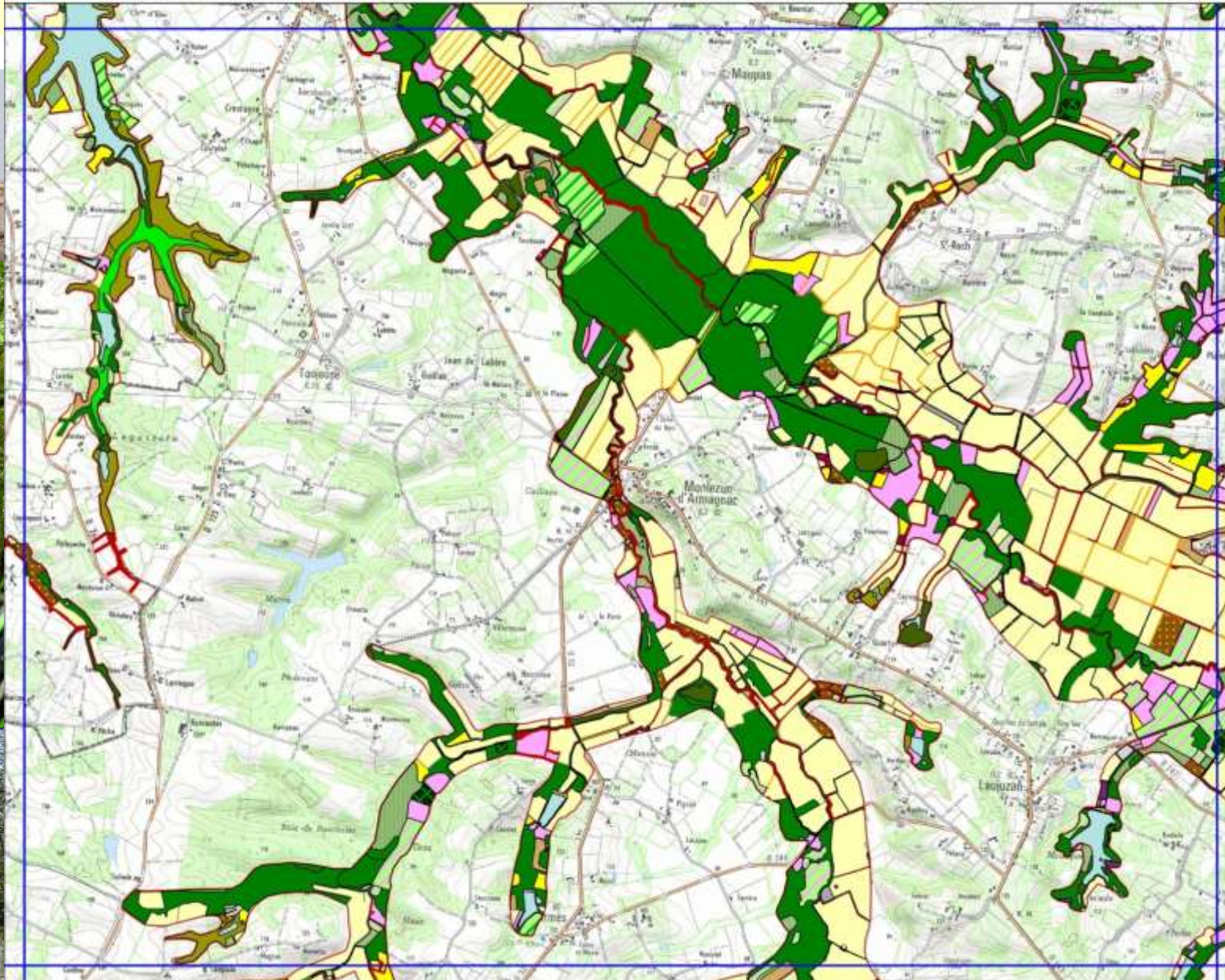
- Synthèse bibliographique
- Définition d'un périmètre d'étude
- Caractérisation des habitats naturels
(appui technique des CBN Sud Atlantique et Pyrénées Midi-Pyrénées)
- Caractérisation des habitats d'espèces
(appui technique du CEN Aquitaine pour le diagnostic Vison d'Europe, Zone d'Activité Potentielle (ZAP) et Zone Cœur Vitale (ZCV))
- Prospection terrain et inventaires
- Cartographie





HABITATS NATURELS - Carte 11/15 -

Document d'Objectifs Natura 2000 "Réseau hydrographique du Midou et du Mudon" FR7200806



- LEGENDE**
- Périoche d'étude
 - Habitats naturels dominants (CORINE Biotopes)**
 - 22.1 - Eaux stagnantes (lacs, étangs, mares...)
 - 22.3 - Communautés végétales
 - 22.4 - Végétations flottantes
 - 24.1 - Eaux courantes
 - 24.52 - Groupements annuels des vases fluviales
 - 31.12 - Landes humides méditerranéennes
 - 31.230 - Landes sèches à Açores
 - 31.8 - Fourrés
 - 31.87 - Chéniers/repoussoirs forestiers
 - 37.2 - Prairies humides
 - 37.312 - Prairies acides à Molinie
 - 37.7 - Lisières humides à grandes herbes
 - 38 - Prairies mésophiles
 - 41.2 - Chéniers-charnières
 - 41.5 - Chéniers acidiphiles
 - 41.65 - Chéniers à chèvres bœuf
 - 44.11 - Aulnaies alluviales
 - 44.9 - Aulnaies-caussades marécageuses
 - 53.1 - Roselières et carreaux
 - 54.4 - Végétations de bas marais
 - 54.6 - Groupements de cicatrization des sols tourbeux
 - 81 - Prairies améliorées
 - 82 - Cultures
 - 83.15 - Verges
 - 83.21 - Vignettes
 - 83.31 - Plantations de corifères
 - 83.3112 - Plantations de Pins maritimes
 - 83.32 - Plantations de feuillus
 - 83.321 - Plantations de Peupliers
 - 83.324 - Plantations de Robiniers
 - 84.1 - Alignements d'arbres
 - 84.2 - Bordures de haies / Ripisylves
 - 84.3 - Bosquets
 - 85 - Parcs et jardins
 - 86 - Villes et villages
 - 86.41 - Carrières
 - 87 - Piches et zones rudérales
 - 89.2 - Lacs et fossés



Conception : ADASEA 32 et Landes Nature
Sources : SCAN2S IGN, DREAL 2012
Septembre 2013



Diagnostic écologique

- Résultats -



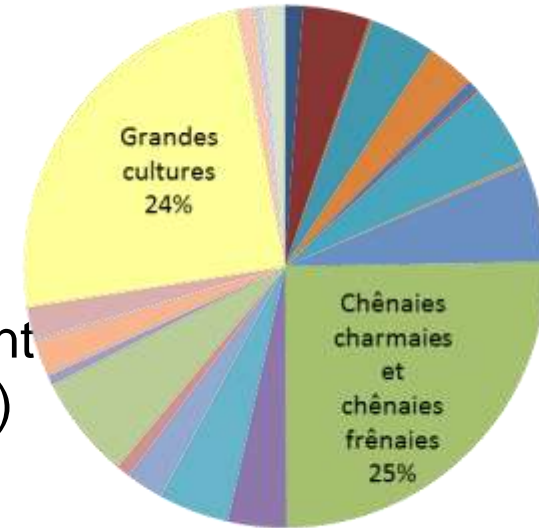


Diagnostic écologique

- Habitats naturels -

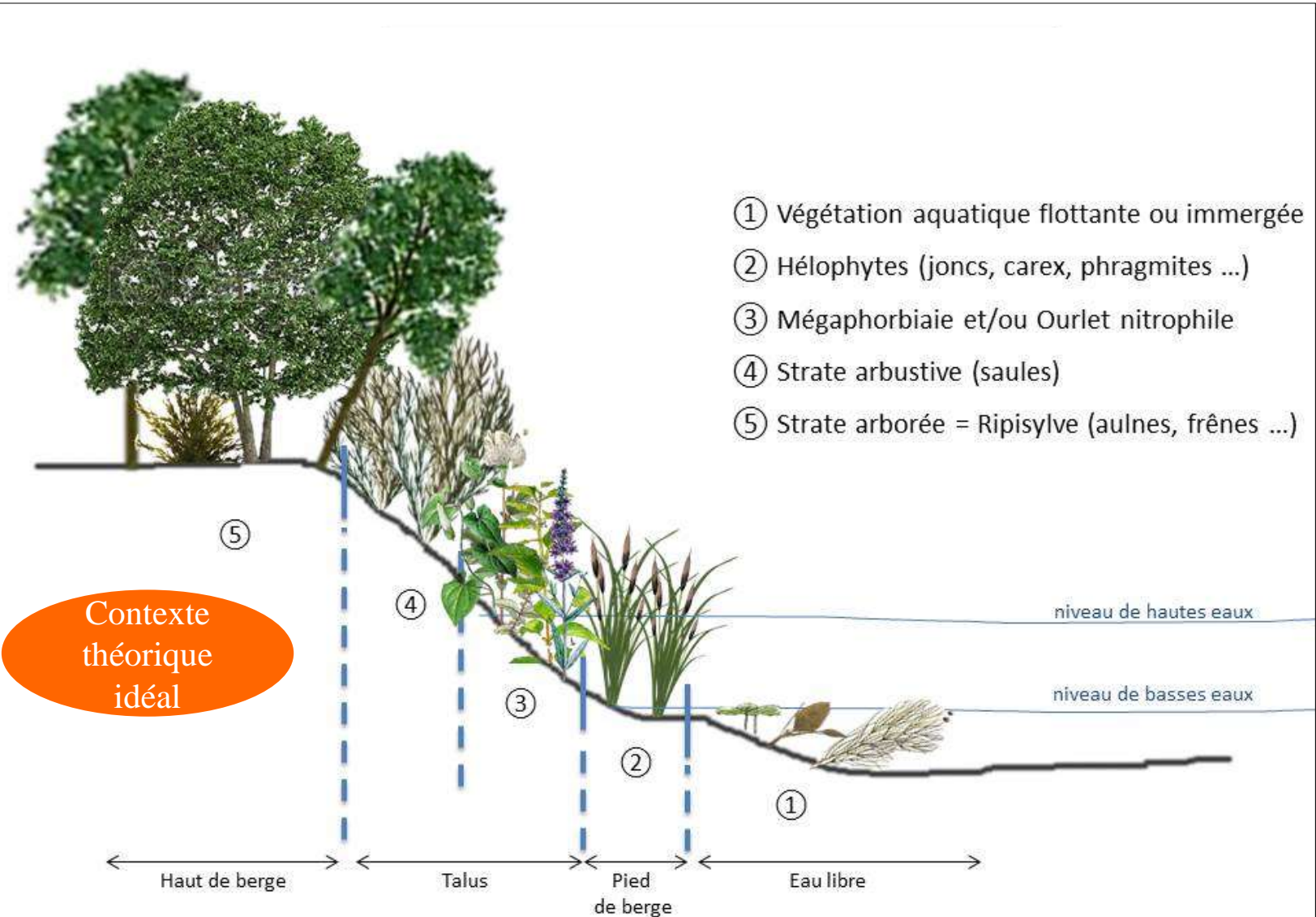
■ Diversité d'habitats

- Habitats diversifiés : > 30 habitats naturels (et 16 habitats artificiels)
- Etat dégradé des habitats typiques et directement liés à la rivière (herbiers aquatiques, ripisylve ...)



Diagnostic écologique

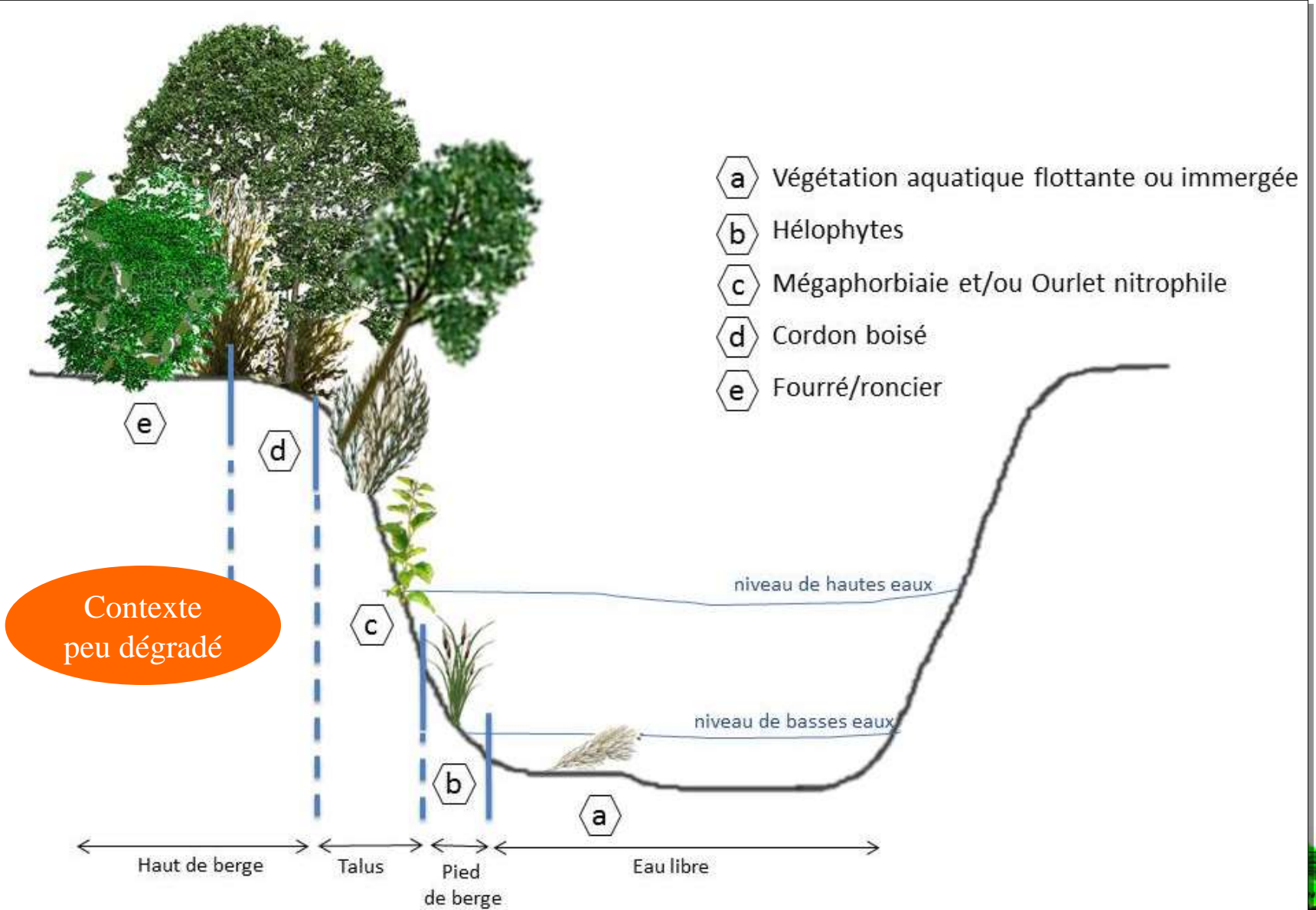
- Habitats naturels -





Diagnostic écologique

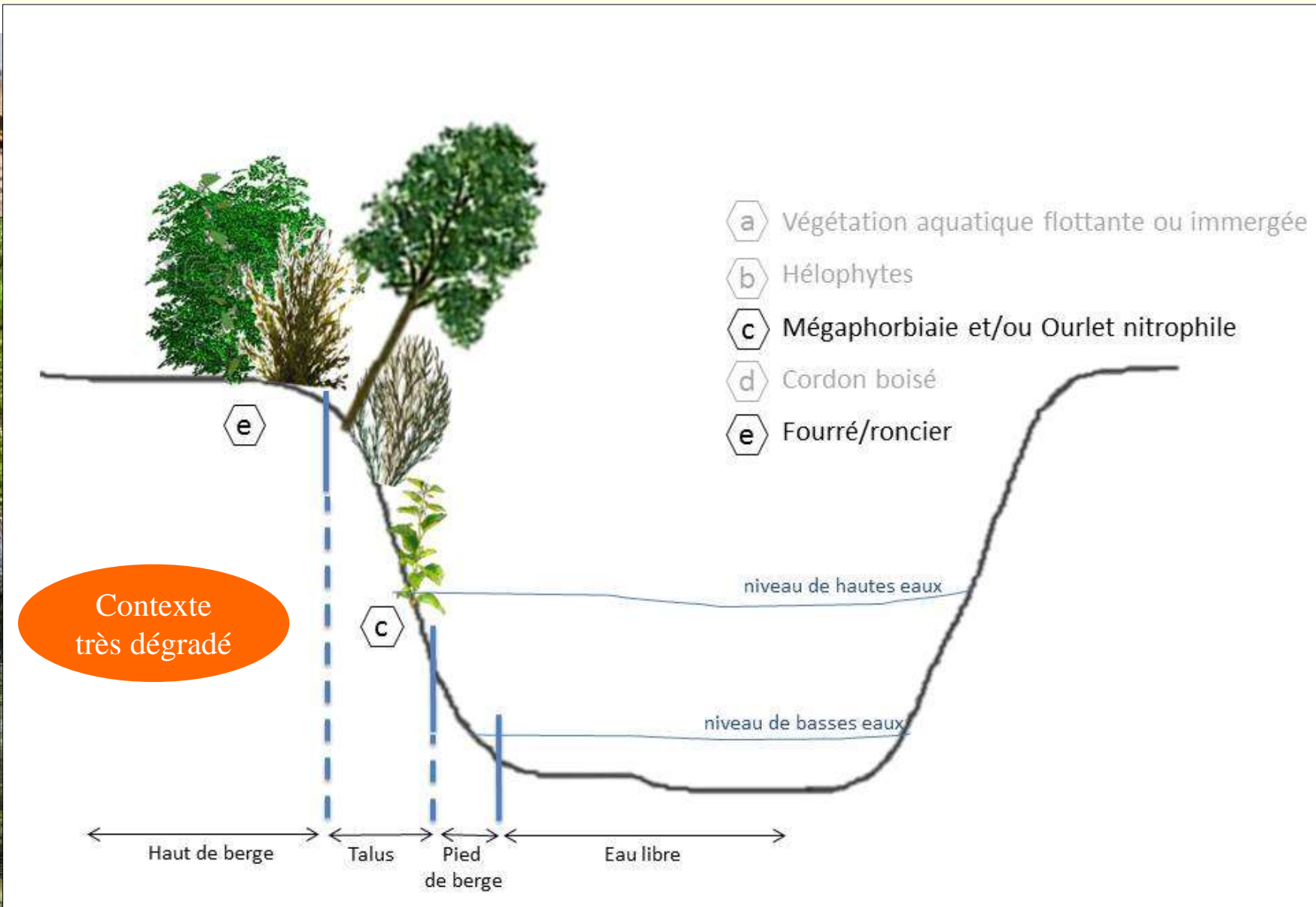
- Habitats naturels -



Contexte peu dégradé

Diagnostic écologique

- Habitats naturels -

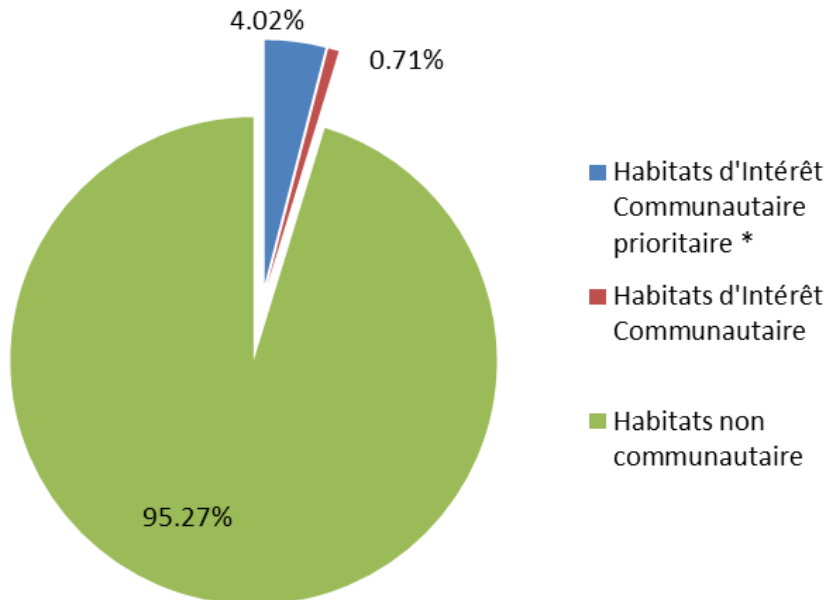
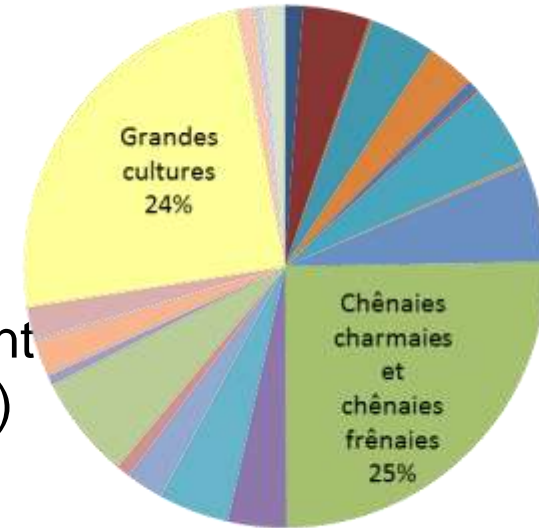


Diagnostic écologique

- Habitats naturels -

■ Diversité d'habitats


- Habitats diversifiés : > 30 habitats naturels (et 16 habitats artificiels)
- Etat dégradé des habitats typiques et directement liés à la rivière (herbiers aquatiques, ripisylve ...)



■ Distribution des habitats

- Moins de 5 % de la surface d'intérêt communautaire (440 ha)
- 57 % de la surface habitats d'espèces (5 385 ha)

■ Habitats d'intérêt communautaire




Végétations
aquatiques

- 3110 Eaux stagnantes oligotrophes avec végétation des *Littorelletea uniflorae*
- 3130 Eaux stagnantes, oligotrophes à mésotrophes avec végétation des *Littorelletea uniflorae* et/ou des *Isoeto-Nanojuncetea*
- 3150 Lacs eutrophes naturels avec végétation du *Magnopotamion* ou de l'*Hydrocharition*
- 3260 Rivières des étages planitiaire à montagnard avec végétation du *Ranunculion fluitantis* et du *Callitricho-Batrachion*
- 3270 Rivières avec berges vaseuses avec végétation du *Chenopodion rubri p.p.* et du *Bidention p.p.*



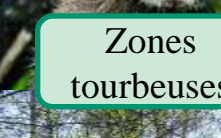
Landes

- 4020* Landes humides atlantiques tempérées à *Erica ciliaris* et *Erica tetralix*
- 4030 Landes sèches européennes



Mégaphorbiaies

- 6430 Mégaphorbiaies hydrophiles d'ourlets planitiaux et des étages montagnards à alpins



Zones
tourbeuses

- 7120 Tourbières hautes dégradées encore susceptibles de régénération naturelle
- 7150 Dépressions sur substrats tourbeux du *Rhynchosporion*



Boisements

- 9190 Vieilles chênaies acidophiles des plaines sablonneuses à *Quercus robur*
- 91E0* Forêts alluviales à *Alnus glutinosa* et *Fraxinus excelsior*
- 9230 Chênaies galicio-portugaises à *Quercus robur* et *Quercus pyrenaica*

Végétations aquatiques

3110 et 3130 Végétations amphibies

- Bords de plans d'eau (lacs, étangs, mares) à niveau d'eau variable
- Gazons peu élevés
- Stratification communautés vivaces et annuelles

➤ Micro-habitats, très peu représentés



3150 Herbiers enracinés des eaux douces stagnantes

- Plans d'eau (lacs, étangs, mares) ou fossés eutrophes
- Herbiers peu diversifiés : Lentilles
- Parfois envahissants

➤ Ponctuels à l'échelle du site



Végétations aquatiques



3260 Herbiers à Potamots des rivières eutrophes

- Cours d'eau riches en éléments nutritifs
- Habitats pour la faune piscicole (cache, zone de reproduction ...)
- Micro-habitats, très peu représentés
- Faciès très dégradés et peu typique

3270 Communautés des vases

- Berges vaseuses et atterrissements
- Cours d'eau en période d'étiage
(*situation similaire en contexte de plans d'eau non prises en compte dans la Directive Habitats*)
- Micro-habitats, très peu représentés



Landes

4020* Landes humides atlantiques

- Substrats oligotrophes
- Hygromorphie moyenne
- Dominance de la Bruyère à quatre angle et de la Molinie

- Surfaces réduites
- Exclusivement sur le plateau landais



4030 Landes sèches européennes

- Conditions édaphiques sévères : sol acide, sécheresse au moins une partie de l'année
- Dominance de la Callune, l'Ajonc et la Fougère aigle

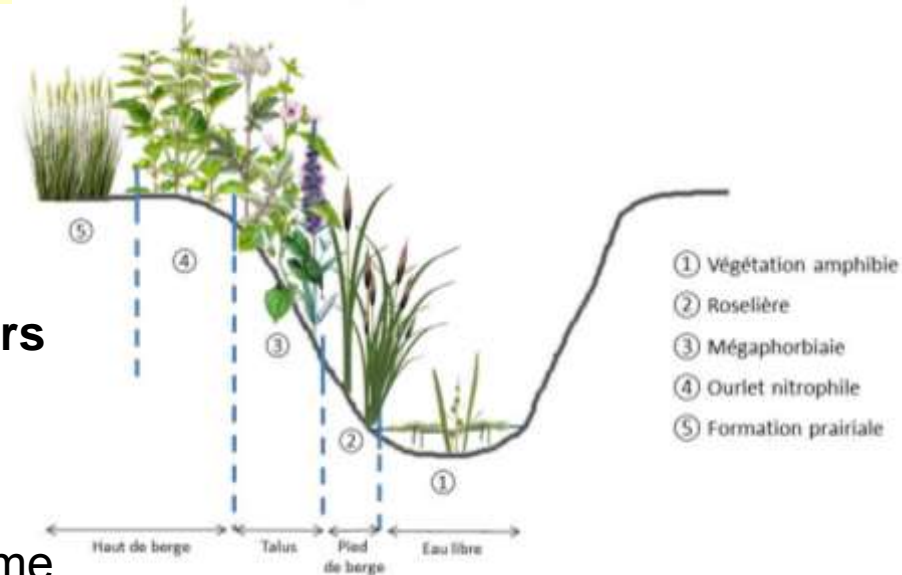
- Ponctuel à l'échelle du site



Mégaphorbiaies

6430 Mégaphorbiaies et ourlets forestiers

- Bordures de ruisseaux ou de fossés / Lisières ou coupes forestières
 - Mosaïque d'habitats imbriqués = système fonctionnel complexe
 - Ecotone et habitats d'espèces
- Largement représentés sur le site



Diagnostic écologique

- Habitats naturels -

Zones tourbeuses



7120 Moliniaies paratourbeuses

- Stades de dégradation de la végétation de tourbières
- Dominance de la Molinie
- Surfaces réduites
- Exclusivement sur le plateau landais

7150 Groupements de cicatrisation des sols tourbeux

- Sols tourbeux mis à nu
- Végétations pionnières en association avec des moliniaies paratourbeuses ou des landes humides
- Micro-habitats
- Exclusivement sur le plateau landais





Diagnostic écologique

- Habitats naturels -

Boisements

9190 Chênaies pédonculées à Molinie

- Sols sableux, acides et engorgés
- Sous bois clairs dominés par la Molinie
- Habitats très peu représentés
- Exclusivement sur la partie landaise



Boisements

91E0* Aulnaies à laiches espacées

- Substrats hygromorphes
- Banquette alluviale des petits ruisseaux
- 80 % de la surface d'intérêt communautaire
- Exclusivement sur la partie landaise





Diagnostic écologique

- Habitats naturels -

Boisements



9230 Chênaies à Chêne tauzin et Chêne pédonculé

- Sols acidiphiles et oligotrophes
- Dominance du Chêne tauzin

- Surfaces réduites
- Exclusivement sur la partie landaise

Diagnostic écologique

- Habitats naturels -

Boisements

91E0* Aulnaies à laiches espacées

- Substrats hygromorphes
- Banquette alluviale des petits ruisseaux
- 80 % de la surface d'intérêt communautaire
- Exclusivement sur la partie landaise

9230 Chênaies à Chêne tauzin et Chêne pédonculé

- Sols acidiphiles et oligotrophes
- Dominance du Chêne tauzin
- Surfaces réduites
- Exclusivement sur la partie landaise

9190 Chênaies pédonculées à Molinie

- Sols sableux, acides et engorgés
- Sous bois clairs dominés par la Molinie
- Habitats très peu représentés
- Exclusivement sur la partie landaise

Diagnostic écologique

- Espèces et Habitats d'espèces -

■ Espèces d'intérêt communautaire

10 espèces dont la présence est confirmée :

Agrion de Mercure

Cuivré des marais

Damier de la Succise

Lucane cerf-volant

Grand capricorne

Ecrevisse à pattes blanches

Lamproie de Planer

Cistude d'Europe

Barbastelle

Loutre d'Europe

Espèces probables :
Pique-prune
Grand rhinolophe

Espèces potentielles :
Vison d'Europe
Lamproie marine
Chabot



Diagnostic écologique

- Espèces et Habitats d'espèces -

Agrion de Mercure

Cours d'eau et annexes hydrauliques, bien ensoleillés, pourvus d'une riche végétation herbacée (type mégaphorbiaies)



Cuivré des marais Damier de la Succise

Milieux humides
et prairies inondables



Zones tourbeuses

Diagnostic écologique

- Espèces et Habitats d'espèces -

Lucane cerf-volant Grand capricorne

Arbres morts ou sénescents,
préférentiellement les vieux
chênes, exposés au soleil



Pique-prune



Diagnostic écologique

- Espèces et Habitats d'espèces -

Écrevisse à pattes blanches

Cours d'eau en tête de bassin versant,
Eau claire, très bien oxygénée



Lamproie de Planer

Ruisseaux de taille moyenne,
Substrats de gravier et de sable
pour la reproduction



Lamproie marine

Chabot

Diagnostic écologique

- Espèces et Habitats d'espèces -

Cistude d'Europe

Zones humides (ruisseaux et annexes hydro, plans d'eau, prairies humides ...),

Préférentiellement étangs calmes et ensoleillés avec végétations aquatiques et branchages,

Milieus ouverts herbacés pour la ponte



Diagnostic écologique

- Espèces et Habitats d'espèces -

Loutre d'Europe

Cours d'eau et étangs
Ripisylves et berges végétalisées
Atterrissements



Épreintes de Loutre



Empreintes de Loutre



Diagnostic écologique

- Espèces et Habitats d'espèces -

Loutre d'Europe

Cours d'eau et étangs
Ripisylves et berges végétalisées
Atterrissements



Vison d'Europe

Zones humides,
Habitats riverains des cours
d'eau et des étangs



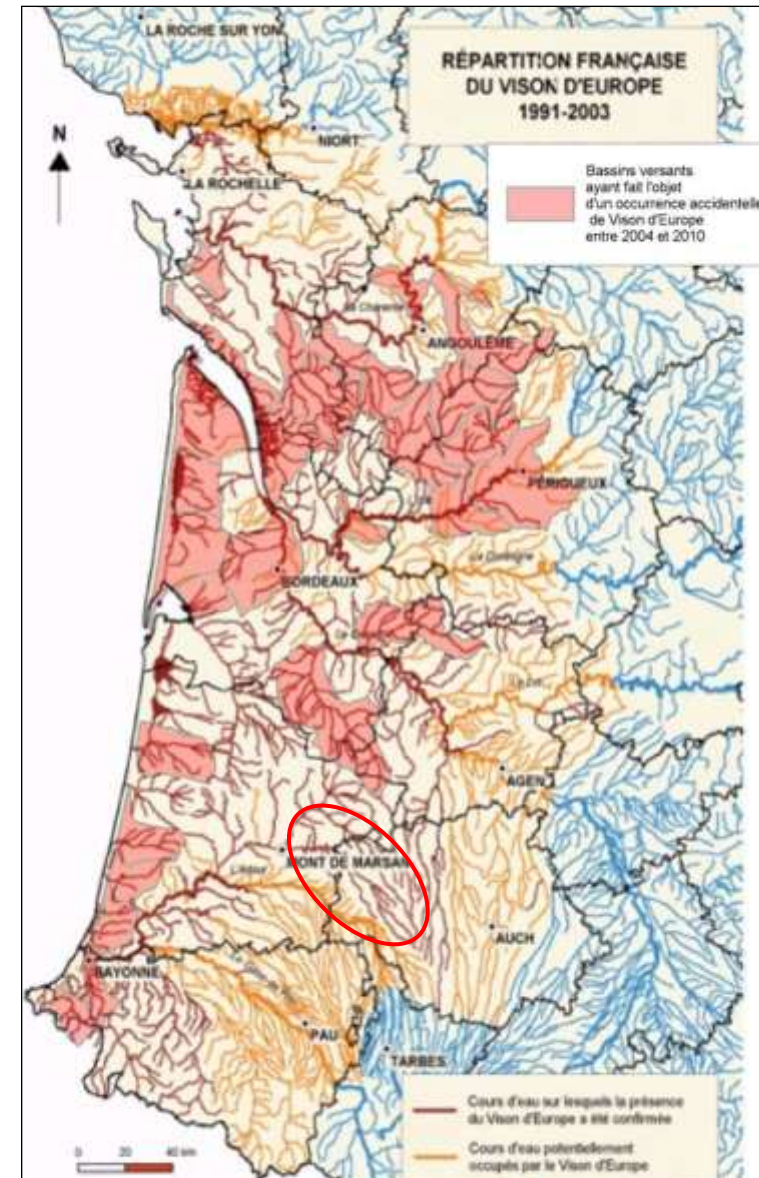
■ Vison d'Europe

1999-2003 : Observations sur le Ludon

2013: présence potentielle
→ Habitats préférentiels de l'espèce

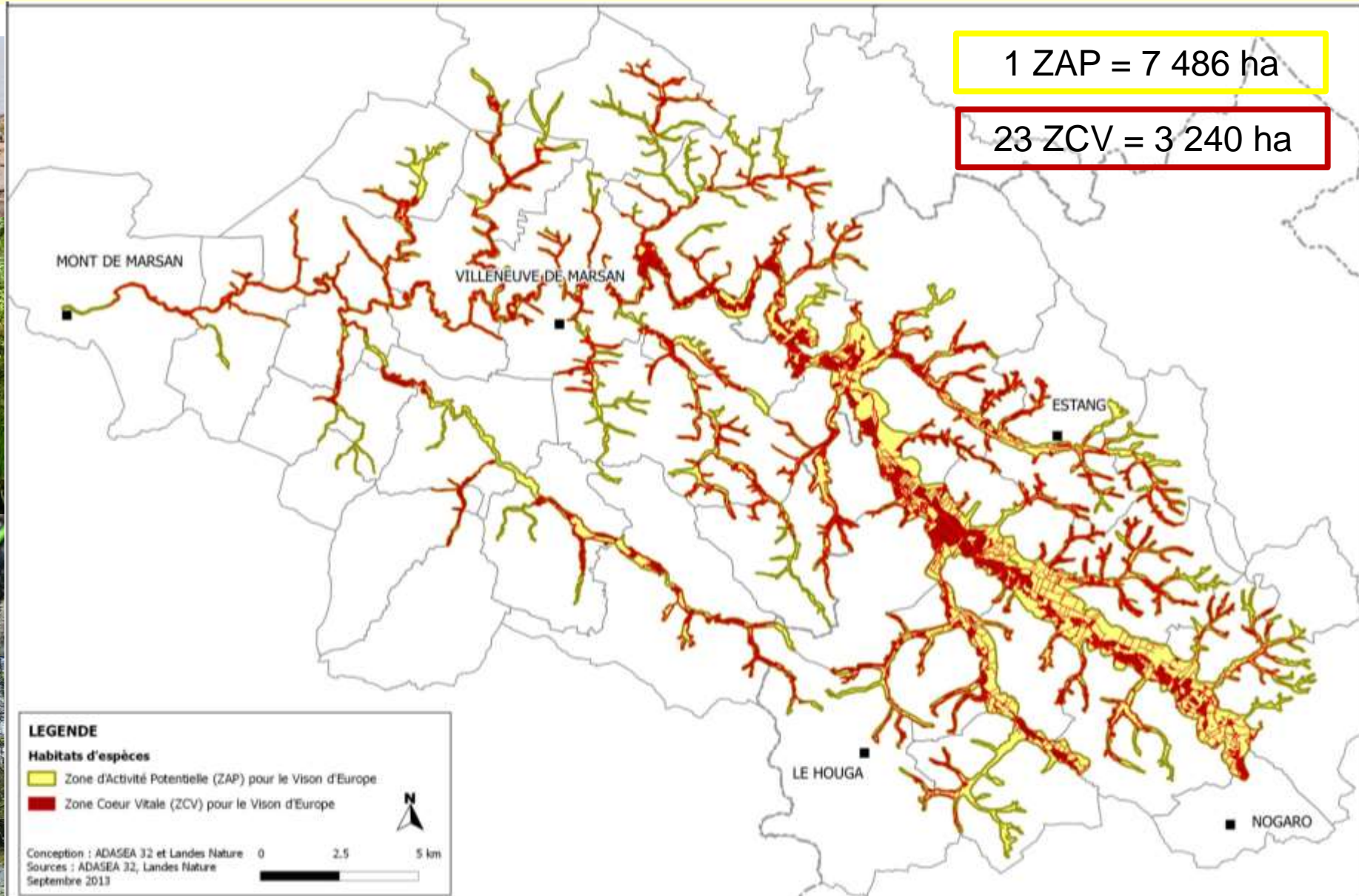
ZAP – Zone d'Activité potentielle
(zone naturelle > 200 ha)

ZCV – Zone Cœur Vitale
(zone d'habitats préférentiels > 20 ha)





Diagnostic écologique - Espèces et Habitats d'espèces -



Diagnostic écologique

- Espèces et Habitats d'espèces -

■ Espèces invasives

- Écrevisse rouge de Louisiane
- Ecrevisse Américaine
- Ragondin
- Tortue de Floride
- Vison d'Amérique



Diagnostic écologique

- Espèces et Habitats d'espèces -

■ Espèces invasives

- Écrevisse rouge de Louisiane
- Ecrevisse Américaine
- Ragondin
- Tortue de Floride
- Vison d'Amérique

- Erable negundo
- Jussie





Diagnostic socio-économique

- Méthodologie -



Diagnostic socio-économique Méthodologie

■ Méthodologie de travail

- Synthèse bibliographique (base de données publiques : INSEE, Agence de l'eau AG, Statistiques agricoles ...)
- Animation de groupes communaux
- Consultation/rencontre des représentants des acteurs socio-professionnels du territoire
- Contribution écrite des Fédérations départementales de pêche et de chasse





Diagnostic socio-économique

- Résultats -



Diagnostic socio-économique

■ Les communes du site

- 39 communes = 19 landaises + 20 gersoises
- > 48 500 habitants
- Essentiellement communes rurales à l'exception de la préfecture landaise Mont de Marsan
- 33 documents d'urbanisme (validés ou en cours d'élaboration)
- 11 STEP
- 38 communes adhérentes à un SPANC
- 2 captages d'eau potable faisant l'objet d'un PAT
- 2 SICTOM



Diagnostic socio-économique

■ Le contexte agricole

- 629 exploitations
- 29 873 ha de SAU
- Vieillesse de la profession
- Faible taux de reprise ou d'installation
- Prédominance des grandes cultures (maïs irrigué) et de la vigne (production d'Armagnac)
- Déclin de l'élevage
- 23 communes en Zone vulnérable (46/69 sur le BV)





Diagnostic socio-économique

■ Le contexte forestier

- 2 entités forestières
 - Plateau landais : aval du site
 - Bas armagnac : amont du site
- Boisements dominants (hors plantations) : forêts mixtes de Chêne pédonculé, forêts alluviales
- Usages économiques : exploitation du Pin maritime (plateau landais) et du Peuplier (bas armagnac)
- > 90 % de boisements privés
- Boisements publics gérés par l'ONF, dont le grand ensemble formé par la forêt de Maupas / Monlezun d'Armagnac (~ 190 ha)



Importants dégâts de la tempête Klaus en 2009 !!!



▪ Les activités de chasse

- 20 ACCA et 16 Sociétés de chasse
- Chasse = activité traditionnelle du territoire
- Principalement chasse du gros gibiers (sangliers, chevreuils) et chasse à la palombe
- Importants dégâts provoqués par les nuisibles malgré la pression de régulation (battues, piégeage)





▪ Les activités de pêche

- 5 AAPPMA
- 1^{ère} catégorie piscicole des sources de l'Estang jusqu'au barrage du moulin sur la commune d'Estang, puis 2^{ème} catégorie piscicole
- Midou = axe à migrateurs amphihalins
- Peu de pêche sur les cours d'eau (problème d'accessibilité, peu de parcours et postes de pêche aménagés)
- Diminution des peuplements piscicoles
- Déficit hydrique en été

■ La gestion des cours d'eau

« le propriétaire riverain est tenu à un entretien régulier du cours d'eau »

- 2 Syndicats de rivières actifs côté Gers
SIAB Midour Douze – SMA Izaute Midour
- Aucun côté Landes
- 1970-80 : travaux recalibrage / rectification
 - Profil encaissé et berges abruptes (notamment en amont)
 - Accentuation des crues hivernales
 - Suppression de ripisylve
- Actuellement : logique de gestion différente
 - Intervention sur secteurs à risque (arbres et embâcles menaçant la sécurité ...)
 - Cohérence avec les objectifs du SAGE Midouze et de la Loi sur l'eau



Loi sur l'eau :
Interventions lit mineur/berges
soumises à déclaration ou
autorisation

Diagnostic socio-économique

■ La gestion des plans d'eau

- > 360 plans d'eau (lacs, étangs, mares)
- Usages : réserves d'eau, irrigation, abreuvement, agrément ...
- Gestion et entretien variable
- Habitats d'espèces pour la Cistude





Diagnostic socio-économique

■ Les activités industrielles et artisanales

- Principales industries au niveau de l'agglomération du Marsan
- Producteurs d'Armagnac dispersés sur le territoire

■ Les infrastructures linéaires et grands aménagements

- Autoroute A65 = axe Nord/Sud traversant le Midou et ses affluents
- Réseau TIGF = centre de stockage secteur Lussagnet et Izaute + ramification de conduites souterraines
- Projets de retenues collinaires issus du SAGE Midouze :
 - Réservoir de la Gaube, 4 Mm³, au sein du site Natura 2000
 - Réservoir de Mondebat, 4,5 Mm³, à l'amont du BV

Analyse : Atouts et Faiblesses du territoire vis à vis des habitats et des espèces

- Situation contrastée entre les 2 départements : contexte écologique et pratiques différentes Plateau landais / Bas-Armagnac

ATOUTS

- Préservation d'un taux de boisement intéressant sur le territoire et en bordure des cours d'eau
- Présence de nombreux étangs et zones humides abritant une richesse biologique significative
- Important réseau de fossés de drainage végétalisés permettant des connexions hydrauliques
- Important réseau d'éléments boisés linéaires et ponctuels (haies, ripisylve, arbres isolés ...)
- Expérience en valorisation du patrimoine naturel

FAIBLESSES

- Contexte hydraulique dégradé par les travaux et aménagements passés (rectification, recalibrage, élimination de ripisylve)
- Mauvaise qualité biologique et physico-chimique des cours d'eau
- Quasi disparition des prairies
- Développement d'espèces invasives
- Gestion inadaptée des milieux de façon ponctuelle : destruction de ripisylve ou de haie, plantation d'espèces allochtones, comblement de fossés, mise en assec prolongé de plans d'eau ...



Enjeux et Objectifs de Développement Durable



Enjeux et Objectifs de Développement Durable

■ Méthodologie

Groupe de travail technique « Habitats et Espèces d'intérêt communautaire »

- Hiérarchisation des enjeux de conservation (croisement de critères d'analyse écologique et de jugements d'experts)
- Réflexion autour des Objectifs de Développement durable (objectifs généraux et opérationnels)



■ Enjeux de conservation Espèces

Espèces	Enjeux de conservation
Vison d'Europe*	Fort
Loutre d'Europe	Fort
Cistude d'Europe	Fort
Lamproie de Planer	Modéré
Ecrevisse à pattes blanches	Modéré
Cuivré des marais	Modéré
Damier de la Succise	Modéré
Agrion de mercure	Modéré
Lucane cerf-volant	Modéré
Grand capricorne	Modéré
Barbastelle	Modéré
Grand rhinolophe	Connaissance
Pique-prune*	Connaissance
Lamproie marine	Connaissance
Chabot	Connaissance



■ Enjeux de conservation Habitats

Habitats	Enjeux de conservation
Forêts alluviales à <i>Alnus glutinosa</i> et <i>Fraxinus excelsior</i> *	Fort
Chênaies galicio-portugaises à <i>Quercus robur</i> et <i>Quercus pyrenaica</i>	Modéré
Landes humides atlantiques tempérées à <i>Erica ciliaris</i> et <i>Erica tetralix</i> *	Modéré
Tourbières hautes dégradées encore susceptibles de régénération naturelle	Modéré
Mégaphorbiaies hydrophiles d'ourlets planitaires et des étages montagnards à alpin	Modéré
Rivières des étages planitaires à montagnard avec vég. du <i>Ranunculion fluitantis</i> et du <i>Callitricho-Batrachion</i>	Modéré
Vieilles chênaies acidophiles des plaines sablonneuses à <i>Quercus robur</i>	Secondaire
Landes sèches européennes	Secondaire
Lacs eutrophes naturels avec vég. du <i>Magnopotamion</i> ou de l' <i>Hydrocharition</i>	Secondaire
Rivières avec berges vaseuses avec vég. du <i>Chenopodion rubri p.p.</i> et du <i>Bidention p.p.</i>	Secondaire
Dépressions sur substrats tourbeux du <i>Rhynchosporion</i>	Secondaire
Eaux stagnantes oligotrophes à mésotrophes avec vég. des <i>Littorelletea uniflorae</i> et/ou des <i>Isoeto-Nanojuncetea</i>	Mineur
Eaux stagnantes à végétation vivace des <i>Littorelletea uniflorae</i>	Mineur

▪ Objectifs de Développement durable



OBJECTIFS DE DEVELOPPEMENT DURABLE du « Réseau hydrographique du Midou et du Ludon »	
Conserver/restaurer les habitats et les espèces d'intérêt communautaire ainsi que les habitats d'espèces	O1 : Maintenir et restaurer les continuités écologiques
	O2 : Maintenir, restaurer et valoriser les boisements riverains
	O3 : Améliorer la qualité de l'eau
	O4 : Préserver et restaurer les fonctionnalités écologiques des cours d'eau
	O5 : Maintenir, restaurer et valoriser les zones humides
	O6 : Conserver les vieux arbres
	O7 : Lutter contre les espèces invasives
Améliorer les connaissances	O8 : Encourager la réalisation d'inventaires complémentaires et assurer le suivi des espèces et des habitats d'intérêt communautaire
Informier et sensibiliser	O9 : Sensibiliser aux habitats et aux espèces d'intérêt communautaire
	O10 : Animer le DOCOB

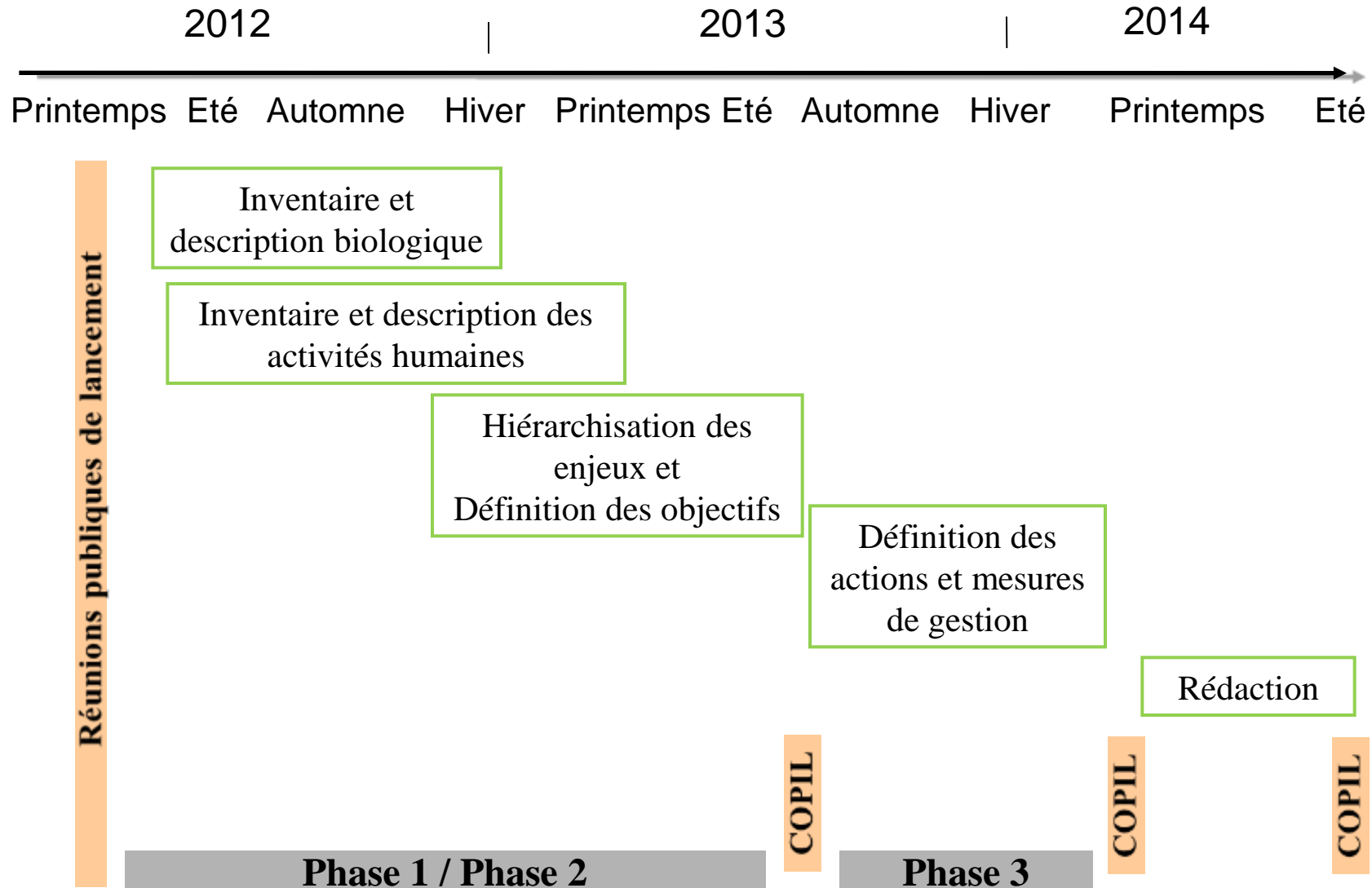


Élaboration des actions : Groupes de travail





Élaboration des actions : Groupes de travail



Élaboration des actions : Groupes de travail

Outils mobilisables :

- **Mesures contractuelles : Contrat et Charte Natura 2000**
- **Mesures de suivi : études et inventaires complémentaires**
- **Mesures de communication : formations, élaboration et diffusion d'outils de sensibilisation et de valorisation, ...**
- **Animation**



Élaboration des actions : Proposition de travail

➤ Mesures contractuelles

	Contrats Natura 2000			Charte Natura 2000
	Mesures agri-environnementales	Mesures forestières	Mesures hors forêt hors agriculture	
Qui ?	Agriculteurs	Tout acteur	Tout acteur	Tout acteur
Quelles parcelles concernées ?	Parcelles déclarées à la PAC (SAU)	Milieu forestier	Parcelles hors SAU hors milieux forestiers	Toute type de parcelle
Quels engagements ?	Gestion et restauration des milieux	Gestion et restauration des milieux	Gestion et restauration des milieux	Maintien des milieux
Quelle durée ?	5 ans	5 à 30 ans	5 ans	5 ans
Quelle rémunération ?	Oui (surcoût ou manque à gagner)	Oui (surcoût ou manque à gagner)	Oui (surcoût ou manque à gagner)	Non
Exonération de la taxe foncière sur les propriétés non bâties	Oui sauf vignes et carrière	Oui	Oui sauf vignes et carrière	Oui sauf vignes et carrière



Élaboration des actions : Groupes de travail

Les groupes de travail thématiques visent à établir les actions à mettre en œuvre :

- Seront conviés :
 - ✓ Les membres du COPIL (élus, représentants socio-professionnels ...)
 - ✓ Les acteurs locaux directement concernés par chaque thématique
- Travail en commun sur les deux départements
- Prévus pour novembre 2013



Élaboration des actions : Groupes de travail

Thèmes proposés :



**Gestion des milieux aquatiques
(rivières, étangs, zones humides ...)**



Agriculture

Forêt

Activités cynégétiques



Valorisation touristique et pédagogique



Urbanisme et projets d'aménagement ?



Merci de votre attention

