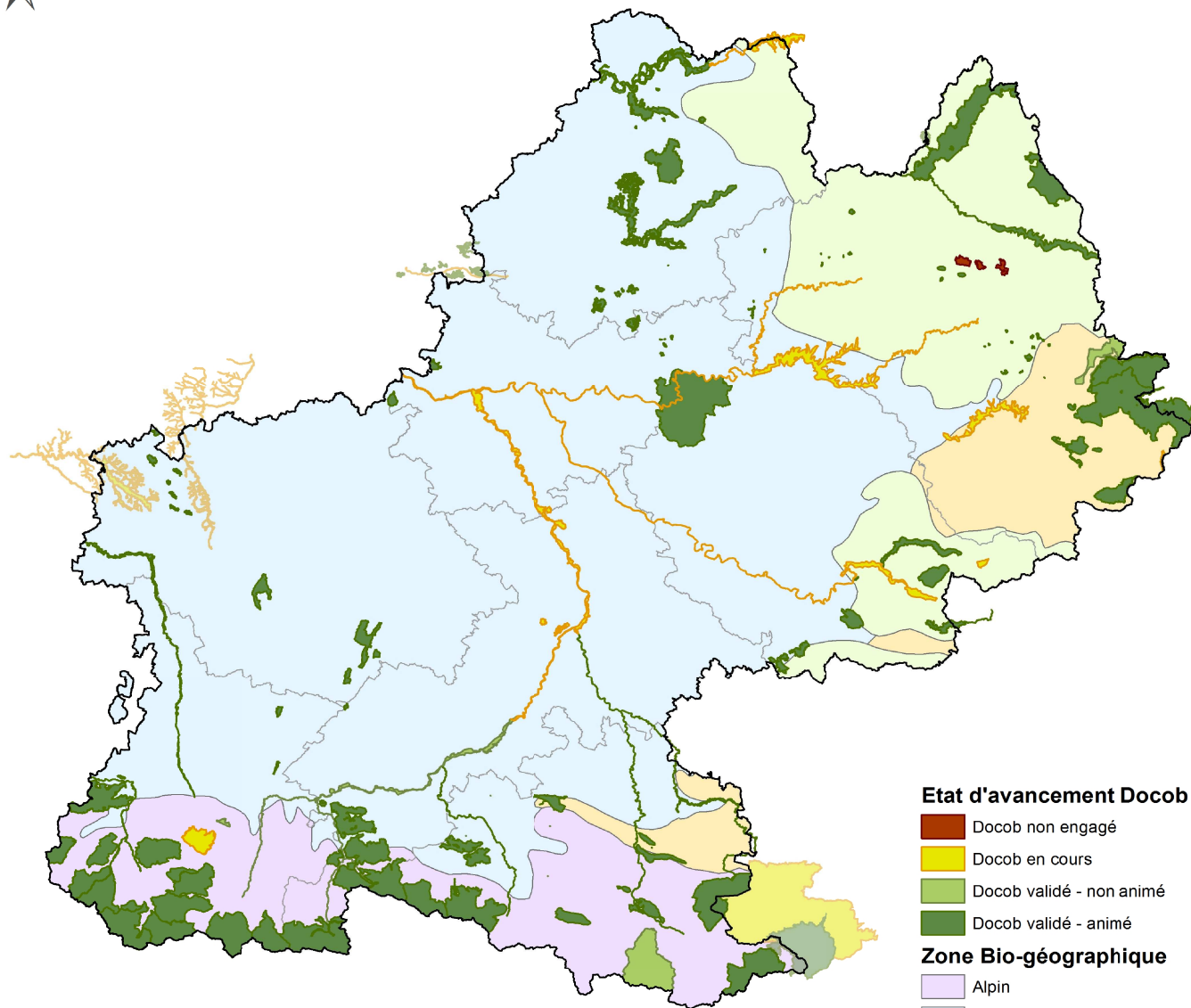




Le réseau Natura 2000 en Midi-Pyrénées



Etat d'avancement Docob

- Docob non engagé
- Docob en cours
- Docob validé - non animé
- Docob validé - animé

Zone Bio-géographique

- Alpin
- Atlantique
- Continental
- Méditerranéen

Fond : IGN 2010 - BD TOPO®
Source : DREAL Midi-Pyrénées
Carte : DREAL Midi-Pyrénées - Yannick.POUTCH@developpement-durable.gouv.fr





Le réseau Natura 2000 en Midi-Pyrénées

- * 108 sites Natura 2000
- * 345 000 ha
- * 8,50% du territoire régional
- * 92 Docobs opérationnels
- * Objectifs de finalisation des derniers Docobs en 2014
- * Maîtrise d'ouvrage collectivités : 50% environ



Découvrir Natura 2000

Comprendre la démarche

Agir avec le réseau

Rechercher par espèce

Rechercher par habitat

Rechercher par lieu géographique

Recherche avancée

Vous êtes ici : [Accueil](#) > [patrimoine naturel](#) > [natura 2000](#) > [recherche géographique](#) > [midi-pyrénées](#) > [gers](#)

Recherche géographique des sites : MIDI-PYRÉNÉES : Gers

Choisissez un site sur la carte ou dans la liste ci-dessous :

- Site natura 2000
- département
- région
- zone urbaine
- zone boisée
- hydrographie

Autres sites dans les départements limitrophes :

- 31 - Haute-Garonne
- 40 - Landes
- 47 - Lot-et-Garonne
- 64 - Pyrénées-Atlantiques
- 65 - Hautes-Pyrénées
- 82 - Tarn-et-Garonne



Les fonds cartographiques utilisés sur ce site sont soumis à des restrictions d'utilisation.

6 SITES NATURA 2000 :

| N° du site | Nom du site | Type* |
|------------|--|----------|
| FR7200741 | LA GELISE | SIC/pSIC |
| FR7200806 | RESEAU HYDROGRAPHIQUE DU MIDOU ET DU LUDON | SIC/pSIC |
| FR7300889 | VALLÉE DE L'ADOUR | SIC/pSIC |
| FR7300891 | ETANGS D'ARMAGNAC | SIC/pSIC |
| FR7300893 | COTEAUX DE LIZET ET DE L'OSSE VERS MONTESQUIOU | SIC/pSIC |
| FR7300897 | VALLÉE ET COTEAUX DE LA LAUZE | SIC/pSIC |

Liens utiles

- Lexique
- Liste des sigles



Natura 2000 dans le Gers

Des avancements de gestion de site différenciés

3 sites interdépartementaux

Des milieux variés (zones bocagères de coteaux, pelouses calcaires à orchidées, étangs piscicoles, cours d'eau, forêts alluviales, etc...).

Des espèces à forts enjeux de conservation : cistude, loutre, vison d'Europe.





Natura 2000 dans le Gers

Principales actions

Mesures agri-environnementales territorialisées (plus de 200 contrats agricoles engagés)

Contrats hors agriculture et contrats forestiers

Charte Natura 2000 (une cinquantaine de chartes signées, plus de mille parcelles engagées)

Des actions de sensibilisation du public scolaire (CPIE Pays Gersois)

Des actions de formation des acteurs

Un site internet dédié à Natura 2000 dans le Gers :
<http://www.gers.n2000.fr>





1ère liste locale Gers (AP du 22/05/2012)

1. *Les sports et activités de pleine nature réunissant plus de 1 500 personnes*
2. *Les opérations déclarées d'intérêt général - Entretien du lit et la végétation des berges*
3. *Les installations photovoltaïques au sol*
4. *Le projet de réglementation des boisements*
5. *Les coupes et abattages d'arbres, de haies ou réseaux de haies et de plantations d'alignements en Espace boisé classé*
6. *Les zones de développement éolien (ZDE)*
7. *Les ouvrages de production d'énergie éolienne*
8. *Les concessions d'énergie hydraulique*





2ème liste locale Gers (AP du 22/05/2012)

1. *La création de voie de défense des forêts contre l'incendie,*
2. *La création de pare-feu ,*
3. *L'assèchement, la mise en eau, l'imperméabilisation, les remblais de zones humides ou de marais*
4. *La réalisation de réseaux de drainage,*
5. *Les travaux d'entretien, de réparation ou de renforcement de la structure des ponts et viaducs ainsi que les travaux dans les tunnels ferroviaires non circulés,*
6. *Les travaux ou aménagements sur des parois rocheuses ou des cavités souterraines.*

