


LEGENDE

 Périmètre du site Natura 2000

Observations

 Agrion de Mercure

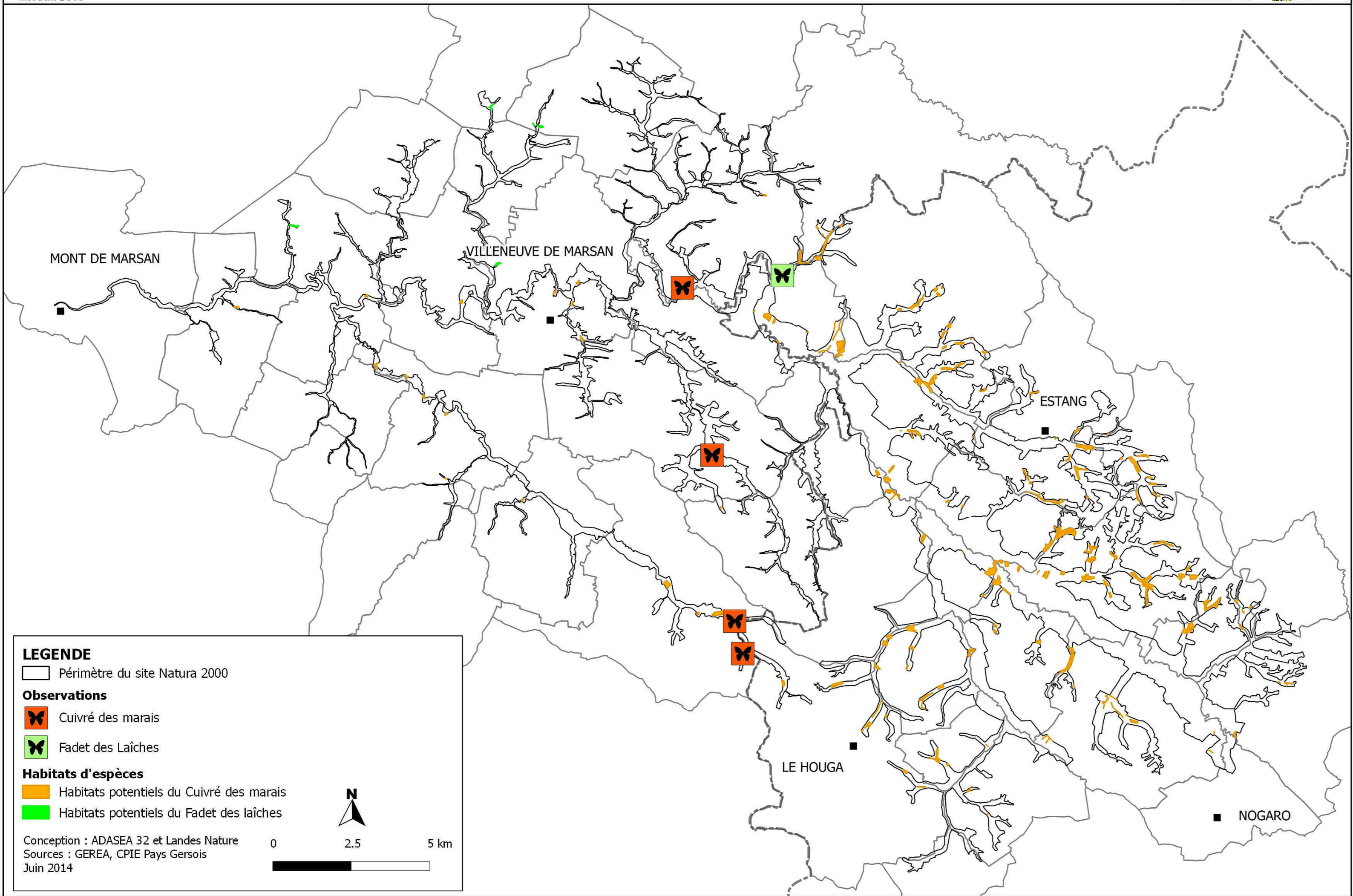
Habitats d'espèces

 Habitats potentiels de l'Agrion de Mercure

Conception : ADASEA 32 et Landes Nature
Sources : ADASEA 32, GERA, BIOTOPE
Septembre 2014

0 2.5 5 km







LEGENDE

□ Périmètre du site Natura 2000

Observations

 Cuivré des marais

 Fadet des Laïches

Habitats d'espèces

 Habitats potentiels du Cuivré des marais

 Habitats potentiels du Fadet des laïches

Conception : ADASEA 32 et Landes Nature

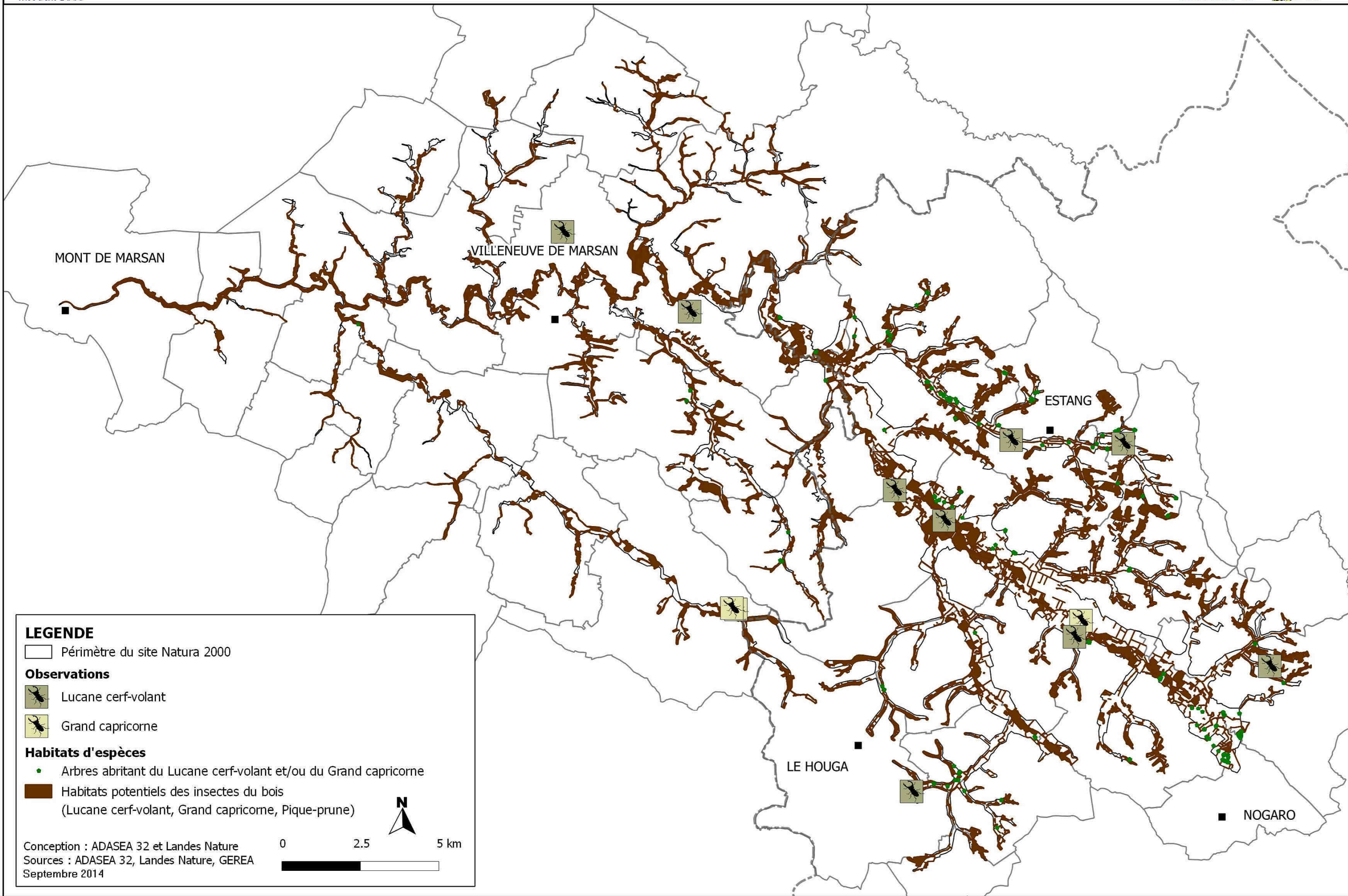
Sources : GERE, CPIE Pays Gersois

Juin 2014

0

2.5

5 km




LEGENDE

□ Périmètre du site Natura 2000


Observations

 Lucane cerf-volant

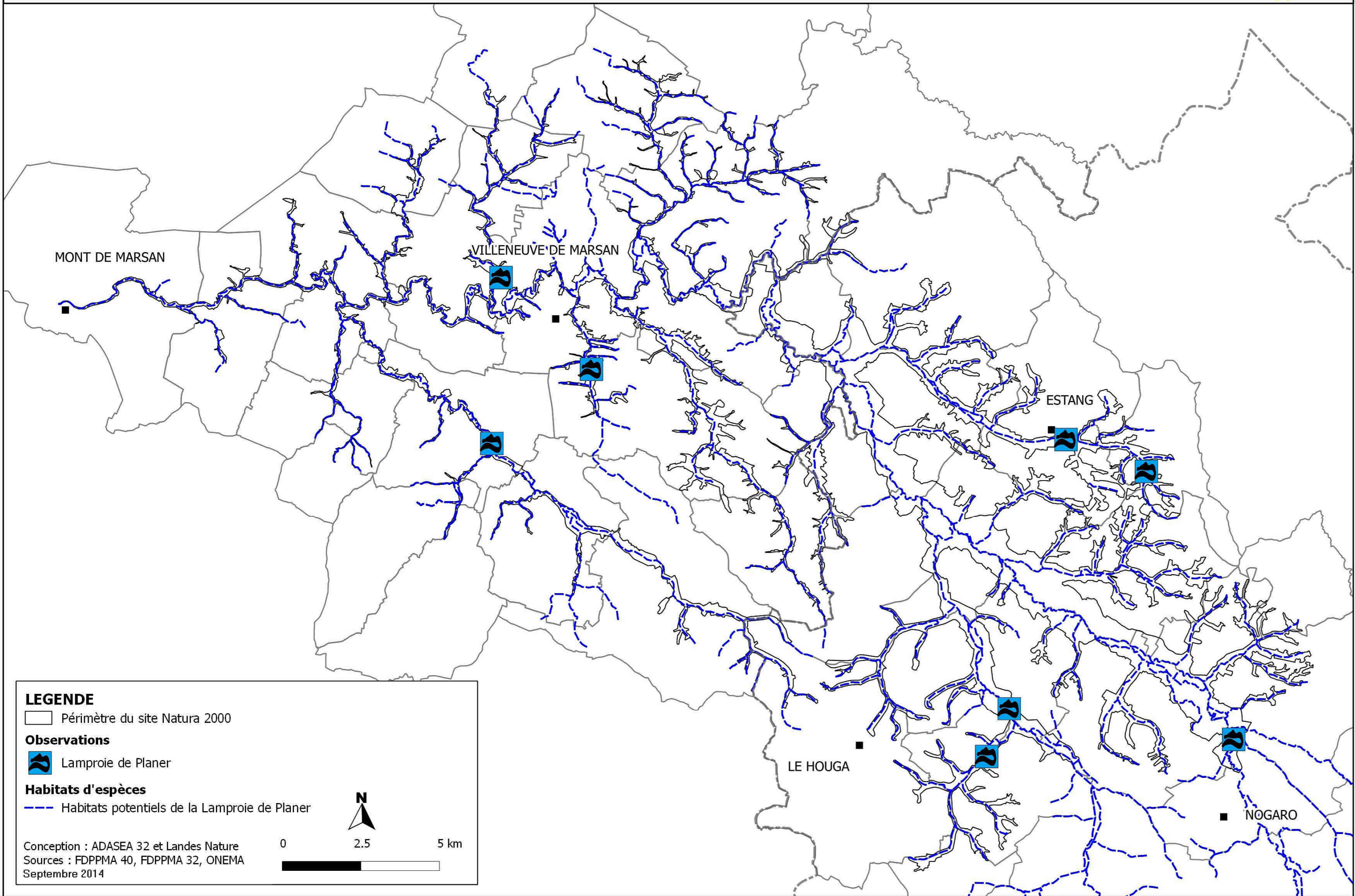
 Grand capricorne

Habitats d'espèces

• Arbres abritant du Lucane cerf-volant et/ou du Grand capricorne

 Habitats potentiels des insectes du bois
(Lucane cerf-volant, Grand capricorne, Pique-prune)





LEGENDE

□ Périmètre du site Natura 2000

Observations

 Lamproie de Planer

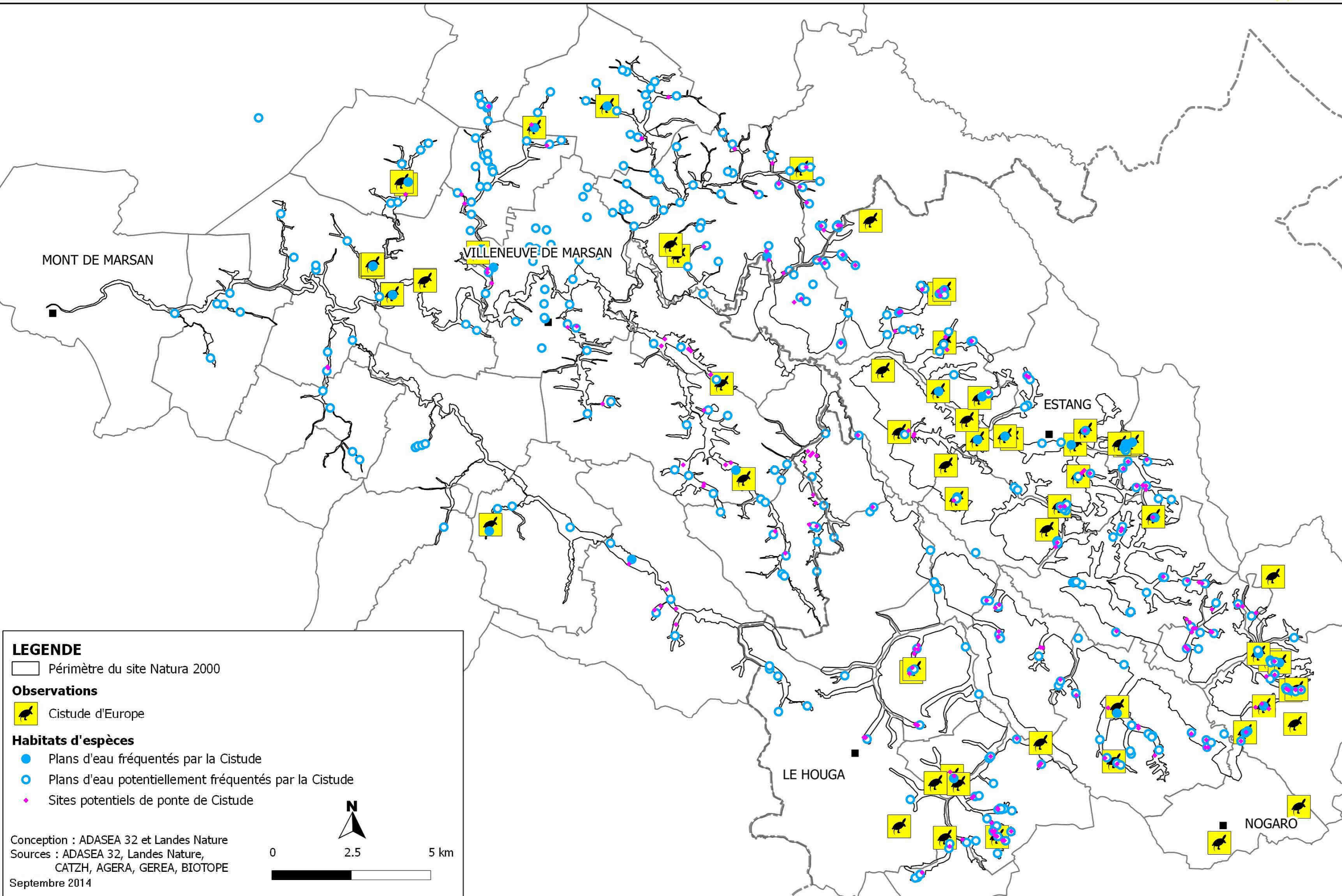
Habitats d'espèces

--- Habitats potentiels de la Lamproie de Planer

Conception : ADASEA 32 et Landes Nature
Sources : FDPPMA 40, FDPPMA 32, ONEMA
Septembre 2014

0 2.5 5 km

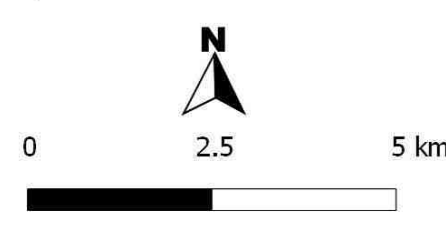


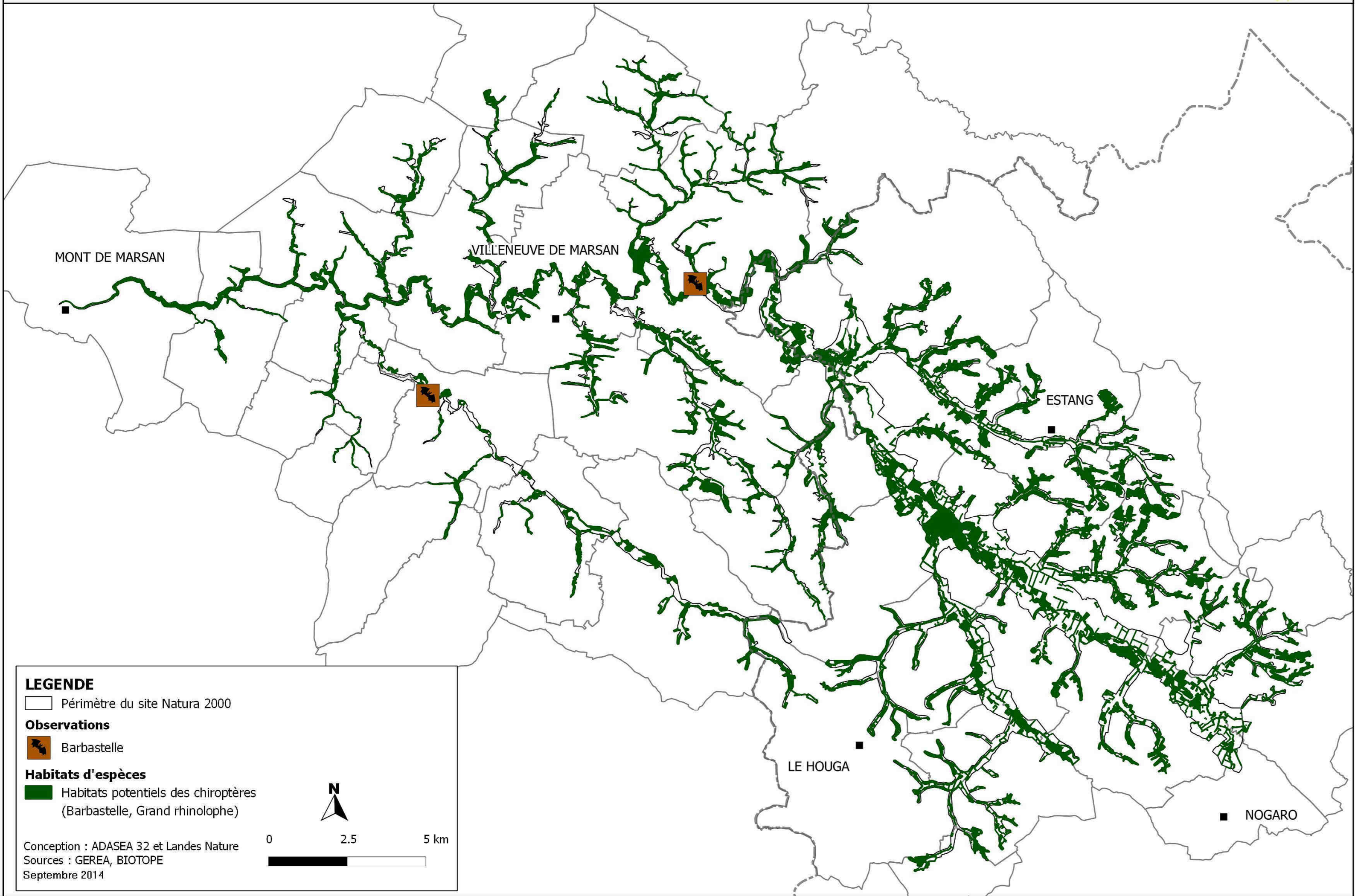


LEGENDE

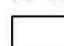
- Périmètre du site Natura 2000
- Observations**
- Cistude d'Europe
- Habitats d'espèces**
- Plans d'eau fréquentés par la Cistude
- Plans d'eau potentiellement fréquentés par la Cistude
- ◆ Sites potentiels de pont de Cistude

Conception : ADASEA 32 et Landes Nature
Sources : ADASEA 32, Landes Nature, CATZH, AGERA, GERE, BIOTOPE
Septembre 2014






LEGENDE

 Périmètre du site Natura 2000

Observations

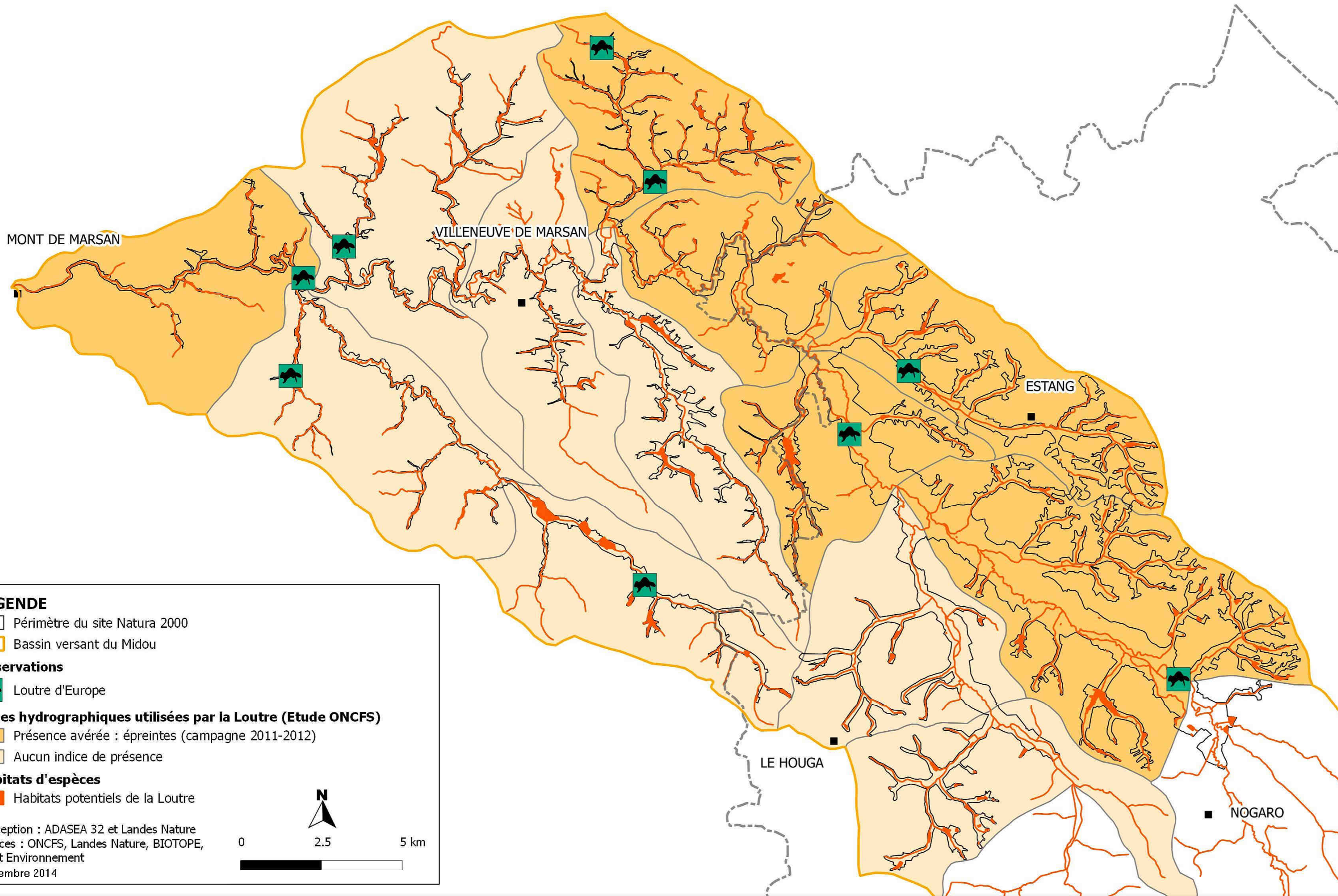
 Barbastelle

Habitats d'espèces

 Habitats potentiels des chiroptères
(Barbastelle, Grand rhinolophe)



Conception : ADASEA 32 et Landes Nature
Sources : GERA, BIOTOPE
Septembre 2014



LEGENDE

- Périimètre du site Natura 2000
- Bassin versant du Midou

Observations

- Loutre d'Europe

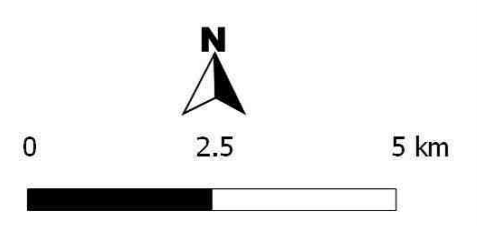
Zones hydrographiques utilisées par la Loutre (Etude ONCFS)

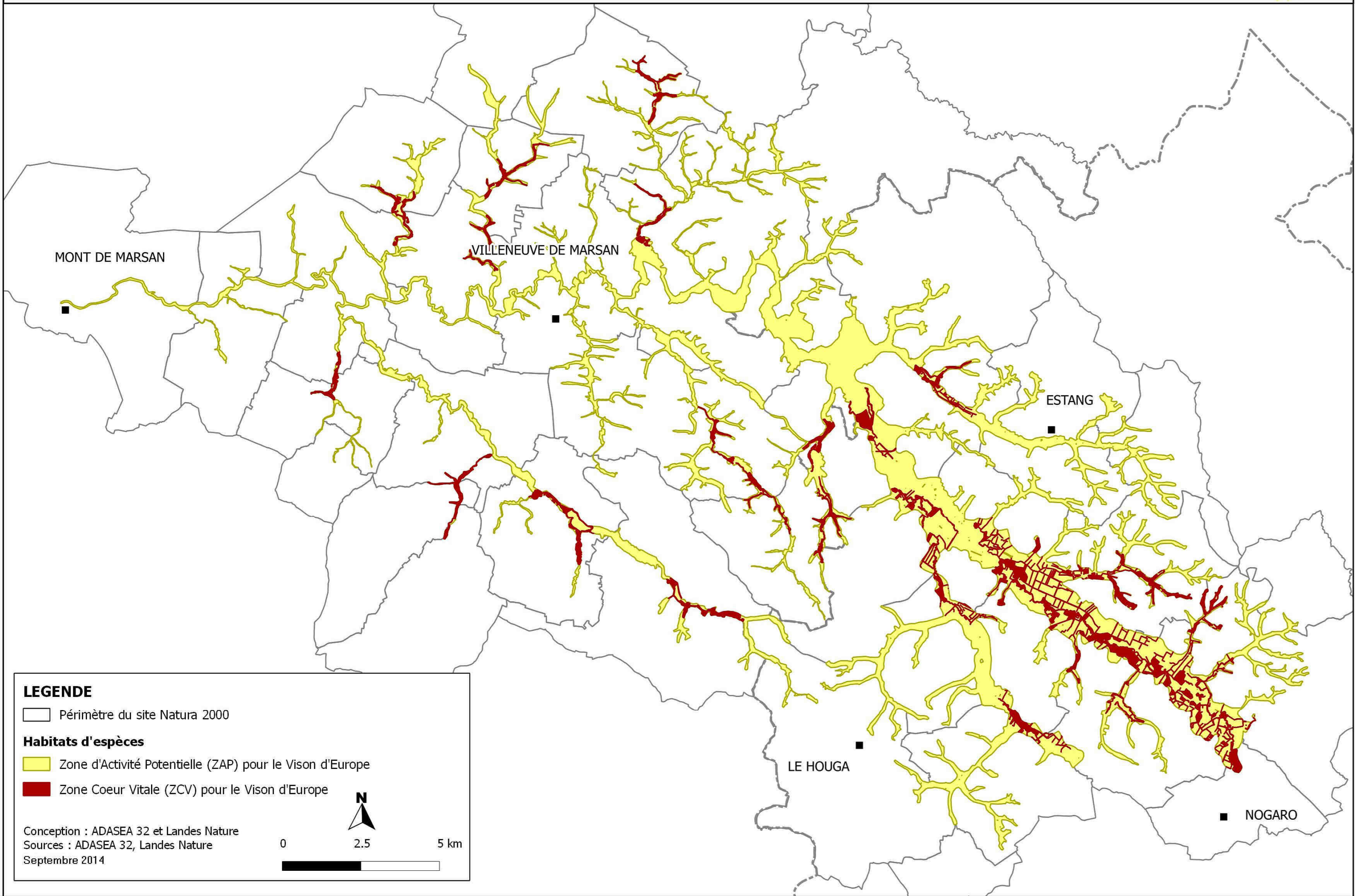
- Présence avérée : épreintes (campagne 2011-2012)
- Aucun indice de présence

Habitats d'espèces


- Habitats potentiels de la Loutre

Conception : ADASEA 32 et Landes Nature
Sources : ONCFS, Landes Nature, BIOTOPE, Adret Environnement
Septembre 2014






LEGENDE

 Périmètre du site Natura 2000

Habitats d'espèces

 Zone d'Activité Potentielle (ZAP) pour le Vison d'Europe

 Zone Coeur Vitale (ZCV) pour le Vison d'Europe

Conception : ADASEA 32 et Landes Nature

Sources : ADASEA 32, Landes Nature

Septembre 2014

0

2.5

5 km

