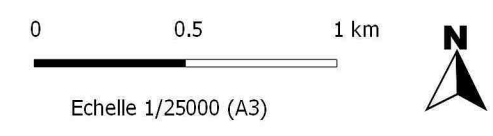
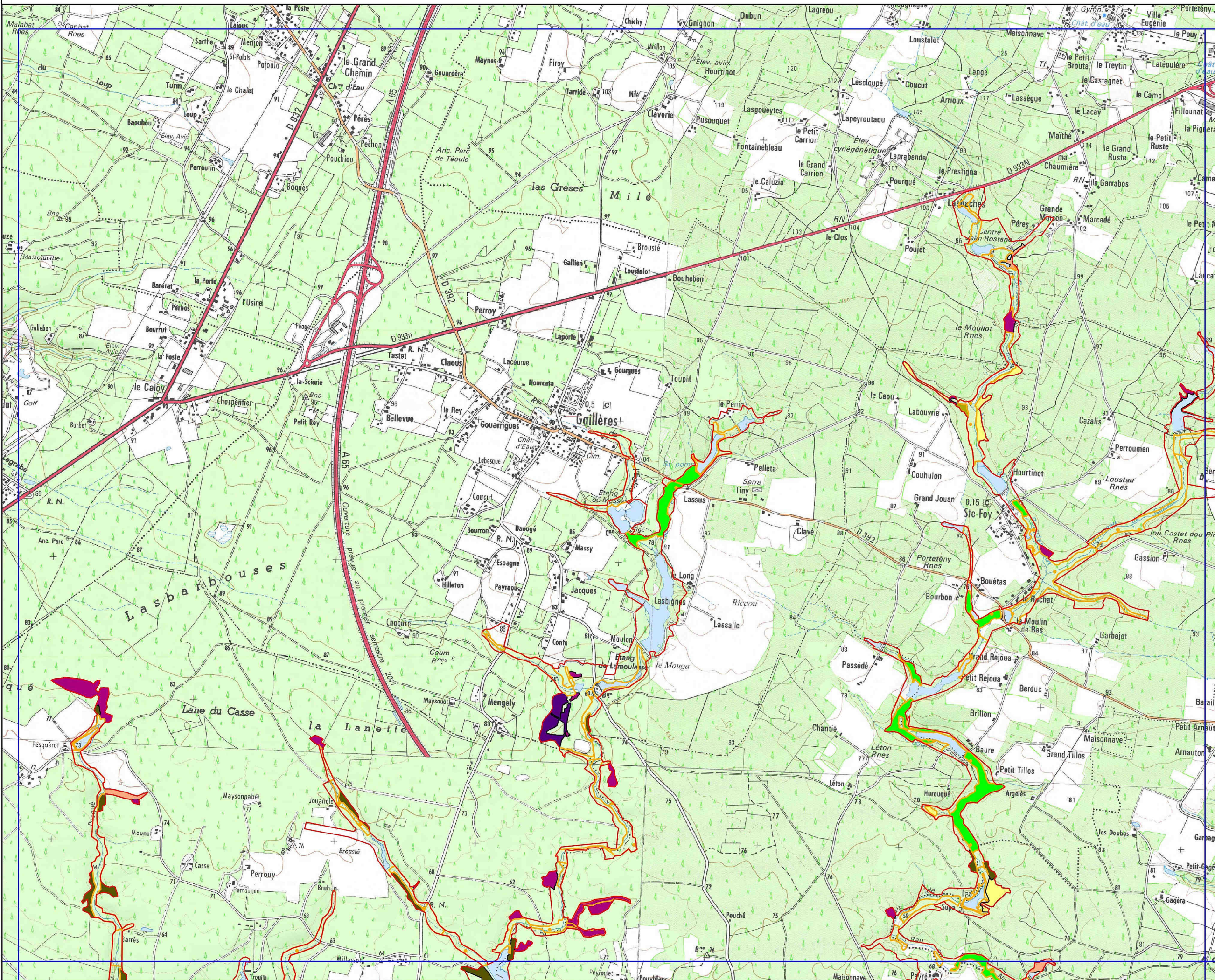


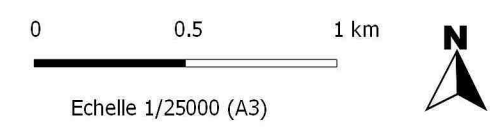
- LEGENDE**
- Périmètre du site Natura 2000
 - Habitats d'intérêt communautaire (* habitat prioritaire)**
 - 3110 - Végétations vivaces amphibes
 - 3130 - Végétations annuelles amphibes
 - 3150 - Herbiers des eaux douces stagnantes
 - 3260-6 - Herbiers aquatiques à Potamogeton
 - 3270-1 - Communautés des vases
 - 4020-1* - Landes humides atlantiques
 - 4030-8 - Landes sèches européennes
 - 6430 - Mégaphorbiaies et ourlets intraforestiers (les ourlets forestiers sont des habitats ponctuels couvrant moins de 1% de la surface des boisements)
 - 7120-1 - Moliniaies paratourbeuses
 - 7150-1 - Dépressions sur substrats tourbeux à Rhynchosporées
 - 9190-1 - Vieilles chênaies pédonculées à Molinie
 - 91E0-8* - Aulnaies à laiches espacées des petits ruisseaux
 - 9230-1 - Chênaies galicio-portugaises à Chêne tauzin



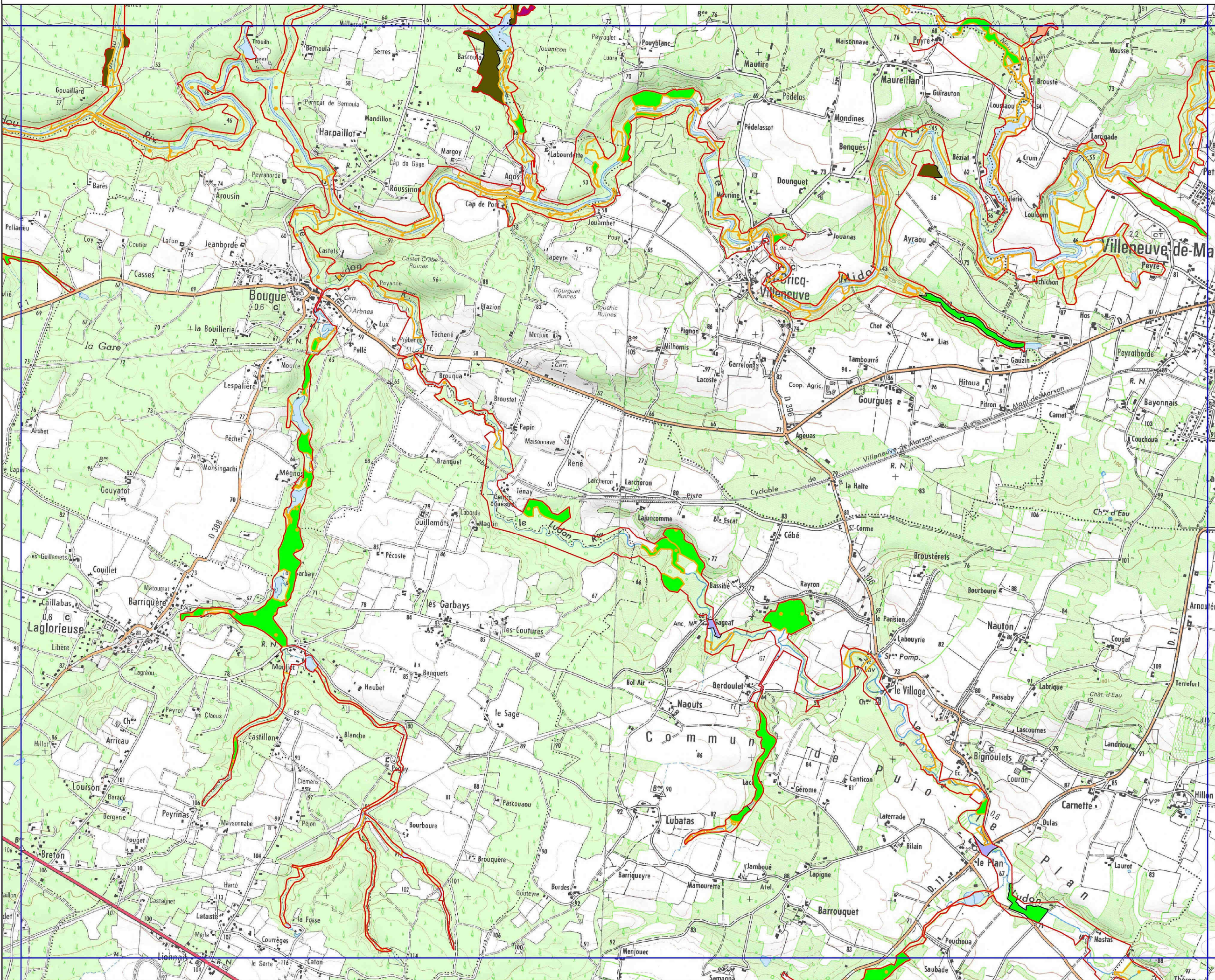
Echelle 1/25000 (A3)
Conception : ADASEA 32 et Landes Nature
Sources : ADASEA 32 et Landes Nature
SCAN IGN, DREAL 2012
Septembre 2014



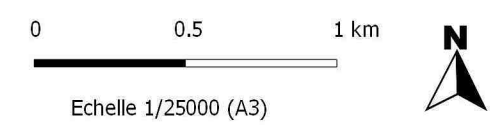
- LEGENDE**
- Périmètre du site Natura 2000
 - Habitats d'intérêt communautaire (* habitat prioritaire)**
 - 3110 - Végétations vivaces amphibes
 - 3130 - Végétations annuelles amphibes
 - 3150 - Herbiers des eaux douces stagnantes
 - 3260-6 - Herbiers aquatiques à Potamogeton
 - 3270-1 - Communautés des vases
 - 4020-1* - Landes humides atlantiques
 - 4030-8 - Landes sèches européennes
 - 6430 - Mégaphorbiaies et ourlets intraforestiers (les ourlets forestiers sont des habitats ponctuels couvrant moins de 1% de la surface des boisements)
 - 7120-1 - Moliniaies paratourbeuses
 - 7150-1 - Dépressions sur substrats tourbeux à Rhynchosporées
 - 9190-1 - Vieilles chênaies pédonculées à Molinie
 - 91E0-8* - Aulnaies à laiches espacées des petits ruisseaux
 - 9230-1 - Chênaies galicio-portugaises à Chêne tauzin



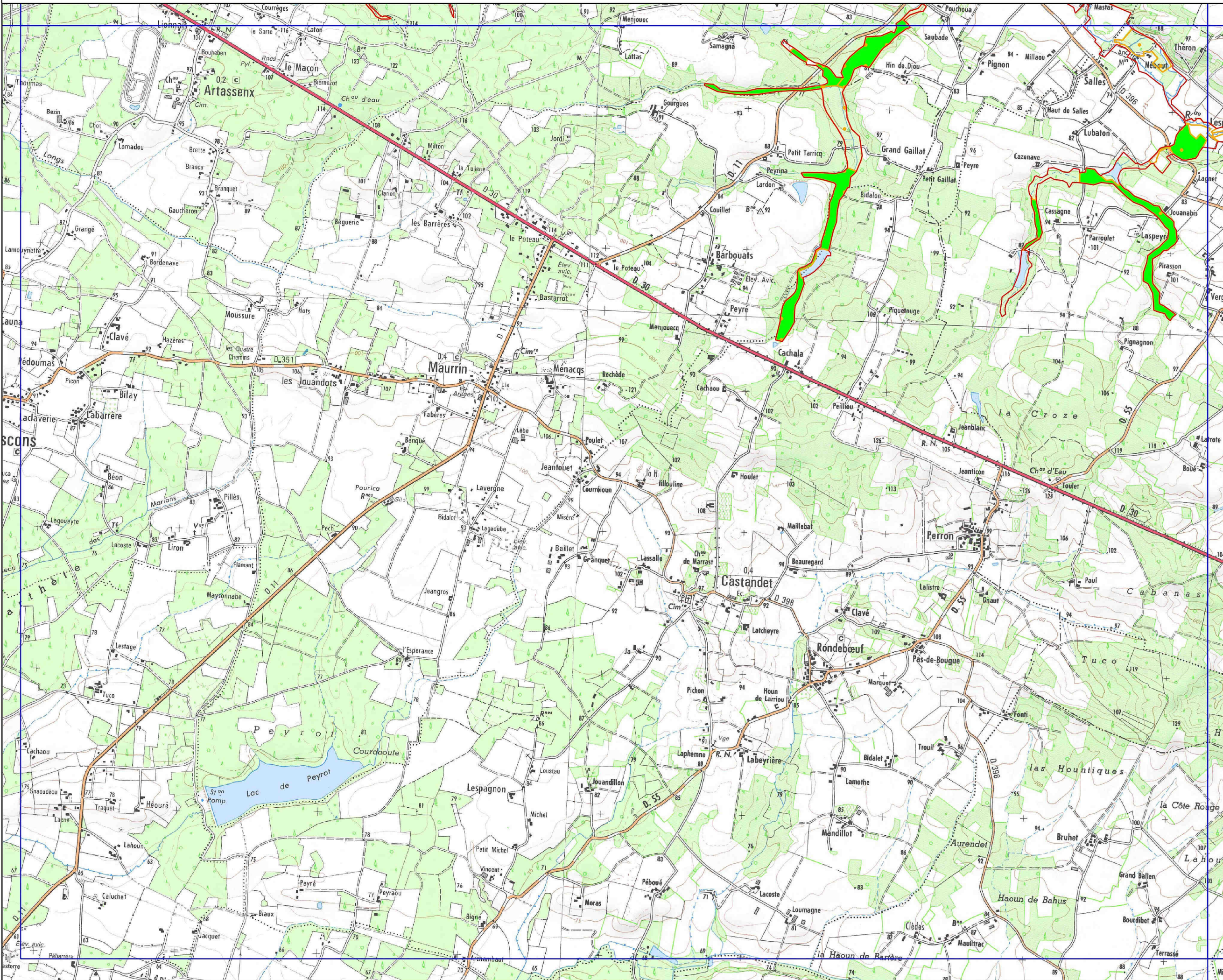
Conception : ADASEA 32 et Landes Nature
 Sources : ADASEA 32 et Landes Nature
 SCAN IGN, DREAL 2012
 Septembre 2014



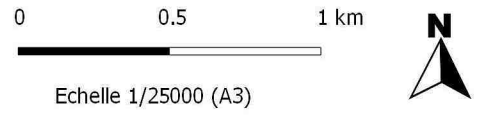
- LEGENDE**
- Périmètre du site Natura 2000
 - Habitats d'intérêt communautaire (*Habitats prioritaires)**
 - 3110 - Végétations vivaces amphibies
 - 3130 - Végétations annuelles amphibies
 - 3150 - Herbiers des eaux douces stagnantes
 - 3260-6 - Herbiers aquatiques à Potamogeton
 - 3270-1 - Communautés des vases
 - 4020-1* - Landes humides atlantiques
 - 4030-8 - Landes sèches européennes
 - 6430 - Mégaphorbiaies et ourlets intraforestiers (les ourlets forestiers sont des habitats ponctuels couvrant moins de 1% de la surface des boisements)
 - 7120-1 - Moliniaies paratourbeuses
 - 7150-1 - Dépressions sur substrats tourbeux à Rhynchosporées
 - 9190-1 - Vieilles chênaies pédonculées à Molinie
 - 91E0-8* - Aulnaies à laiches espacées des petits ruisseaux
 - 9230-1 - Chênaies galicio-portugaises à Chêne tauzin



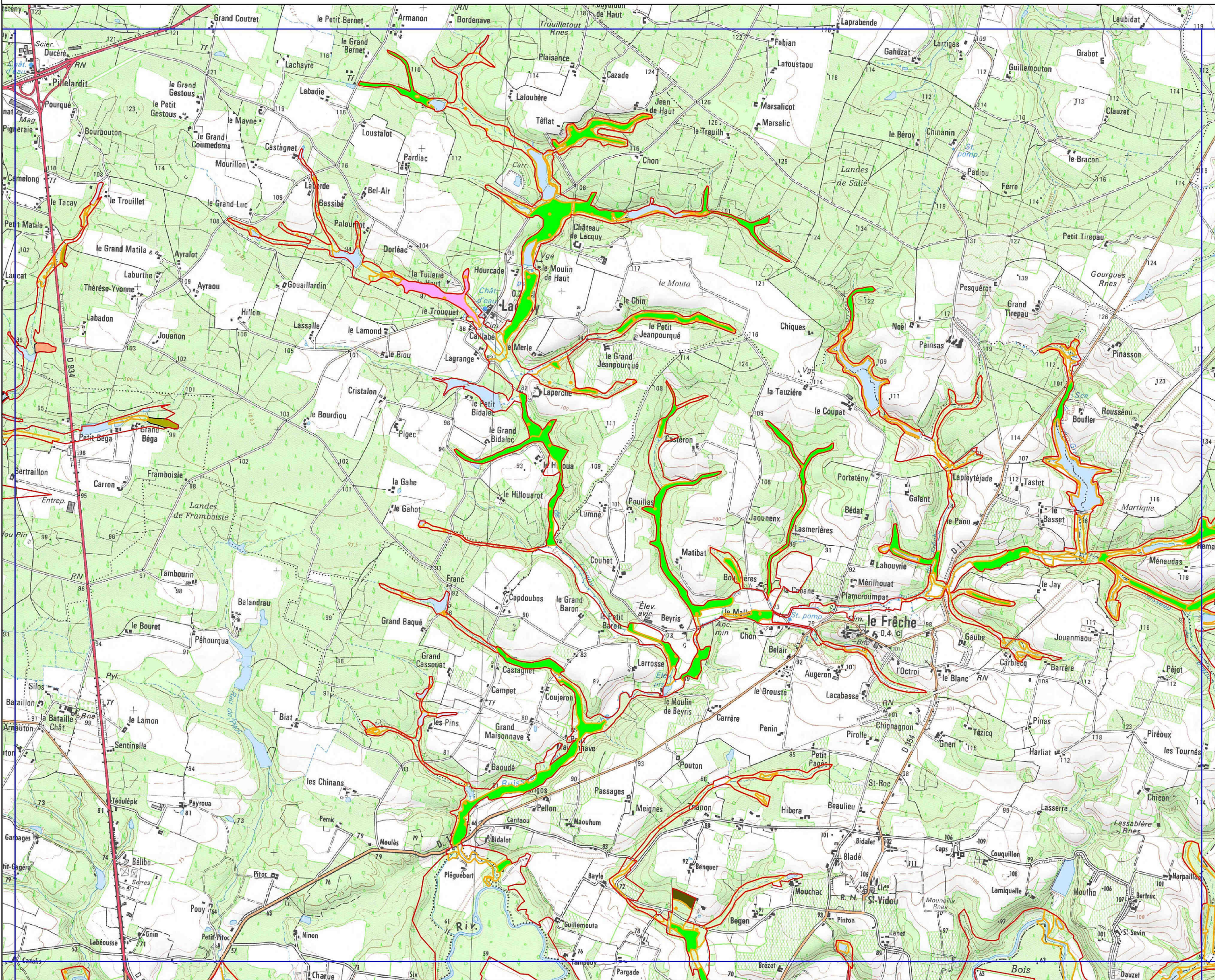
Conception : ADASEA 32 et Landes Nature
 Sources : ADASEA 32 et Landes Nature
 SCAN IGN, DREAL 2012
 Septembre 2014



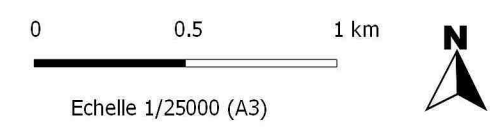
- LEGENDE**
- Périmètre du site Natura 2000
 - Habitats d'intérêt communautaire (* habitat prioritaire)**
 - 3110 - Végétations vivaces amphibies
 - 3130 - Végétations annuelles amphibies
 - 3150 - Herbiers des eaux douces stagnantes
 - 3260-6 - Herbiers aquatiques à Potamogeton
 - 3270-1 - Communautés des vases
 - 4020-1* - Landes humides atlantiques
 - 4030-8 - Landes sèches européennes
 - 6430 - Mégaphorbiaies et ourlets intraforestiers (les ourlets forestiers sont des habitats ponctuels couvrant moins de 1% de la surface des boisements)
 - 7120-1 - Moliniaies paratourbeuses
 - 7150-1 - Dépressions sur substrats tourbeux à Rhynchosporées
 - 9190-1 - Vieilles chênaies pédonculées à Molinie
 - 91E0-8* - Aulnaies à laiches espacées des petits ruisseaux
 - 9230-1 - Chênaies galicio-portugaises à Chêne tauzin



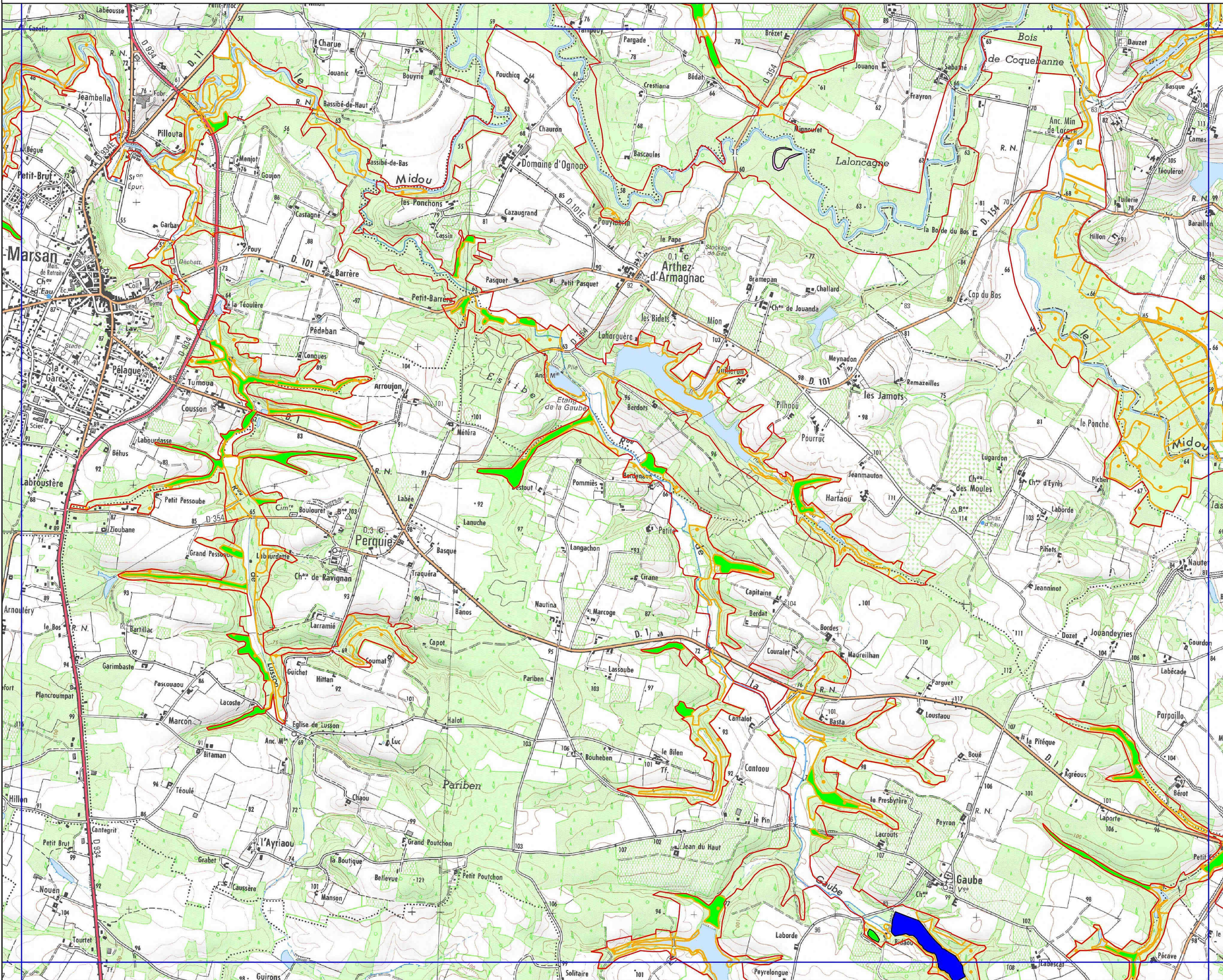
Conception : ADASEA 32 et Landes Nature
 Sources : ADASEA 32 et Landes Nature
 SCAN IGN, DREAL 2012
 Septembre 2014



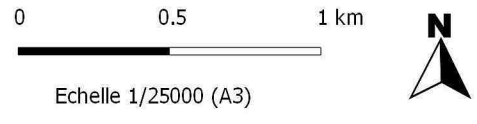
- LEGENDE**
- Périmètre du site Natura 2000
 - Habitats d'intérêt communautaire (* habitat prioritaire)**
 - 3110 - Végétations vivaces amphibies
 - 3130 - Végétations annuelles amphibies
 - 3150 - Herbiers des eaux douces stagnantes
 - 3260-6 - Herbiers aquatiques à Potamogeton
 - 3270-1 - Communautés des vases
 - 4020-1* - Landes humides atlantiques
 - 4030-8 - Landes sèches européennes
 - 6430 - Mégaphorbiaies et ourlets intraforestiers (les ourlets forestiers sont des habitats ponctuels couvrant moins de 1% de la surface des boisements)
 - 7120-1 - Moliniaies paratourbeuses
 - 7150-1 - Dépressions sur substrats tourbeux à Rhynchosporées
 - 9190-1 - Vieilles chênaies pédonculées à Molinie
 - 91E0-8* - Aulnaies à laiches espacées des petits ruisseaux
 - 9230-1 - Chênaies galicio-portugaises à Chêne tauzin



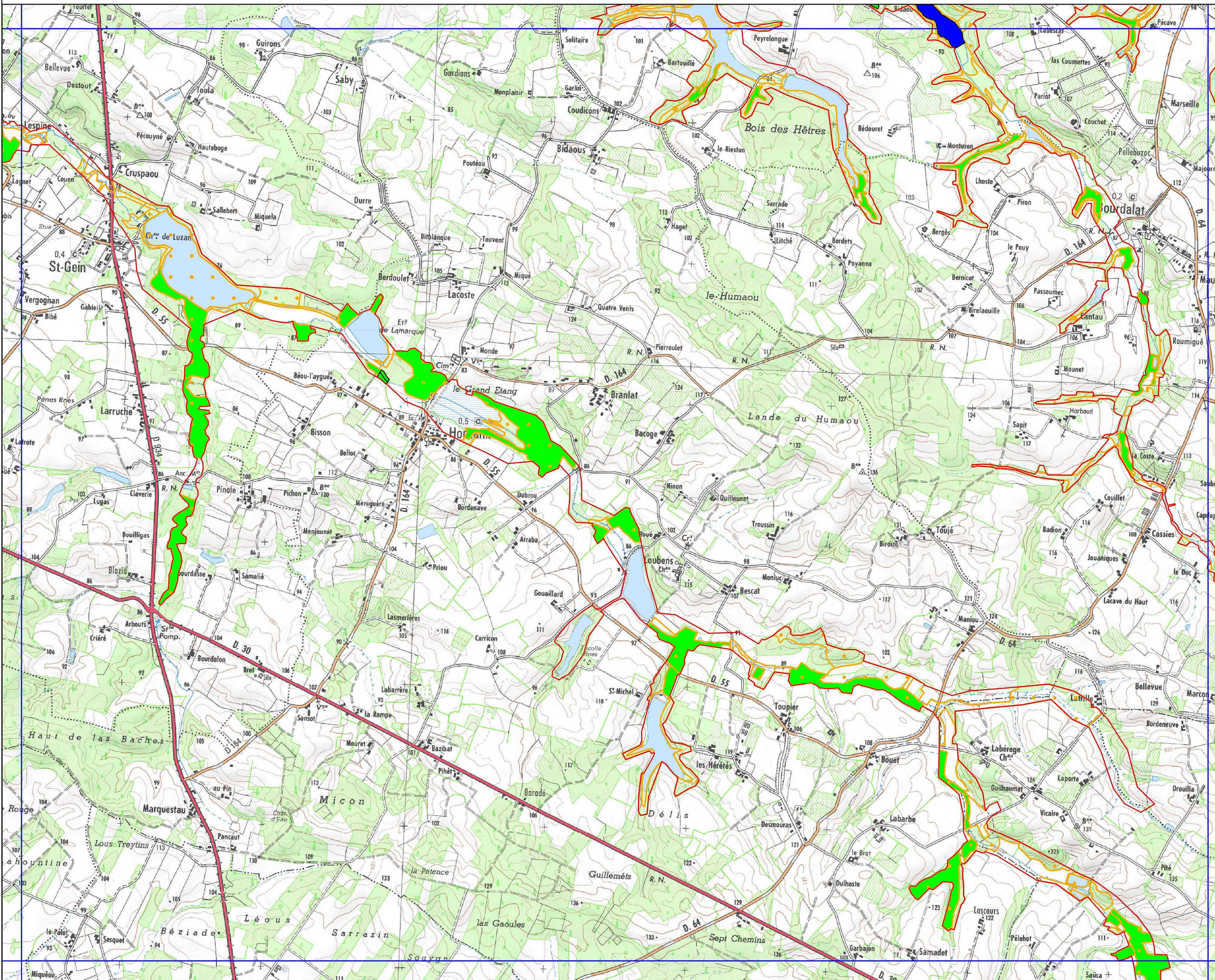
Conception : ADASEA 32 et Landes Nature
 Sources : ADASEA 32 et Landes Nature
 SCAN IGN, DREAL 2012
 Septembre 2014



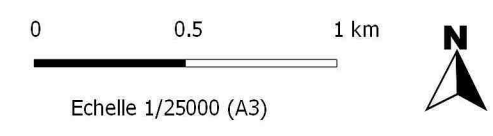
- LEGENDE**
- Périmètre du site Natura 2000
 - Habitats d'intérêt communautaire (* habitat prioritaire)**
 - 3110 - Végétations vivaces amphibies
 - 3130 - Végétations annuelles amphibies
 - 3150 - Herbiers des eaux douces stagnantes
 - 3260-6 - Herbiers aquatiques à Potamogeton
 - 3270-1 - Communautés des vases
 - 4020-1* - Landes humides atlantiques
 - 4030-8 - Landes sèches européennes
 - 6430 - Mégaphorbiaies et ourlets intraforestiers (les ourlets forestiers sont des habitats ponctuels couvrant moins de 1% de la surface des boisements)
 - 7120-1 - Moliniaies paratourbeuses
 - 7150-1 - Dépressions sur substrats tourbeux à Rhynchosporées
 - 9190-1 - Vieilles chênaies pédonculées à Molinie
 - 91E0-8* - Aulnaies à laiches espacées des petits ruisseaux
 - 9230-1 - Chênaies galicio-portugaises à Chêne tauzin



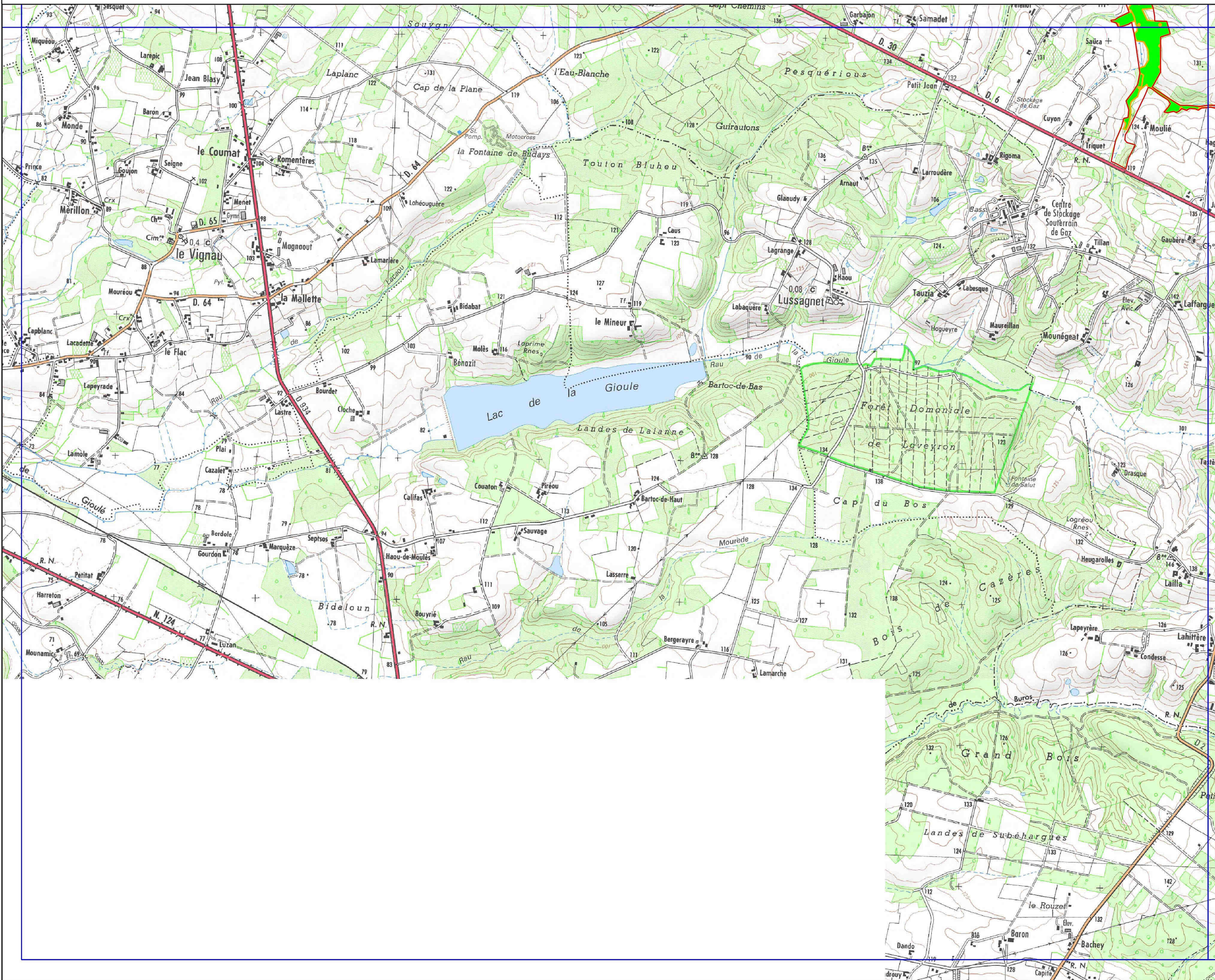
Conception : ADASEA 32 et Landes Nature
 Sources : ADASEA 32 et Landes Nature
 SCAN IGN, DREAL 2012
 Septembre 2014



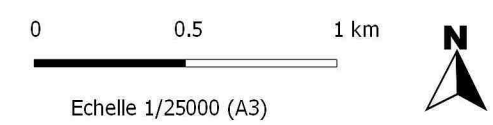
- LEGENDE**
- Périmètre du site Natura 2000
 - Habitats d'intérêt communautaire (* habitat prioritaire)**
 - 3110 - Végétations vivaces amphibies
 - 3130 - Végétations annuelles amphibies
 - 3150 - Herbiers des eaux douces stagnantes
 - 3260-6 - Herbiers aquatiques à Potamogeton
 - 3270-1 - Communautés des vases
 - 4020-1* - Landes humides atlantiques
 - 4030-8 - Landes sèches européennes
 - 6430 - Mégaphorbiaies et ourlets intraforestiers (les ourlets forestiers sont des habitats ponctuels couvrant moins de 1% de la surface des boisements)
 - 7120-1 - Moliniaies paratourbeuses
 - 7150-1 - Dépressions sur substrats tourbeux à Rhynchosporées
 - 9190-1 - Vieilles chênaies pédonculées à Molinie
 - 91E0-8* - Aulnaies à laiches espacées des petits ruisseaux
 - 9230-1 - Chênaies galicio-portugaises à Chêne tauzin



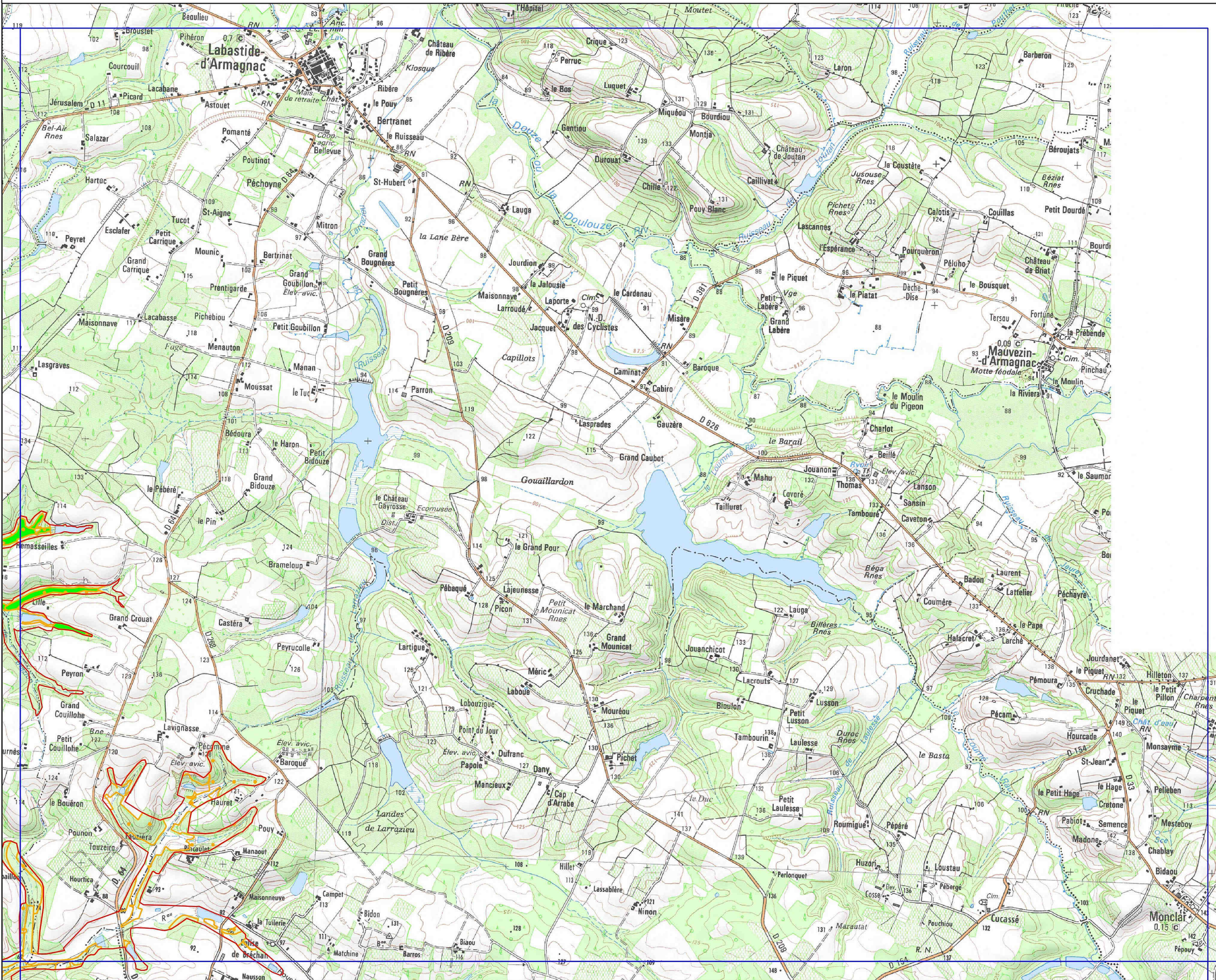
Conception : ADASEA 32 et Landes Nature
 Sources : ADASEA 32 et Landes Nature
 SCAN IGN, DREAL 2012
 Septembre 2014



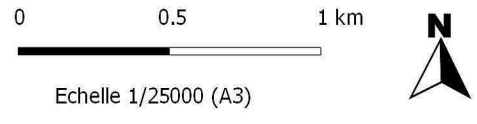
- LEGENDE**
- Périmètre du site Natura 2000
 - Habitats d'intérêt communautaire (* habitat prioritaire)**
 - 3110 - Végétations vivaces amphibiennes
 - 3130 - Végétations annuelles amphibiennes
 - 3150 - Herbiers des eaux douces stagnantes
 - 3260-6 - Herbiers aquatiques à Potamogeton
 - 3270-1 - Communautés des vases
 - 4020-1* - Landes humides atlantiques
 - 4030-8 - Landes sèches européennes
 - 6430 - Mégaphorbiaies et ourlets intraforestiers (les ourlets forestiers sont des habitats ponctuels couvrant moins de 1% de la surface des boisements)
 - 7120-1 - Moliniaies paratourbeuses
 - 7150-1 - Dépressions sur substrats tourbeux à Rhynchosporées
 - 9190-1 - Vieilles chênaies pédonculées à Molinie
 - 91E0-8* - Aulnaies à laiches espacées des petits ruisseaux
 - 9230-1 - Chênaies galicio-portugaises à Chêne tauzin



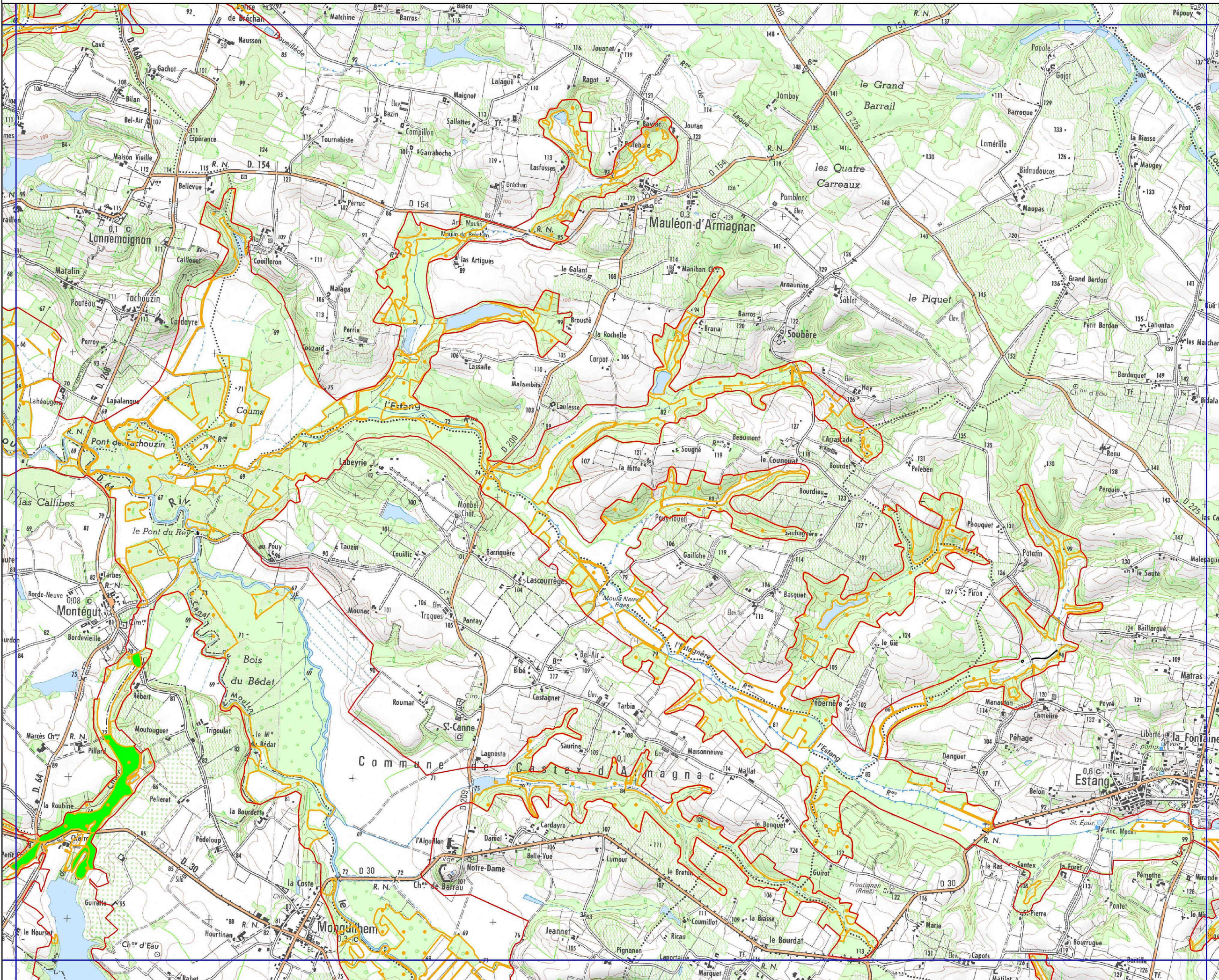
Conception : ADASEA 32 et Landes Nature
 Sources : ADASEA 32 et Landes Nature
 SCAN IGN, DREAL 2012
 Septembre 2014



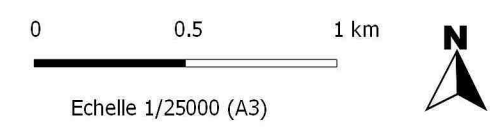
- LEGENDE**
- Périmètre du site Natura 2000
 - Habitats d'intérêt communautaire (* habitat prioritaire)**
 - 3110 - Végétations vivaces amphibiennes
 - 3130 - Végétations annuelles amphibiennes
 - 3150 - Herbiers des eaux douces stagnantes
 - 3260-6 - Herbiers aquatiques à Potamogeton
 - 3270-1 - Communautés des vases
 - 4020-1* - Landes humides atlantiques
 - 4030-8 - Landes sèches européennes
 - 6430 - Mégaphorbiaies et ourlets intraforestiers
(les ourlets forestiers sont des habitats ponctuels couvrant moins de 1% de la surface des boisements)
 - 7120-1 - Moliniaies paratourbeuses
 - 7150-1 - Dépressions sur substrats tourbeux à Rhynchosporées
 - 9190-1 - Vieilles chênaies pédonculées à Molinie
 - 91E0-8* - Aulnaies à laiches espacées des petits ruisseaux
 - 9230-1 - Chênaies galicio-portugaises à Chêne tauzin



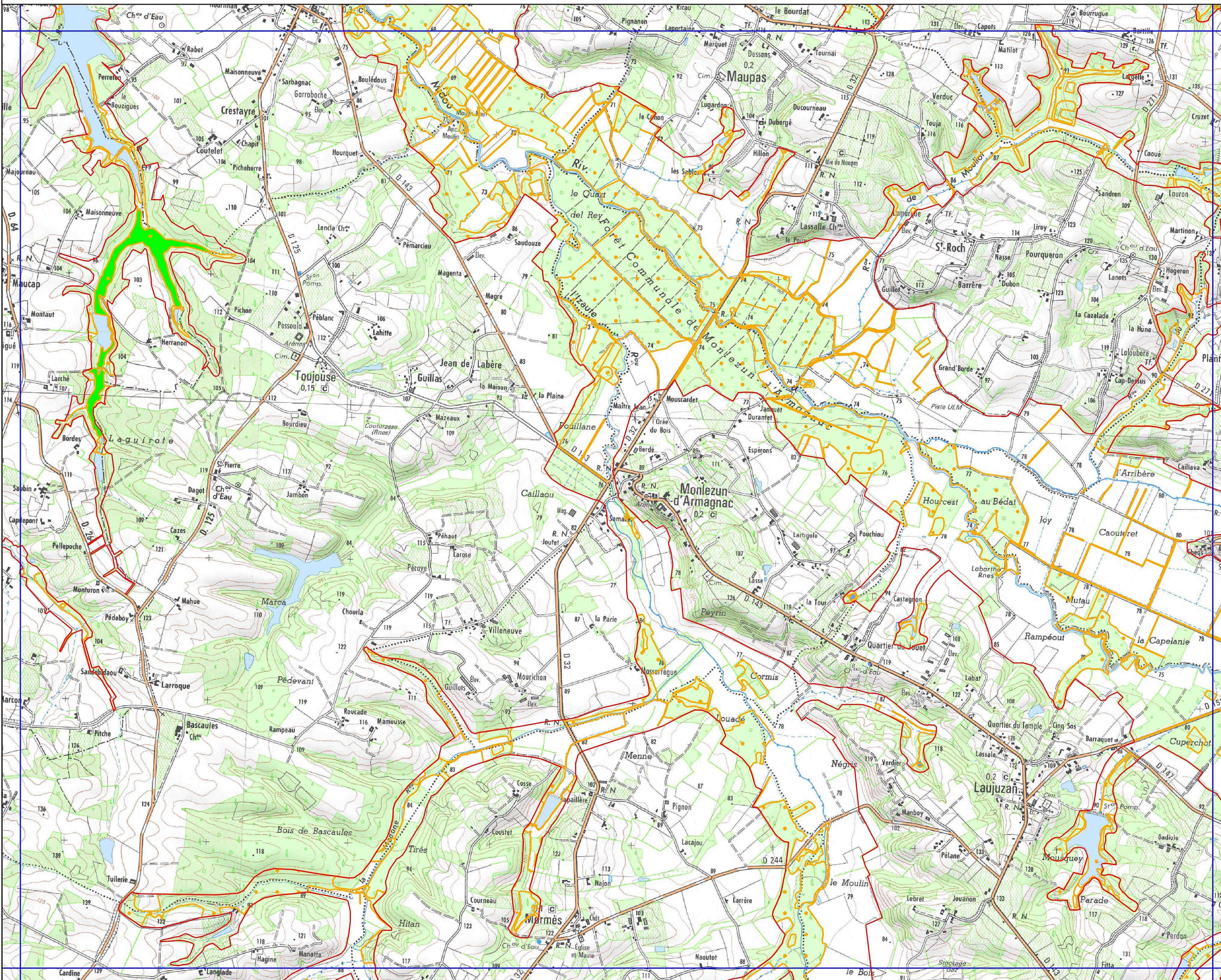
Conception : ADASEA 32 et Landes Nature
 Sources : ADASEA 32 et Landes Nature
 SCAN IGN, DREAL 2012
 Septembre 2014



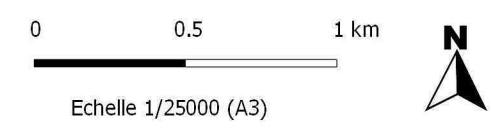
- LEGENDE**
- Périmètre du site Natura 2000
 - Habitats d'intérêt communautaire (* habitat prioritaire)**
 - 3110 - Végétations vivaces amphibies
 - 3130 - Végétations annuelles amphibies
 - 3150 - Herbiers des eaux douces stagnantes
 - 3260-6 - Herbiers aquatiques à Potamogeton
 - 3270-1 - Communautés des vases
 - 4020-1* - Landes humides atlantiques
 - 4030-8 - Landes sèches européennes
 - 6430 - Mégaphorbiaies et ourlets intraforestiers (les ourlets forestiers sont des habitats ponctuels couvrant moins de 1% de la surface des boisements)
 - 7120-1 - Moliniaies paratourbeuses
 - 7150-1 - Dépressions sur substrats tourbeux à Rhynchosporées
 - 9190-1 - Vieilles chênaies pédonculées à Molinie
 - 91E0-8* - Aulnaies à laiches espacées des petits ruisseaux
 - 9230-1 - Chênaies galicio-portugaises à Chêne tauzin



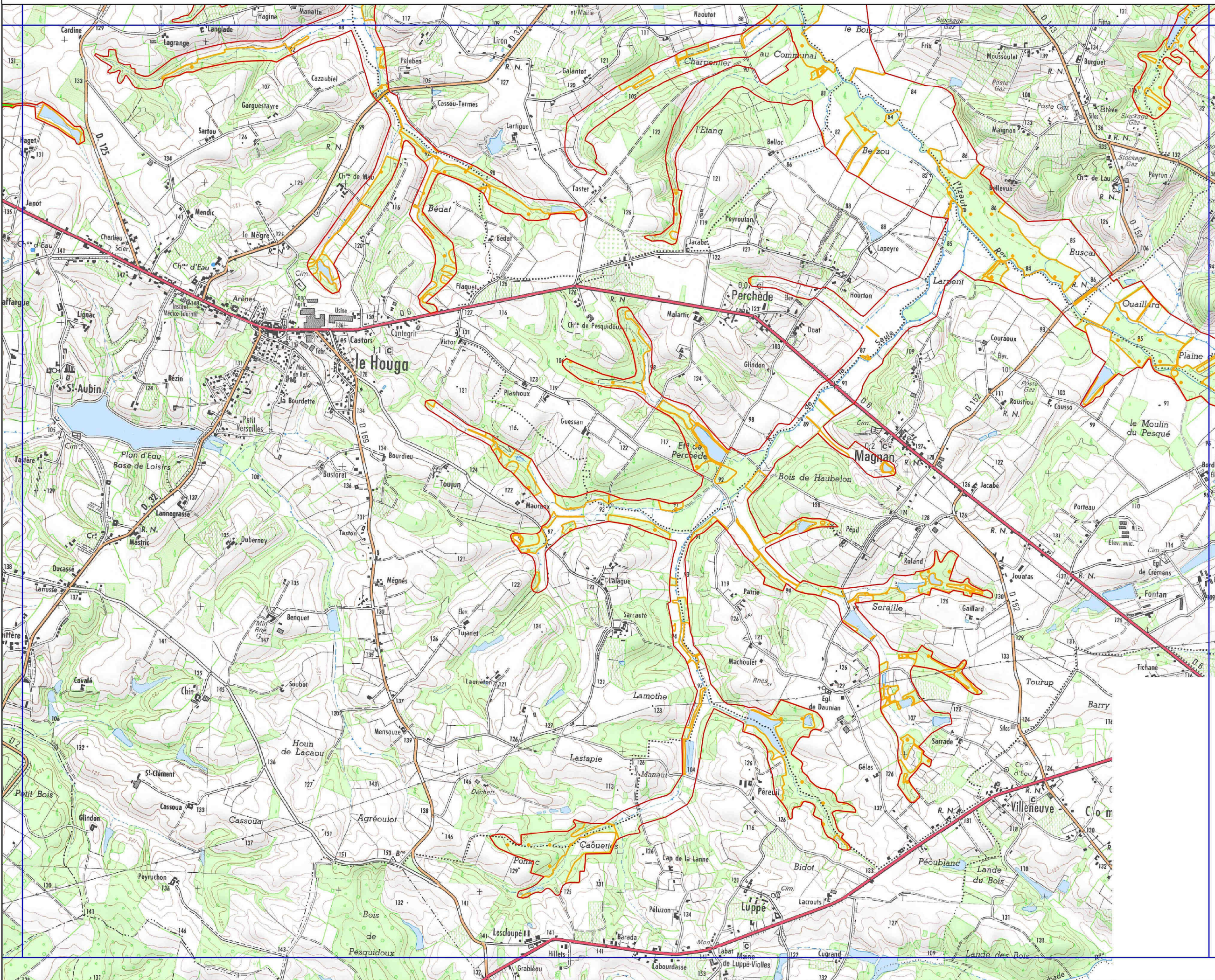
Conception : ADASEA 32 et Landes Nature
 Sources : ADASEA 32 et Landes Nature
 SCAN IGN, DREAL 2012
 Septembre 2014



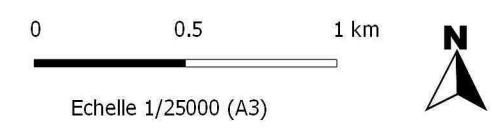
- LEGENDE**
- Périmètre du site Natura 2000
 - Habitats d'intérêt communautaire (* habitat prioritaire)**
 - 3110 - Végétations vivaces amphibiennes
 - 3130 - Végétations annuelles amphibiennes
 - 3150 - Herbiers des eaux douces stagnantes
 - 3260-6 - Herbiers aquatiques à Potamogeton
 - 3270-1 - Communautés des vases
 - 4020-1* - Landes humides atlantiques
 - 4030-8 - Landes sèches européennes
 - 6430 - Mégaphorbiaies et ourlets intraforestiers (les ourlets forestiers sont des habitats ponctuels couvrant moins de 1% de la surface des boisements)
 - 7120-1 - Moliniaies paratourbeuses
 - 7150-1 - Dépressions sur substrats tourbeux à Rhynchosporées
 - 9190-1 - Vieilles chênaies pédonculées à Molinie
 - 91E0-8* - Aulnaies à laiches espacées des petits ruisseaux
 - 9230-1 - Chênaies galicio-portugaises à Chêne tauzin



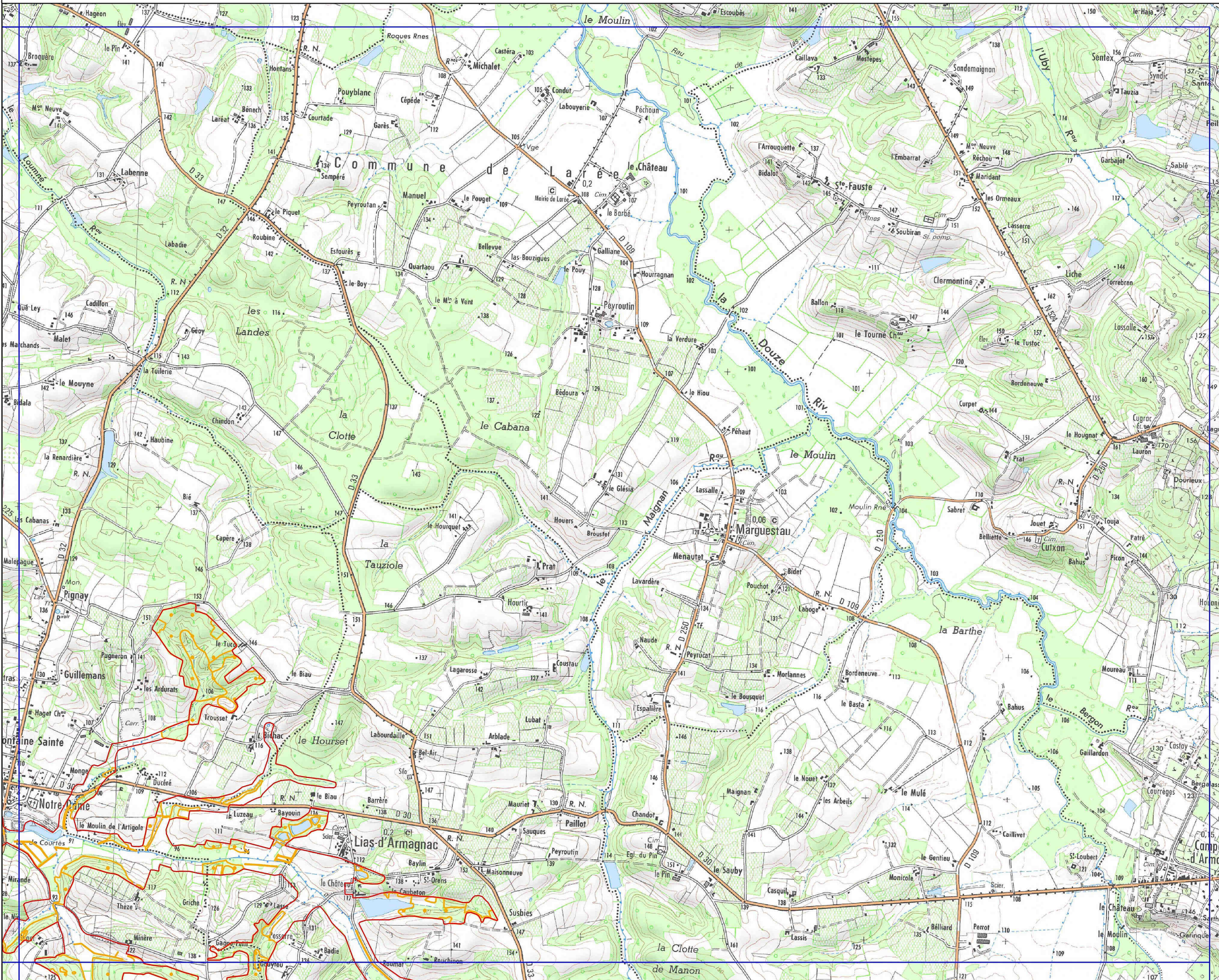
Conception : ADASEA 32 et Landes Nature
 Sources : ADASEA 32 et Landes Nature
 SCAN IGN, DREAL 2012
 Septembre 2014



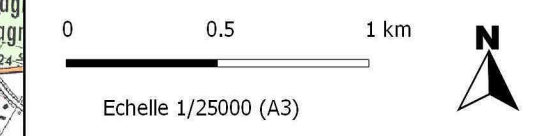
- LEGENDE**
- Périmètre du site Natura 2000
 - Habitats d'intérêt communautaire (* habitat prioritaire)**
 - 3110 - Végétations vivaces amphibies
 - 3130 - Végétations annuelles amphibies
 - 3150 - Herbiers des eaux douces stagnantes
 - 3260-6 - Herbiers aquatiques à Potamogeton
 - 3270-1 - Communautés des vases
 - 4020-1* - Landes humides atlantiques
 - 4030-8 - Landes sèches européennes
 - 6430 - Mégaphorbiaies et ourlets intraforestiers (les ourlets forestiers sont des habitats ponctuels couvrant moins de 1% de la surface des boisements)
 - 7120-1 - Moliniaies paratourbeuses
 - 7150-1 - Dépressions sur substrats tourbeux à Rhynchosporées
 - 9190-1 - Vieilles chênaies pédonculées à Molinie
 - 91E0-8* - Aulnaies à laiches espacées des petits ruisseaux
 - 9230-1 - Chênaies galicio-portugaises à Chêne tauzin



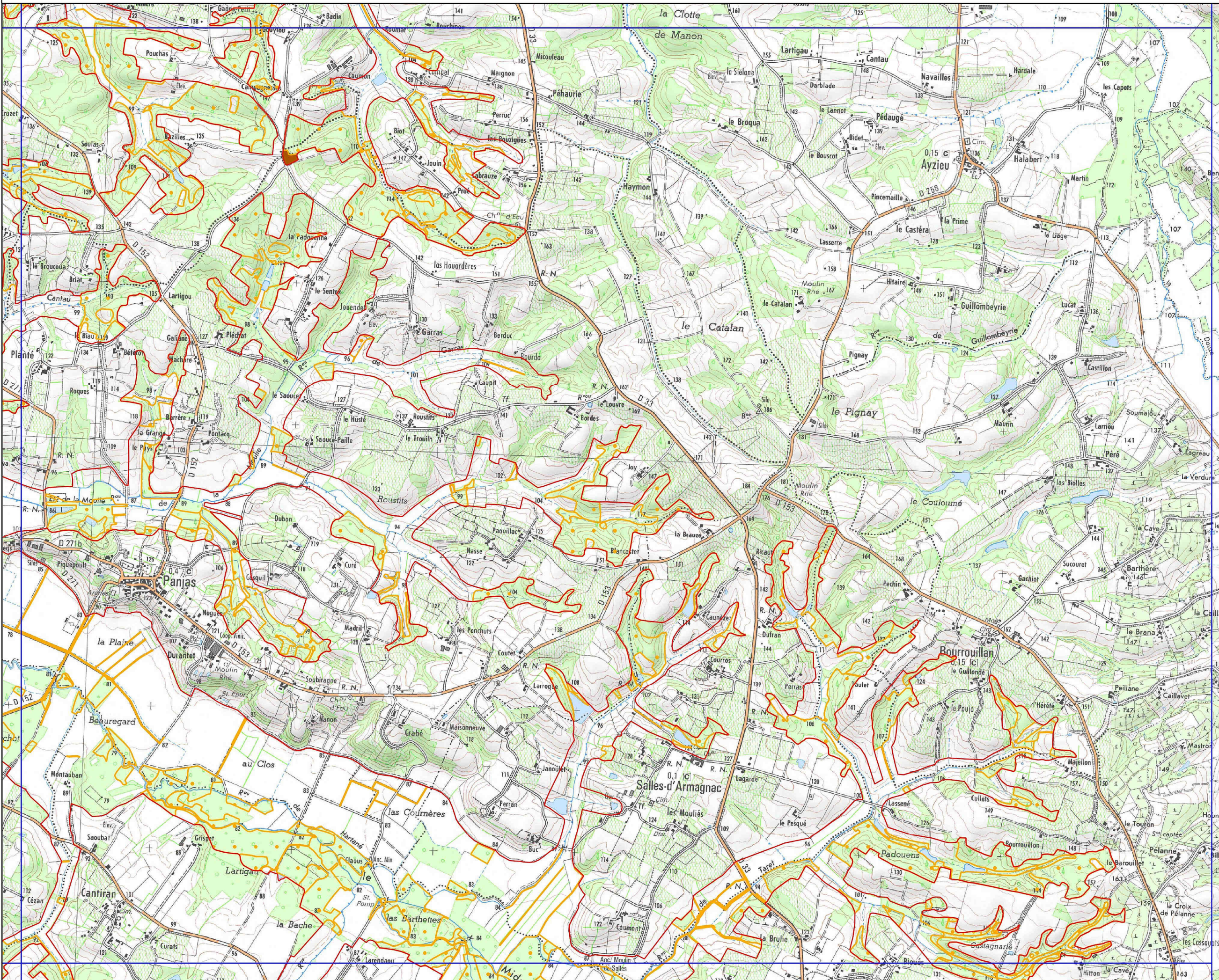
Conception : ADASEA 32 et Landes Nature
 Sources : ADASEA 32 et Landes Nature
 SCAN IGN, DREAL 2012
 Septembre 2014



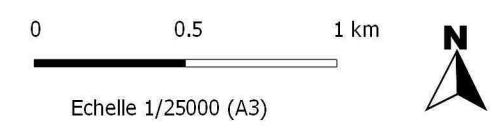
- LEGENDE**
- Périmètre du site Natura 2000
 - Habitats d'intérêt communautaire (* habitat prioritaire)**
 - 3110 - Végétations vivaces amphibies
 - 3130 - Végétations annuelles amphibies
 - 3150 - Herbiers des eaux douces stagnantes
 - 3260-6 - Herbiers aquatiques à Potamogeton
 - 3270-1 - Communautés des vases
 - 4020-1* - Landes humides atlantiques
 - 4030-8 - Landes sèches européennes
 - 6430 - Mégaphorbiaies et ourlets intraforestiers (les ourlets forestiers sont des habitats ponctuels couvrant moins de 1% de la surface des boisements)
 - 7120-1 - Moliniaies paratourbeuses
 - 7150-1 - Dépressions sur substrats tourbeux à Rhynchosporées
 - 9190-1 - Vieilles chênaies pédonculées à Molinie
 - 91E0-8* - Aulnaies à laiches espacées des petits ruisseaux
 - 9230-1 - Chênaies galicio-portugaises à Chêne tauzin



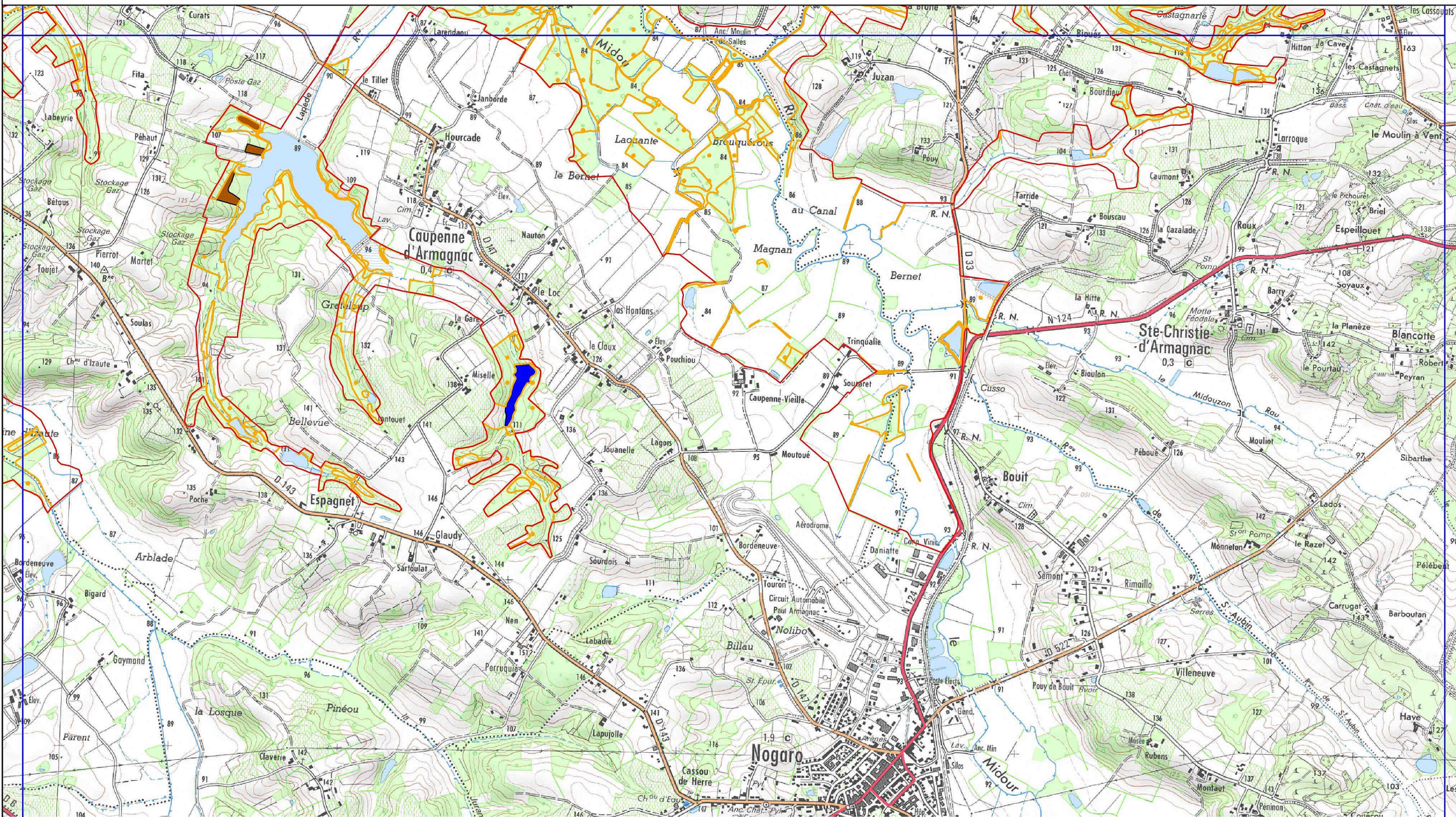
Conception : ADASEA 32 et Landes Nature
 Sources : ADASEA 32 et Landes Nature
 SCAN IGN, DREAL 2012
 Septembre 2014



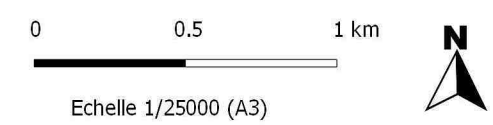
- LEGENDE**
- Périmètre du site Natura 2000
 - Habitats d'intérêt communautaire (* habitat prioritaire)**
 - 3110 - Végétations vivaces amphibies
 - 3130 - Végétations annuelles amphibies
 - 3150 - Herbiers des eaux douces stagnantes
 - 3260-6 - Herbiers aquatiques à Potamogeton
 - 3270-1 - Communautés des vases
 - 4020-1* - Landes humides atlantiques
 - 4030-8 - Landes sèches européennes
 - 6430 - Mégaphorbiaies et ourlets intraforestiers (les ourlets forestiers sont des habitats ponctuels couvrant moins de 1% de la surface des boisements)
 - 7120-1 - Moliniaies paratourbeuses
 - 7150-1 - Dépressions sur substrats tourbeux à Rhynchosporées
 - 9190-1 - Vieilles chênaies pédonculées à Molinie
 - 91E0-8* - Aulnaies à laiches espacées des petits ruisseaux
 - 9230-1 - Chênaies galicio-portugaises à Chêne tauzin



Conception : ADASEA 32 et Landes Nature
 Sources : ADASEA 32 et Landes Nature
 SCAN IGN, DREAL 2012
 Septembre 2014



- LEGENDE**
- Périmètre du site Natura 2000
 - Habitats d'intérêt communautaire (* habitat prioritaire)**
 - 3110 - Végétations vivaces amphibies
 - 3130 - Végétations annuelles amphibies
 - 3150 - Herbiers des eaux douces stagnantes
 - 3260-6 - Herbiers aquatiques à Potamo
 - 3270-1 - Communautés des vases
 - 4020-1* - Landes humides atlantiques
 - 4030-8 - Landes sèches européennes
 - 6430 - Mégaphorbiaies et ourlets intraforestiers (les ourlets forestiers sont des habitats ponctuels couvrant moins de 1% de la surface des boisements)
 - 7120-1 - Moliniaies paratourbeuses
 - 7150-1 - Dépressions sur substrats tourbeux à Rhynchosporées
 - 9190-1 - Vieilles chênaies pédonculées à Molinie
 - 91E0-8* - Aulnaies à laiches espacées des petits ruisseaux
 - 9230-1 - Chênaies galicio-portugaises à Chêne tauzin



Conception : ADASEA 32 et Landes Nature
 Sources : ADASEA 32 et Landes Nature
 SCAN IGN, DREAL 2012
 Septembre 2014