

LEGENDE

Périmètre du site Natura 2000

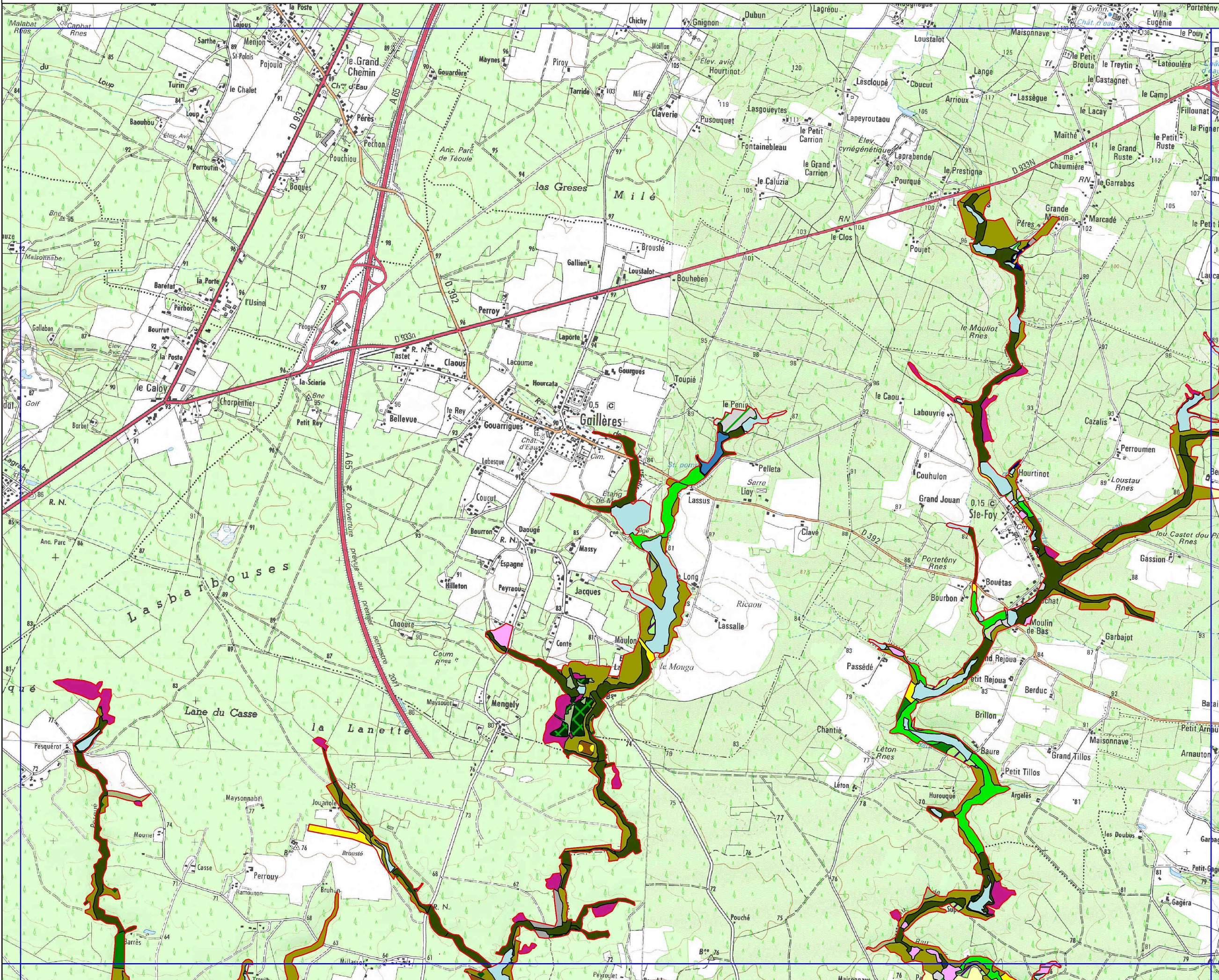
Habitats naturels dominants (CORINE Biotopes)

- 22.1 - Eaux stagnantes (lacs, étangs, mares ...)
- 22.3 - Communautés amphibies
- 22.4 - Végétations flottantes
- 24.1 - Eaux courantes
- 24.52 - Groupements annuels des vases
- 31.12 - Landes humides méridionales
- 31.239 - Landes sèches à Ajoncs
- 31.8 - Fourrés
- 31.87 - Clairières forestières
- 37.2 - Prairies humides
- 37.312 - Prairies acides à Molinie
- 37.7 - Lisières humides à grandes herbes
- 38 - Prairies mésophiles
- 41.2 - Chênaies-charmaies
- 41.5 - Chênaies acidiphiles
- 41.65 - Chênaies à Chêne tauzin
- 44.31 - Aulnaies alluviales
- 44.9 - Aulnaies-saussaies marécageuses
- 53.1 - Roselières et cariçaiés
- 54.4 - Végétations de bas-marais
- 54.6 - Groupements de cicatrization des sols tourbeux
- 81 - Prairies améliorées
- 82 - Cultures
- 83.15 - Vergers
- 83.21 - Vignobles
- 83.31 - Plantations de conifères
- 83.3112 - Plantations de Pin maritime
- 83.32 - Plantations de feuillus
- 83.321 - Plantations de Peuplier
- 83.324 - Plantations de Robinier
- 84.1 - Alignement d'arbres
- 84.2 - Bordures de haies / Ripisylves
- 84.3 - Bosquets
- 85 - Parcs et jardins
- 86 - Villes et villages
- 86.41 - Carrières
- 87 - Friches et zones rudérales
- 89.2 - Lagunes et fossés

0 0,5 1 km

Echelle 1/25000 (A3)

Conception : ADASEA 32 et Landes Nature
Sources : ADASEA 32 et Landes Nature
SCAN IGN, DREAL 2012
Septembre 2014



LEGENDE

Périmètre du site Natura 2000

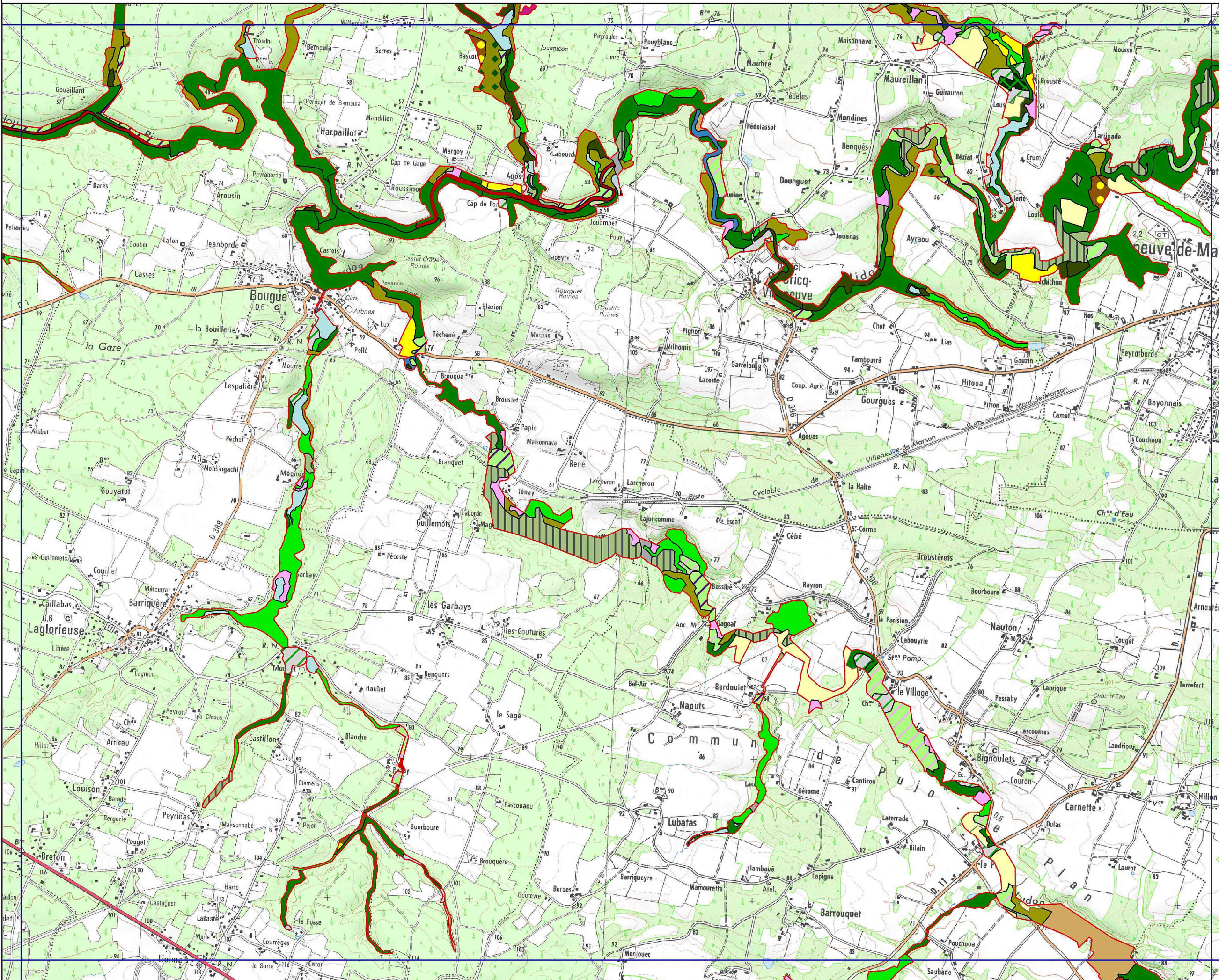
Habitats naturels dominants (CORINE Biotopes)

- 22.1 - Eaux stagnantes (lacs, étangs, mares ...)
- 22.3 - Communautés amphibies
- 22.4 - Végétations flottantes
- 24.1 - Eaux courantes
- 24.52 - Groupements annuels des vases
- 31.12 - Landes humides méridionales
- 31.239 - Landes sèches à Ajoncs
- 31.8 - Fourrés
- 31.87 - Clairières forestières
- 37.2 - Prairies humides
- 37.312 - Prairies acides à Molinie
- 37.7 - Lisières humides à grandes herbes
- 38 - Prairies mésophiles
- 41.2 - Chênaies-charmaies
- 41.5 - Chênaies acidiphiles
- 41.65 - Chênaies à Chêne tauzin
- 44.31 - Aulnaies alluviales
- 44.9 - Aulnaies-saussaies marécageuses
- 53.1 - Roselières et cariçaiés
- 54.4 - Végétations de bas-marais
- 54.6 - Groupements de cicatrization des sols tourbeux
- 81 - Prairies améliorées
- 82 - Cultures
- 83.15 - Vergers
- 83.21 - Vignobles
- 83.31 - Plantations de conifères
- 83.312 - Plantations de Pin maritime
- 83.32 - Plantations de feuillus
- 83.321 - Plantations de Peuplier
- 83.324 - Plantations de Robinier
- 84.1 - Alignement d'arbres
- 84.2 - Bordures de haies / Ripisylves
- 84.3 - Bosquets
- 85 - Parcs et jardins
- 86 - Villes et villages
- 86.41 - Carrières
- 87 - Friches et zones rudérales
- 89.2 - Lagunes et fossés

0 0,5 1 km

Echelle 1/25000 (A3)

Conception : ADASEA 32 et Landes Nature
Sources : ADASEA 32 et Landes Nature
SCAN IGN, DREAL 2012
Septembre 2014



LEGENDE

□ Périmètre du site Natura 2000

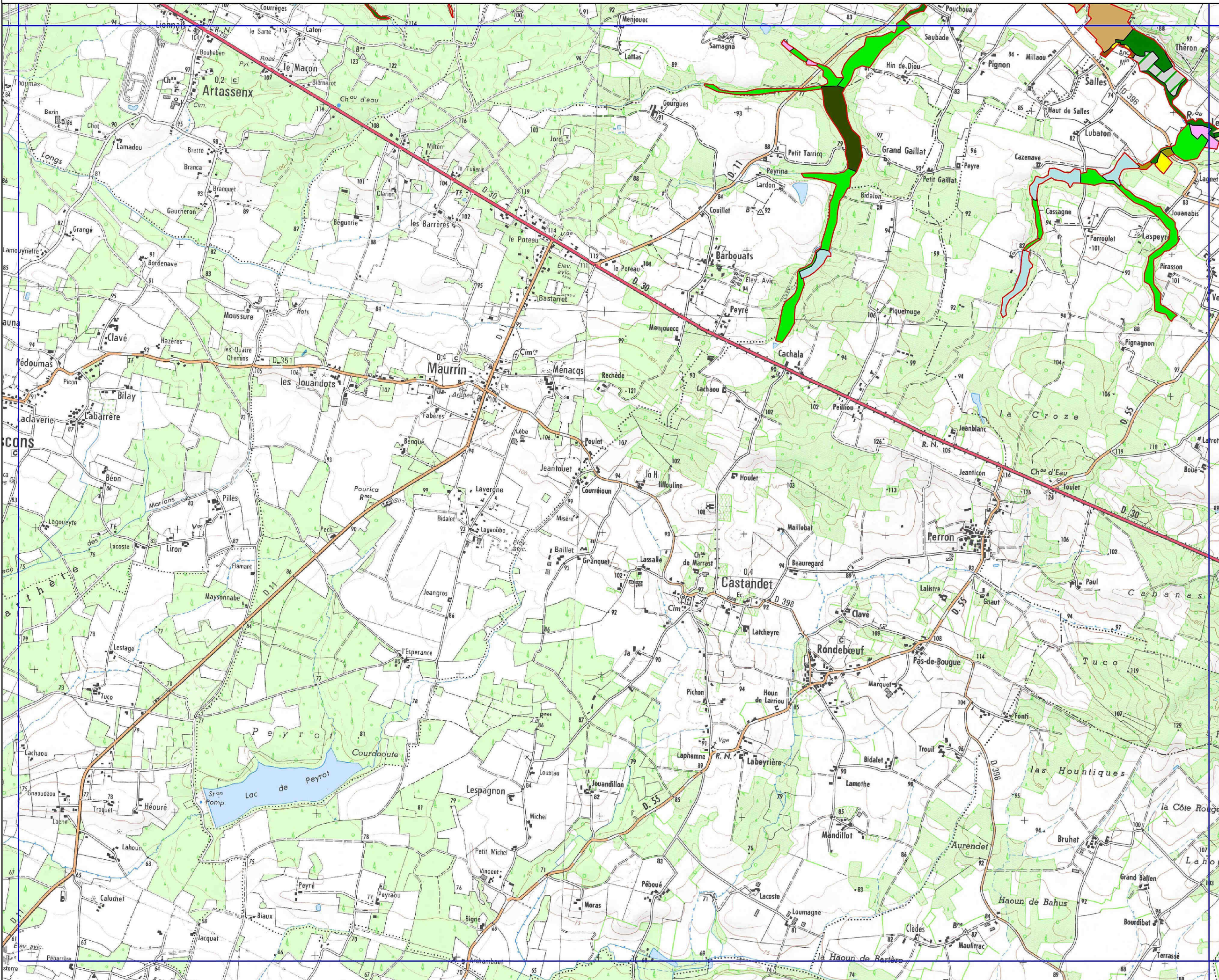
Habitats naturels dominants (CORINE Biotopes)

- 22.1 - Eaux stagnantes (lacs, étangs, mares ...)
- 22.3 - Communautés amphibies
- 22.4 - Végétations flottantes
- 24.1 - Eaux courantes
- 24.52 - Groupements annuels des vases
- 31.12 - Landes humides méridionales
- 31.239 - Landes sèches à Ajoncs
- 31.8 - Fourrés
- 31.87 - Clairières forestières
- 37.2 - Prairies humides
- 37.312 - Prairies acides à Molinie
- 37.7 - Lisières humides à grandes herbes
- 38 - Prairies mésophiles
- 41.2 - Chênaies-charmaies
- 41.5 - Chênaies acidiphiles
- 41.65 - Chênaies à Chêne tauzin
- 44.31 - Aulnaies alluviales
- 44.9 - Aulnaies-saussaies marécageuses
- 53.1 - Roselières et cariçaiés
- 54.4 - Végétations de bas-marais
- 54.6 - Groupements de cicatrization des sols tourbeux
- 81 - Prairies améliorées
- 82 - Cultures
- 83.15 - Vergers
- 83.21 - Vignobles
- 83.31 - Plantations de conifères
- 83.312 - Plantations de Pin maritime
- 83.32 - Plantations de feuillus
- 83.321 - Plantations de Peuplier
- 83.324 - Plantations de Robinier
- 84.1 - Alignement d'arbres
- 84.2 - Bordures de haies / Ripisylves
- 84.3 - Bosquets
- 85 - Parcs et jardins
- 86 - Villes et villages
- 86.41 - Carrières
- 87 - Friches et zones rudérales
- 89.2 - Lagunes et fossés

0 0,5 1 km

Echelle 1/25000 (A3)

Conception : ADASEA 32 et Landes Nature
Sources : ADASEA 32 et Landes Nature
SCAN IGN, DREAL 2012
Septembre 2014



LEGENDE

Périmètre du site Natura 2000

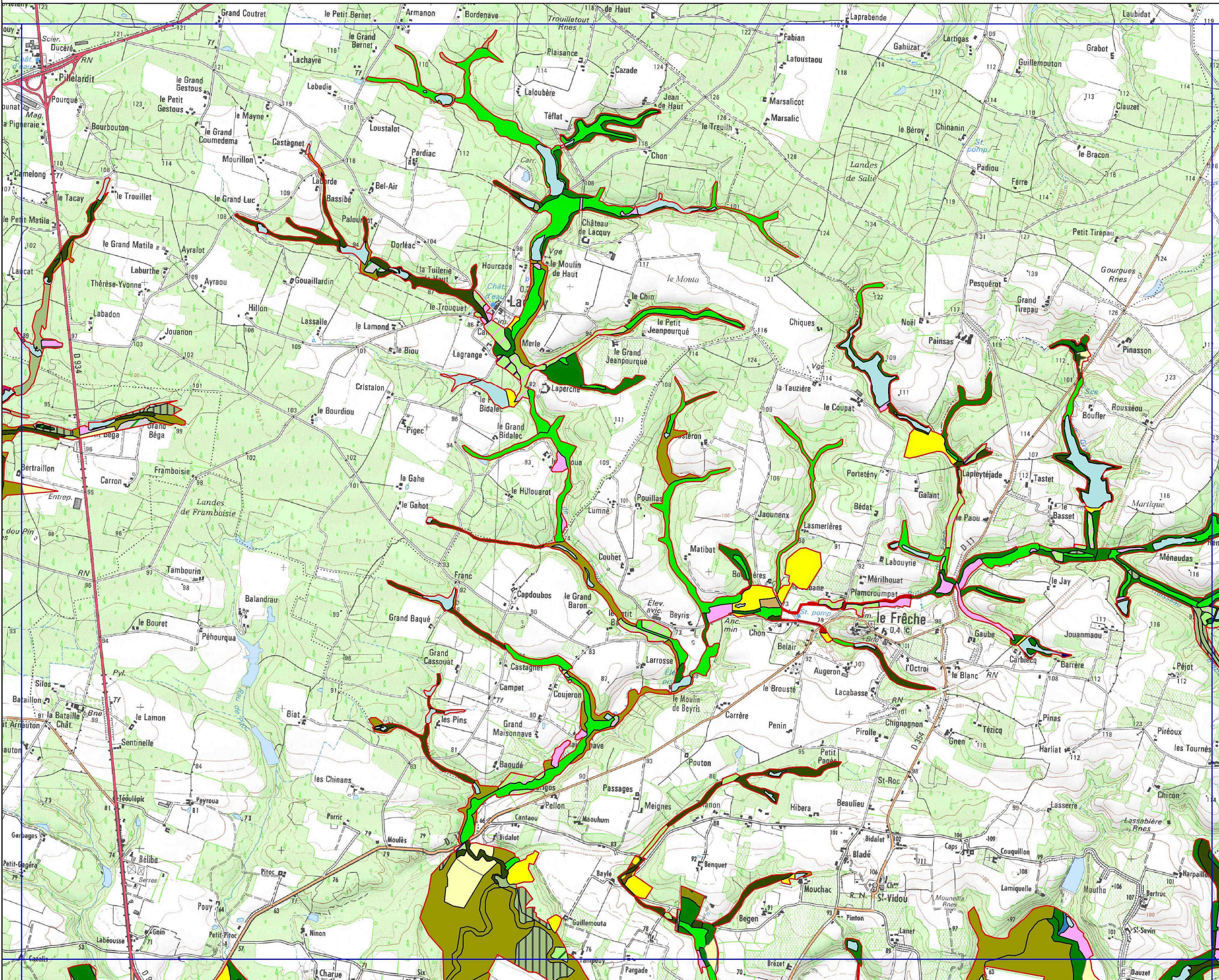
Habitats naturels dominants (CORINE Biotopes)

- 22.1 - Eaux stagnantes (lacs, étangs, mares ...)
- 22.3 - Communautés amphibies
- 22.4 - Végétations flottantes
- 24.1 - Eaux courantes
- 24.52 - Groupements annuels des vases
- 31.12 - Landes humides méridionales
- 31.239 - Landes sèches à Ajoncs
- 31.8 - Fourrés
- 31.87 - Clairières forestières
- 37.2 - Prairies humides
- 37.312 - Prairies acides à Molinie
- 37.7 - Lisières humides à grandes herbes
- 38 - Prairies mésophiles
- 41.2 - Chênaies-charmaies
- 41.5 - Chênaies acidiphiles
- 41.65 - Chênaies à Chêne tauzin
- 44.31 - Aulnaies alluviales
- 44.9 - Aulnaies-saussaies marécageuses
- 53.1 - Roselières et cariçaiés
- 54.4 - Végétations de bas-marais
- 54.6 - Groupements de cicatrization des sols tourbeux
- 81 - Prairies améliorées
- 82 - Cultures
- 83.15 - Vergers
- 83.21 - Vignobles
- 83.31 - Plantations de conifères
- 83.312 - Plantations de Pin maritime
- 83.32 - Plantations de feuillus
- 83.321 - Plantations de Peuplier
- 83.324 - Plantations de Robinier
- 84.1 - Alignement d'arbres
- 84.2 - Bordures de haies / Ripisylves
- 84.3 - Bosquets
- 85 - Parcs et jardins
- 86 - Villes et villages
- 86.41 - Carrières
- 87 - Friches et zones rudérales
- 89.2 - Lagunes et fossés

0 0,5 1 km

Echelle 1/25000 (A3)

Conception : ADASEA 32 et Landes Nature
Sources : ADASEA 32 et Landes Nature
SCAN IGN, DREAL 2012
Septembre 2014



LEGENDE

Périmètre du site Natura 2000

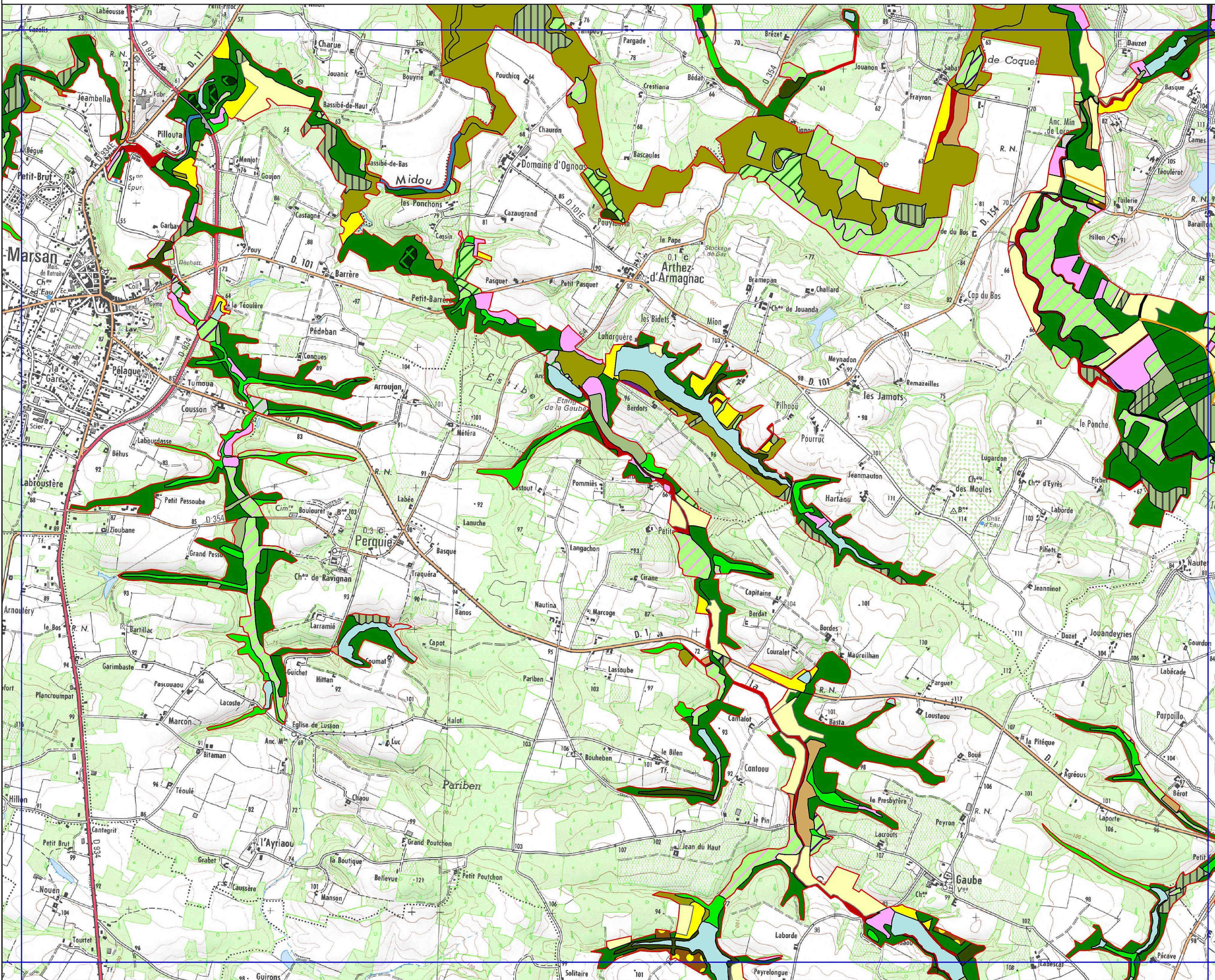
Habitats naturels dominants (CORINE Biotopes)

- 22.1 - Eaux stagnantes (lacs, étangs, mares ...)
- 22.3 - Communautés amphibies
- 22.4 - Végétations flottantes
- 24.1 - Eaux courantes
- 24.52 - Groupements annuels des vases
- 31.12 - Landes humides méridionales
- 31.239 - Landes sèches à Ajoncs
- 31.8 - Fourrés
- 31.87 - Clairières forestières
- 37.2 - Prairies humides
- 37.312 - Prairies acides à Molinie
- 37.7 - Lisières humides à grandes herbes
- 38 - Prairies mésophiles
- 41.2 - Chênaies-charmaies
- 41.5 - Chênaies acidiphiles
- 41.65 - Chênaies à Chêne tauzin
- 44.31 - Aulnaies alluviales
- 44.9 - Aulnaies-saussaies marécageuses
- 53.1 - Roselières et cariçaiés
- 54.4 - Végétations de bas-marais
- 54.6 - Groupements de cicatrization des sols tourbeux
- 81 - Prairies améliorées
- 82 - Cultures
- 83.15 - Vergers
- 83.21 - Vignobles
- 83.31 - Plantations de conifères
- 83.312 - Plantations de Pin maritime
- 83.32 - Plantations de feuillus
- 83.321 - Plantations de Peuplier
- 83.324 - Plantations de Robinier
- 84.1 - Alignement d'arbres
- 84.2 - Bordures de haies / Ripisylves
- 84.3 - Bosquets
- 85 - Parcs et jardins
- 86 - Villes et villages
- 86.41 - Carrières
- 87 - Friches et zones rudérales
- 89.2 - Lagunes et fossés

0 0,5 1 km

Echelle 1/25000 (A3)

Conception : ADASEA 32 et Landes Nature
Sources : ADASEA 32 et Landes Nature
SCAN IGN, DREAL 2012
Septembre 2014



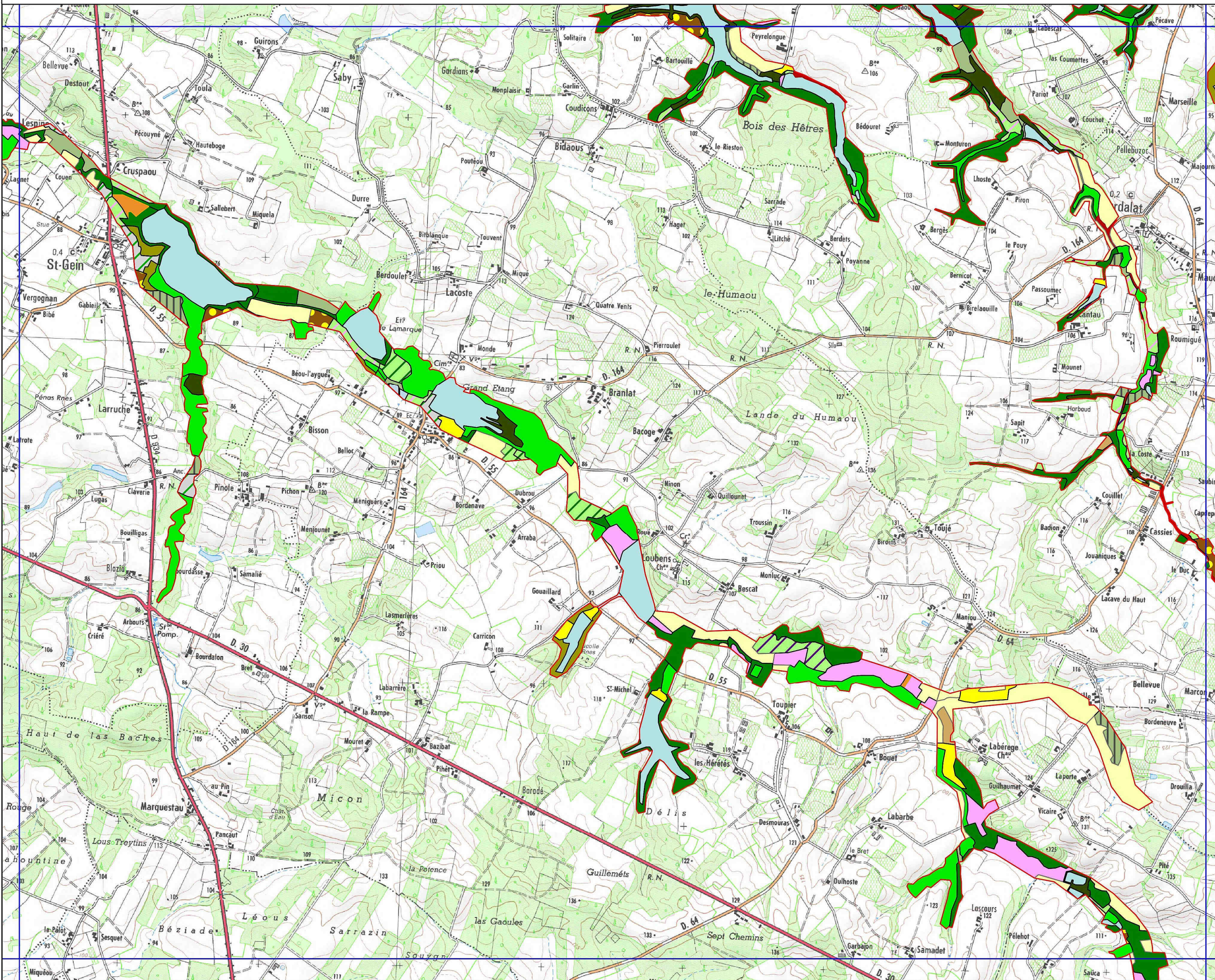
LEGENDE

- Périmètre du site Natura 2000
- Habitats naturels dominants (CORINE Biotopes)**
- 22.1 - Eaux stagnantes (lacs, étangs, mares ...)
- 22.3 - Communautés amphibies
- 22.4 - Végétations flottantes
- 24.1 - Eaux courantes
- 24.52 - Groupements annuels des vases
- 31.12 - Landes humides méridionales
- 31.239 - Landes sèches à Ajoncs
- 31.8 - Fourrés
- 31.87 - Clairières forestières
- 37.2 - Prairies humides
- 37.312 - Prairies acides à Molinie
- 37.7 - Lisières humides à grandes herbes
- 38 - Prairies mésophiles
- 41.2 - Chênaies-charmaies
- 41.5 - Chênaies acidiphiles
- 41.65 - Chênaies à Chêne tauzin
- 44.31 - Aulnaies alluviales
- 44.9 - Aulnaies-saussaies marécageuses
- 53.1 - Roselières et cariçaiés
- 54.4 - Végétations de bas-marais
- 54.6 - Groupements de cicatrization des sols tourbeux
- 81 - Prairies améliorées
- 82 - Cultures
- 83.15 - Vergers
- 83.21 - Vignobles
- 83.31 - Plantations de conifères
- 83.312 - Plantations de Pin maritime
- 83.32 - Plantations de feuillus
- 83.321 - Plantations de Peuplier
- 83.324 - Plantations de Robinier
- 84.1 - Alignement d'arbres
- 84.2 - Bordures de haies / Ripisylves
- 84.3 - Bosquets
- 85 - Parcs et jardins
- 86 - Villes et villages
- 86.41 - Carrières
- 87 - Friches et zones rudérales
- 89.2 - Lagunes et fossés

0 0,5 1 km

Echelle 1/25000 (A3)

Conception : ADASEA 32 et Landes Nature
Sources : ADASEA 32 et Landes Nature
SCAN IGN, DREAL 2012
Septembre 2014



LEGENDE

□ Périmètre du site Natura 2000

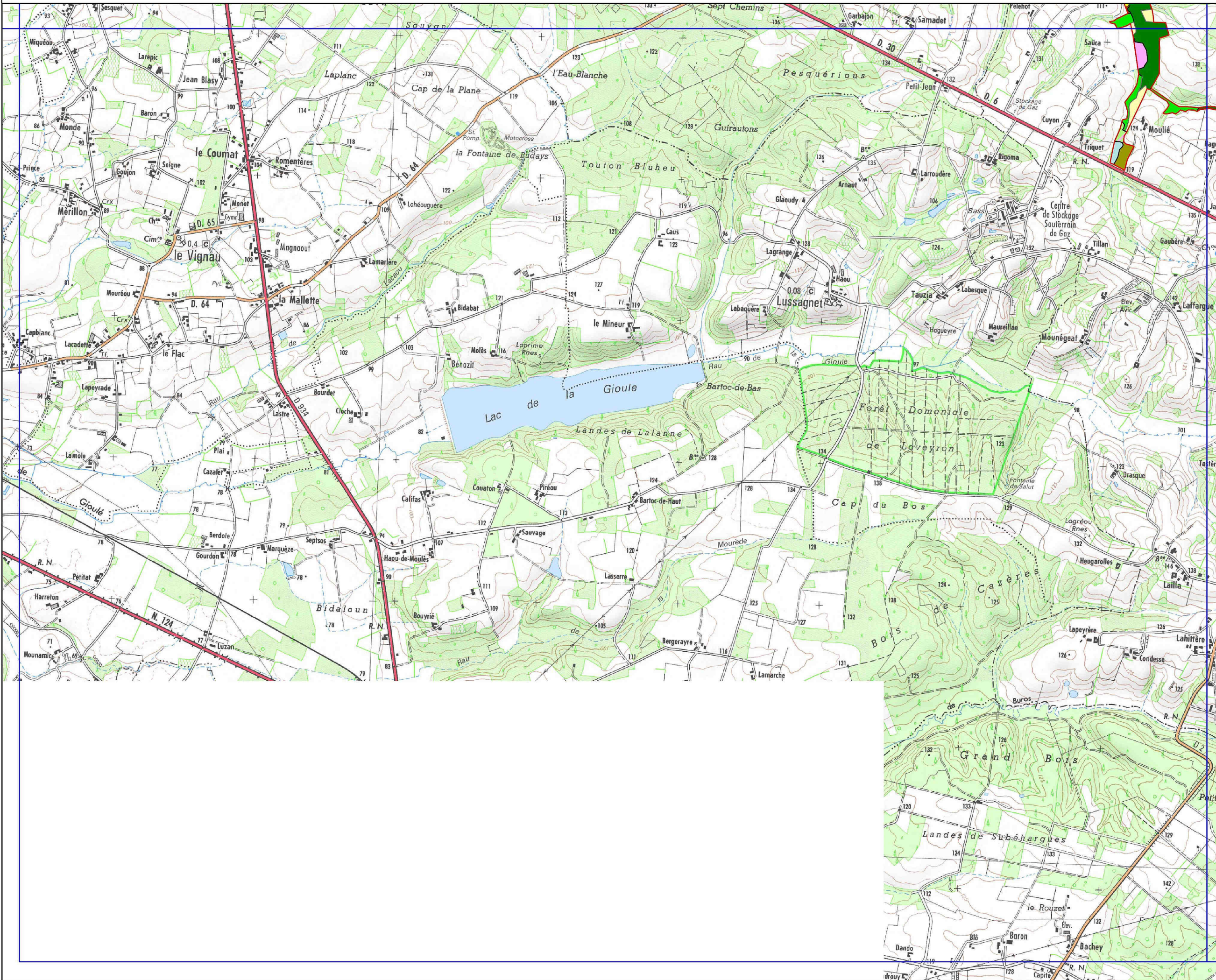
Habitats naturels dominants (CORINE Biotopes)

- 22.1 - Eaux stagnantes (lacs, étangs, mares ...)
- 22.3 - Communautés amphibies
- 22.4 - Végétations flottantes
- 24.1 - Eaux courantes
- 24.52 - Groupements annuels des vases
- 31.12 - Landes humides méridionales
- 31.239 - Landes sèches à Ajoncs
- 31.8 - Fourrés
- 31.87 - Clairières forestières
- 37.2 - Prairies humides
- 37.312 - Prairies acides à Molinie
- 37.7 - Lisières humides à grandes herbes
- 38 - Prairies mésophiles
- 41.2 - Chênaies-charmaies
- 41.5 - Chênaies acidiphiles
- 41.65 - Chênaies à Chêne tauzin
- 44.31 - Aulnaies alluviales
- 44.9 - Aulnaies-saussaies marécageuses
- 53.1 - Roselières et cariçaiés
- 54.4 - Végétations de bas-marais
- 54.6 - Groupements de cicatrization des sols tourbeux
- 81 - Prairies améliorées
- 82 - Cultures
- 83.15 - Vergers
- 83.21 - Vignobles
- 83.31 - Plantations de conifères
- 83.312 - Plantations de Pin maritime
- 83.32 - Plantations de feuillus
- 83.321 - Plantations de Peuplier
- 83.324 - Plantations de Robinier
- 84.1 - Alignement d'arbres
- 84.2 - Bordures de haies / Ripisylves
- 84.3 - Bosquets
- 85 - Parcs et jardins
- 86 - Villes et villages
- 86.41 - Carrières
- 87 - Friches et zones rudérales
- 89.2 - Lagunes et fossés

0 0,5 1 km

Echelle 1/25000 (A3)

Conception : ADASEA 32 et Landes Nature
Sources : ADASEA 32 et Landes Nature
SCAN IGN, DREAL 2012
Septembre 2014



LEGENDE

Périmètre du site Natura 2000

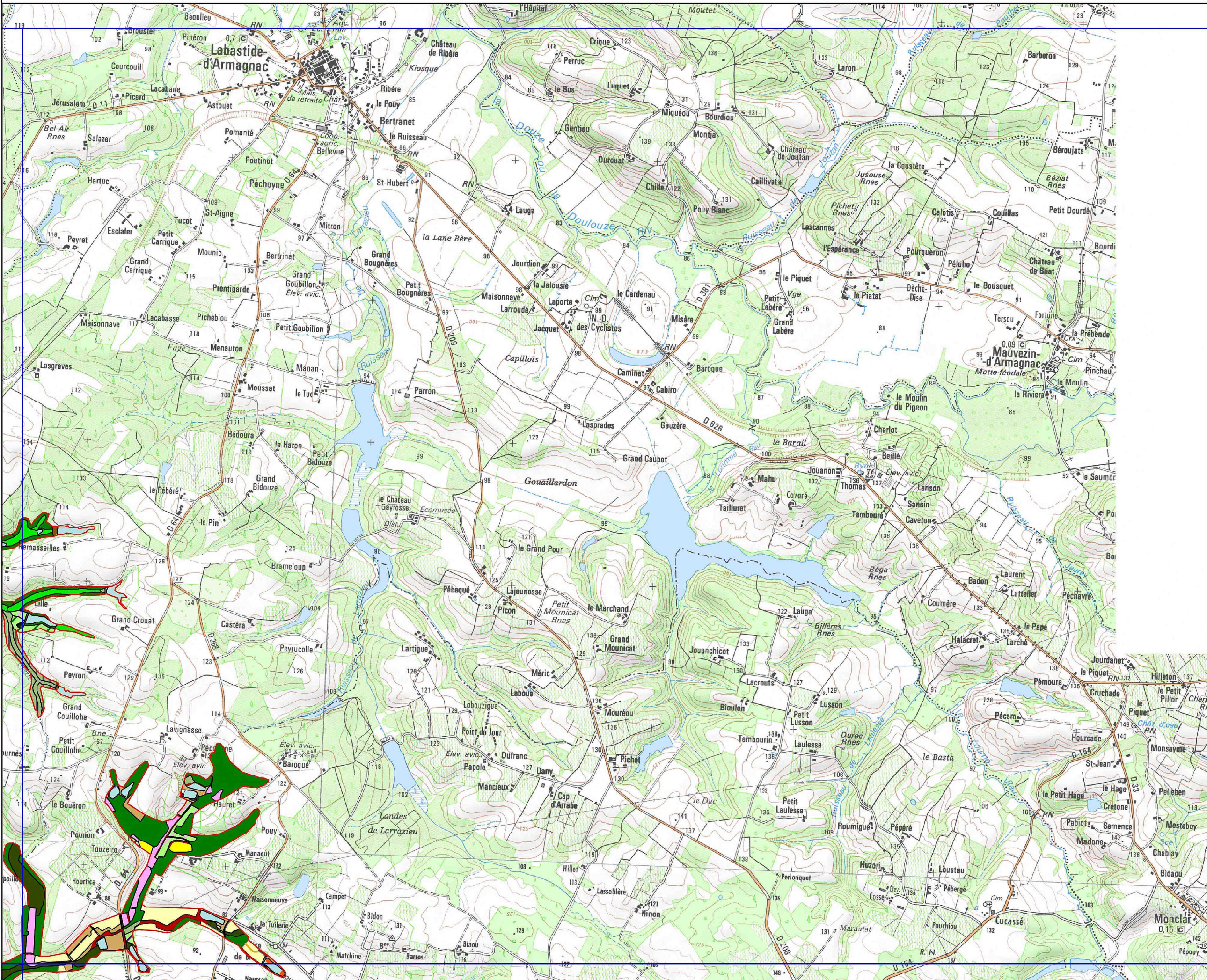
Habitats naturels dominants (CORINE Biotopes)

- 22.1 - Eaux stagnantes (lacs, étangs, mares ...)
- 22.3 - Communautés amphibies
- 22.4 - Végétations flottantes
- 24.1 - Eaux courantes
- 24.52 - Groupements annuels des vases
- 31.12 - Landes humides méridionales
- 31.239 - Landes sèches à Ajoncs
- 31.8 - Fourrés
- 31.87 - Clairières forestières
- 37.2 - Prairies humides
- 37.312 - Prairies acides à Molinie
- 37.7 - Lisières humides à grandes herbes
- 38 - Prairies mésophiles
- 41.2 - Chênaies-charmaies
- 41.5 - Chênaies acidiphiles
- 41.65 - Chênaies à Chêne tauzin
- 44.31 - Aulnaies alluviales
- 44.9 - Aulnaies-saussaies marécageuses
- 53.1 - Roselières et cariçaiés
- 54.4 - Végétations de bas-marais
- 54.6 - Groupements de cicatrization des sols tourbeux
- 81 - Prairies améliorées
- 82 - Cultures
- 83.15 - Vergers
- 83.21 - Vignobles
- 83.31 - Plantations de conifères
- 83.3112 - Plantations de Pin maritime
- 83.32 - Plantations de feuillus
- 83.321 - Plantations de Peuplier
- 83.324 - Plantations de Robinier
- 84.1 - Alignement d'arbres
- 84.2 - Bordures de haies / Ripisylves
- 84.3 - Bosquets
- 85 - Parcs et jardins
- 86 - Villes et villages
- 86.41 - Carrières
- 87 - Friches et zones rudérales
- 89.2 - Lagunes et fossés

0 0,5 1 km

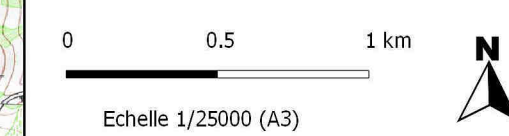
Echelle 1/25000 (A3)

Conception : ADASEA 32 et Landes Nature
Sources : ADASEA 32 et Landes Nature
SCAN IGN, DREAL 2012
Septembre 2014

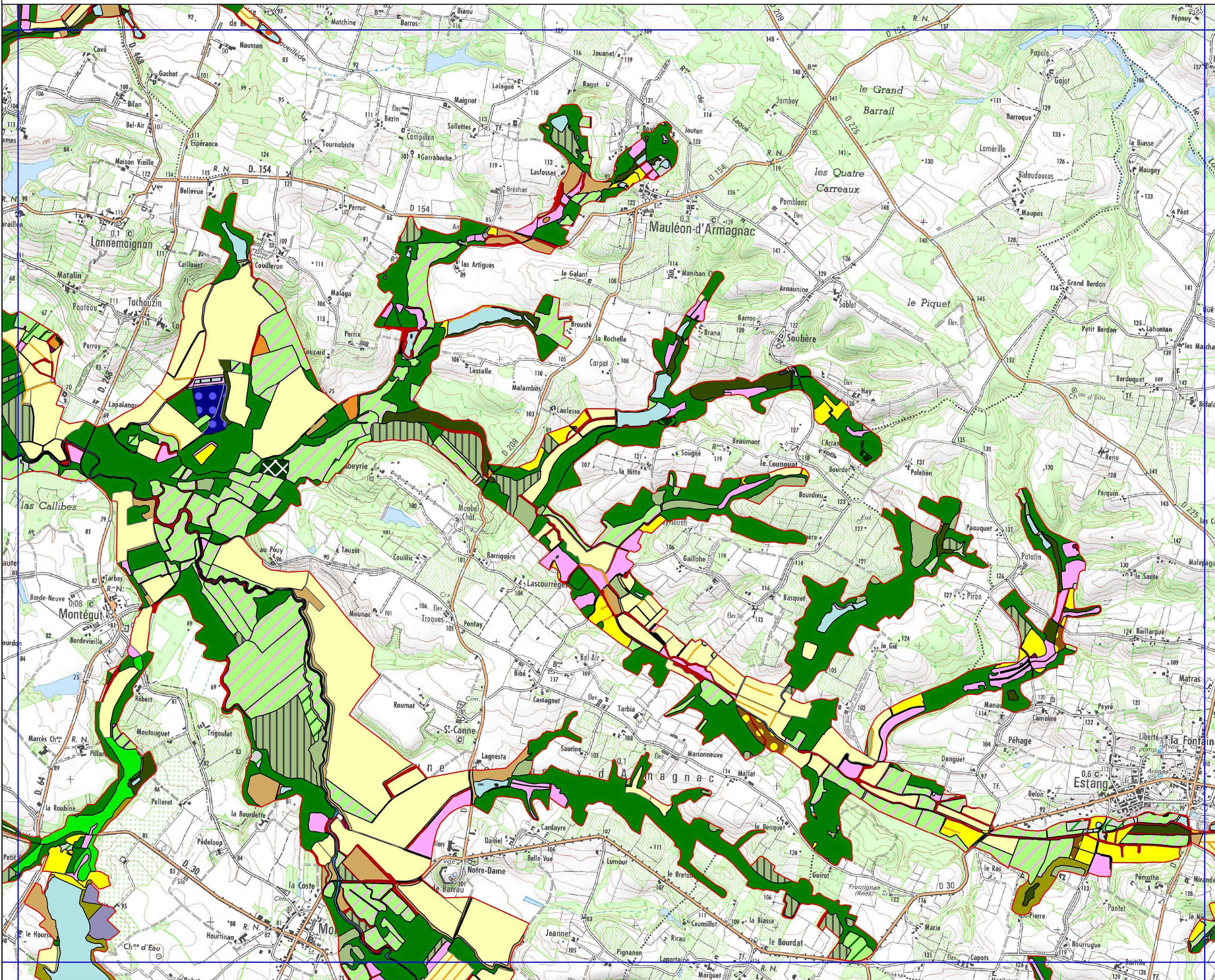


LEGENDE

- Périmètre du site Natura 2000
- Habitats naturels dominants (CORINE Biotopes)**
- 22.1 - Eaux stagnantes (lacs, étangs, mares ...)
- 22.3 - Communautés amphibies
- 22.4 - Végétations flottantes
- 24.1 - Eaux courantes
- 24.52 - Groupements annuels des vases
- 31.12 - Landes humides méridionales
- 31.239 - Landes sèches à Ajoncs
- 31.8 - Fourrés
- 31.87 - Clairières forestières
- 37.2 - Prairies humides
- 37.312 - Prairies acides à Molinie
- 37.7 - Lisières humides à grandes herbes
- 38 - Prairies mésophiles
- 41.2 - Chênaies-charmaies
- 41.5 - Chênaies acidiphiles
- 41.65 - Chênaies à Chêne tauzin
- 44.31 - Aulnaies alluviales
- 44.9 - Aulnaies-saussaies marécageuses
- 53.1 - Roselières et cariçaiés
- 54.4 - Végétations de bas-marais
- 54.6 - Groupements de cicatrization des sols tourbeux
- 81 - Prairies améliorées
- 82 - Cultures
- 83.15 - Vergers
- 83.21 - Vignobles
- 83.31 - Plantations de conifères
- 83.312 - Plantations de Pin maritime
- 83.32 - Plantations de feuillus
- 83.321 - Plantations de Peuplier
- 83.324 - Plantations de Robinier
- 84.1 - Alignement d'arbres
- 84.2 - Bordures de haies / Ripisylves
- 84.3 - Bosquets
- 85 - Parcs et jardins
- 86 - Villes et villages
- 86.41 - Carrières
- 87 - Friches et zones rudérales
- 89.2 - Lagunes et fossés



Echelle 1/25000 (A3)
 Conception : ADASEA 32 et Landes Nature
 Sources : ADASEA 32 et Landes Nature
 SCAN IGN, DREAL 2012
 Septembre 2014



LEGENDE

Périmètre du site Natura 2000

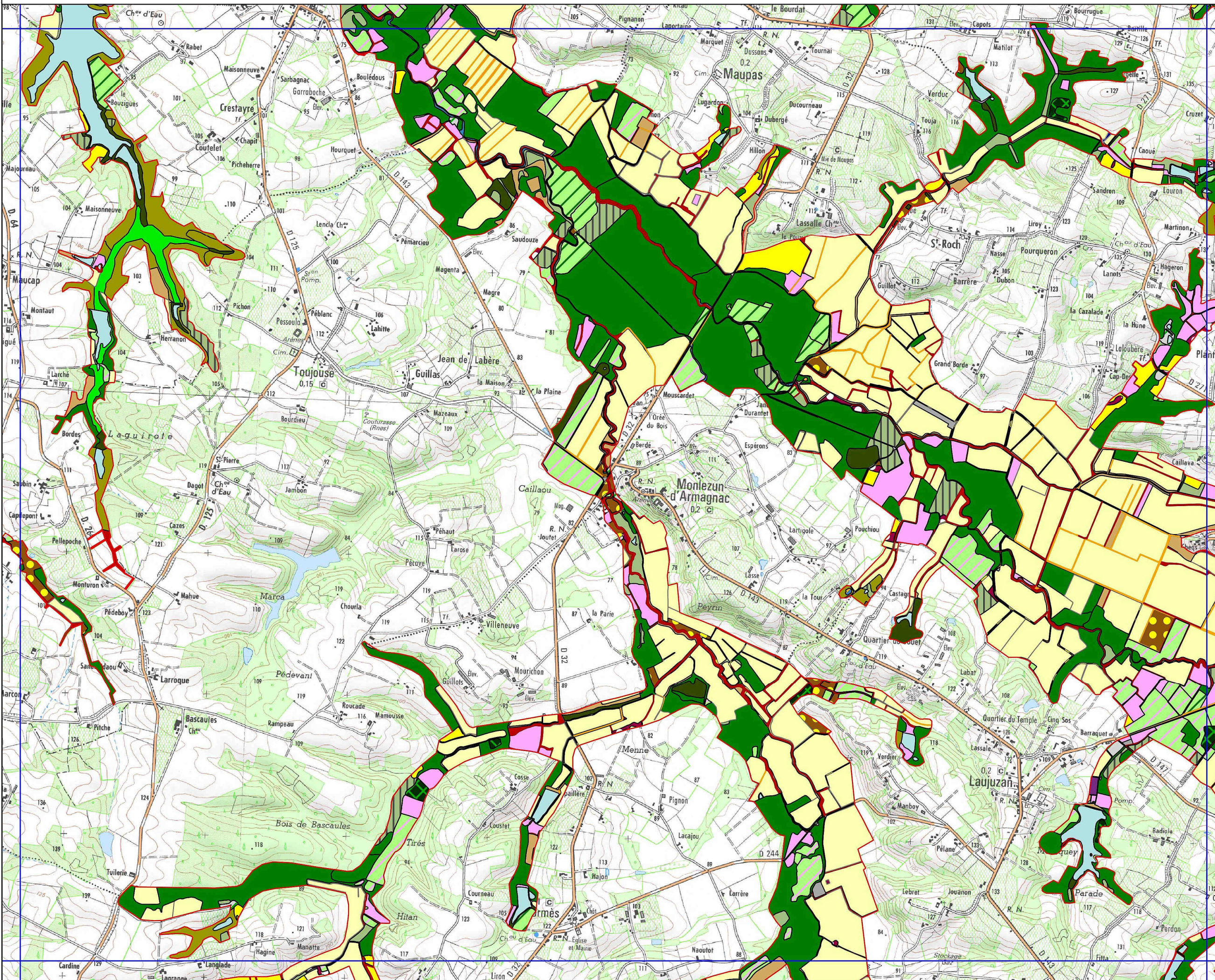
Habitats naturels dominants (CORINE Biotopes)

- 22.1 - Eaux stagnantes (lacs, étangs, mares ...)
- 22.3 - Communautés amphibies
- 22.4 - Végétations flottantes
- 24.1 - Eaux courantes
- 24.52 - Groupements annuels des vases
- 31.12 - Landes humides méridionales
- 31.239 - Landes sèches à Ajoncs
- 31.8 - Fourrés
- 31.87 - Clairières forestières
- 37.2 - Prairies humides
- 37.312 - Prairies acides à Molinie
- 37.7 - Lisières humides à grandes herbes
- 38 - Prairies mésophiles
- 41.2 - Chênaies-charmaies
- 41.5 - Chênaies acidiphiles
- 41.65 - Chênaies à Chêne tauzin
- 44.31 - Aulnaies alluviales
- 44.9 - Aulnaies-saussaies marécageuses
- 53.1 - Roselières et cariçaiés
- 54.4 - Végétations de bas-marais
- 54.6 - Groupements de cicatrization des sols tourbeux
- 81 - Prairies améliorées
- 82 - Cultures
- 83.15 - Vergers
- 83.21 - Vignobles
- 83.31 - Plantations de conifères
- 83.312 - Plantations de Pin maritime
- 83.32 - Plantations de feuillus
- 83.321 - Plantations de Peuplier
- 83.324 - Plantations de Robinier
- 84.1 - Alignement d'arbres
- 84.2 - Bordures de haies / Ripisylves
- 84.3 - Bosquets
- 85 - Parcs et jardins
- 86 - Villes et villages
- 86.41 - Carrières
- 87 - Friches et zones rudérales
- 89.2 - Lagunes et fossés

0 0,5 1 km

Echelle 1/25000 (A3)

Conception : ADASEA 32 et Landes Nature
Sources : ADASEA 32 et Landes Nature
SCAN IGN, DREAL 2012
Septembre 2014



LEGENDE

□ Périmètre du site Natura 2000

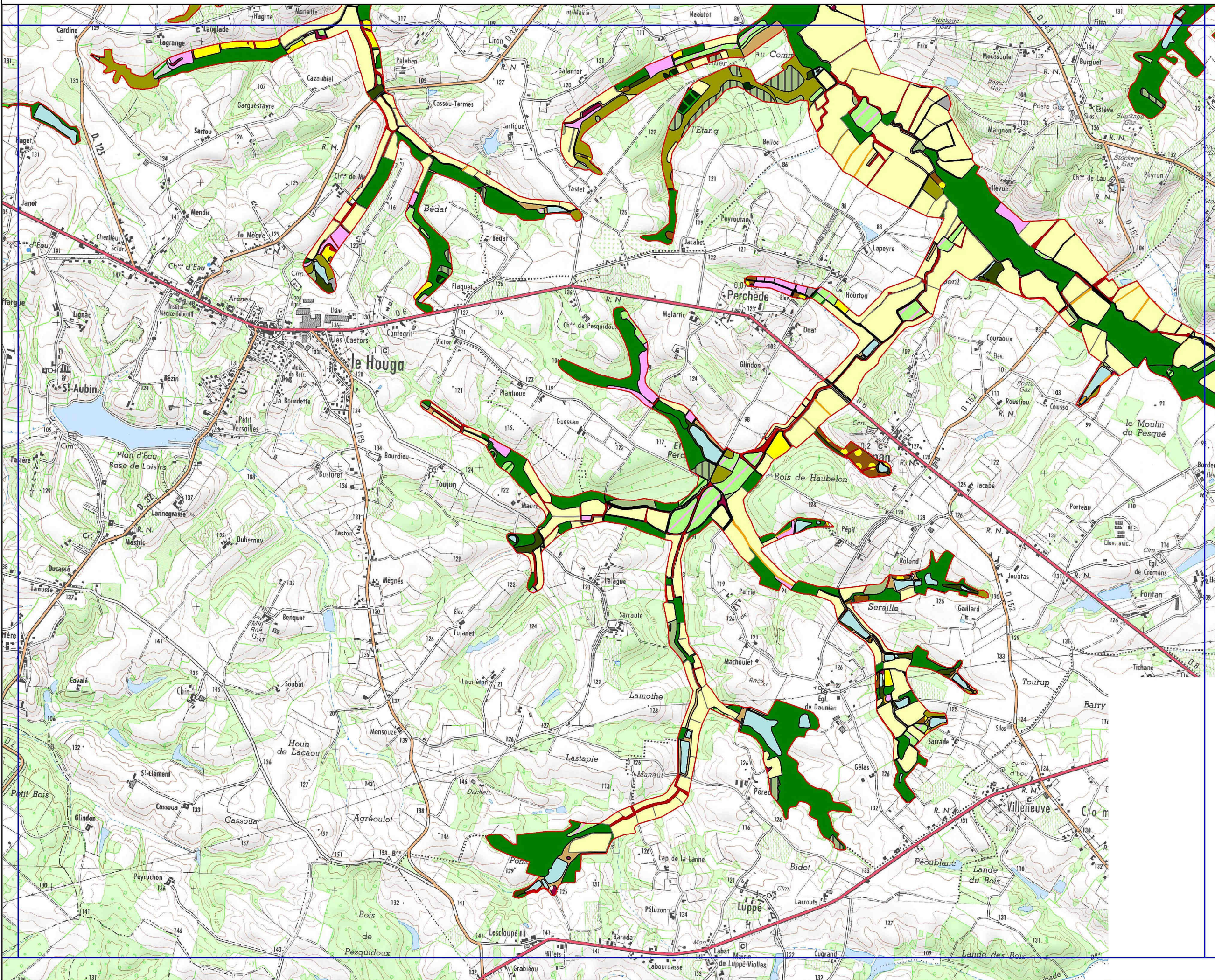
Habitats naturels dominants (CORINE Biotopes)

- 22.1 - Eaux stagnantes (lacs, étangs, mares ...)
- 22.3 - Communautés amphibies
- 22.4 - Végétations flottantes
- 24.1 - Eaux courantes
- 24.52 - Groupements annuels des vases
- 31.12 - Landes humides méridionales
- 31.239 - Landes sèches à Ajoncs
- 31.8 - Fourrés
- 31.87 - Clairières forestières
- 37.2 - Prairies humides
- 37.312 - Prairies acides à Molinie
- 37.7 - Lisières humides à grandes herbes
- 38 - Prairies mésophiles
- 41.2 - Chênaies-charmaies
- 41.5 - Chênaies acidiphiles
- 41.65 - Chênaies à Chêne tauzin
- 44.31 - Aulnaies alluviales
- 44.9 - Aulnaies-saussaies marécageuses
- 53.1 - Roselières et cariçaiés
- 54.4 - Végétations de bas-marais
- 54.6 - Groupements de cicatrization des sols tourbeux
- 81 - Prairies améliorées
- 82 - Cultures
- 83.15 - Vergers
- 83.21 - Vignobles
- 83.31 - Plantations de conifères
- 83.312 - Plantations de Pin maritime
- 83.32 - Plantations de feuillus
- 83.321 - Plantations de Peuplier
- 83.324 - Plantations de Robinier
- 84.1 - Alignement d'arbres
- 84.2 - Bordures de haies / Ripisylves
- 84.3 - Bosquets
- 85 - Parcs et jardins
- 86 - Villes et villages
- 86.41 - Carrières
- 87 - Friches et zones rudérales
- 89.2 - Lagunes et fossés

0 0,5 1 km

Echelle 1/25000 (A3)

Conception : ADASEA 32 et Landes Nature
Sources : ADASEA 32 et Landes Nature
SCAN IGN, DREAL 2012
Septembre 2014



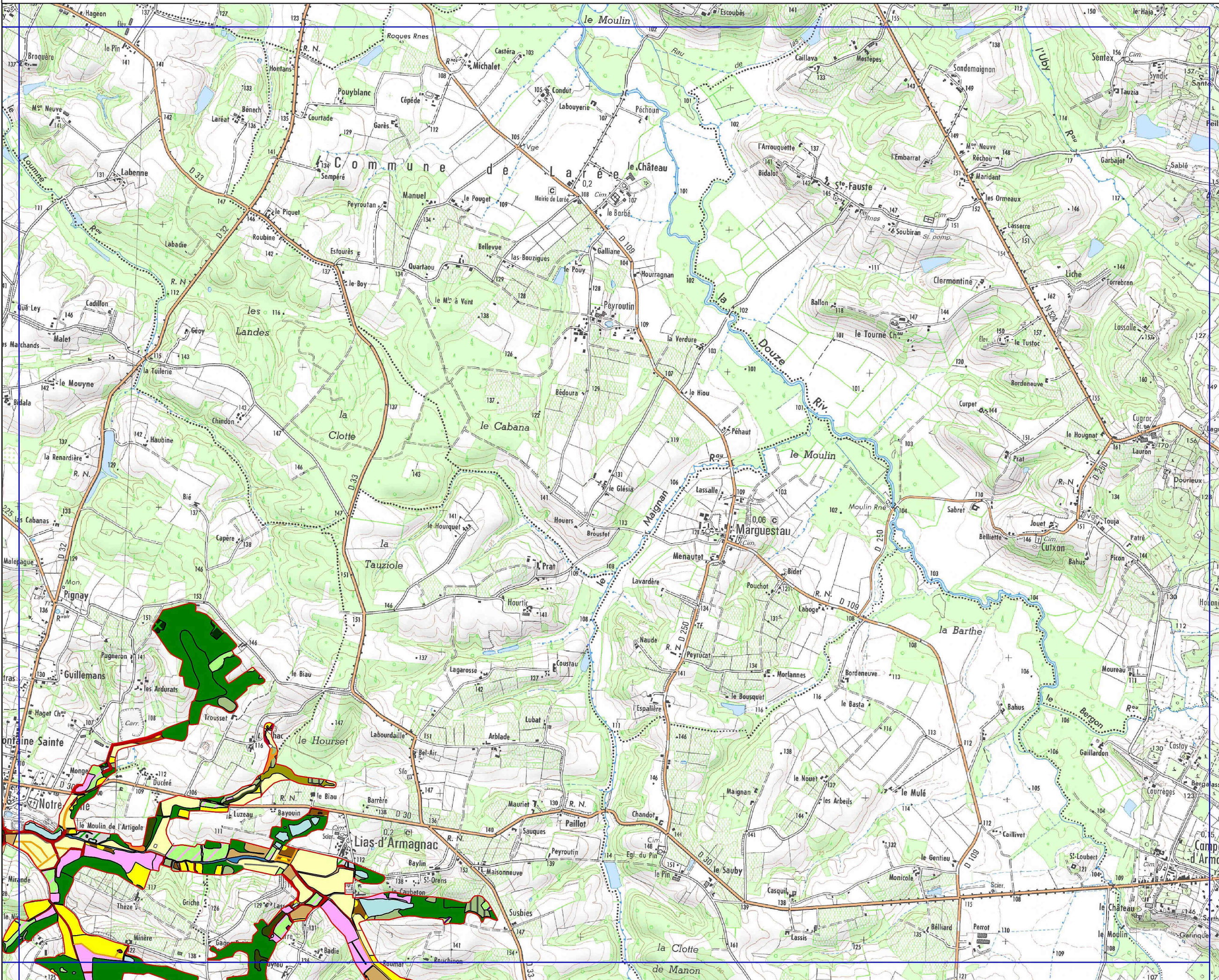
LEGENDE

- Périmètre du site Natura 2000
- Habitats naturels dominants (CORINE Biotopes)**
- 22.1 - Eaux stagnantes (lacs, étangs, mares ...)
- 22.3 - Communautés amphibies
- 22.4 - Végétations flottantes
- 24.1 - Eaux courantes
- 24.52 - Groupements annuels des vases
- 31.12 - Landes humides méridionales
- 31.239 - Landes sèches à Ajoncs
- 31.8 - Fourrés
- 31.87 - Clairières forestières
- 37.2 - Prairies humides
- 37.312 - Prairies acides à Molinie
- 37.7 - Lisières humides à grandes herbes
- 38 - Prairies mésophiles
- 41.2 - Chênaies-charmaies
- 41.5 - Chênaies acidiphiles
- 41.65 - Chênaies à Chêne tauzin
- 44.31 - Aulnaies alluviales
- 44.9 - Aulnaies-saussaies marécageuses
- 53.1 - Roselières et cariçaiés
- 54.4 - Végétations de bas-marais
- 54.6 - Groupements de cicatrization des sols tourbeux
- 81 - Prairies améliorées
- 82 - Cultures
- 83.15 - Vergers
- 83.21 - Vignobles
- 83.31 - Plantations de conifères
- 83.312 - Plantations de Pin maritime
- 83.32 - Plantations de feuillus
- 83.321 - Plantations de Peuplier
- 83.324 - Plantations de Robinier
- 84.1 - Alignement d'arbres
- 84.2 - Bordures de haies / Ripisylves
- 84.3 - Bosquets
- 85 - Parcs et jardins
- 86 - Villes et villages
- 86.41 - Carrières
- 87 - Friches et zones rudérales
- 89.2 - Lagunes et fossés

0 0,5 1 km

Echelle 1/25000 (A3)

Conception : ADASEA 32 et Landes Nature
Sources : ADASEA 32 et Landes Nature
SCAN IGN, DREAL 2012
Septembre 2014



LEGENDE

Périmètre du site Natura 2000

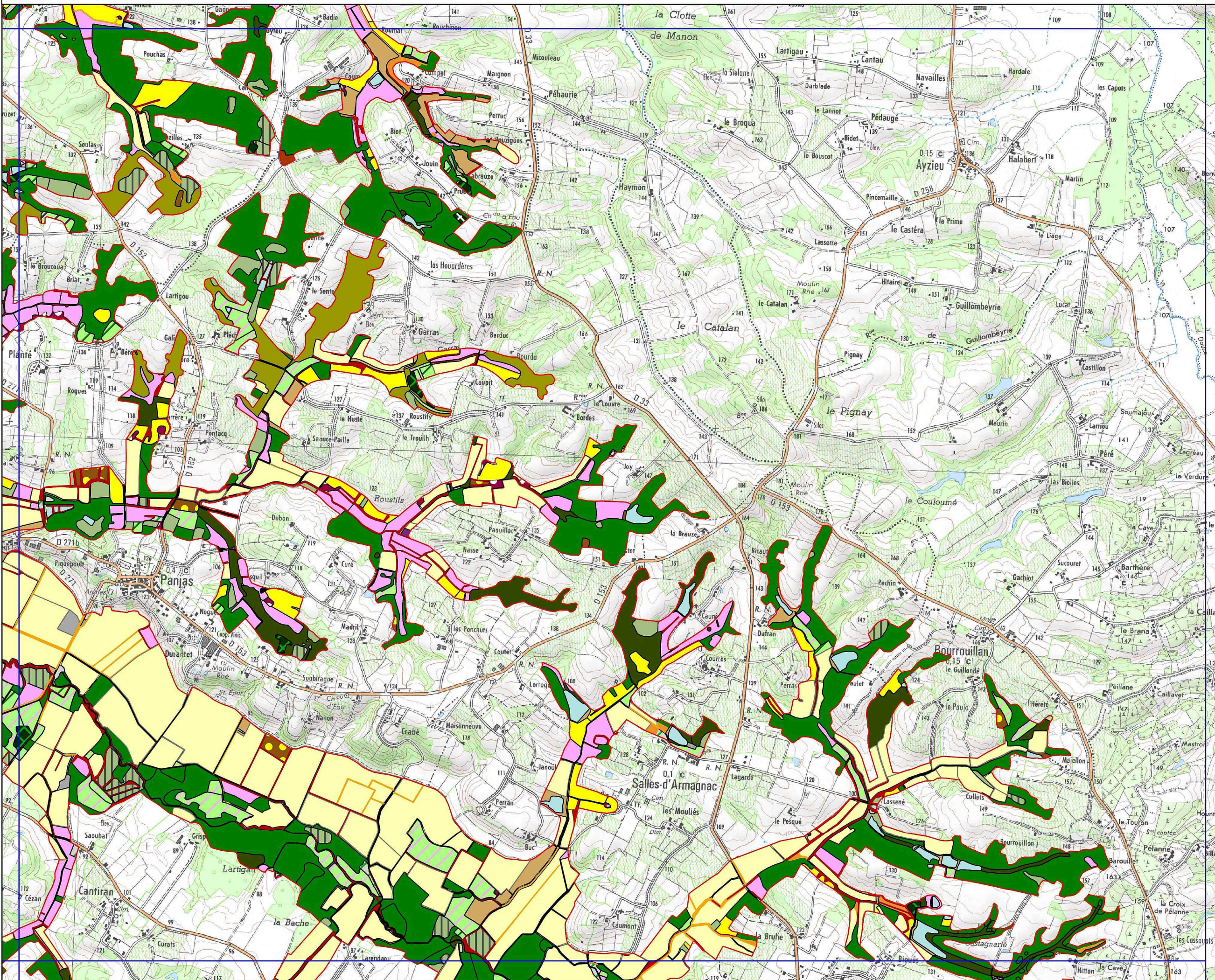
Habitats naturels dominants (CORINE Biotopes)

- 22.1 - Eaux stagnantes (lacs, étangs, mares ...)
- 22.3 - Communautés amphibies
- 22.4 - Végétations flottantes
- 24.1 - Eaux courantes
- 24.52 - Groupements annuels des vases
- 31.12 - Landes humides méridionales
- 31.239 - Landes sèches à Ajoncs
- 31.8 - Fourrés
- 31.87 - Clairières forestières
- 37.2 - Prairies humides
- 37.312 - Prairies acides à Molinie
- 37.7 - Lisières humides à grandes herbes
- 38 - Prairies mésophiles
- 41.2 - Chênaies-charmaies
- 41.5 - Chênaies acidiphiles
- 41.65 - Chênaies à Chêne tauzin
- 44.31 - Aulnaies alluviales
- 44.9 - Aulnaies-saussaies marécageuses
- 53.1 - Roselières et cariçaiés
- 54.4 - Végétations de bas-marais
- 54.6 - Groupements de cicatrization des sols tourbeux
- 81 - Prairies améliorées
- 82 - Cultures
- 83.15 - Vergers
- 83.21 - Vignobles
- 83.31 - Plantations de conifères
- 83.312 - Plantations de Pin maritime
- 83.32 - Plantations de feuillus
- 83.321 - Plantations de Peuplier
- 83.324 - Plantations de Robinier
- 84.1 - Alignement d'arbres
- 84.2 - Bordures de haies / Ripisylves
- 84.3 - Bosquets
- 85 - Parcs et jardins
- 86 - Villes et villages
- 86.41 - Carrières
- 87 - Friches et zones rudérales
- 89.2 - Lagunes et fossés

0 0,5 1 km

Echelle 1/25000 (A3)

Conception : ADASEA 32 et Landes Nature
Sources : ADASEA 32 et Landes Nature
SCAN IGN, DREAL 2012
Septembre 2014



LEGENDE

□ Périmètre du site Natura 2000

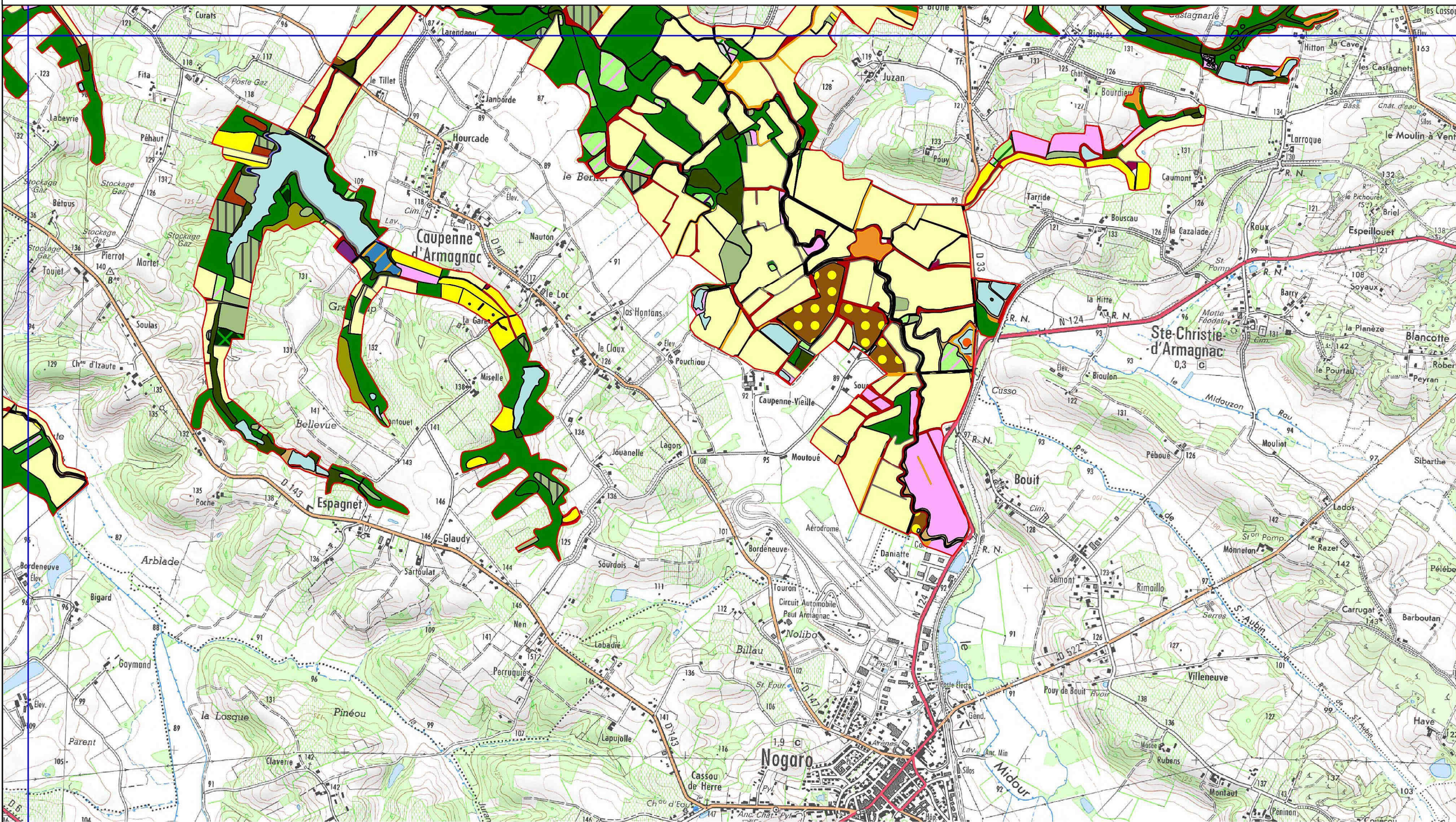
Habitats naturels dominants (CORINE Biotopes)

- 22.1 - Eaux stagnantes (lacs, étangs, mares ...)
- 22.3 - Communautés amphibies
- 22.4 - Végétations flottantes
- 24.1 - Eaux courantes
- 24.52 - Groupements annuels des vases
- 31.12 - Landes humides méridionales
- 31.239 - Landes sèches à Ajoncs
- 31.8 - Fourrés
- 31.87 - Clairières forestières
- 37.2 - Prairies humides
- 37.312 - Prairies acides à Molinie
- 37.7 - Lisières humides à grandes herbes
- 38 - Prairies mésophiles
- 41.2 - Chênaies-charmaies
- 41.5 - Chênaies acidiphiles
- 41.65 - Chênaies à Chêne tauzin
- 44.31 - Aulnaies alluviales
- 44.9 - Aulnaies-saussaies marécageuses
- 53.1 - Roselières et cariçaiés
- 54.4 - Végétations de bas-marais
- 54.6 - Groupements de cicatrization des sols tourbeux
- 81 - Prairies améliorées
- 82 - Cultures
- 83.15 - Vergers
- 83.21 - Vignobles
- 83.31 - Plantations de conifères
- 83.312 - Plantations de Pin maritime
- 83.32 - Plantations de feuillus
- 83.321 - Plantations de Peuplier
- 83.324 - Plantations de Robinier
- 84.1 - Alignement d'arbres
- 84.2 - Bordures de haies / Ripisylves
- 84.3 - Bosquets
- 85 - Parcs et jardins
- 86 - Villes et villages
- 86.41 - Carrières
- 87 - Friches et zones rudérales
- 89.2 - Lagunes et fossés

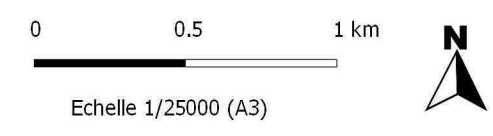
0 0,5 1 km

Echelle 1/25000 (A3)

Conception : ADASEA 32 et Landes Nature
Sources : ADASEA 32 et Landes Nature
SCAN IGN, DREAL 2012
Septembre 2014



- LEGENDE**
- Périmètre du site Natura 2000
 - Habitats naturels dominants (CORINE Biotopes)**
 - 22.1 - Eaux stagnantes (lacs, étangs, mares ...)
 - 22.3 - Communautés amphibies
 - 22.4 - Végétations flottantes
 - 24.1 - Eaux courantes
 - 24.52 - Groupements annuels des vases
 - 31.12 - Landes humides méridionales
 - 31.239 - Landes sèches à Ajoncs
 - 31.8 - Fourrés
 - 31.87 - Clairières forestières
 - 37.2 - Prairies humides
 - 37.312 - Prairies acides à Molinie
 - 37.7 - Lisières humides à grandes herbes
 - 38 - Prairies mésophiles
 - 41.2 - Chênaies-charmaies
 - 41.5 - Chênaies acidiphiles
 - 41.65 - Chênaies à Chêne tauzin
 - 44.31 - Aulnaies alluviales
 - 44.9 - Aulnaies-saussaies marécageuses
 - 53.1 - Roselières et cariçaies
 - 54.4 - Végétations de bas-marais
 - 54.6 - Groupements de cicatrization des sols tourbeux
 - 81 - Prairies améliorées
 - 82 - Cultures
 - 83.15 - Vergers
 - 83.21 - Vignobles
 - 83.31 - Plantations de conifères
 - 83.312 - Plantations de Pin maritime
 - 83.32 - Plantations de feuillus
 - 83.321 - Plantations de Peuplier
 - 83.324 - Plantations de Robinier
 - 84.1 - Alignement d'arbres
 - 84.2 - Bordures de haies / Ripisylves
 - 84.3 - Bosquets
 - 85 - Parcs et jardins
 - 86 - Villes et villages
 - 86.41 - Carrières
 - 87 - Friches et zones rudérales
 - 89.2 - Lagunes et fossés



Conception : ADASEA 32 et Landes Nature
 Sources : ADASEA 32 et Landes Nature
 SCAN IGN, DREAL 2012
 Septembre 2014