



# Site Natura 2000 FR7200806 Réseau hydrographique du Midou et du Ludon



*Pays d'Armagnac*

Pôle d'Équilibre Territorial et Rural

## Comité de pilotage local

Vendredi 19 mars 2021  
Villeneuve-de-Marsan





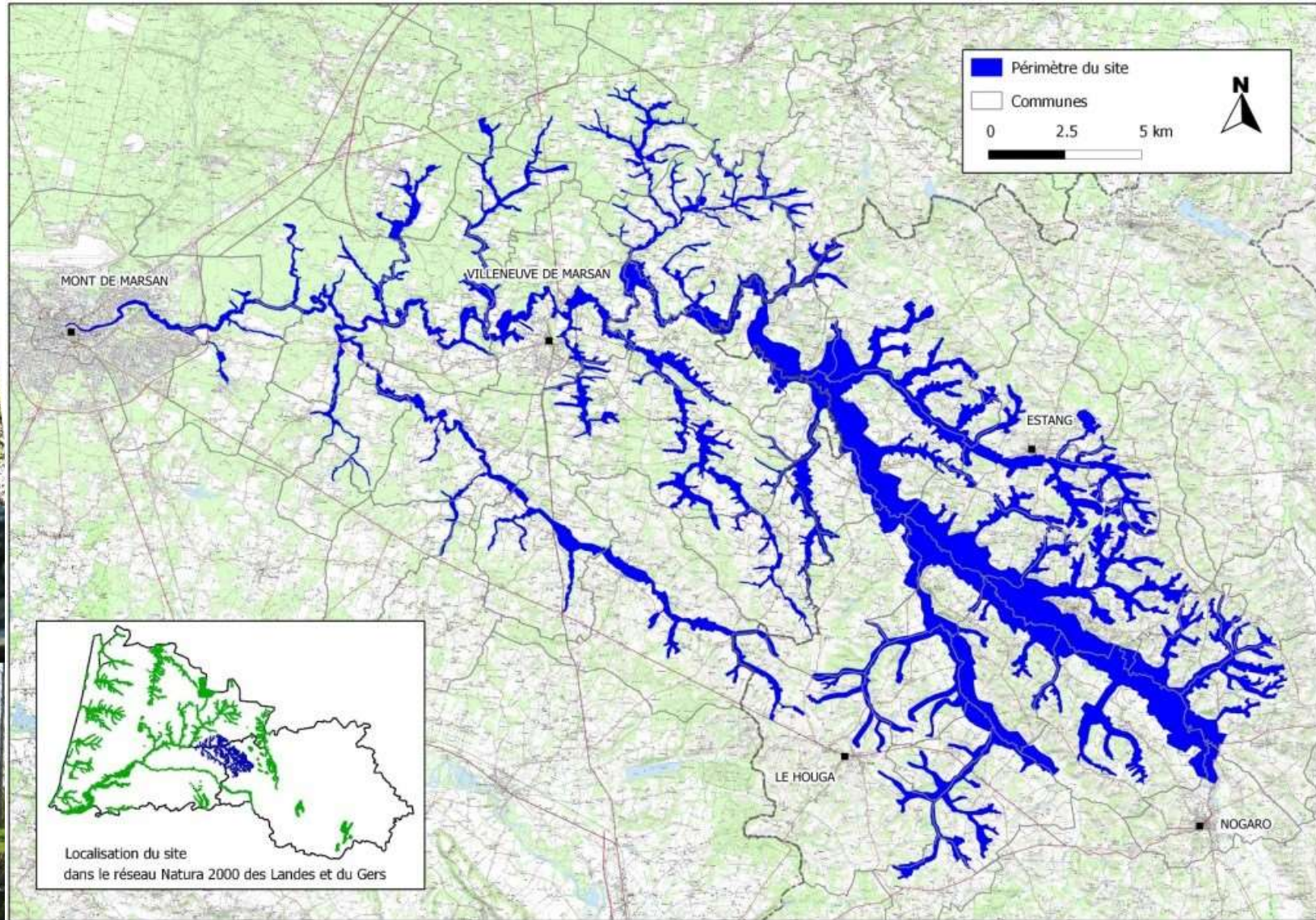
# Gouvernance du Comité de Pilotage





# Site N2000

## Réseau hydrographique du Midou et du Ludon





# Bilan de l'animation 2019 – 2020 programme 2021





# Mesures contractuelles - Contrats N2000

- **Contrats 2019 en cours**

- Restauration de l'étang de Triquet - 8 075 €  
Recompactage de la digue et création d'un double déversoir en rive droite



- Bois sénescents sur le Domaine d'Ognoas – 36 000 €  
Site de 4,5 ha forêt de Tampouy et 4,5 ha sur le site de la Gaube  
conservation des arbres remarquables et du sous-bois





# Mesures contractuelles - Contrats N2000

## • Contrats 2020

- Contrat forestier : commune de Monlézun d'Armagnac en faveur du développement de bois sénescents :
  - 36 aulnes d'un diamètre > 30 cm
  - Ilôt de sénescence de 2,32 ha
  - Montant 5 144 €



## Perspectives 2021

- Contrat Ognoas : marquage des arbres et solde
- Projet étang de Hontanx en cours de réflexion
- Projet de restauration d'une mare en bord de Midour
- Plusieurs contacts pour des restaurations d'étangs





# Mesures contractuelles - Charte N2000

- **Chartes signées en 2019-20**

- *Parcelles privées* sur la commune de Panjas  
1,6 ha engagés : milieux forestiers, ripisylve,  
milieux ouverts

- Signature de la charte par *l'association PIMAO* sur la commune de Perchède



## Perspectives 2021

- Rencontres à organiser avec les nouvelles équipes municipales
- Charte sur une parcelle en peupliers (gestion des haies, ripisylves et fossé)





# Mesures contractuelles – MAEC Landes

**454 ha** soit **758 296 €** engagés entre 2016 et 2019

- Campagne MAEC 2019 : 6 nouveaux exploitants et 56 ha contractualisés pour une enveloppe sur 5 ans de 83 250 €
- Pas de MAEC en 2020
- Réponse à l'Appel à Projets pour 2021

## 2021

- Reconduction des MAEC 2016
- Engagements possibles de nouvelles mesures
- Mesures Herbes (fauche et pâture) sur 1 an
- Mesure Reconversion sur 5 ans
- Permanences entre le 20 avril et le 12 mai







# Mesures contractuelles – MAEC Landes

Renouvellement 2016 de 50 ha pour 6 contrats

Grandes cultures	Reconversion grande culture en prairie	381 €/ha/an
Prairie de fauche et/ou pâturées	Fauche tardive sans fertilisation	197 €/ha/an
	Fauche tardive, fertilisation raisonnée	167 €/ha/an
	Fauche tardive et pâture	252 €/ha/an
	Pâture	131 €/ha/an





# Mesures contractuelles – MAEC Gers



<b>Mesures proposées</b>	<b>Montant à l'hectare</b>
Mesures conversion de cultures en prairies	130 à 450 €
Gestion de prairies humides	90 à 360 €
Gestion des prairies sèches	55 à 235 €
Enherbement vignes et vergers	100 à 160 €
Entretien des fossés	1,3 €/m linéaire
Entretien des haies	0,36 €/m linéaire
Entretien de mares	80 €/mare
Entretien d'étangs	150 €/étang



# Mesures contractuelles MAEC 2016-2020 Gers



**43 agriculteurs**

**bénéficiaires** dont **6 en 2019** et **13 en 2020**

15, 4, 5 respectivement en 16,17 et 2018



**533 ha engagés** dont **74 ha en 2019** et  
**200 ha en 2020**



**Environ 58 000 € contractualisés en 2019**  
**et 193 000€ en 2020** (pour les 5 ans de contrat)

32, 91 et 43 mille euros respectivement en 2016,17 et 18



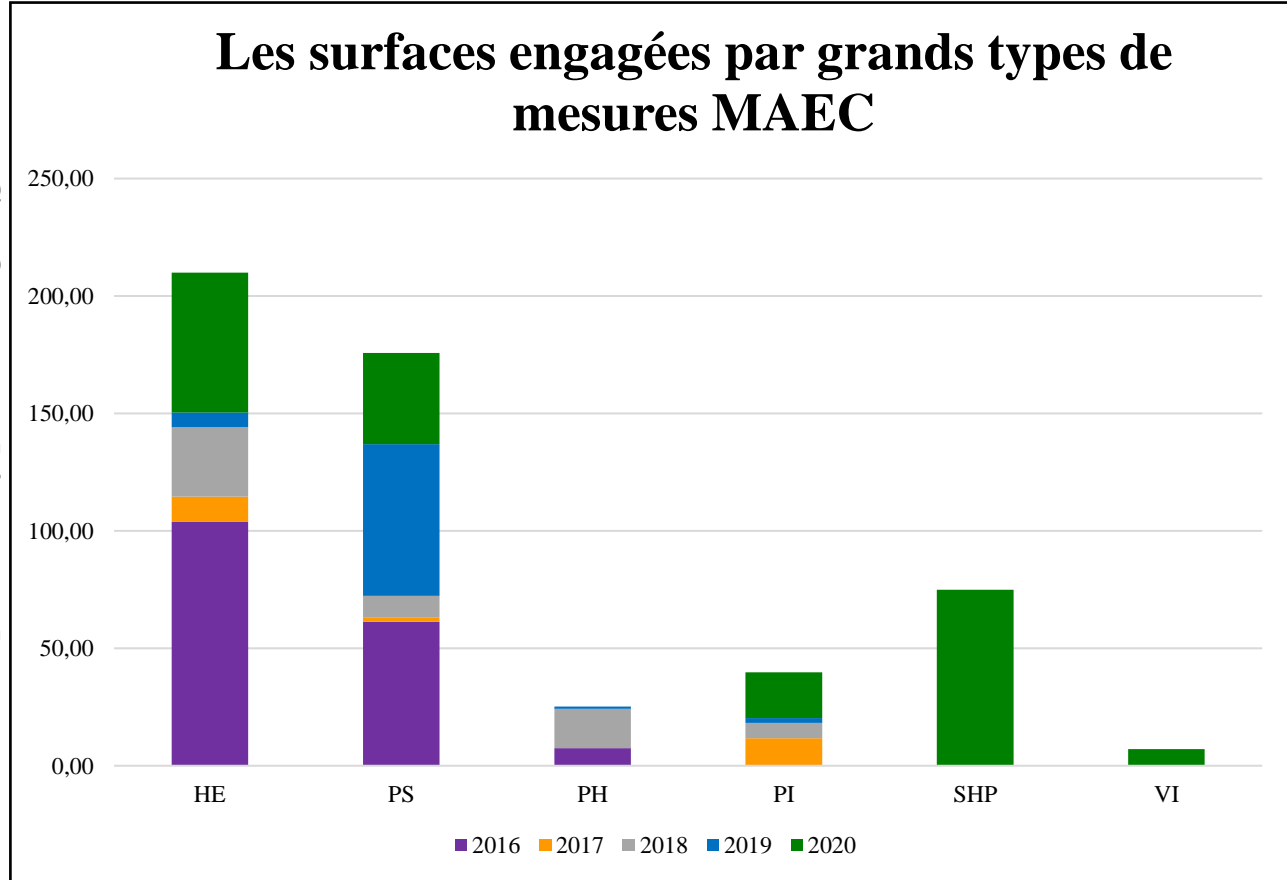
**2,8 km de haies** dont **1 km en 2020**  
**9,4 km de fossés** dont **1,1 km en 2020**  
**6 mares et 3 étangs** dont **4 en 2020**



# Mesures contractuelles MAEC 2016-2020 Gers



Surface graphique en ha



## 2021

- Reconduction des MAEC 2016
- Mesures fauche et pâture sur 1 an
- Mesure reconversion sur 5 ans
- Pas de linéaire et de ponctuel



# Information et communication

## Rappels

- **Exposition mobile Midou-Ludon**  
Présentation de Natura 2000, des espèces animales et des milieux  
Mise à disposition gratuitement
- **Page Facebook @LandesNature et @Adasea 32**
- **Sites Internet**  
[barthesmidouzemarensin.n2000.fr](http://barthesmidouzemarensin.n2000.fr)  
[gers.n2000.fr](http://gers.n2000.fr)
- **Permanences**  
1<sup>er</sup> mercredi matin de chaque mois à la mairie de PANJAS





# Information et communication



- **Le Mid'Info**

- Numéro 2019 toujours disponible  
zoom sur les ripisylves et l'inauguration  
du site de Limac



- **2020 - Lettre d'information sur le dispositif Natura 2000 à l'attention des nouveaux élus**

Côté Landes = 29 communes  
→ 9 nouvelles équipes :  
rencontre avec Hontanx,  
CDC Pays Grenadois



# Information et communication

- **En 2019**

- Inauguration du site PNU de Limac à Laglorieuse
- Nuit de la chauve-souris à Toujouse





# Information et communication

## • En 2020

- Cartographie des exploitations landaises à proximité du site ayant des prestations d'accueil ou de ventes directes
- Coordination et sélection de sites à intégrer à la collection de sites du PETR Pays d'Armagnac : un Grand Vert d'Armagnac

## 2021

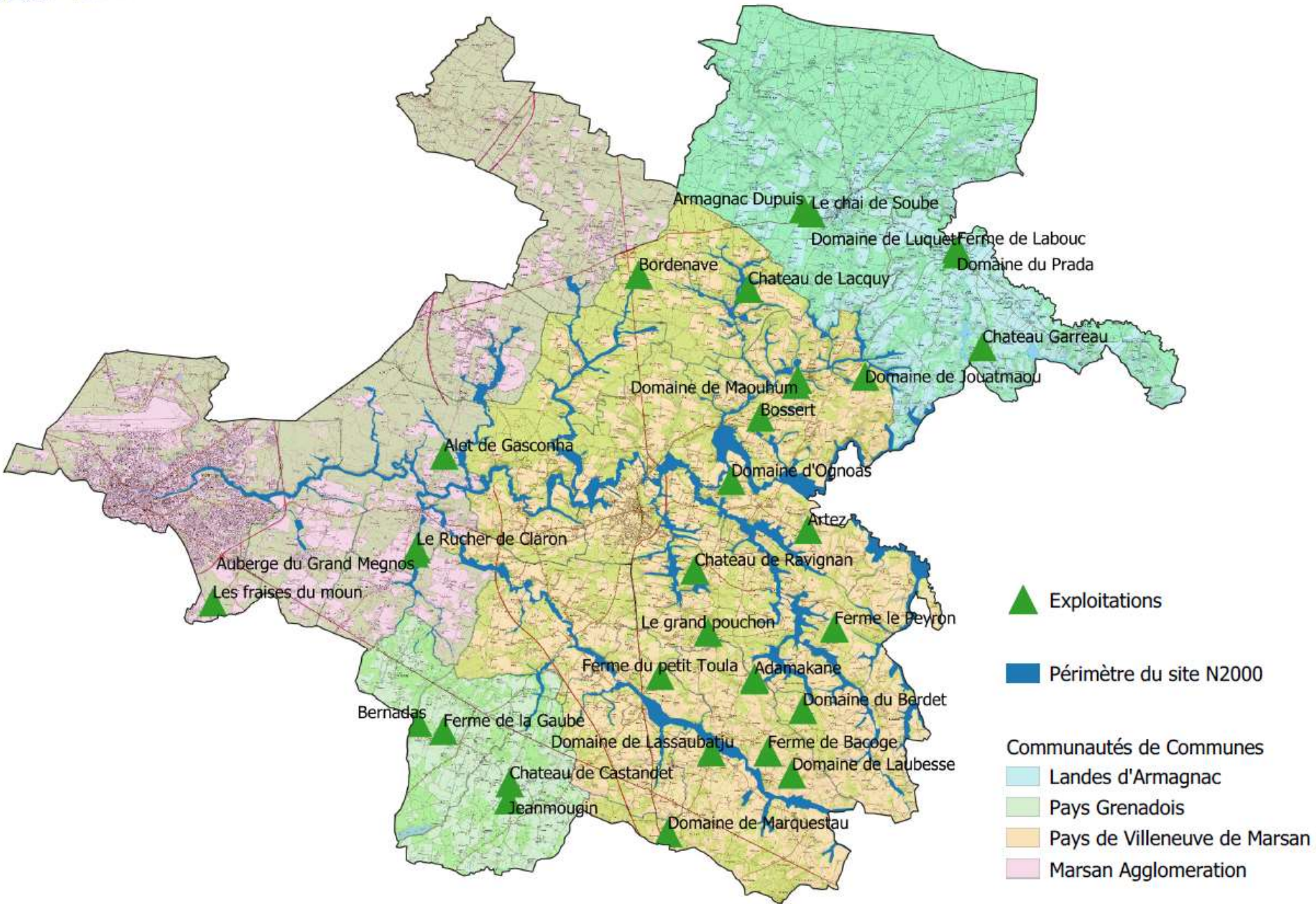
- Journée scolaire, grand public et à destination des propriétaires d'étangs lors de l'écopêche à Hontanx (PIMAO) – 1<sup>er</sup> week-end d'octobre
- Enquête des exploitations listées et animation à organiser sur une exploitation volontaire
- Animation grand public inter-sites
- Formation aux acteurs touristiques sur Natura 2000
- Rencontres des équipes municipales







Site Natura 2000FR7200806 Réseau hydrographique du Midou et du Ludon  
 Exploitation avec prestation de vente directe ou d'accueil  
 Echelle : 1/150 000





# Concours des pratiques agro-écologiques 2021



adasea 32



## Ouverture des candidatures au concours des pratiques agro-écologiques

Ce concours, organisé depuis 2014 par l'ADASEA 32 dans le Gers, récompense les meilleures pratiques du point de vue agricole et écologique sur des

### prairies naturelles

Ce prix d'excellence agro-écologique sera décerné par un jury réunissant des experts agronomes, écologues, paysagistes et apicoles.

### Comment y participer ?

Il faut être exploitant agricole et avoir au minimum 5 UGB sur l'exploitation.

Pour l'année 2021 le territoire ciblé est celui de l'**Armagnac**. Pour y participer, il faut que les prairies naturelles que vous souhaitez inscrire au concours soient humides ou inondables.

PLUS D'INFOS:  
[WWW.ADASEA32.FR](http://WWW.ADASEA32.FR)

TERRITOIRE  
2021





# Appui technique au régime d'évaluation d'incidences

L'équipe d'animateurs peut apporter toute aide technique et tout conseil à des porteurs de projets.

Ci-dessous, quelques exemples des années 2019-2020

<b>Vidange d'étangs</b>	Informations et conseils sur la réglementation en vigueur et les enjeux écologiques
<b>Destruction d'habitats d'intérêt communautaire</b>	Note sur les enjeux écologiques faune/flore
<b>Projets de populiculture</b>	Informations sur la réglementation en vigueur et les enjeux écologiques
<b>Création de retenue</b>	Note sur les enjeux écologiques faune/flore





# Soutien aux autres programmes de développement durable

L'équipe d'animateurs participe aux autres programmes de développement durable pour s'assurer que les enjeux Natura 2000 sont pris en compte.

Ci-dessous, quelques exemples de l'année 2020

<b>Paiements pour Services Environnementaux</b>	Présentation des enjeux du site lors d'une journée d'information
<b>Plan d'aménagement de la forêt communale de Gaillères</b>	Visite terrain et information de l'ONF sur les enjeux liés au site Natura 2000
<b>SAGE du bassin versant de la Midouze</b>	Participation aux réunions de la CLE et aux commissions
<b>AAP Zones humides</b>	Échanges avec les structures porteuses du projet sur le territoire





# Amélioration des connaissances

- **En 2019**

- Participation au Plan Régional d'Actions Ecrevisse à pattes blanches.

Le suivi de la population indigène a également été réalisé et la présence d'adultes et de jeunes a pu être confirmée 😊



- **En 2020**

- Échange avec la FDP32 sur les suivis piscicoles
- Discussion en cours avec le Conservatoire Botanique National Pyrénées et Midi-Pyrénées pour le suivi du galéga par drone





# Amélioration des connaissances

**2021**

- Inventaire d'une population de Cistude d'Europe sur la commune de Gaillères (40)





# Prochaine programmation





# Merci de votre attention !



Landes Nature

05 58 85 44 21

Marine HEDIARD – [marine.hediard@landes.chambagri.fr](mailto:marine.hediard@landes.chambagri.fr)

Suzy LEMOINE – [suzy.lemoine@landes.chambagri.fr](mailto:suzy.lemoine@landes.chambagri.fr)

Adasea du Gers

05 62 61 79 50

Hugo GIRARD - [hugo.girard@adasea.net](mailto:hugo.girard@adasea.net)