

## Sites Natura 2000

FR7200722 Réseau hydrographique des  
affluents de la Midouze

FR7200806 Réseau hydrographique  
du Midou et du Ludon

*Réunion des comités de pilotage locaux*

*Lundi 3 juillet 2017  
Villeneuve-de-Marsan*





# Sommaire

- **Actualité du réseau Natura 2000**
- **Bilan de l'animation mars 2016 à juin 2017 et perspectives**
- **Questions diverses**



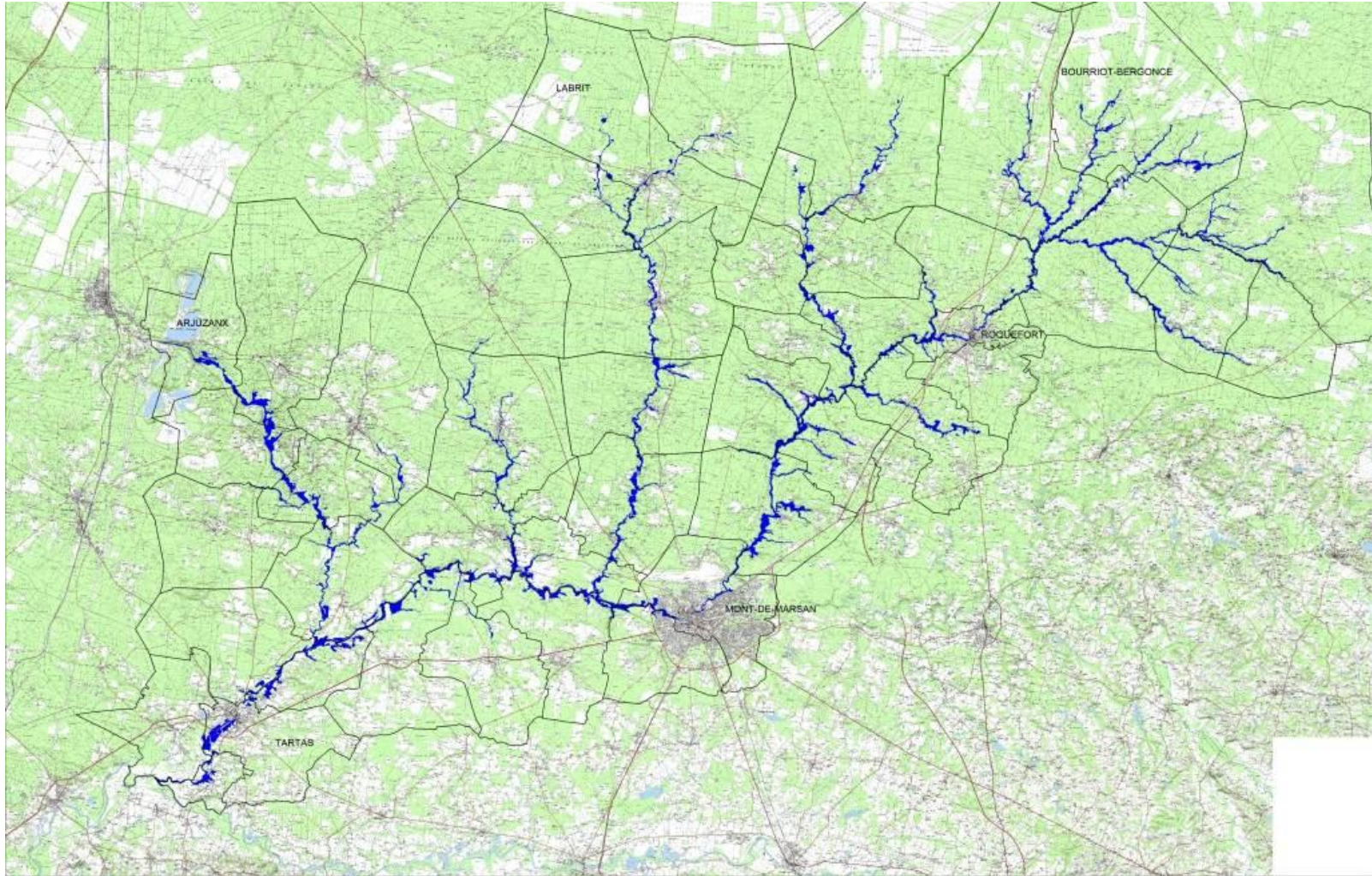
# Actualité du réseau



# Les sites de la Midouze et du Midou-Ludon

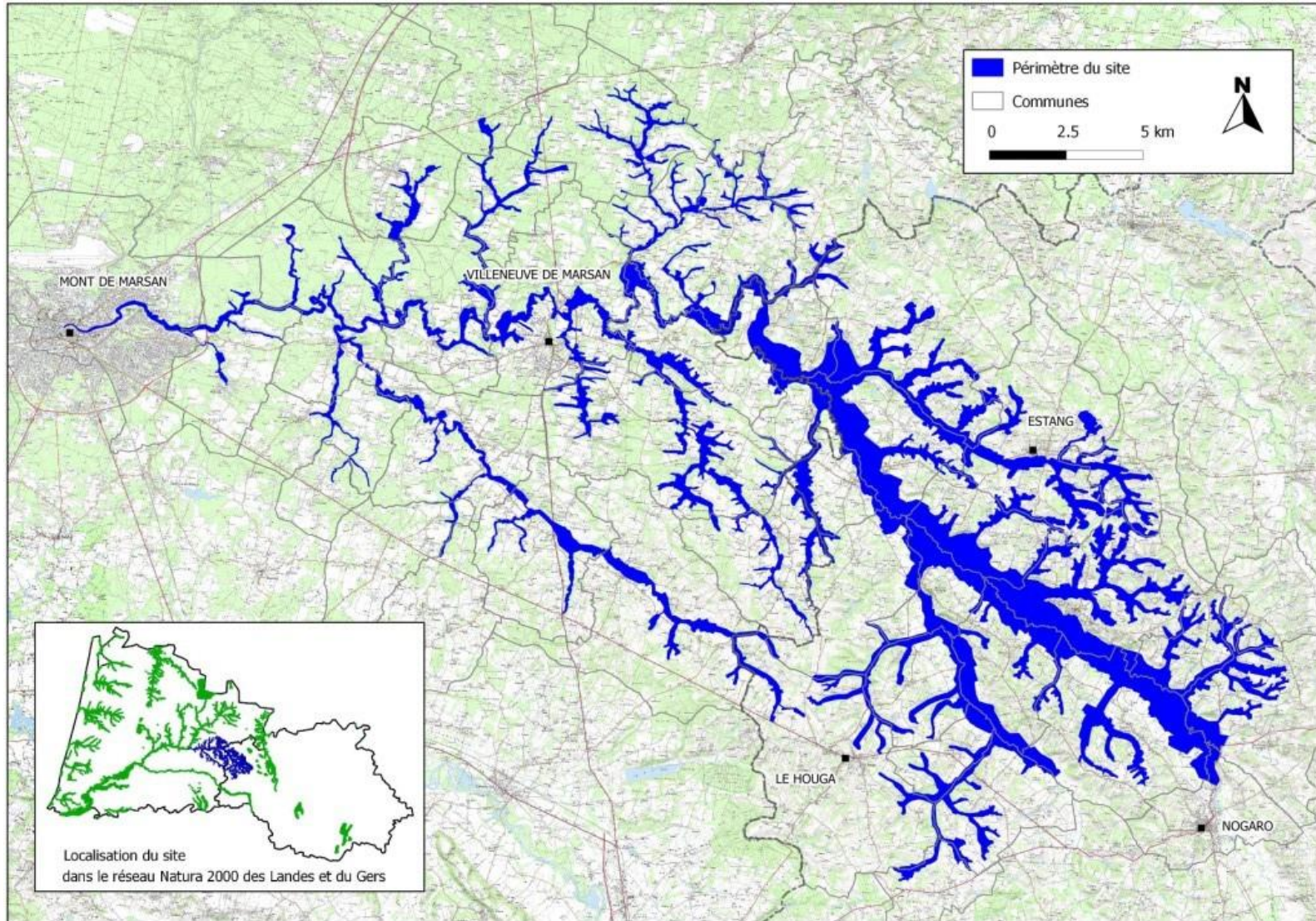


# Midouze





# Midou - Ludon







# Bilan de l'animation

Mars 2016 – Juin 2017

# Gestion des habitats et des espèces

## 1 – Contrats agricoles

MAEC Mesures Agro-Environnementales et Climatiques

Engagement volontaire sur 5 ans

Pour les exploitants agricoles

Parcelles incluses pour tout ou partie dans le site



# Gestion des habitats et des espèces

## 1 – Contrats agricoles pour les Landes



Fév. 2016

- Construction des MAEC en fonction des milieux et des problématiques du territoire



Mars 2016

- Rédaction des PAEC (périmètre, mesures)



Avril 2016

- Réunion d'information auprès des exploitants
- Réalisation d'une plaquette décrivant chaque mesure
- Phoning



Mai 2016

- Campagne de contractualisation 2016

Juin 2016

- Bilan de la campagne 2016



# Gestion des habitats et des espèces

## 1 – Contrats agricoles pour les landes



Sept. 2016

- Incitation des exploitants à semer leurs prairies à l'automne 2016 en vue de la mesure reconversion à souscrire en 2017

Fév. 2017

- Actualisation des MAEC en fonction des milieux et des problématiques du territoire

Mars 2017

- Rédaction des PAEC (actualisation périmètre ...)

Avril 2017

- Réunion d'information auprès des exploitants
- Réalisation d'une plaquette décrivant chaque mesure
- Phoning

Mai 2017

- Campagne de contractualisation 2017

Juin 2017

- Bilan de la campagne

# Gestion des habitats et des espèces

## 1 – Contrats agricoles - Landes

### Objectif 1 : Restauration de milieux ouverts prairiaux

Grandes cultures et parcelles en déprise	Reconversion grande culture en prairie	364 €/ha/an
	Ouverture de milieu en déprise	307 €/ha/an

### Objectif 2 : Maintien des prairies par fauche et/ou pâturage

Prairie de fauche et/ou pâturées	Fauche tardive	120 €/ha/an
	Fauche tardive sans fertilisation	196 €/ha/an
	Fauche tardive, fertilisation raisonnée	166 €/ha/an
	Fauche tardive et pâture	251 €/ha/an
	Pâturage	130 €/ha/an

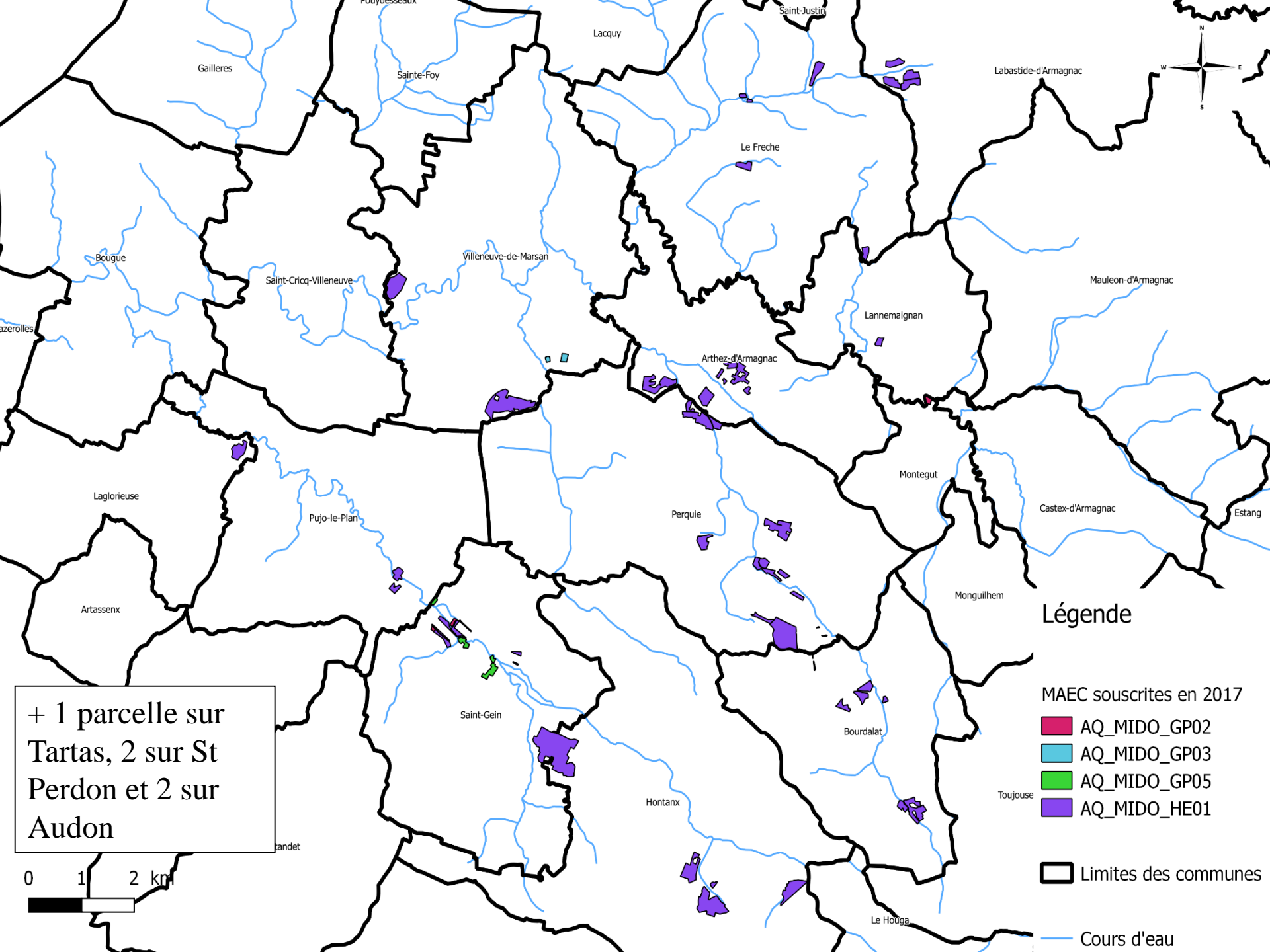


# Gestion des habitats et des espèces

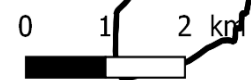
## 1 – Contrats agricoles - Landes



	2016	2017	Total
Nb exploitants	8	23	31
Reconversion	29 ha	261ha	290 ha
Fauche 0 ferti	17 ha	2 ha	19 ha
Fauche ferti 1/2	/	7 ha	7 ha
Fauche + pâture	3 ha	/	3 ha
Pâture	15 ha	/	15 ha
Total	65 ha	270 ha	335 ha



+ 1 parcelle sur Tartas, 2 sur St Perdon et 2 sur Audon





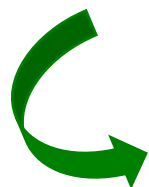
# Gestion des habitats et des espèces

## 1 – Contrats agricoles - Landes

Résultats campagne 2017

Un prévisionnel sous-estimé et un succès de la reconversion

- prévu : 217 ha dont 190 ha de reconversion, 22 exploitants pour budget sur 5 ans de 371 000 €
- réalisé : 272 ha dont 263 ha de reconversion, 25 exploitants pour un budget sur 5 ans de 488 000€



Une différence de 117 000 €





# Gestion des habitats et des espèces

## 1 – Contrats agricoles pour le Gers

### Procédure

- 2015 : dépôt du PAEC 'BARM'
- 2016 : réactualisation du PAEC
- 2017 : dépôt d'un nouveau PAEC pour la période 2017-2018-2019



# Gestion des habitats et des espèces

## 1 – Contrats agricoles - Gers

Une multitude de mesures

Mesures proposées	Montant à l'hectare
Mesures conversion de cultures en prairies	130 à 470 €
Gestion de prairies humides	90 à 360 €
Gestion des prairies sèches	55 à 235 €
Enherbement vignes et vergers	100 à 160 €
Entretien des fossés	1,3 €/m linéaire
Entretien des haies	0,36 €/m linéaire
Entretien de mares	80 €/mare
Entretien d'étangs	150 €/étang



# Gestion des habitats et des espèces

## 1 – Contrats agricoles - Gers



**29 agriculteurs  
bénéficiaires**

12, 16 et 4 respectivement  
en 2015, 2016, 2017



**460 ha engagés**

210 ha de cultures converties en prairies  
Plus de 235 ha de prairies engagées  
dont 62 ha en système herbager



**120 engagements  
signés**

53, 59 et 8, respectivement  
en 2015, 2016, 2017



**2,8 km de haies**

2,3 km en 2015 et 480 m en 2017

**9,4 km de fossés**

5,8 km en 2015, 2,9 en 2016 et  
700m en 2017



**Plus de 575 000 €**

Env. 222, 322 et 32 mille euros  
en 2015, 2016 et 2017

d'enveloppe pour les bénéficiaires



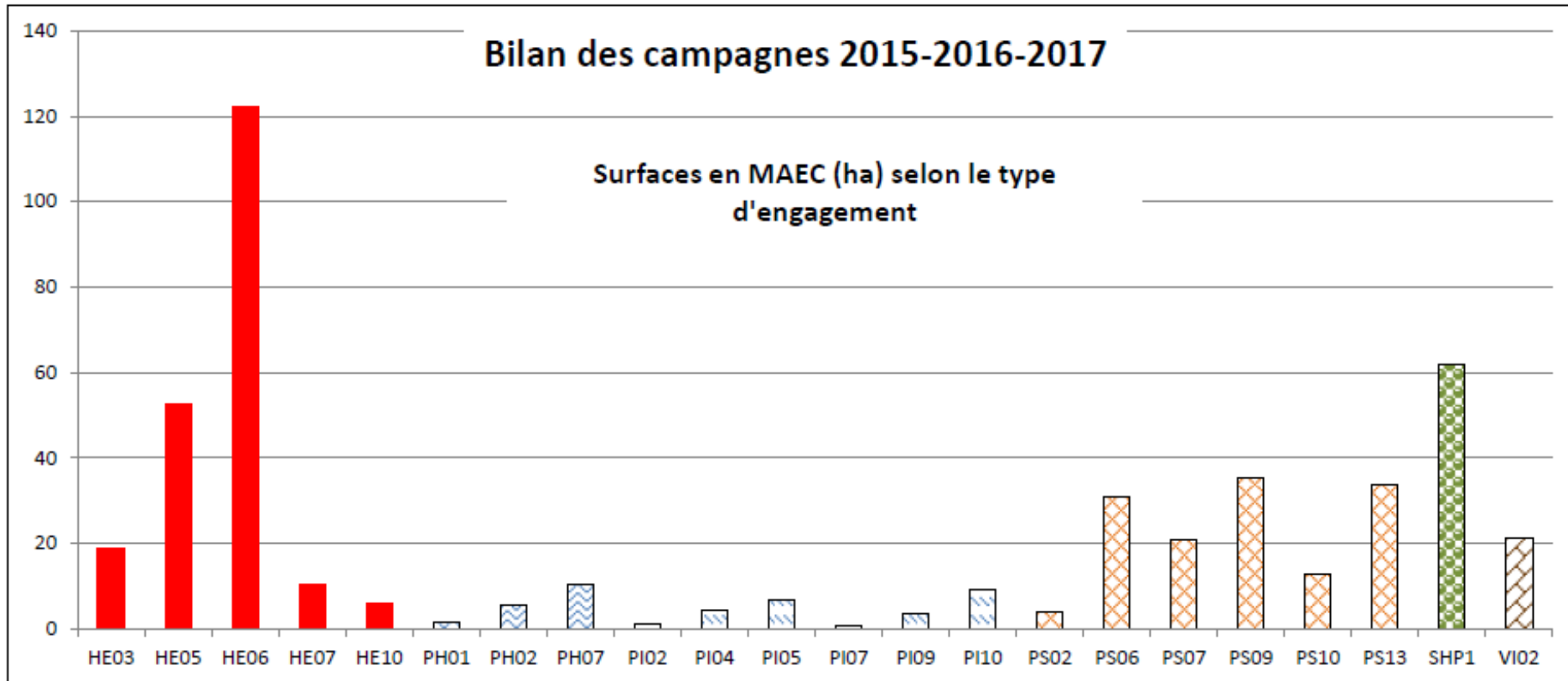
**13 mares, 5 étangs**

10 en 2015, 6 en 2016 et 2 en 2017



# Gestion des habitats et des espèces

## 1 – Contrats agricoles - Gers



HE : conversion terre arable en prairie  
 PH : Gestion des prairies humides  
 PI : Gestion des prairies inondables  
 PS : Gestion des prairies sèches

SHP : maintien du système herbager pastoral  
 VI02 : entretien du couvert herbeux des inter-rangs de vignes





# Gestion des habitats et des espèces

## 2 – Animation des contrats Natura 2000

Contrats volontaires

Actions d'entretien ou de restauration la préservation des milieux naturels et des espèces

Exemple :

Restauration de ripisylves

Maintien et entretien des vieux arbres

Gestion de mares

...





# Gestion des habitats et des espèces

## 2 – Contrats Natura 2000 (hors forêt et parcelles agricoles)

- Poursuite du contrat Restauration et entretien de milieux ouverts à Uchacq-et-Parentis

Prairies de 11 ha entretenues par pâturage ovin et débroussaillage d'une parcelle de 2 ha

Coût : 19 500 €



# Gestion des habitats et des espèces

## 2 – Contrats Natura 2000 (hors forêt et parcelles agricoles)

- Nouveau contrat de restauration et entretien du Marais du Los à Saint-Yaguen

Travaux du nouveau contrat ont commencé en 2016

- débroussaillage de 11 ha
- broyage de 13 ha
- restauration d'une frayère à brochet

Coût : 26 000 €





# Gestion des habitats et des espèces

## 2 – Contrats Natura 2000 (hors forêt et parcelles agricoles)

- Contrat de la Chapelle de Lugaut – Retjons

Coupe d'une parcelle d'1 ha de robinier

Entretien des repousses par broyage

Création de 3 panneaux explicatifs

Coût : 13 300 €



Broyage du robinier faux-accacia

Parcelle après travaux

# Gestion des habitats et des espèces

## 3 – Charte

### Recueil de bonnes pratiques :

Modes de gestion raisonnés des différents types de milieux

Des engagements à suivre

Des recommandations, non obligatoires

Signature pour 5 ans

Parcelles incluses pour tout ou partie dans le site





# Gestion des habitats et des espèces

## 3 – Charte

Signature début 2017 de 3 communes :

- Laglorieuse
- Hontanx
- Bougue

Et création de posters



**La commune de Laglorieuse s'engage en faveur du patrimoine naturel du réseau hydrographique du Midou et du Ludon**

En signant la charte Natura 2000, la commune s'engage à avoir des bonnes pratiques de gestion des milieux naturels. Sur les 1,200 ha de propriétés engagées, elle œuvre pour la conservation des habitats et des espèces d'intérêt communautaire du site Natura 2000.

**Patrimoine naturel présent sur les zones engagées dans la charte :**

- Milieu forestiers**  
 Il s'agit ici d'une forêt mature alluviale d'altitude bien arrosée des parcelles communales. Cette forêt d'aulnaie est d'intérêt communautaire primordial, car il s'agit non seulement d'un danger de glissement au milieu humide, mais de site où sont implantés dans le secteur, la tourterelle à queue de fer et le faucon émerillon.
- Ripisylves**  
 Situées le long du petit cours d'eau, les rives et les bords de Milieu forment un espace communautaire et le ripisylve, cette ripisylve sert lieu de nidification des bécasses en bordure de l'écoulement et constitue un corridor biologique pour le déplacement à l'air des espèces aquatiques.
- Milieu aquatiques**  
 Le petit cours d'eau à fond calcaire traverse le gros terrain de l'écoulement, cette ripisylve est d'intérêt communautaire pour la biodiversité et constitue un corridor biologique pour le déplacement à l'air des espèces aquatiques.

**Quelques habitats :**

- Forêt d'aulnaie
- Forêt de hêtre
- Ripisylve
- Forêt de chêne
- Forêt de châtaignier

**Cartographie des parcelles engagées dans la Charte**

**Milieu naturels**

- Vegetation amphibie
- Chênaie
- Aulnaie à Latrines espèces

**Reservé du site Natura 2000**

0 100 200m



# Gestion des habitats et des espèces

## 3 – Charte

4 chartes AREA (Agriculture Respectueuse de l'Environnement en Aquitaine) en cours de signature par des agriculteurs

+

1 propriétaire privé engagé



# Gestion des habitats et des espèces

## 4 – Evaluation des incidences

Assistance apportée dans le cadre de différents projets :

- Sentier Vielle-Soubiran
- Véloroutes

Sollicitez nous pour évaluer les impacts d'un quelconque projet, pour connaître les milieux naturels et les espèces présentes sur les lieux ...



# Gestion des habitats et des espèces

## **5 – Amélioration des connaissances**

Etude en cours sur la caractérisation de la Hêtraie de Roquefort







**Inventaire de la Hêtraie de Roquefort**

**LANDES NATURE**

**Printemps/Eté 2017**



# Déroulement de la présentation:

- Contexte et objectifs
- Protocole d'inventaire
- Résultats
- Perspectives



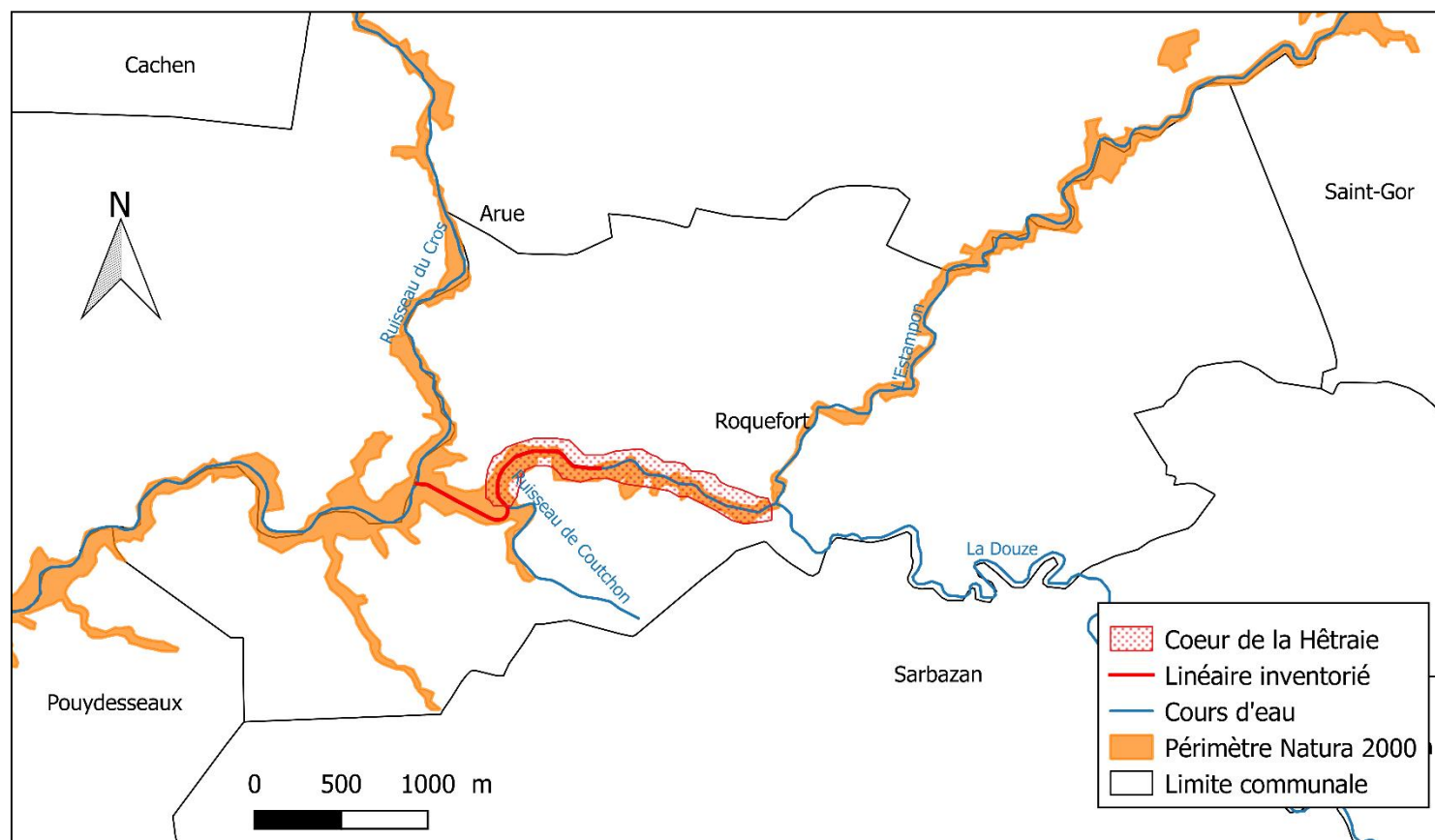
- Hêtre commun (*Fagus sylvatica*) : espèce répandue en Europe et en France
  - Au nord : à de basses altitudes
  - Au sud : aux environs de 1 000 m
- Travaux réalisés par l'INRA : localisation et datation de populations de hêtres dans le Sud-Ouest de la France à de basses altitudes (Landes et Gironde)
- Deux grandes populations dites « *relictuelles* » et à forte valeur patrimoniale
  - Gorges de Ciron : 45 000 ans
  - Gorges de la Douze : 50 000 ans



- Ces hêtraies constituent des patrimoines mais elles sont pourtant peu connues et menacées:
  - Changement climatique
  - Actions anthropiques
- Etude et programme de conservation de la hêtraie du Ciron par l'INRA et le Syndicat du Ciron.
- Lancement d'un projet similaire sur la Hêtraie de la Douze :
  - Etude globale de la hêtraie
  - Lancement d'un programme de conservation

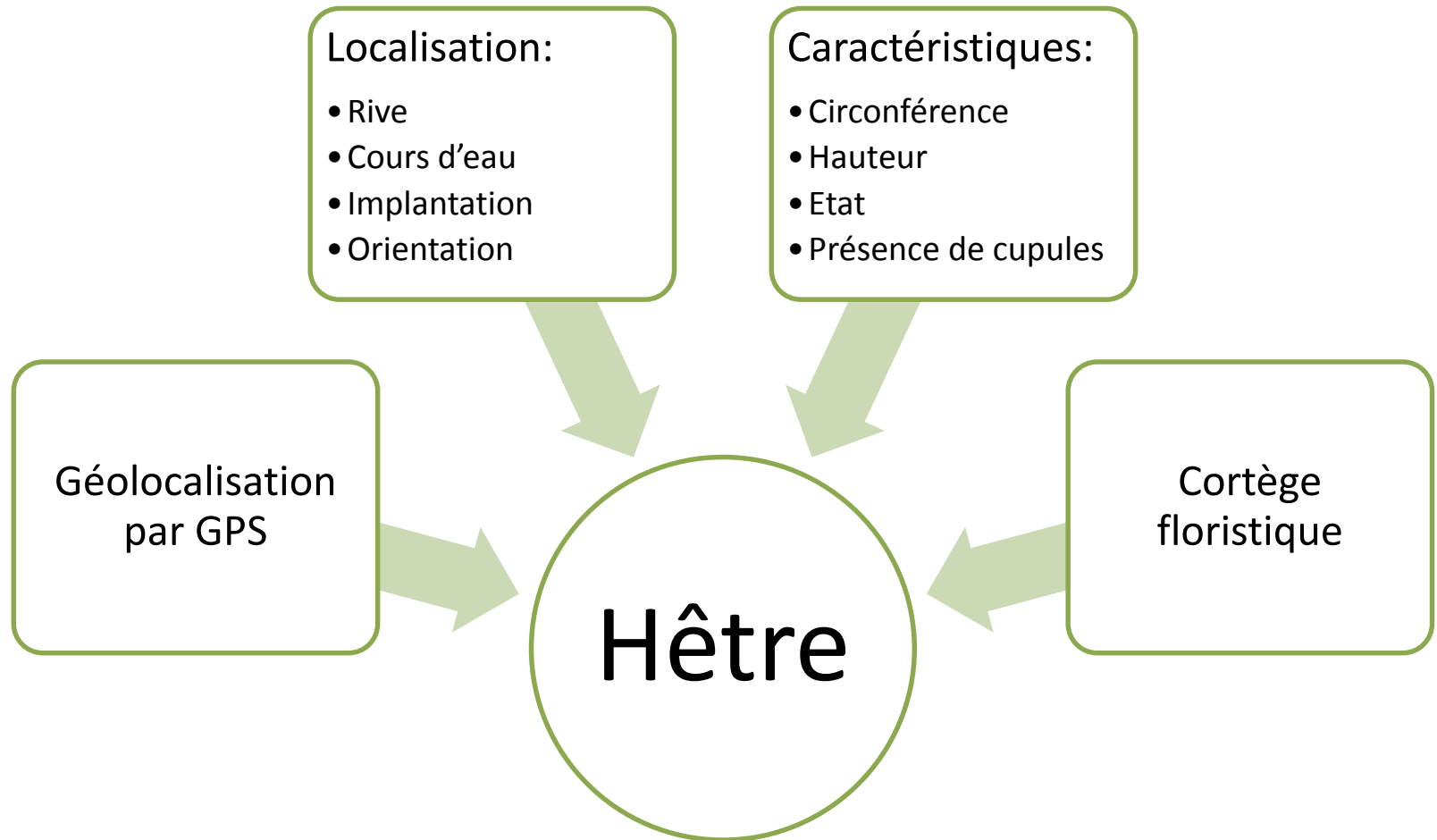


- Secteur d'étude:





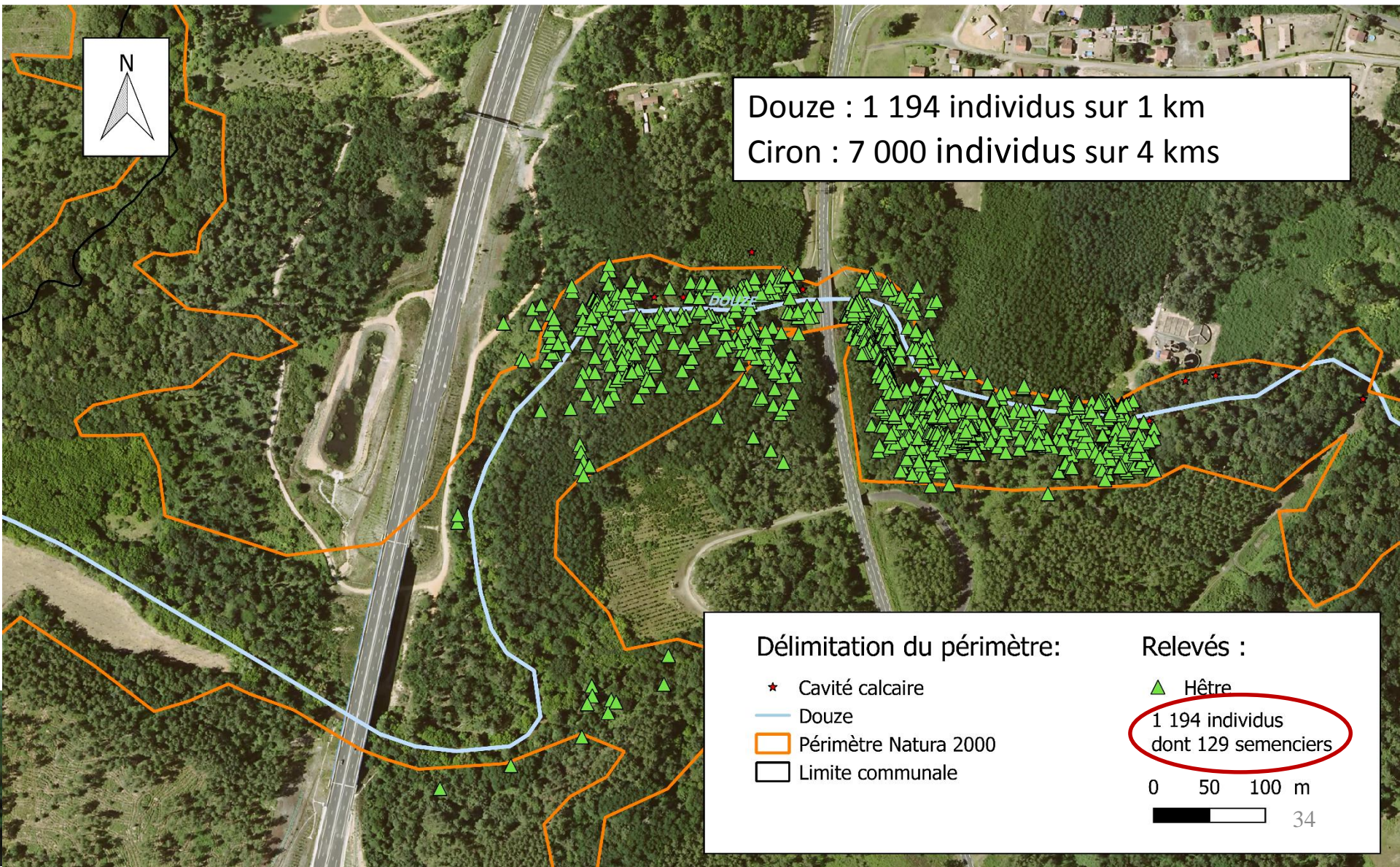
- Inventaire :





## Inventaire des hêtres le long de la Douze au niveau de Roquefort

Printemps/Été 2017 - Landes Nature





# Résultats – Base de données

Id	Date	Rive	Moyen	Circonf cm	Nb troncs	Details circonfere	Approx	Haut m	Cupules	Filet	Etat	Orientation	Implantation	E 1	Distance E 1 m
H1	23/03/2017	gauche	a pied	4,0	1	NR	non	2,10	non	oui	0	N	versant	robinier	2,0
H2	23/03/2017	gauche	a pied	2,5	1	NR	non	1,60	non	oui	0	N	versant	robinier	2,0
H3	23/03/2017	gauche	a pied	2,1	1	NR	non	1,80	non	oui	0	N	versant	robinier	1,5
H4	23/03/2017	gauche	a pied	3,2	1	NR	non	1,80	non	oui	0	N	versant	robinier	0,7
H5	23/03/2017	gauche	a pied	2,4	1	NR	non	2,00	non	oui	0	N	versant	robinier	2,6
H6	23/03/2017	gauche	a pied	3,2	1	NR	non	1,90	non	oui	0	N	versant	robinier	1,8
H7	23/03/2017	gauche	a pied	2,0	1	NR	non	1,80	non	oui	0	N	versant	robinier	1,2
H8	29/03/2017	gauche	a pied	2,4	1	NR	non	0,90	non	oui	0	N	versant	robinier	0,3
H9	29/03/2017	gauche	a pied	1,2	1	NR	non	1,30	non	oui	0	N	versant	robinier	1,5
H10	29/03/2017	gauche	a pied	2,4	1	NR	non	1,70	non	oui	0	N	versant	robinier	1,1
H11	29/03/2017	gauche	a pied	3,0	1	NR	non	1,70	non	oui	0	N	versant	robinier	1,7
H12	29/03/2017	gauche	a pied	2,2	1	NR	non	1,00	non	oui	0	N	versant	robinier	1,5
H13	29/03/2017	gauche	a pied	2,0	1	NR	non	1,20	non	oui	0	NO	debut de versant	negundo	1,5
H14	29/03/2017	gauche	a pied	1,2	1	NR	non	0,70	non	oui	0	N	plateau	robinier	1,5
H15	29/03/2017	gauche	a pied	2,3	1	NR	non	0,90	non	oui	0	N	plateau	negundo	0,4
H16	29/03/2017	gauche	a pied	2,0	1	NR	non	0,80	non	oui	0	N	debut de versant	robinier	0,7
H17	29/03/2017	gauche	a pied	22,0	1	NR	non	5,00	non	oui	0	N	plateau	robinier	2,5
H18	29/03/2017	gauche	a pied	2,4	1	NR	non	1,40	non	oui	0	NO	plateau	robinier	1,4
H19	29/03/2017	gauche	a pied	3,0	1	NR	non	1,20	non	oui	0	NO	plateau	robinier	1,1

*Base de données hêtre*





- Rédaction d'un chapitre spécifique à la Hêtraie dans la Charte Natura 2000
- Organisation d'une journée découverte pour les propriétaires concernés
- Sensibilisation des élèves des écoles primaires de la commune
- Financement et suivi du projet par l'INRA
- Fin de l'inventaire



- Engagements liés à la Charte Natura 2000 (partie 1) :

Engagements  
relatifs à la  
gestion de la  
hêtraie

---

Continuer, si possible, la non-intervention  
dans le cœur de la hêtraie

---

En cas d'exploitation, préserver les  
caractéristiques du milieu (mélange  
d'essences, non entretien du sous-bois) et  
conserver les hêtres semenciers (sauf raisons  
de sécurité, problème sanitaire, arbre mort  
gênant la régénération naturelle)

---

Favoriser/surveiller la régénération naturelle.  
Prévenir la structure animatrice en cas de  
problème constaté

---



- Engagements liés à la Charte Natura 2000 (partie 2) :

---

## Engagements relatifs aux actions à proximité de la hêtraie

Favoriser la présence de franges d'arbres d'essence locale entre les boisements de production en bordure et la hêtraie afin de conserver le microclimat nécessaire à la croissance des hêtres et d'éviter le développement des espèces pionnières concurrentes. Eviter notamment les plantations de robiniers près de la hêtraie pour limiter la colonisation des espaces par cette espèce

---

Proscrire l'introduction d'espèces dites « invasives » comme, par exemple, l'érable negundo (*Acer negundo*) et éviter la création de trouées ou de nouveaux chemins à proximité de la hêtraie pouvant être à l'origine de la prolifération de ces espèces





# Gestion des habitats et des espèces

## 5 – Amélioration des connaissances

Poursuite du suivi de l'espèce invasive *Galega Officinalis* sur la commune de Monguilhem



# Information et communication

## 6 – Sorties grand public et permanences

2 sorties pour le grand public à l'occasion de la Journée mondiale des zones humides :

- Etang de Pesqué – 40 personnes
- Tartas – 15 personnes



Rappel des permanences : le 1er mercredi matin de chaque mois à Panjas





# Information et communication

## 6 – Lettre info

Diffusion de la 1<sup>er</sup> lettre d'information  
Zoom sur Laglorieuse et Monguilhem



## 6 – Site internet

Carte interactive disponible pour chaque site, avec  
localisation des périmètres





## Réseaux hydrographiques Midouze

- ▶ Localisation
- ▶ Document d'objectifs
- ▶ Habitats et espèces
- ▶ Charte Natura 2000
- ▶ Vie du site
- ▶ Midouze Nature
- ▶ Galerie d'images
- ▶ Ressources documentaires

## Agenda de la Midouze

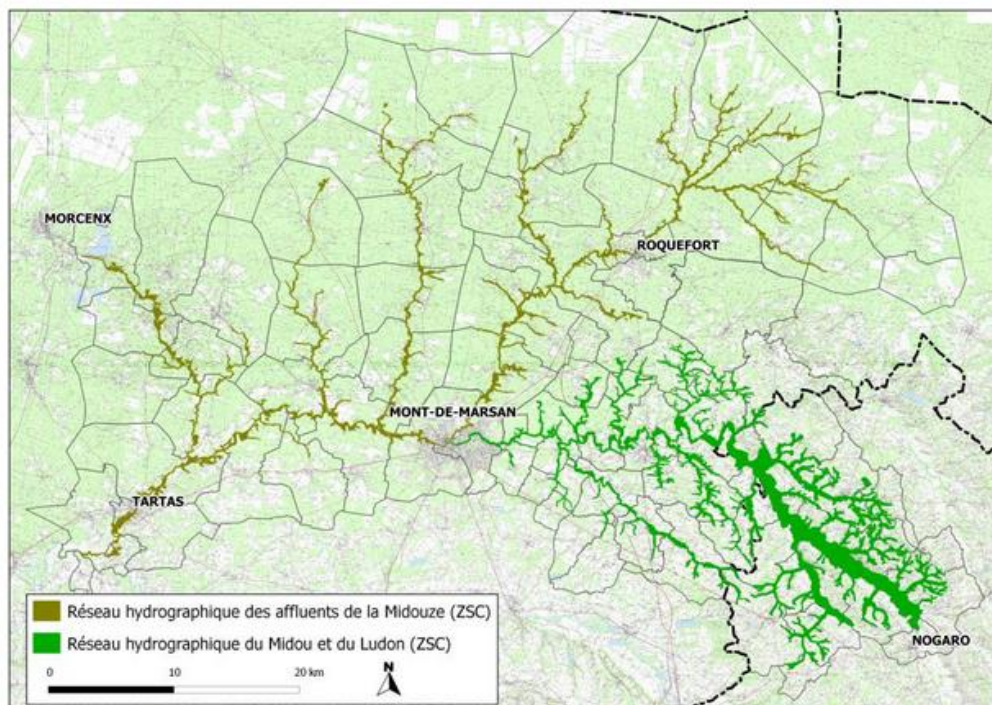
Réunion publique pour les sites de la Midouze le jeudi 15 décembre à 18h15 à Laglorieuse.

Sortie terrain prévue dans le cadre de la journée mondiale des zones humides en février en bord de Midouze : date à fixer

## Localisation du réseau hydrographique

### Localisation

Situé à l'est du département des Landes et à cheval sur le département du Gers, les **réseaux hydrographiques des affluents de la Midouze et du Midou et du Ludon** s'étendent sur plus de 12 000 hectares, et parcourent plus de 700 km de cours d'eau. Ils traversent 86 communes\* :



\* Site de la Midouze : Arengosse, Arjuzanx, Arue, Audon, Bégaar, Bélis, Bourriot-Bergonce, Brocas, Cachen, Campagne, Campet-et-Lamolère, Canenx-et-Réault, Carcarès-Sainte-Croix, Carcen-Ponson, Cère, Estigarde, Garein, Geloux, Labrit, Le-Sen, Lencouacq, Losse, Lucbardez-et-Bargues, Maillères, Meilhan, Mont-de-Marsan, Ousse-Suzan, Pouydesseaux, Retjons, Roquefort, Saint-Avit, Saint-Gor, Saint-Martin-d'Oney, Saint-Perdon, Saint-Pierre-du-Mont, Saint-Yaguen, Tartas, Uchacq-et-Parentis, Vert, Vielle-Soubiran, Villenave et Ygos-Saint-Saturnin. Site du Midou-Ludon : Artassenx, Arthez-d'Armagnac, Bougue, Bourdalat, Castandet, La Frêche, Gaillères, Hontanx, Labastide-d'Armagnac, Lacquy, Laglorieuse, Maurrin, Mazerolles, Mont-de-Marsan, Montégut, Perquie, Pouydesseaux, Pujo-le-Plan, Saint-Cricq-Villeneuve, Sainte-Foy, Saint-Gein, Saint-Justin et Villeneuve-de-Marsan pour les Landes et Bourrouillan, Castex-d'Armagnac, Caupenne-d'Armagnac, Estang, Le Houga, Lannemaignan, Laujuzan, Lias-d'Armagnac, Luppé-Violles, Magnan, Mauléon-d'Armagnac, Maupas, Monguilhem, Monlezun-d'Armagnac, Mormès, Nogaro, Panjas, Perchède, Sainte-Christie-d'Armagnac, Salles-d'Armagnac et Toujouse pour le Gers.

Voir la [Carte Interactive](#) des sites Natura 2000 du bassin versant de la Midouze.



# Information et communication

## 6 – Exposition mobile Midou-Ludon et Midouze

3 « kakémonos » pour chaque site décrivant :

- programme Natura 2000
- milieux et espèces des sites



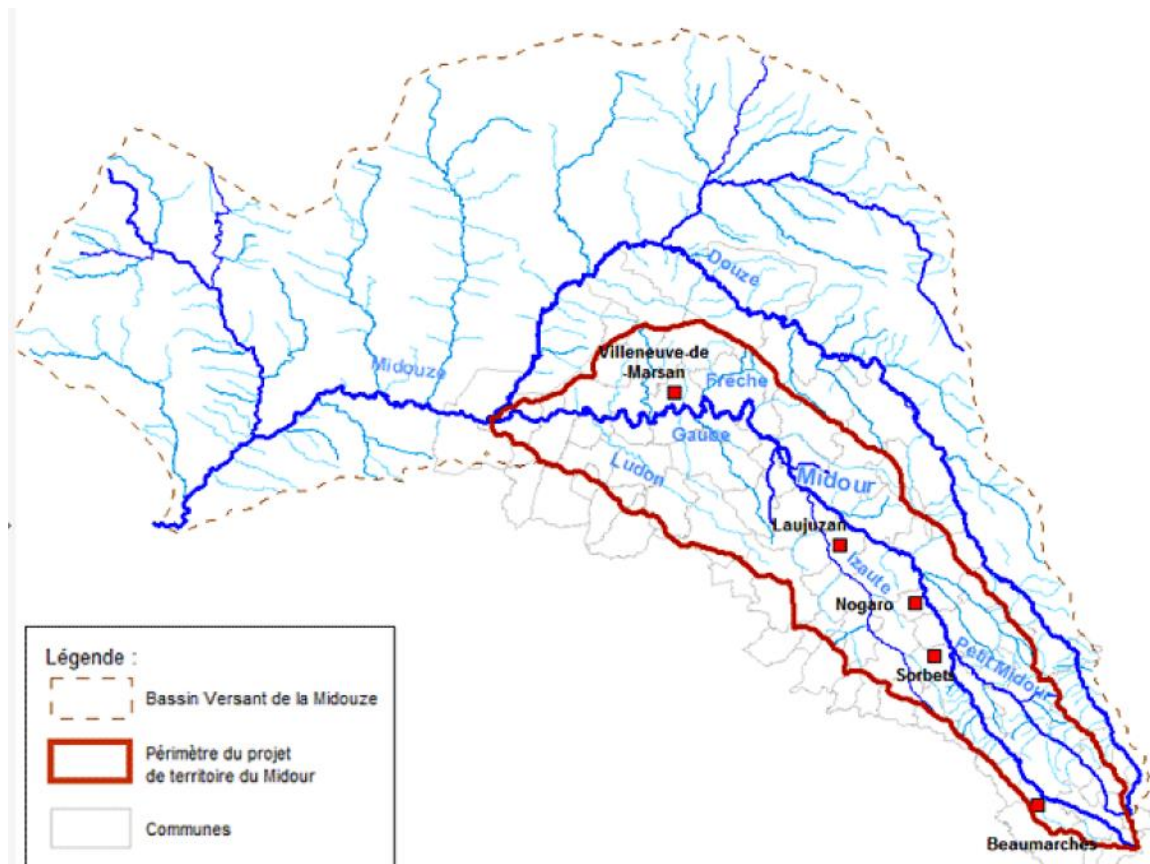
En prêt, pour les scolaires, les collectivités,  
les organisateurs de manifestations...



# Gestion des habitats et des espèces

## 7 – Soutien à d'autres projets

Projet Midour : Programme d'actions pour la gestion quantitative de l'eau





# Perspectives

## 1- Communication et sensibilisation

- Plan de communication à mettre en œuvre : plaquette de présentation de la structure Landes Nature, site internet et documents normalisés, réseaux sociaux
- Lancement de la lettre d'information Mid'Info 2 pour l'automne
- Sensibilisation des propriétaires et des écoles de Roquefort vis-à-vis de la hêtraie
- Sorties grand public à l'automne



# Perspectives

## 1- Communication et sensibilisation

- Formation Natura 2000 à l'automne 2017

Thème : Gestion pérenne des rivières et de leur ripisylve en zone Natura 2000

Objectif : Être capable de réaliser sur sa ripisylve des actes techniques réglementaires, sécurisés, opérationnels et respectueux du milieu naturel

Intervenants: Landes Nature / ADASEA 32 / Syndicat de rivière du Nord-Ouest Gersois /DDT et ONEMA



# Perspectives

## 2- Gestion des habitats et des espèces

- Animation des MAEC 2018 si disponible
- Suivi des contrats en cours







# Questions

- Modification de la Charte concernant la hêtraie ?

# Contacts

Landes Nature

05 58 85 44 21

Marine HEDIARD – [marine.hediard@landes.chambagri.fr](mailto:marine.hediard@landes.chambagri.fr)

Suzy LEMOINE – [suzy.lemoine@landes.chambagri.fr](mailto:suzy.lemoine@landes.chambagri.fr)

Site internet : [barthesmidouzemarensin.n2000.fr](http://barthesmidouzemarensin.n2000.fr)

Adasea du Gers

05 62 61 79 50

Aurélie BELVEZE – [aurelie.belveze@adasea.net](mailto:aurelie.belveze@adasea.net)

Laurie VASSELIN - [laurie.vasselin@adasea.net](mailto:laurie.vasselin@adasea.net)

Site internet : [gers.n2000.fr](http://gers.n2000.fr)

