



adasea 32



Comité de pilotage local

**Site Natura 2000
Coteaux du Lizet et de l'Osse vers
Montesquiou
FR7300893**

Saint-Arailles, le 27 mars 2017



Préalable : contexte et objectifs sur le site

A – Bilan d'activité et perspectives 2017 (1h15 heure)

1. Actions et résultats
2. Perspectives / Questions / Discussion

B – Intégrer Natura 2000 aux initiatives locales (45 min)

Temps d'échange animé

Préalable : contexte et objectifs sur le site

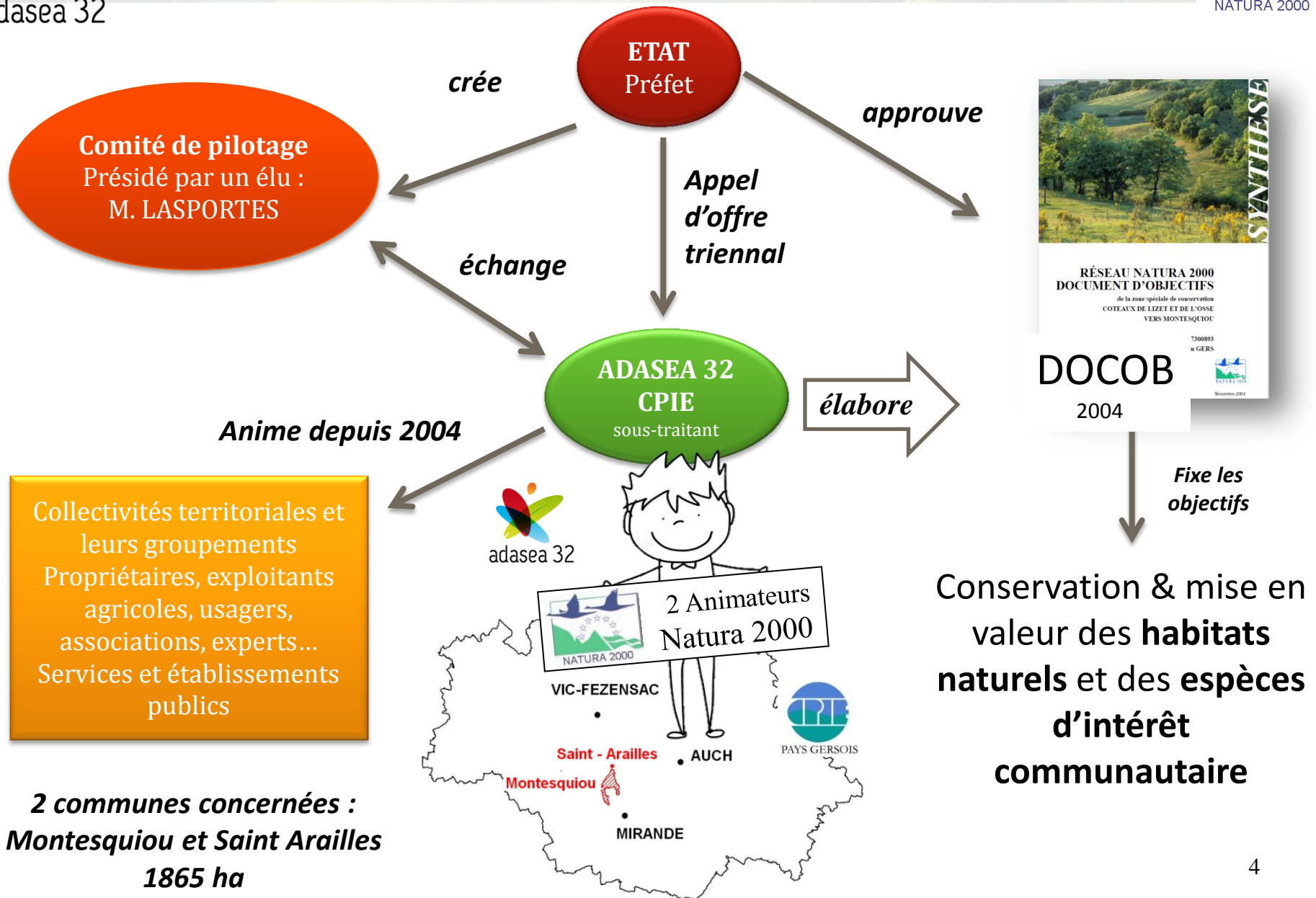
A – Bilan d'activité et perspectives 2017 (1h15 heure)

1. Actions et résultats
2. Perspectives / Questions / Discussion

B – Intégrer Natura 2000 aux initiatives locales (45 min)

Temps d'échange animé

Rappel du contexte de l'animation



Pelouses et landes sèches à Orchidées & Orchis parfumé



Lutte contre la déprise agropastorale :

→ enjeu de soutien des pratiques liées à l'élevage extensif

Préserver le bocage :

→ haies, arbres isolés, alignements, bois de chênes

→ favoriser le maintien de vieux arbres feuillus

+++ Insectes et chauve-souris liés au bocage

Prairie naturelle de fauche



Sofie dans les 2 rivières



Dessins de Jeane Montano-Meunier, extrait de Inventaire de la faune de France, Nathan-MNHN, Paris, 1992.

Préserver le réseau de mares, la qualité de l'eau et des milieux, de l'environnement.

Cistude dans les mares des pâturages



Cuivré des marais dans les prairies humides



Grand Rhinolophe



Vespertilion de Bechstein



Lucane cerf-volant

Préalable : contexte et objectifs sur le site

A – Bilan d’activité et perspectives 2017 (1h15 heure)

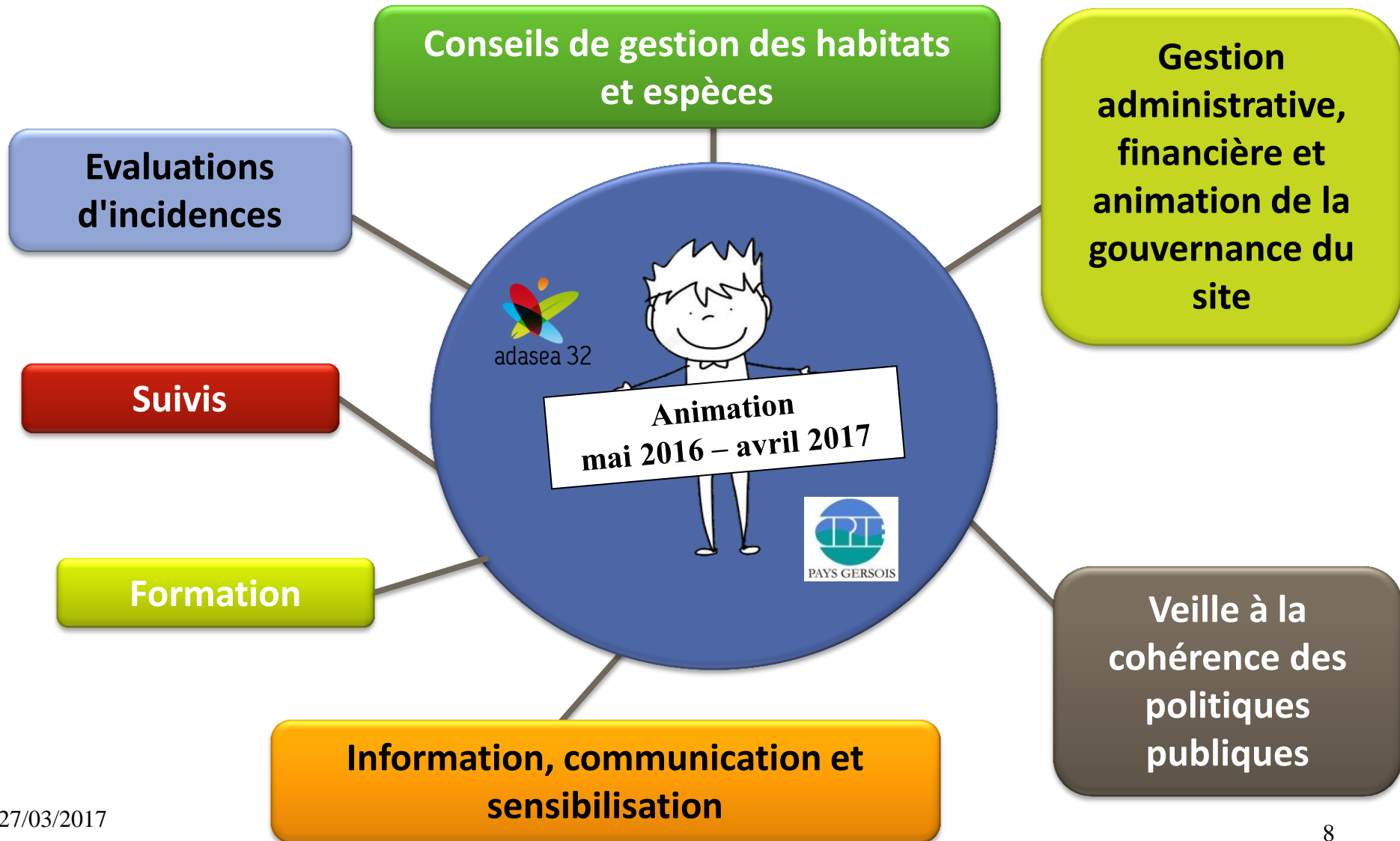
1. Actions et résultats

2. Perspectives / Questions / Discussion

B – Intégrer Natura 2000 aux initiatives locales (45 min)

Temps d’échange animé

Champ d'actions de l'animation





**Résultats des
diagnostics
d'exploitations
agricoles ou de
propriété
en vue d'une
contractualisation**

Bilan contractualisation (au 27 mars 2017)

En 2016 :

**9 Diagnostics réalisés
7 bénéficiaires**

**Depuis 2004 :
65 Diagnostics réalisés**

**Assistance
technique et
administrative
(contrat ou
charte)**

**Rem: *Pour les
MAEC
une partie
financée hors
N2000***



2016

6 contrats MAEC
1 contrat Natura 2000
*2 diagnostic n'ont pas abouti à
de la contractualisation*

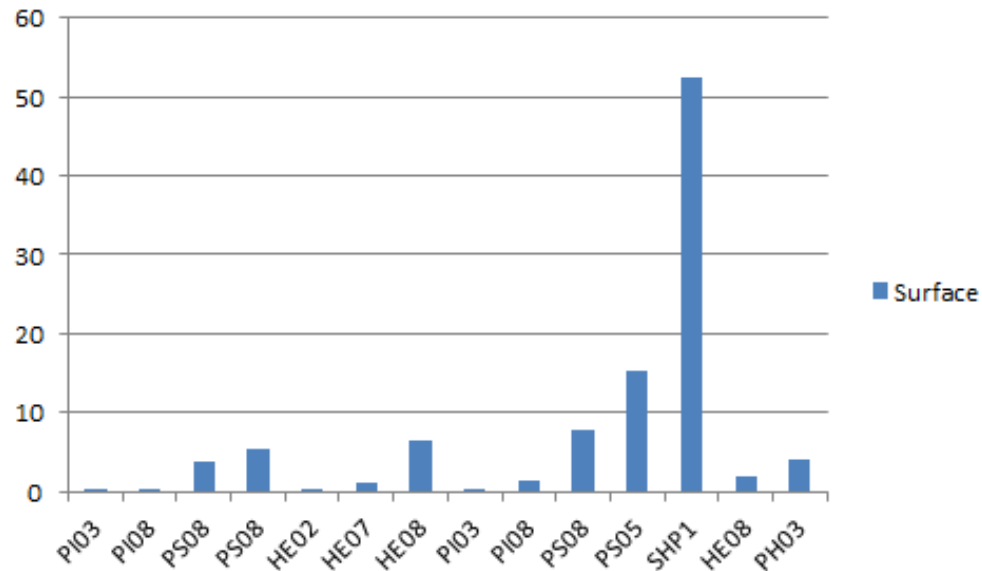
Depuis 2004

15 contrats MAEC en cours
46 engagements MAE t terminés
6 contrats NATURA 2000 *dont 1
en cours*
21 chartes *dont 1 en cours*
*7 contrats d'agriculture durable
terminés*
1 engagement CAB *terminé*
2 engagements PHAE *terminés*

30 mesures proposées

- **Conversion de terres arables (HE):**
 - en prairies
 - en gel herbacé
- **Gestion extensive de Prairies :**
 - Sèches (PS), humides (PH) ou inondables (PI)
 - fauchées
 - pâturées

- **Entretien de haies (HA),**
- **Entretien de mares (PE)**
- **Mesures « système »**
 (SHP: Opération individuelle de maintien des systèmes herbagers et pastoraux et SPE: Opération d'évolution des systèmes polyculture-élevage d'herbivores)



Surfaces engagées en 2016 par type de mesures



adasea 32

Exemple : milieux sous contrats



Lande sèche à genêts et genévriers pâturée – avril 2016



Haie contenue en largeur – avril 2016



Prairie humide - avril 2016

15 bénéficiaires de MAE

- 6 dossiers MAEC 2016 dont 3 renouvellement de 2011 (105 ha dont 52 ha en SHP)
- 9 dossiers MAEC 2015

327 ha sous contrat (surf. graphique) (243 ha en 2015)

- dont 287 ha dans le site Natura 2000 s.s.
- 16 % du territoire du site N2000
- 24 % de la SAU du site N2000 s.s.

Bilan contrats MAEC 2016

(au 15 juin 2016)



6 bénéficiaires
15 en 2015-2016

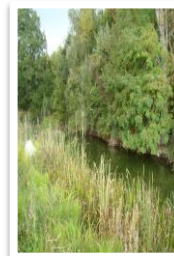


1 réunion d'information
16/03/2016
(10 participants / 58 invitations
pour 2015-2016)



105 ha engagés

- Dont 52 ha en système
- 351 ha pour 2015-2016 (327 en surfacique)



1 mare

- 5 pour 2015-2016



18 engagements souscrits
Soit 39 pour 2015-2016



1,25 km de haies

- Soit 1,61 km pour 2015-2016



Environ 73 546 € mobilisés
pour les agriculteurs

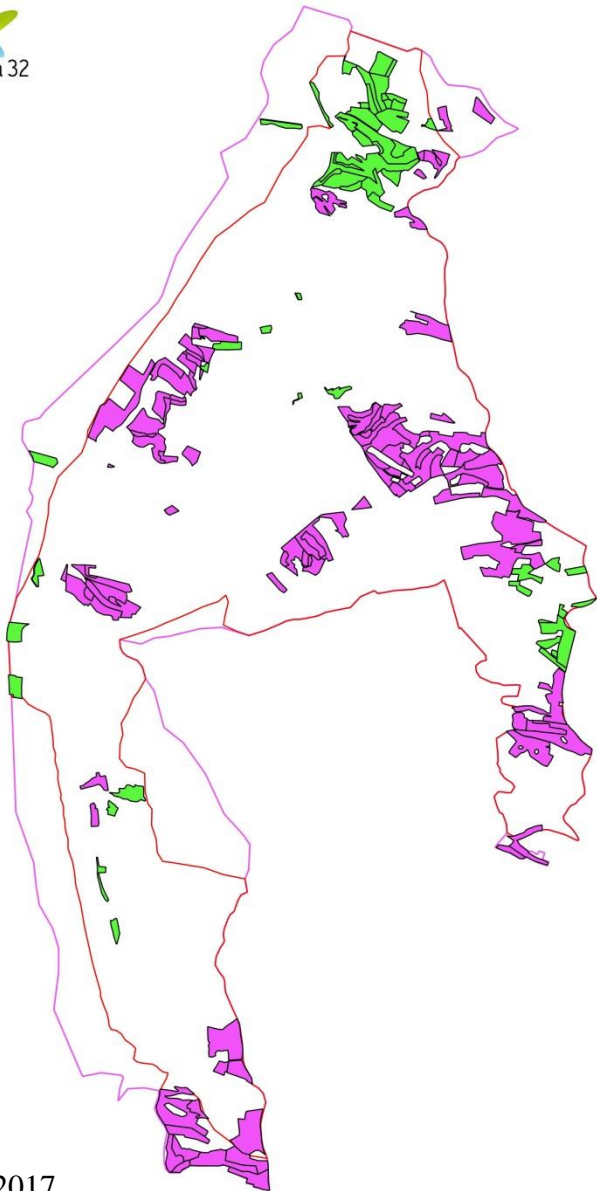
- 204 000 € pour 2015-2016 (89%
de l'enveloppe)




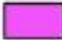


Bilan en cartes



adasea 32



Bilan des contrats MAEC 2015 / 2016

-  Parcelles MAEC 2016-2021
-  Parcelles MAEC 2015-2020
-  Périmètre Natura 2000
-  Périmètre du PAEC

Linéaires et ponctuels non représentés

0 1 km



Carte réalisée par l'ADASEA 32
Date d'édition : mars 2017

27/03/2017

6210 – Pelouses sèches : 62 ha
6510 – Prairies de f auche: 75 ha
6210 x 5130 - Pelouses sèches et landes à
genévrier : 2,3 ha

Contrats forestiers

- Validation des barèmes en mars 2017
- Aucun en cours

1 contrat Ni agricole Ni forestier réalisé et déposé en DDT (1ha41 de gestion et restauration de milieux herbagers : 1800€ sur 5 ans)

- 1 en cours de réflexion

1 charte en cours pour la mairie de Saint-Arailles

22 chartes réalisées depuis 2009 toutes arrivées à échéance

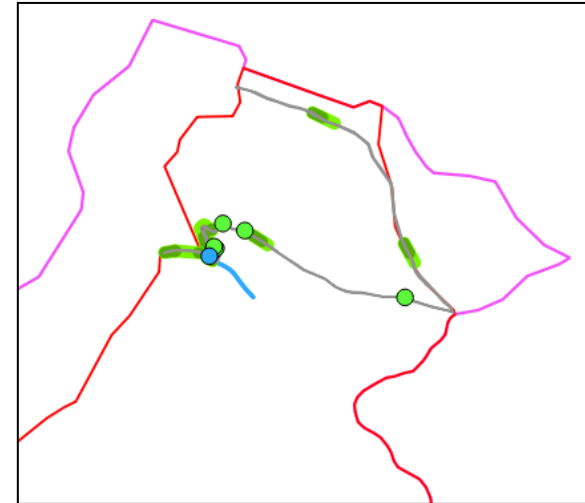
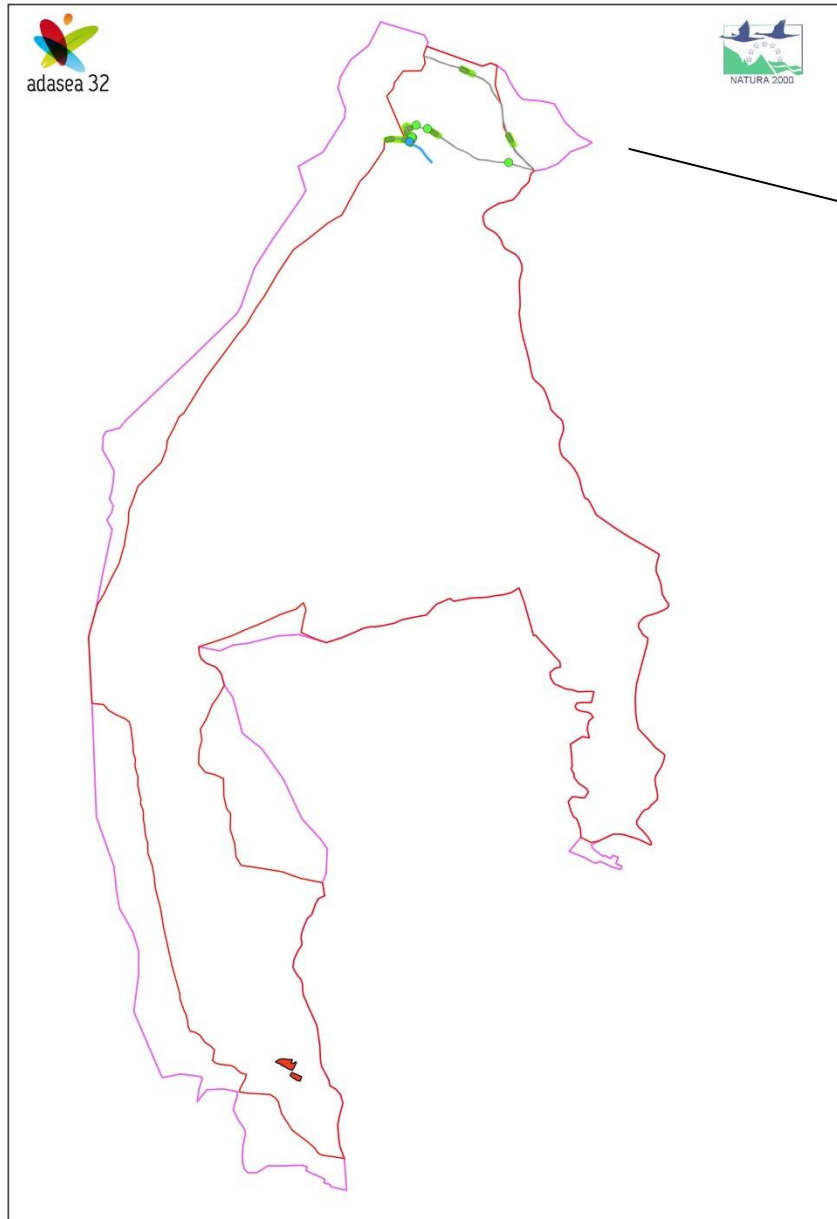
Loi de finances 2017 : taux de compensation aux communes = 22.39 %

Exonération de la taxe sur le foncier non bâti pour les exploitants engagés en MAEc



adasea 32

Bilan en cartes



Bilan des chartes et contrats hors MAEC

- Charte N2000: Point d'eau
- Charte N2000: Arbre
- Charte N2000: zone à chauves-souris
- ▬ Charte N2000 : haie
- Charte N2000 : cours d'eau
- Contrat N2000 Ni Ni en cours

Linéaires et ponctuels non représentés

0 1 km

Carte réalisée par l'ADASEA 32
Date d'édition : mars 2017



Freins aux contrats MAEc

Situation foncière non pérenne sur 5 ans : transmission, reprise, bail...

Contraintes techniques des cahiers des charges

Articulation avec la réglementation PAC, l'éco-conditionnalité, la compatibilité

Plafonnement des contrats MAE à 7600 € par an

Baisse des montants des mesures par rapport aux MAEt

Retard de paiements

Limite des autres outils : En attente des modes opératoires



**Animation foncière
et suivi**

- **Veille régulière** auprès de la SAFER et de la CDOA
- Suivi d'un bail rural à clauses environnementales
- **Accompagnements individuels**
 - suite à une cessation d'activité agricole pour la reprise des parcelles d'habitats d'IC
 - Suite à la reprise de parcelles agricoles habitats d'IC et engagées en MAEC (2 cas)



**Coordination et
intégration du
dispositif N2000
dans les autres
politiques**

- **Participation aux échanges régionaux et inter-régionaux**
 - Réseau régional des animateurs N2000 et DDT échanges téléphoniques et électroniques
 - Réunion MAE
- **Les services de l'État (DDT, DRAAF, DREAL, ASP, ONCFS ...)**
 - Ex: Problème lié aux Numéros Siret pour les Contrat Ni Ni
- **Le Conseil Départemental**
 - CDESI 13 décembre 2016
 - Participation à la politique des ENS
 - Echanges dans le cadre de la préparation d'une formation N2000

- Participation à la réflexion sur la mise en place d'un **projet LIFE**
- Participation sur l'évolution du zonage sur l'ICHN réunion du 18/10/2016 à la DDT
- **Échanges avec les partenaires :**
CRPF, AP32, Conservatoire Botanique, Conservatoire des Espaces Naturels, CATZH, Chambre d'Agriculture, EDE, CFPPA Mirande Syndicat d'initiative...



Evaluation des incidences

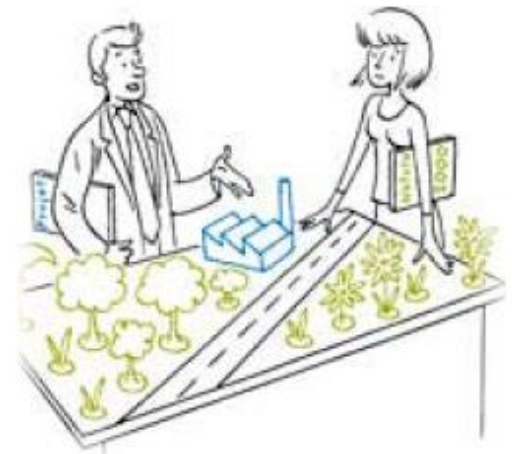


Evaluation des incidences N2000

- **Porter à connaissance auprès des porteurs de projet** (à proximité du site ou éloignés)
- **Appui aux services de l'État** à la demande de la DTT **ou d'autres partenaires** pour l'évaluation des impacts sur les habitats naturels

Ex: Projet de bâtiment agricole,
document d'urbanisme

- Assurer la bonne prise en compte des enjeux de conservation du site dans les évaluations des incidences





- Dépôt proposition formation dans le cadre du programme de formation des acteurs des Natura 2000 de Midi-Pyrénées en octobre 2016
- Montage du programme de formation
- Réponse favorable en décembre 2016 : date de début mars 2017
- **Programmation automne 2017**

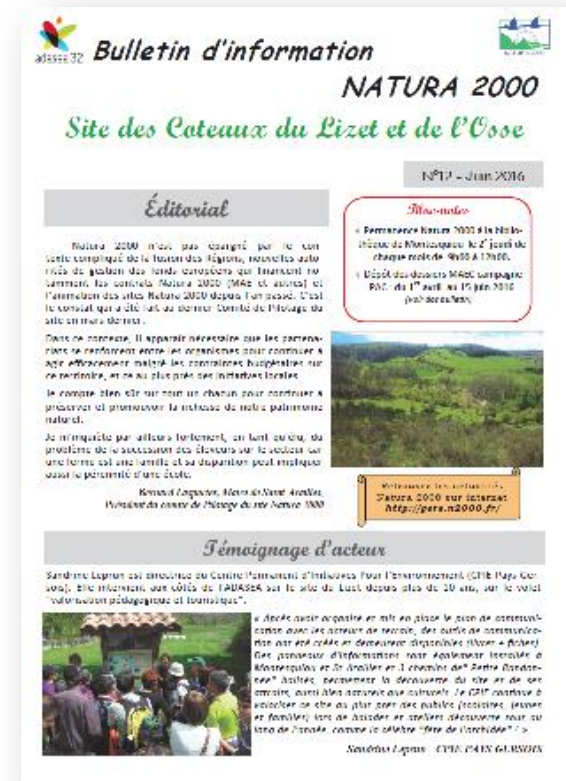


The poster features the logos of adasea (top left), Natura 2000 (top center), and adasea 32 (top right). The main title is 'L'ARBRE DANS TOUS SES ETATS : PATRIMOINE, GESTION, REGLEMENTATION' in large, bold, black letters. Below the title is a black and white illustration of a large, spreading tree. A central box contains the following text: 'FORMATION', 'LE MERCREDI 09 NOVEMBRE 2016 DE 9H00 A 17 H', 'À MONTESQUIOU', and '(RENDEZ-VOUS : SALLE DE L'ANCIEN PRESBYTERE, A COTE DE L'EGLISE)'. Below this box, it states 'SITE NATURA 2000 DES COTEAUX DU LIZET ET DE L'OSSE VERS MONTESQUIOU' and 'A DESTINATION DES HABITANTS DE MONTESQUIOU ET SAINT-ARAILLES, DES ELUS ET DES GESTIONNAIRES DES ESPACES BOISES'. At the bottom, it provides contact information: 'Pour plus d'informations ou pour participer, contactez les animatrices du site Natura 2000 : Laurie Vasselín ou Aurélie Belvéz à l'ADASEA du Gers au 05 62 61 79 50 AVANT LE 04 NOVEMBRE 2016'.



**Information,
communication,
sensibilisation**

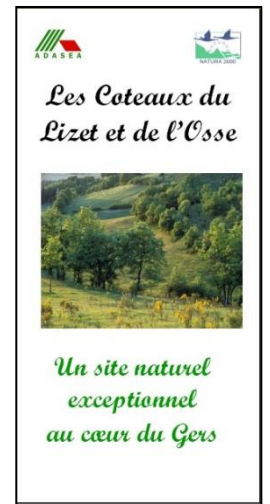
- **Une permanence NATURA 2000 :**
 - tous les 2ième jeudis matin de chaque mois, à la bibliothèque de Montesquiou
- **Permanence téléphonique :**
 - Suivi des dossiers en cours, information sur le site, liens avec personnes ressources ...
- **Rencontres bureau et terrain**
- **Bulletin d'information annuel d'ici fin juin : témoignage d'acteur? Articles? Pas d'envoi papier car pas de budget**
- **Gazette de l'ADASEA**



Actions de communication

Rappels : toujours d'actualité

- Plaqueette d'information du site
- Plan de communication (CPIE)
 - Guide d'information
 - Panneaux d'informations
 - Sentiers de randonnée
- Site Internet : <http://gers.n2000.fr/>
- Mallette outil





PAYS GERSOIS

Actions de sensibilisation



Animation pédagogique auprès des scolaires

- **Thème: l'eau** (idem 2015)
L'eau dans la nature, l'eau domestique et l'eau milieu de vie
- **2 séances en classe et 1 sortie terrain**

École de Lasséran

CE1-CE2 : 20 élèves

École d'Ordan Larroque

CP-CE1 : 23 élèves





PAYS GERSOIS

Actions de sensibilisation



Animation pédagogique auprès d'une 20aine d'enfants

Vacances Toussaint

- Découverte de la forêt et notamment des champignons
- Balade PR de St Arailles / enquête / atelier création d'une chaîne alimentaire





PAYS GERSOIS

Actions de sensibilisation



- **Animation grand public**

11ième Fête des orchidées à Saint Arailles
CPIE & Association Botanique Gersoise

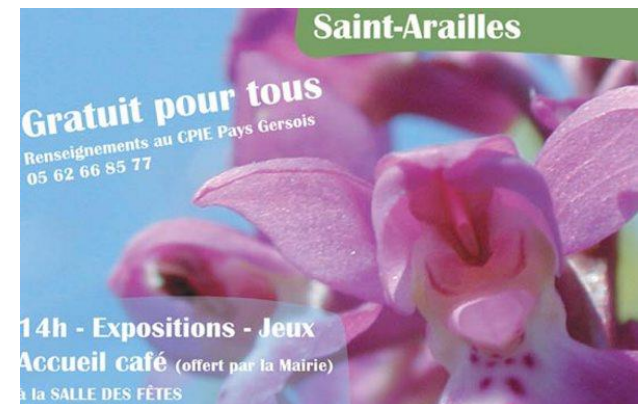
80 participants : Forte participation

1 exposition photographique de l'ABG +
plantes exotiques envahissantes

stands d'information + documentation

jeux : salle des fêtes

Balades animées par bénévoles :
recherche, l'observation et l'identification
des orchidées sur site – 16 espèces





PAYS GERMOIS

Actions de sensibilisation




- **Point presse** (26 avril 2016)

Article sur les randonnées du Gers

Rencontre avec :

Mme Raphaëlle Lequai du CDTL

Mr Kies Verplanke, journaliste pour le magazine
« Reisgids » et son photographe



**Gestion
administrative,
financière et
animation de la
gouvernance du site**

- Organisation et animation du comité de pilotage
- Gestion administrative et financière
- Suivi de la mise en œuvre du DOCOB
- Bilan annuel

Préalable : contexte et objectifs sur le site

A – Bilan d’activité et perspectives 2017 (1h15 heure)

1. Actions et résultats

2. Perspectives / Questions / Discussion

B – Intégrer Natura 2000 aux initiatives locales (45 min)

Temps d’échange animé

- **MAEC 2017 : un nouveau PAEc déposé le 02 janvier 2017 sur le même territoire**

Concerne les années 2017-2018-2019

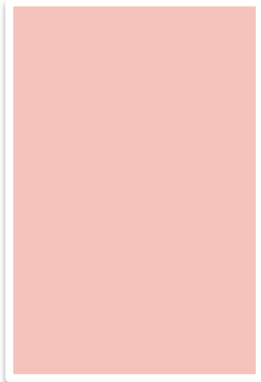
- Priorisation des mesures à engager



- **Prévisionnel :**

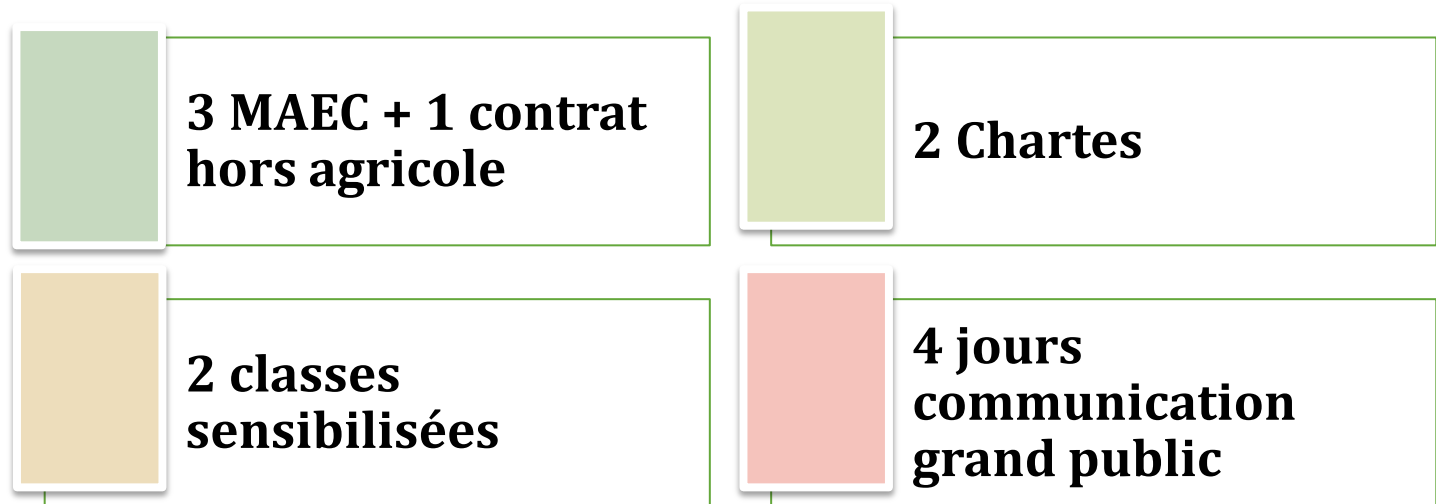


2017-2018-2019 : 2
agriculteurs chaque
année



Enveloppe demandée :
40 358€ pour 5 ans pour tout le
territoire
(2015-2016 : 230 000€)

- Tranche du marché juillet 2017-juin 2018 : baisse des moyens alloués : 21 010 €HT (prév. initial : 22974 €HT) demandés (MAEc avril 2017-mars 2018)
- Prévisionnel au 23 mars 2017



- Poursuite animation générale

Préalable : contexte et objectifs sur le site

A – Bilan d'activité et perspectives 2017 (1h15 heure)

1. Actions et résultats
2. Perspectives / Questions / Discussion

B – Intégrer Natura 2000 aux initiatives locales (45 min)

Temps d'échange animé

Intégrer Natura 2000 aux initiatives locales ?



adasea 32



Merci de votre participation

Site Natura 2000
des Coteaux du Lizet
et de l'Osse vers Montesquiou

ADASEA DU GERS

MAISON DE L'AGRICULTURE - Route de Mirande - BP 70161 - 32003 AUCH CEDEX

05 62 61 79 50 - Mail : a032@adasea.net

Site : gers.n2000.fr