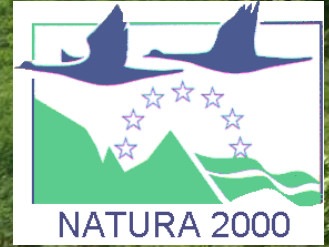




adasea 32



**Comité de pilotage local**

**Site Natura 2000  
Coteaux du Lizet et de l'Osse vers  
Montesquiou  
FR7300893**

Saint-Arailles, le 22 mars 2018, 10h-12h



Préalable : contexte et objectifs sur le site - *10 min*

## A – Bilan d’activité 2017/18 et perspectives 2018/19

1. Actions et résultats - *45 min*
2. Perspectives et discussions - *35 min*

## B – Inscription du lac du Lizet au Plan départemental des espaces, sites et itinéraires du Conseil Départemental du Gers

1. Présentation par Sylvie Sonneville, Chef du service Actions Educatives, Sportives et Jeunesse au CD32 - *15 min*
2. Animation d’une discussion autour du projet - *15 min*

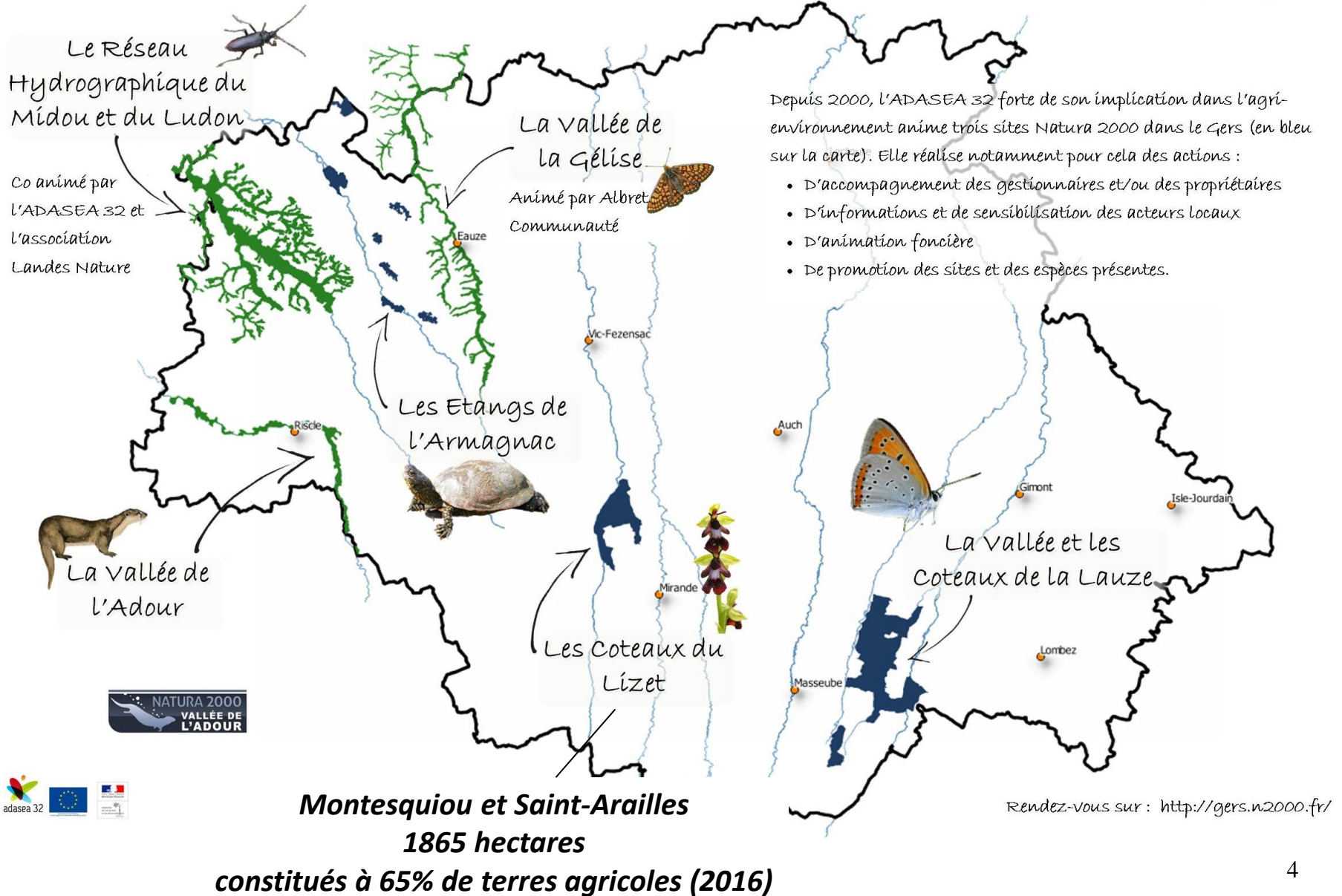
## **Préalable : contexte et objectifs sur le site** (10 min)

### A – Bilan d’activité 2017/18 et perspectives 2018/19

1. Actions et résultats (45 min)
2. Perspectives et discussions (35 min)

### B – Inscription du lac du Lizet au Plan départemental des espaces, sites et itinéraires du Conseil Départemental du Gers

1. Présentation par Sylvie Sonneville, Chef du service Actions Educatives, Sportives et Jeunesse au CD32 (15 min)
2. Animation d’une discussion autour du projet (15 min)



Pelouses et landes sèches à Orchidées & Orchis parfumé



## Lutte contre la déprise agropastorale :

→ enjeu de soutien des pratiques liées à l'élevage extensif

## Préserver le bocage :

→ haies, arbres isolés, alignements, bois de chênes

→ favoriser le maintien de vieux arbres feuillus

**+++ Insectes et chauve-souris liés au bocage**

Prairie naturelle de fauche



Cistude dans les mares des pâturages



Cuivré des marais dans les prairies humides



Préserver le réseau de mares, la qualité de l'eau et des milieux, de l'environnement.



Grand Rhinolophe



Vespertilion de Bechstein

Sofie dans les 2 rivières

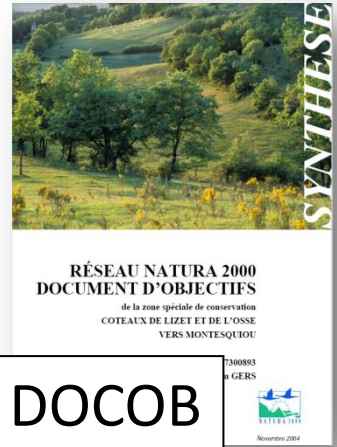
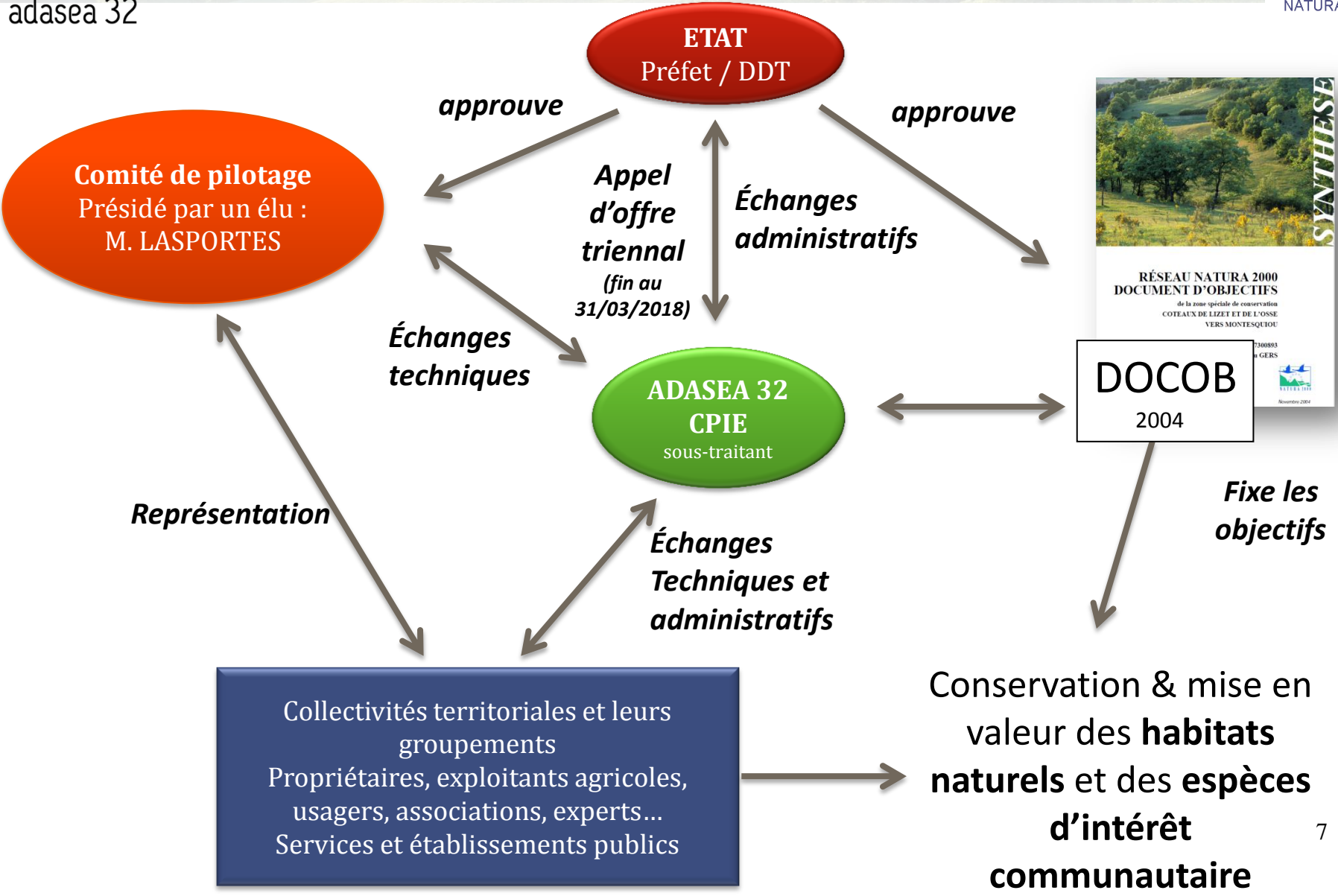


*Dessins de Jeane Montano-Meunier, extrait de Inventaire de la faune de France, Nathan-MNHN, Paris, 1992.*



Lucane cerf-volant

# Le dispositif Natura 2000



# Champ d'actions de l'animation

**Conseils de gestion des habitats  
et espèces  
CONTRACTUALISATION**

**Appui aux  
évaluations  
d'incidences N2000**

**Gestion  
administrative,  
financière et  
animation de la  
gouvernance du site**

**Suivis**

**Formation**



**Recherche de  
financements  
pour la mise en  
œuvre des actions  
du DOCOB**

**Information,  
communication et  
sensibilisation**

**Veille à la cohérence  
des politiques  
publiques**



Préalable : contexte et objectifs sur le site (10 min)

## **A – Bilan d’activité 2017/18 et perspectives 2018/19**

### **1. Actions et résultats (45 min)**

2. Perspectives et discussions (35 min)

B – Inscription du lac du Lizet au Plan départemental des espaces, sites et itinéraires du Conseil Départemental du Gers

1. Présentation par Sylvie Sonneville, Chef du service Actions Educatives, Sportives et Jeunesse au CD32 (15 min)

2. Animation d’une discussion autour du projet (15 min)

## En 2017

**4 Diagnostics réalisés**  
**2 bénéficiaires**  
**4,52 ha (dont 1,58 d'IC ou PR)**

## Depuis 2004

**69 Diagnostics réalisés**

**Assistance technique et administrative (contrats ou charte)**



**Rem: Pour les MAEC une partie financée hors N2000**



## En 2017

**1 bénéficiaire MAEC**  
**1 contrat 'ni-ni'**  
**2 accompagnements de transfert MAEC**  
*2 diagnostics n'ont pas abouti à de la contractualisation*

## Depuis 2004

**16 contrats MAEC en cours**  
*46 engagements MAEC terminés*  
**2 contrats 'ni-ni' en cours**  
*5 contrats ni-ni terminés*  
**1 charte en cours**  
*20 chartes terminées*  
*7 contrats d'agriculture durable terminés*  
*1 engagement CAB terminé*  
*2 engagements PHAE terminés*  
**0 contrat forestier**

30 mesures  
proposées

## MAEC = Mesure Agri-Environnementale et Climatique

- **Conversion de terres arables (HE):**
  - en prairies
  - en gel herbacé
- **Gestion extensive de Prairies :**
  - Sèches (PS), humides (PH) ou inondables (PI)
  - fauchées
  - pâturées

- **Entretien de haies (HA),**
- **Entretien de mares (PE)**
- **Mesures « système »**

(SHP: Opération individuelle de maintien des systèmes herbagers et pastoraux et  
SPE: Opération d'évolution des systèmes polyculture-élevage d'herbivores)

Enveloppe disponible :  
23000 €  
(demandée : 20969 €)

Démarchage de  
11 bénéficiaires  
potentiels

1 bénéficiaire  
2 engagements

2,76 ha convertis en  
herbe + 1 mare

5527 euros sur 5 ans  
(sous-consommation de  
l'enveloppe de 17000€)



adasea 32

# Exemple : milieux sous contrats



NATURA 2000



Conversion de terre arable en prairie HE02 - MAEC 2017



Lande sèche à genêts et genévriers pâturée – MAEC 2016



Haie contenue en largeur – MAEC 2016 13

## 16 dossiers MAEC

- 1 dossier en 2017 (bénéficiaire en 2016)
- 6 dossiers MAEC 2016 dont 3 renouvellements de 2011
- 9 dossiers MAEC 2015

## 330 ha sous contrat (surf. graphique) (243 ha en 2015, 327 ha en 2016)

- Dont 52 ha en système
- 354 ha avec les superpositions d'engagements sur des parcelles en SHP

# Bilan des MAEC en cours



15 bénéficiaires



2 réunions  
d'information  
10 participants pour 58  
invitations pour 2015-2016

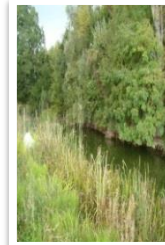


329 ha engagés dont  
290 ha dans le site  
Natura 2000 s.s.

→ 24% de la SAU du site Natura  
→ 20% du territoire PAEC CLOM



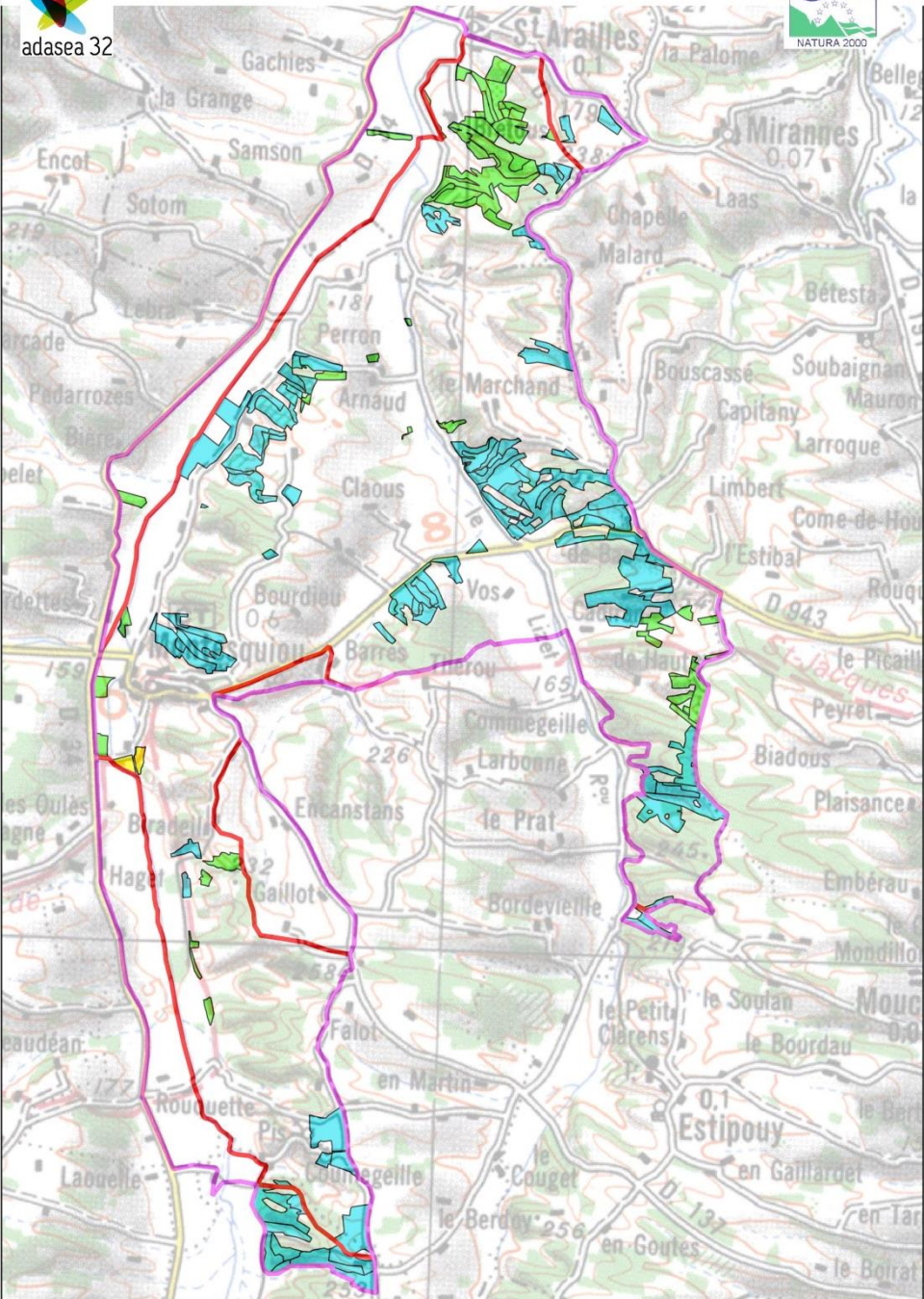
41 engagements  
souscrits



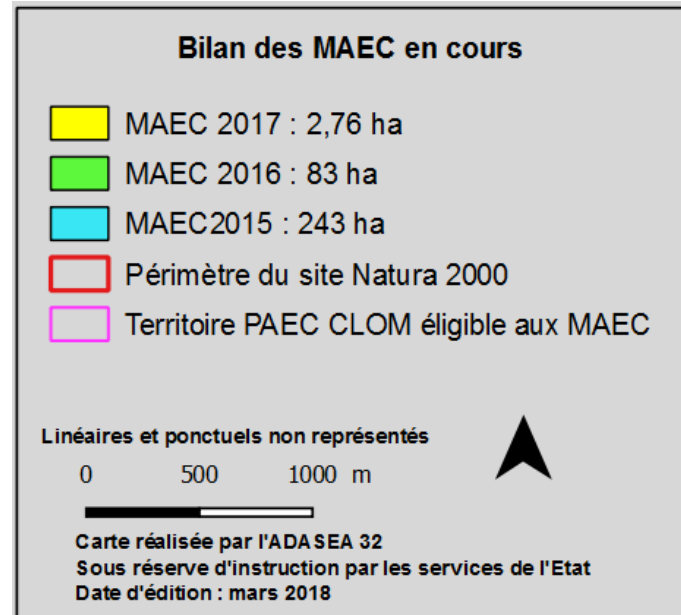
6 mares  
1,61 km de haies



Environ 209 500 €  
mobilisés pour les  
agriculteurs



# Localisation des MAEC en cours





# Bilan contrats hors MAEC et Charte en cours

## 2 contrats Ni agricole Ni forestier déposés en DDT

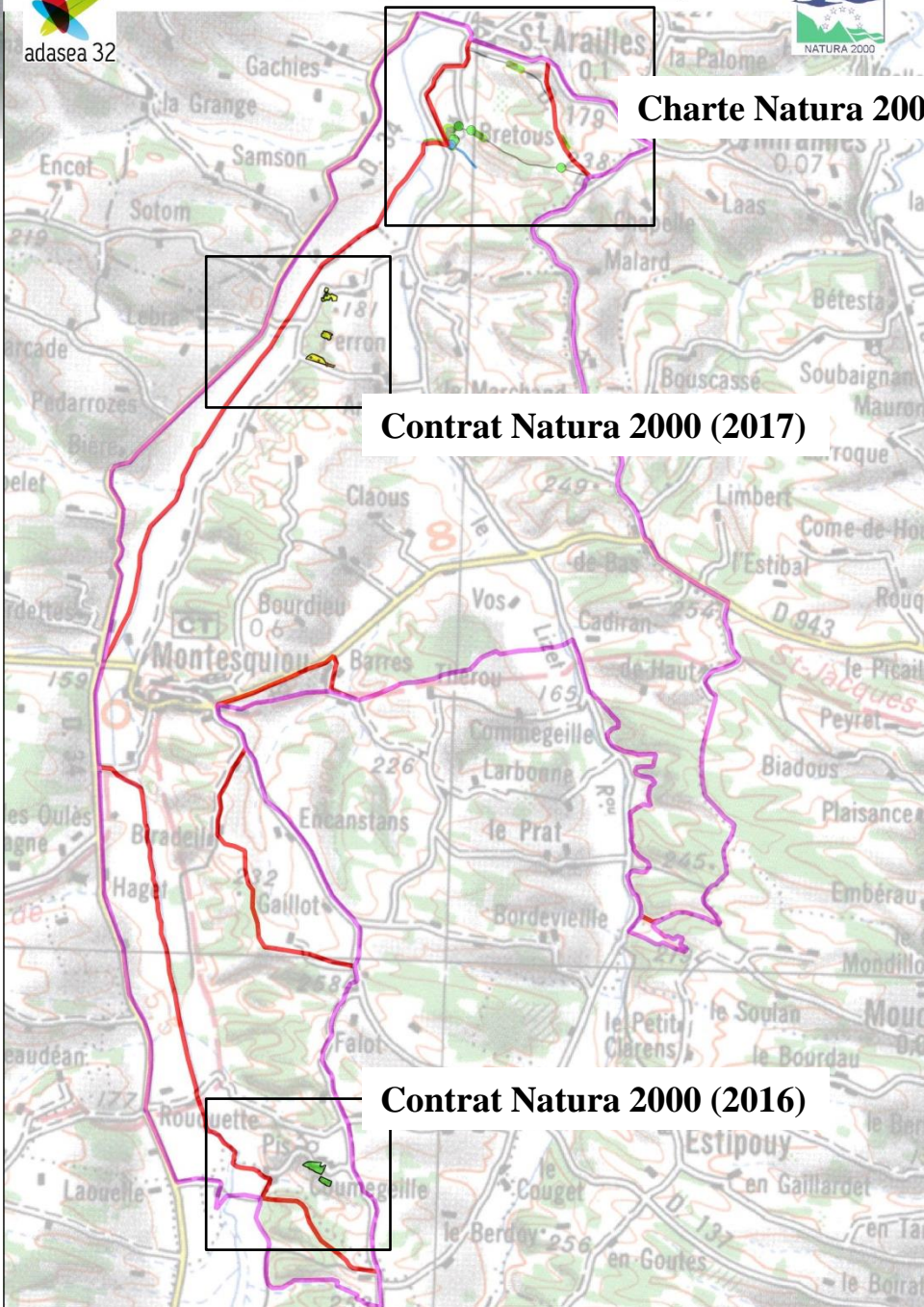
- 2016-2017 → **3,17 ha** : restauration, gestion par fauche ou débroussaillage de milieux herbagers  
20 350€ (total 5 ans)
- Depuis 2004 : 5 bénéficiaires, 2 actuels avaient déjà bénéficié d'un contrat

## 1 charte en cours depuis 2016, Commune de St-Arailles Pas de nouvelle Charte en 2017

- 22 chartes réalisées depuis 2009 sont toutes arrivées à échéance

## 0 contrat forestier

- 1 projet en cours de réflexion



# Localisation des contrats hors MAEC et Charte en cours

(Année de contractualisation)



*Adasea, 25/07/2017*

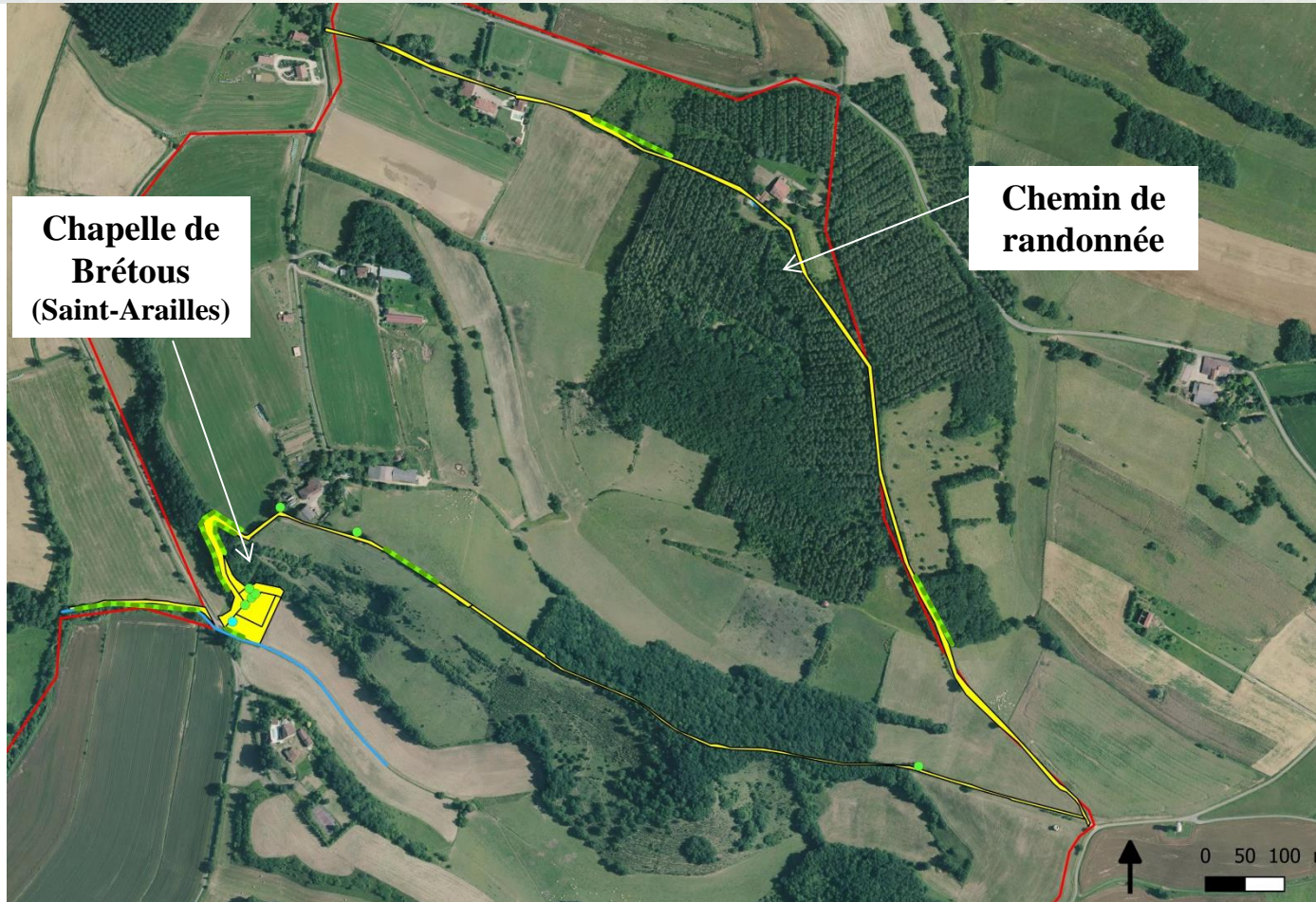


*Adasea, 07/09/2017*



**Contrat de gestion par une fauche  
d'entretien des milieux ouverts  
2017**

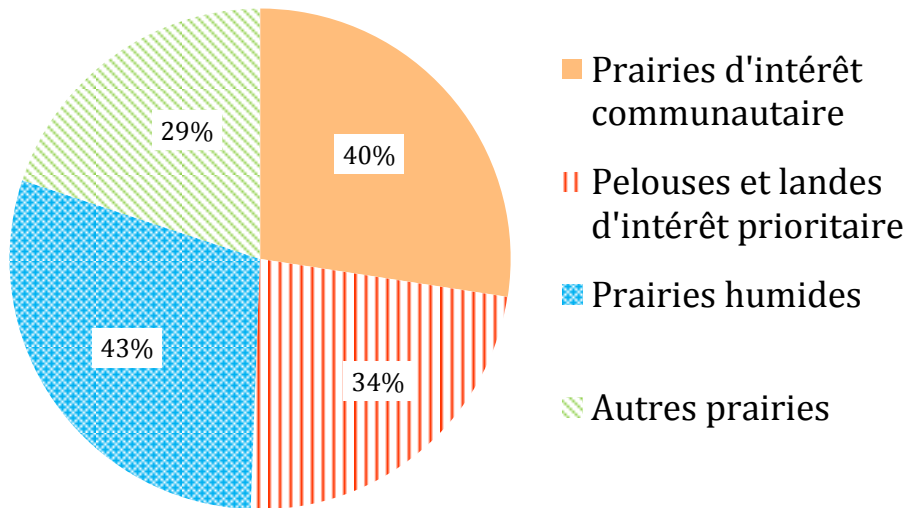
**Parcelle forestière n'ayant pas  
abouti à un contrat cette année**



- Cours d'eau : absence de traitement chimique à moins de 10m, pas de curage sans consultation
- 'fontaine' (idem cours d'eau)
- Arbre à maintenir
- Haies et talus boisés : maintien. Absence d'entretien entre le 15 avril et 15 août
- Parcelles engagées
- Périmètre Natura 2000

- 334 ha engagés** (principalement MAEC) dont 294 ha engagés dans la zone Natura 2000 au sens strict  
**16% du territoire du site N2000**  
**24% de la SAU** (1222ha en 2016 d'après le RPG)

Proportion des engagements par milieux



Habitats naturels sous engagement	
Prairies	Landes
76 ha	65 ha

Habitats naturels sous engagement	
Prairies humides	Autres prairies
19 ha	55 ha

**141 ha d'intérêt communautaire  
ou prioritaire engagés soit 37%**

<b>6210 - Pelouses sèches</b>	<b>6220 - Parcours substeppiques de graminées et annuelles</b>	<b>6510 – Prairie de fauche</b>	<b>6210 x 5130 – Pelouses sèches et landes à genévrier</b>
62,59 ha 19%	0% (habitat ponctuel)	75,71 soit 40%	2,47 ha soit 12%

## Freins aux contrats

**Situation foncière non pérenne sur 5 ans : transmission, reprise, bail...**

**Contraintes techniques des cahiers des charges MAEC**

**Articulation avec la réglementation PAC, l'éco-conditionnalité, la compatibilité**

**Modes opératoires paru tardivement et lourdeur administrative des contrats hors MAE**

**Montants des mesures et plafonnement des contrats MAEC à 7600 € par an**

**Retard de paiements / avance de trésorerie à faire**



**Bilan de l'animation  
hors contrat**



- **Veille régulière** auprès de la SAFER et de la CDOA
- **Accompagnements individuels**
  - suite à une cessation d'activité agricole pour la reprise des parcelles d'habitats d'IC
  - suite à la reprise de parcelles agricoles habitats d'IC et engagées en MAEC
  - adaptation des pratiques

# Coordination et intégration du dispositif N2000

- **Participation aux échanges régionaux et interrégionaux**
  - Réseau régional des animateurs N2000 et DDT
    - 2 jours de rencontres Région Occitanie*
    - 1 réunion de l'association des animateurs N2000*
    - Participation aux autres COPILs gersois*
  - Réunion MAE
- **Echanges avec les services de l'État**  
(DDT, DRAAF, DREAL, ASP, ONCFS ...)  
*ex: Remplissage des Formulaires Standards de Données*

# Coordination et intégration du dispositif N2000

- **Conseil Départemental**

*1 commission CDESI*

*Participation à la politique des ENS*

*Contacts intervenant Formation N2000*

- Contribution au dossier du **projet LIFE** porté par l'ADASEA

- **Échanges avec les partenaires :**

CRPF, AP32, Conservatoire Botanique, Conservatoire des Espaces Naturels, CATZH, Chambre d'Agriculture, EDE, CFPPA Mirande, Syndicat d'initiative...

# Evaluation des incidences N2000

- **Porter à connaissance auprès des porteurs de projet** (à proximité du site ou éloignés)
- **Appui aux services de l'État** à la demande de la DTT **ou d'autres partenaires** pour l'évaluation des impacts sur les habitats naturels

ex: Projets de construction

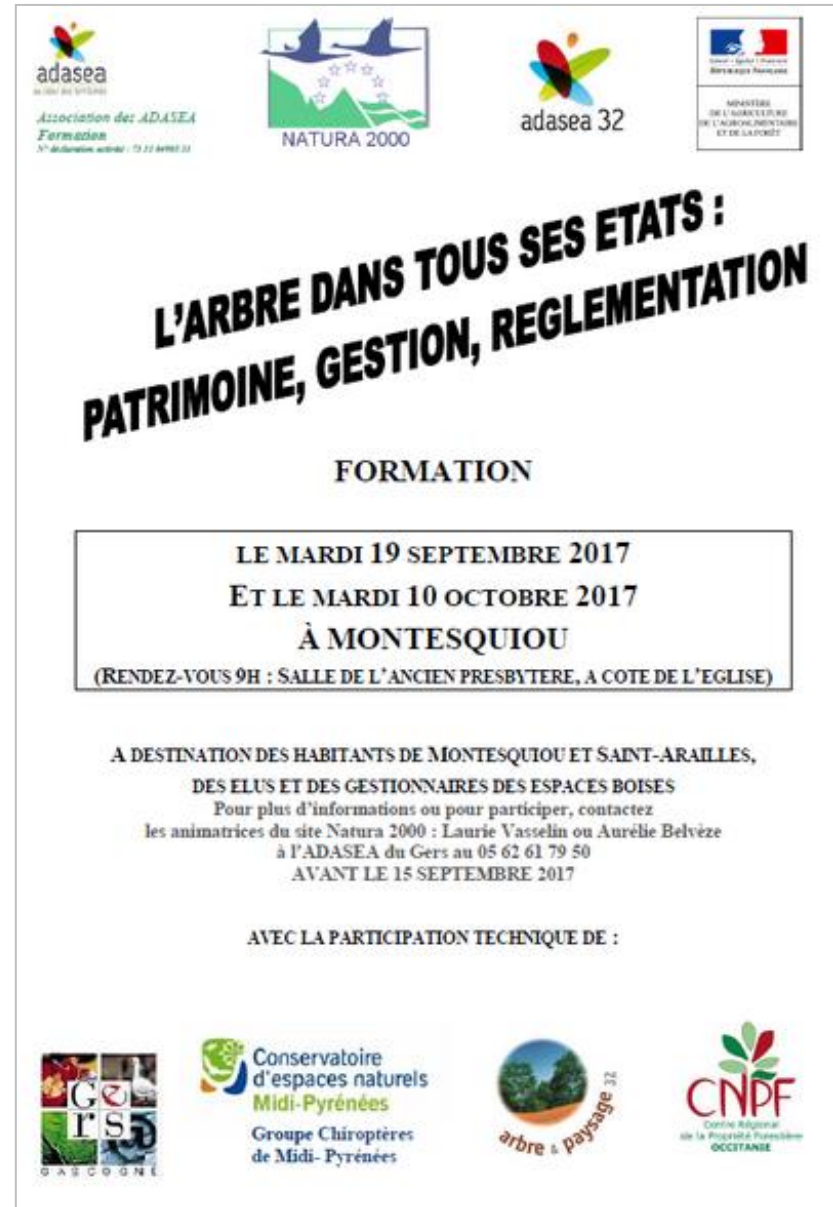
- Assurer la bonne prise en compte des enjeux de conservation du site dans les évaluations des incidences



# Retours de la formation

- 4 Objectifs pédagogiques
  - 18 personnes
  - 2 journées

<http://gers.n2000.fr/les-actions/la-formation>



adasea  
Association des ADASEA  
Formation  
N° de déclaration activité : 73 31 04905 31

NATURA 2000

adasea 32

MINISTÈRE DE L'AGRICULTURE, DE LA PÊCHE ET DE LA FORÊT

## L'ARBRE DANS TOUS SES ETATS : PATRIMOINE, GESTION, REGLEMENTATION

### FORMATION

LE MARDI 19 SEPTEMBRE 2017  
ET LE MARDI 10 OCTOBRE 2017  
À MONTESQUIOU  
(RENDEZ-VOUS 9H ; SALLE DE L'ANCIEN PRESBYTÈRE, A CÔTÉ DE L'ÉGLISE)

A DESTINATION DES HABITANTS DE MONTESQUIOU ET SAINT-ARAILLES,  
DES ELUS ET DES GESTIONNAIRES DES ESPACES BOISÉS  
Pour plus d'informations ou pour participer, contactez  
les animatrices du site Natura 2000 : Laurie Vasselín ou Aurélie Belvèze  
à l'ADASEA du Gers au 05 62 61 79 50  
AVANT LE 15 SEPTEMBRE 2017

AVEC LA PARTICIPATION TECHNIQUE DE :

GIS  
GASCONE

Conservatoire  
d'espaces naturels  
Midi-Pyrénées  
Groupe Chiroptères  
de Midi-Pyrénées

arbre & paysage 32

CNPF  
Centre Régional  
de la Forêt Publique  
OCCITANIE

- **Session 1**

## L'arbre en campagne

*Bruno Sirvens, Arbre et Paysage 32*

## Les chauves-souris : des animaux utiles, fascinants et sensibles

*Annie Pavan, Groupe Chiroptères Midi-Pyrénées*

## Gestion de linéaires boisés : entretien du GR (terrain)

*Benoît Thore du CD32 et les équipes techniques*





adasea 32

# Retours de la formation



- **Session 2**

## Éléments de réglementation forestière

*Michel Lans, DDT 32*

## L'arbre dans la Politique Agricole Commune et Contrats Natura 2000

*Aurélie Belvèze, Adasea du Gers*

## Gestion forestière et biodiversité

*Ludovic Champfaily, CRPF*

## Visite d'une chênaie aux abords du lac du Lizet

*Animée par le CRPF*



- + amélioration des connaissances et création de supports
  - ++ discussions et rencontres entre acteurs locaux → renfort des partenariats
- Pour la suite : démonstrations de taille?

## Animation pédagogique auprès des scolaires

- Thème: **biodiversité** (l'Eau en 2016)
- Séances en classe et 2 sorties terrain (Chapelle de Bretous et Lac du Lizet)
- 31 élèves

**École primaire de Riguepeu**

GS-CP-CE1 : 11 élèves

**École maternelle de Saint  
Jean le Comtal**

GS : 20 élèves





PAYS GERMOIS

# Actions de sensibilisation



## Atelier loisirs jeunes

« Le Lizet en fleur » le 12 avril 2017



- 1 journée, 20 enfants
- Parcours avec dix épreuves (biodiversité)



PAYS GERMOIS

# Actions de sensibilisation



## Animation grand public

12<sup>ème</sup> Fête des orchidées 1<sup>er</sup> mai 2017

CPIE & Association Botanique Gersoise

- 80 participants :  
Forte participation
- 1 exposition photographique  
stands d'information + jeux :  
salle des fêtes
- Balade animée par bénévoles  
très appréciée du public





PAYS GERSOIS

# Actions de sensibilisation



## Intégration dans les événements locaux

### Balade « Fête de la Madeleine » à Montesquiou

le 22 juillet 2017

- 3h de promenade
- 5 personnes
- Itinéraire : village de Montesquiou - Lac du Lizet via le GR- retour village
- Thème: les richesses faunistiques et floristiques du site Natura 2000

**CPIE Pays Gersois** 20 juillet · 🌐

Inscrivez-vous pour notre balade au lac du Lizet, organisée à l'occasion de la Foire de la Madeleine, samedi 22 juillet à Montesquiou ! Rendez-vous à 9h à la Halle ; venez nombreux !  
<http://www.comitedesfetesmontesquiou.fr/>

Foire de la Madeleine - Centre permanent d'initiatives pour l'environnement

Venez nombreux à la randonnée nature au lac du Lizet organisée par le CPIE Pays Gersois à l'occasion de la Foire de la Madeleine à Montesquiou !

CPIE32.ORG

216 personnes atteintes [Booster la publication](#)

## Intégration dans les événements locaux

« Comment polluer moins chez nous et ailleurs »  
organisé par l'association Chez les voisins,

le 17 septembre 2017

- Film - discussion
- jeux



- **Une permanence NATURA 2000 :**  
tous les 2<sup>ème</sup> jeudi matin de chaque mois, à la bibliothèque de Montesquiou
- **Permanence téléphonique :**  
Suivi des dossiers en cours, information sur le site, liens avec personnes ressources
- **Rencontres bureau et terrain**
- **Bulletin d'information annuel**  
*en cours*



**Bulletin d'information**  
**NATURA 2000**  
*Site des Coteaux du Lizet et de l'Osse*

N°13 - Juin 2017

**Éditorial**

Sur notre site Natura 2000, comme sur de nombreux territoires du Gers, l'articulation et la cohésion entre les différentes politiques publiques en matière d'environnement, de forêt, d'agriculture ou d'urbanisme restent difficiles à appréhender malgré les efforts de la DDT et de l'ADASEA pour répondre aux interrogations de chacun.

Les refus des projets de constructions ont particulièrement fait réagir sur le dispositif Natura 2000 cette année. Je tiens à préciser que ce dispositif ne régit pas les constructions qui relèvent d'un ensemble de réglementations. Je salue à ce titre l'accessibilité et le travail de proximité mené par les animatrices de l'ADASEA avec les locaux.

Au sein de ce mille-feuille réglementaire, je souhaite particulièrement mettre en garde les agriculteurs sur la notion de 'prairies Sensibles' introduite par la réforme de la Politique Agricole Commune depuis 2015 qui concerne les sites Natura 2000. Vous trouverez dans ce bulletin un article sur le sujet.

Je souligne l'intérêt du Comité de Pilotage Local de rassembler autour des problématiques locales les partenaires institutionnels, élus ou citoyens pour mener une réflexion approfondie sur les enjeux majeurs de protection et valorisation de notre patrimoine naturel. Je ne peux que vous inviter à vous impliquer dans cette démarche en participant à cette réunion annuelle ou en vous engageant dans les contrats ou charte Natura 2000.

Je suis convaincu que la richesse floristique et faunistique de nos campagnes mérite d'être préservée dans notre intérêt et celui des générations futures. Le dispositif Natura 2000 est là pour nous aider dans ce sens.

Bernard Laspertes, Maire de Saint-Arailles,  
Président du comité de Pilotage du site Natura 2000

**Déc-roseo**  
Permanence Natura 2000 à la bibliothèque de Montesquiou le 2<sup>ème</sup> jeudi de chaque mois de 9h00 à 12h00.  
Dépôt des dossiers MAEC : à partir d'avril 2018  
Retrouvez les actualités du site natura sur internet  
<http://gers.n2000.fr>

**Témoignage d'acteur**

Dans le cadre de la formation de nos étudiants au BTS Gestion et protection de la nature, nous souhaitons leur faire appréhender la notion de concertation entre acteurs. L'outil Natura 2000 apparaît comme un support pertinent pour leur faire aborder cette démarche.

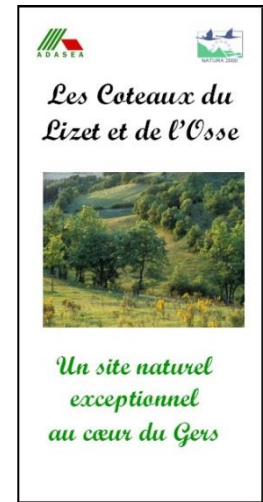
C'est pourquoi nous conduisons, en partenariat avec l'ADASEA 32, chaque année, une mise en pratique autour d'un site Natura 2000. Cette année, et pour la deuxième fois, les étudiants ont travaillé sur le site "Coteaux du Lizet et de l'Osse". Grâce à la rencontre et une enquête conduite auprès de différents acteurs concernés par le site, ils peuvent mieux appréhender et comprendre la réalité de la gestion d'un site naturel. La rencontre et l'échange avec les acteurs est toujours une expérience très formatrice et riche pour nos stagiaires. Et l'analyse et la restitution qui est faite des enquêtes les ouvrent à la compréhension de la nécessaire concertation entre des acteurs aux enjeux et usages différents d'un même territoire.

Je souhaite profiter de ce bulletin pour remercier chaleureusement toutes les personnes qui ont accepté, cette année encore, de se prêter au jeu et qui ont pris le temps de recevoir nos stagiaires pour leur exposer leur compréhension et leur vision de Natura 2000 sur leur territoire.

Nathalie Dufouret, formatrice au Cfppa du Gers à Mirande

## Rappels : toujours d'actualité

- Plaqueette d'information du site
- Plan de communication (CPIE)
  - Guide d'information
  - Panneaux d'informations
  - Sentiers de randonnée
- Site Internet : <http://gers.n2000.fr/>
- Mallette outil



## Diffusion des animations

- Facebook CPIE
- Gazette de l'ADASEA
- Autres sites internet :  
CPIE : <http://www.cpie32.org/>  
ADASEA : <http://www.adasea32.fr/>
- Articles de presse
- Affiches
- Invitations mél etc...



**Facebook**

facebook

Connexion

Informations de compte oubliées ?

**Centre Permanent d'Initiatives pour l'Environnement**

PAYS GERSOIS

CPIE Pays Gersois @cpie32

Accueil

À propos

Événements

Photos

Vidéos

Communauté

Avis

Publications

Créer une Page

J'aime Partager ...

Appeler Envoyer un message

Photos

**Avis de recherche**

5,0 ★★★★★ Actuellement ouvert

**Communauté**

Tout afficher

Personnes aiment ça

Personnes suivent ce lieu

**Fête de l'Orchidée**

12<sup>ème</sup> édition

Lundi 1<sup>er</sup> Mai 2017  
Saint-Arailles

**Gratuit**

Renseignements  
CPIE Pays Gersois  
05 62 66 85 77

14h - Expositions - Jeux  
Accueil café (offert par la Mairie)  
à la SALLE DES FÊTES

14h30 - Balades à la découverte des orchidées  
animées par le CPIE Pays Gersois  
et l'Association Botanique Gersoise

Logos: Europe, France, adasea 32, PIE PAYS GERSOIS, Association Botanique Gersoise

# Dites-le avec des fleurs Fête de l'orchidée



Balade...botanique

Traditionnel rendez-vous du 1er mai pour les amateurs de flore locale, la 12e édition de la fête de l'orchidée a attiré une petite centaine de participants, à l'invitation du Centre Permanent d'Initiatives pour l'Environnement (CPIE Pays Gersois, basé à Mirande), et de l'Association Botanique Gersoise (ABG).

pelle de Bretons, pour accéder ensuite à la Colline aux orchidées. Répartis en petits groupes, les botanistes y découvriront les nombreuses variétés d'orchidées, chacune faisant l'objet d'explications scientifiques données par les spécialistes des 2 associations. Questions, discussions et prises de notes se succéderont de l'après-midi, une protégée du pérennité. **VL32**

**En savoir plus**

Rencontre avec N2000 à l'occasion du WE "Moins polluer chez nous et ailleurs" 11/09/2017

L'Association Chez les voisins organise un événement à Montesquiou le week-end prochain. Nous y présenterons les enjeux de Natura 2000 et actions possibles.

**MOINS POLLUER CHEZ NOUS ET AILLEURS**  
13-16-17 SEPTEMBRE

**"CHEZ LES VOISINS" MONTESQUIOU GERS**

**DIMANCHE 17 SEPTEMBRE**

9H00 ACCUEIL (collé et thé, jus d'orange pressé) (Et tac) 10H

**RENCONTRE AVEC NATURE 2000**  
Son rôle sur le territoire et comment amener nos conseils ? La convention et Montezquiou et de Saint-Arailles sont classées en grande partie en zone Natura 2000. Le réseau de sites naturels Natura 2000 est le réseau le plus étendu au monde avec aujourd'hui 27 500 sites en Europe, qui couvrent respectivement 50% et 60% des surfaces terrestres et marines européennes. Mais qu'en est-il localement ? Comment participer à la préservation du patrimoine naturel en tant qu'habitant sur son territoire ?

10H30 Atelier de collages régionaux Olivier Romanet 06 19 97 34 69 11H30 11h - 12H15

**ECHANGES** sur le thème « pourquoi nous moins consommer ? Comment ? Avez-vous des idées ? » + Petit moment de consommation collective gratuite personnelle consommation collective personnelle

12H30

**RETAS** Biologie et Végétal chez Les Voisins Réservation conseillée 06 73 52 25 44

13H - 16H

**ET SI ON CHERCHAIT** un groupement d'achat, sur notre territoire proche ? Rencontre entre consommateurs et producteurs locaux 16-18h

**ET SI ON CAUSAIT RECUP ?** Chez Les Voisins nous la proposons en permanence, et de chez vous !

19H

**SYNTHÈSE DES ECHANGES** de ces trois jours et finalisation écrite de propositions citoyennes - qui viennent d'être... pour aller vers le haut à partager avec nos élus et responsable locaux.

**COURIR AVEC APERO-NOCAL**, et début de la Soirée...

**CPIE Pays Gersois**

26 avril

J'aime la Page

**Fête de l'Orchidée, 12ème édition - CPIE Pays Gersois**

Lundi 1er Mai. Découvrez les orchidées sauvages du PR des coteaux de Saint-Arailles en Brétous et profitez d'une balade en famille.

CPIE32.ORG

Booster la publication

372 personnes atteintes

**Le printemps des orchidées**

Dans le cadre de ses Rendez-vous Nature janvier-juin 2017, le CPIE Pays Gersois convie les enfants dès 6 ans à ses Ateliers des Petits Curieux pendant les vacances d'avril.

**- Le Printemps est là ! Mercredi 5 avril de 9h30 à 16h30** Secteur Astarac. C'est l'heure des plantations ! Les pots vont revêtir leur plus belle déco pour accueillir de petites graines qui deviendront avec attention de belles plantes. Cet atelier sera l'occasion d'apprendre le cycle de vie des plantes au fil des saisons.

**- Le Lizet en fleur : Mercredi 12 avril de 9h30 à 16h30** Secteur Astarac. Le lac du Lizet n'aura plus aucun secret pour toi ! Grâce à un parcours semé d'épreuves, tu pourras découvrir de nombreuses orchidées aux noms originaux et d'autres plantes aussi surprenantes les unes que les autres !

Tarifs Adhérents : Gratuit  
Non adhérents : 5 € Adhésion annuelle : Individuelle 17 € / Familiale 30 € Inscription obligatoire : 05 62 66 85 77 ou animation@cpie32.org Pique-nique et tenue adaptée à prévoir. Lieu de rendez-vous précisé à l'inscription. Avec le soutien financier de la DREAL, de la Région Occitanie, de l'Agence de l'eau Adour-Garonne et de la CAF du Gers.

**VL32**

**SORTIES NATURE 2017**

**Ambiances hivernales**  
SAMEDI 4 FÉVRIER  
14h-16h30 - secteur Hautes-Pyrénées

Haut lieu d'hivernage pour les oiseaux et notamment pour les fameuses grues cendrées, le lac de Puydarrieux nous offre chaque hiver un spectacle grandiose ! C'est le moment d'en profiter avant qu'il ne nous quitte pour leurs quartiers d'hiver. Partez à la rencontre du chevalier gambette, combattant ou autres balbuzards pêcheurs qui vous attendent pour une balade au bord de l'eau.

**Hibou, es-tu ?**  
SAMEDI 11 MARS  
20h-22h - secteur Astarac  
Gratuit pour tous

Protagonistes indispensables aux films d'horreur, les chouettes et les hiboux ont toujours intrigué et font partie des mythes et légendes créés par l'homme depuis la nuit des temps. Entrez dans cet univers nocturne et écoutez ce qu'ils ont à nous dire, ou plutôt, à nous chanter ! Ce sera l'occasion de les rencontrer, de les reconnaître et d'apprendre à mieux les protéger.

**AUTRES ÉVÉNEMENTS à ne pas manquer !**

- FÊTE DE L'ORCHÉE** à Saint-Arailles - Secteur Astarac Lundi 1<sup>er</sup> mai 2017
- BIENVENUE DANS MON JARDIN AU NATUREL** Secteur Gers, Samedi 10 et dimanche 11 juin 2017

Retrouvez toutes nos animations sur notre site internet : [www.cpie32.org](http://www.cpie32.org) et notre page Facebook

Toutes nos activités sont encadrées par un animateur nature. (programme sous réserve de modification)

**Tarifs**  
Adhérents : gratuit  
Non adhérents : 5 € (sauf mention "gratuit pour tous")  
Adhésion annuelle : Individuelle 17 € - Familiale 30 €

**Bloc-notes**  
Le nombre de places étant limité, L'INSCRIPTION EST OBLIGATOIRE

Pour les balades, prévoir des chaussures de marche, de l'eau, un vêtement de pluie, un vêtement chaud ou une protection solaire selon la saison. N'oubliez pas vos lampes de poche pour les sorties nocturnes !  
Le lieu de rendez-vous sera précisé à l'inscription.  
Un co-voiturage sera organisé si nécessaire.

## ronnement À la couverte l'orchidée

Pays Gersois, en partenariat avec l'Association Botanique Gersoise, prendra le 1er mai, la double occasion de la fête de l'orchidée. Le rendez-vous se tiendra à la salle des fêtes de Saint-Arailles, près de Montesquiou. Comme chaque année, découvrez les orchidées sauvages du sentier des coteaux de Saint-Arailles en Brétous. Le rendez-vous aura lieu à l'après-midi, à l'entour du village de Saint-Arailles. Ce site Natura 2000 est un réseau qui valorise et protège la biodiversité riche de notre patrimoine européen. Il est inscrit parmi les sites de la Colline aux orchidées du Lizet et de la vallée de Montesquiou. Le départ des balades de découverte des orchidées aura lieu à 14h 30. Animation gratuite. Renseignements : CPIE Pays Gersois, 05 62 66 85 77 / Photo DR





# Gestion administrative, financière et animation de la gouvernance du site

- Organisation et animation du comité de pilotage
- Gestion administrative et financière
- Suivi de la mise en œuvre du DOCOB
- Bilan annuel

Préalable : contexte et objectifs sur le site (10 min)

## **A – Bilan d’activité 2017/18 et perspectives 2018/19**

1. Actions et résultats (45 min)
- 2. Perspectives et discussions (35 min)**

B – Inscription du lac du Lizet au Plan départemental des espaces, sites et itinéraires du Conseil Départemental du Gers

1. Présentation par Sylvie Sonneville, Chef du service Actions Educatives, Sportives et Jeunesse au CD32 (15 min)
2. Animation d’une discussion autour du projet (15 min)

# L'animation N2000 se poursuit

- **Appel d'offre triennal 2018-2020 de l'Etat**  
Réponse ADASEA avec le CPIE, l'ABG le CRPF le  
08/01/2018 retenue le 05/02/2018
- **Prévisionnel au 22 mars 2018 :**  
*30 600 € entre le 1<sup>er</sup> avril 2018 - 31 mars 2019*  
↗ Augmentation du budget d'animation  
*(21 010 € l'année passée)*

- **MAEC 2018 :**

PAEC concernant les années 2017-2018-2019 validé le 24/03/2017 : 46 000 € accordés par les financeurs pour les 3 années (42 477€ demandés)

**Création d'un guide MAEC** pour faciliter la télédéclaration

- **Prévisionnel :**

30 mesures  
proposées

Enveloppe 2018 encore  
inconnue  
Env. 31 000 € ?

3 bénéficiaires  
pour 2018

- **Prévisionnel MAEC 2019** : 2 bénéficiaires
- **MAEC 2020** : Dépôt d'un nouveau PAEC sur le même territoire

Prévisionnel de 9 bénéficiaires, 222 ha et 131093 €  
(renouvellement 2015)

1 réunion d'information



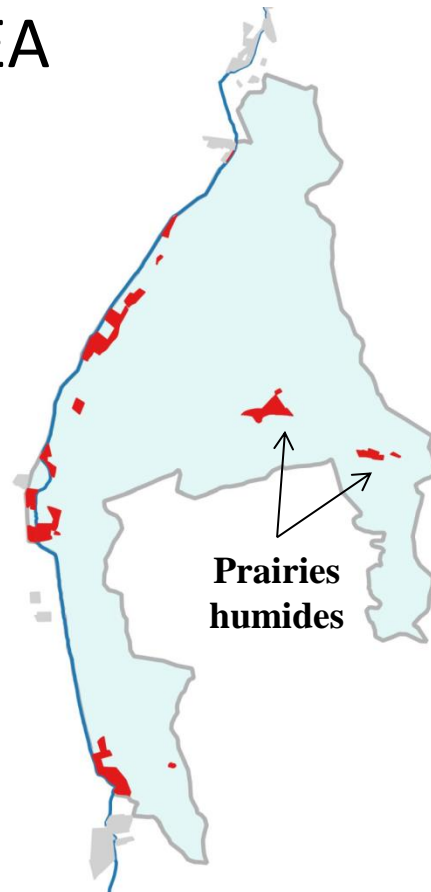
- **Contrats hors MAEC et Chartes à venir**
  - 1 contrat hors agricole
  - 1 Charte
- **Animation hors contrat (sous réserve de validation du COPIL)**
  - *2 classes sensibilisées*
  - *Fête des orchidées*
  - *1 Atelier jeunes*
  - *1 jour de sensibilisation d'un public en insertion en partenariat avec l'association Culture Découverte et Nature*
  - *1 Balade naturaliste*
  - *Ré-édition des plaquettes de communication*
  - *Édition des bulletins d'infos*
  - *Révision de Charte pour y inclure les activités?*

**Poursuite de l'animation foncière et générale**

- Concours Prairies Fleuries sur l'Osse et la Baïse
- Stage ADASEA



**Inventaires  
des prairies  
inondables  
en bordure  
de l'Osse**



- Prairies inondables
- Prairies inondables hors site
- Cours d'eau
- Périmètre site N2000

Près de 50 ha  
seront prospectés !



Préalable : contexte et objectifs sur le site (10 min)

A – Bilan d'activité 2017/18 et perspectives 2018/19

1. Actions et résultats (45 min)
2. Perspectives et discussions (35 min)

**B – Inscription du lac du Lizet au Plan départemental des espaces, sites et itinéraires du Conseil Départemental du Gers**

- 1. Présentation par Sylvie Sonneville, Chef du service Actions Educatives, Sportives et Jeunesse au CD32 (15 min)**
2. Animation d'une discussion autour du projet (15 min)





# Aménagements, usages, risques



# Aménagements, usages, risques



*Adasea, 13/10/2016*



*Adasea, 07/06/2006*



Adasea, 07/06/2006



Adasea, 13/10/2016



Adasea, 08/03/2018

## Aménagements, usages, risques





# Les accès



*Adasea, 08/03/2018*





Les accès





Biodiversité







8/03/2018









*Adasea, 09/04/2015*









**Merci de votre participation**

Site Natura 2000  
des Coteaux du Lizet  
et de l'Osse vers Montesquiou

**ADASEA DU GERS**

MAISON DE L'AGRICULTURE - Route de Mirande - BP 70161 - 32003 AUCH CEDEX

05 62 61 79 50 - Mail : [a032@adasea.net](mailto:a032@adasea.net)

Site : [gers.n2000.fr](http://gers.n2000.fr)