



adasea 32



## Comité de pilotage local

# Site Natura 2000 Coteaux du Lizet et de l'Osse vers Montesquiou FR7300893

Saint-Arailles, le 19 mars 2019, 14h-16h



adasea 32

## Ordre du jour



Préalable : contexte et objectifs sur le site - 10 min

### A – Bilan d'activité 2018-19 et perspectives 2019-20

1. Actions et résultats - 45 min
2. Perspectives et discussions - 15 min

### B – Focus sur :

1. Parc Naturel Régional et Natura 2000 - 20 min  
*Discussions animées par Adasea 32*
2. Comment valoriser les produits issus des systèmes  
herbagers extensifs ? - 20 min  
*Présentation de l'étude menée pour le Grand Auch par A. Duverger*



## Préalable : contexte et objectifs sur le site - 10 min

### A – Bilan d'activité 2018-19 et perspectives 2019-20

1. Actions et résultats - 45 min
2. Perspectives et discussions - 15 min

### B – Focus sur :

1. Parc Naturel Régional et Natura 2000 - 20 min  
*Discussions animées par Adasea 32*
2. Comment valoriser les produits issus des systèmes herbagers extensifs ? - 20 min  
*Présentation de l'étude menée pour le Grand Auch par A. Duverger*

3



## Le site Natura 2000



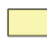



**2 communes**  
**1865 ha**  
**2 Communautés de communes : D'Artagnan en Fezensac Et Cœur d'Astarac en Gascogne**

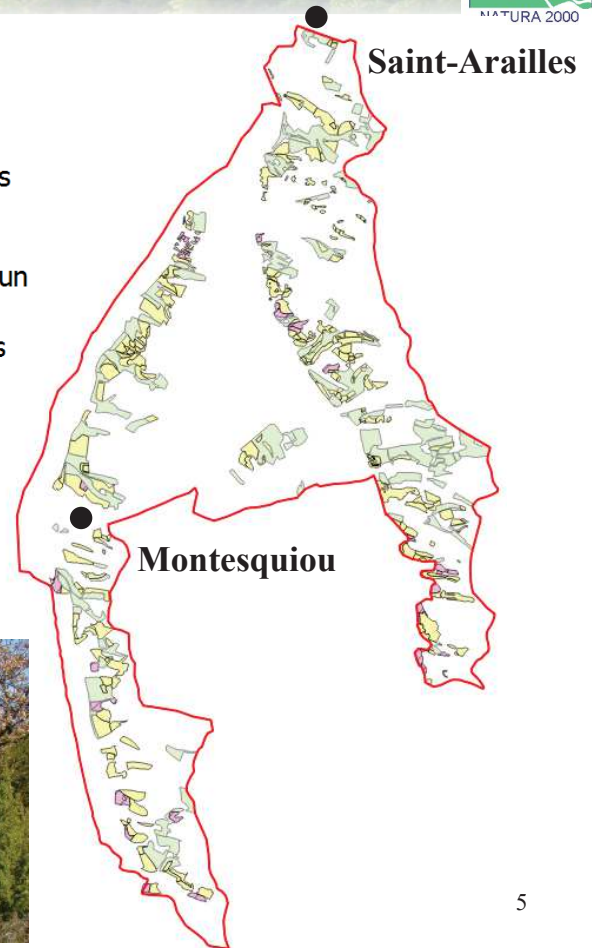
**61% du site Natura 2000 en surface agricole**



4

## Habitats naturels d'intérêt communautaire

-  6210 : Pelouses pérennes sèches semi-naturelles et faciès d'embuissonnement sur calcaire  
Site d'orchidées remarquables
-  6210X5130 : 6210 X 5130 Formations à Genévrier commun sur pelouses calcaires
-  6220 : Parcours substeppiques de graminées et annuelles
-  6510 : Prairies maigres de fauche de basse altitude



5



## Lutte contre la déprise agropastorale :

→ enjeu de soutien des pratiques liées à l'élevage extensif

## Préserver le bocage :

→ haies, arbres isolés, alignements, bois de chênes

→ favoriser le maintien de vieux arbres feuillus



+++ Insectes et chauve-souris liés au bocage

6

Sofie dans les 2 rivières



*Dessins de Jeane Montano-Meunier, extrait de Inventaire de la faune de France, Nathan-MNHN, Paris, 1992.*

**Préserver le réseau de mares, la qualité de l'eau et des milieux, de l'environnement.**



Grand Rhinolophe



Cistude dans les mares des pâturages



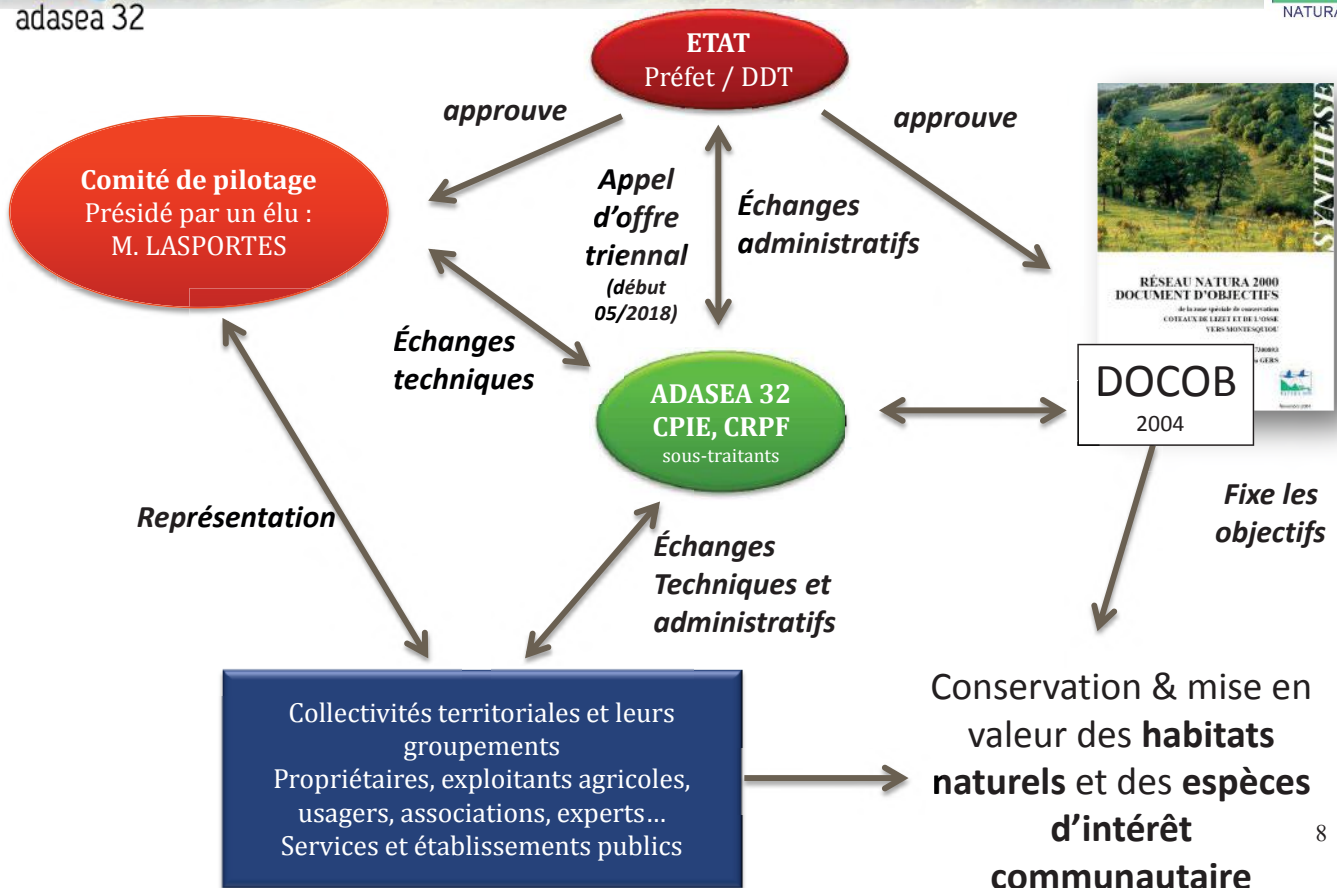
Cuivré des marais dans les prairies humides



Vespertilion de Bechstein



Lucane cerf-volant





A – Bilan d'activité et perspectives - 1. Actions et résultats

Préalable : contexte et objectifs sur le site - 10 min

## A – Bilan d'activité 2018-19 et perspectives 2019-20

1. **Actions et résultats** - 45 min
2. Perspectives et discussions - 15 min

## B – Focus sur :

1. Parc Naturel Régional et Natura 2000 - 20 min  
*Discussions animées par Adasea 32*
2. Comment valoriser les produits issus des systèmes herbagers extensifs ? - 20 min  
*Présentation de l'étude menée pour le Grand Auch par A. Duverger*

30 mesures  
proposées

## MAEC = Mesure Agri-Environnementale et Climatique Contrat agricole sur 5 ans

- Conversion de terres arables
- Gestion extensive de Prairies
- Entretien de haies
- Entretien de mares
- Mesures « système »

Budget prévisionnel  
Campagne 2018 : 23 000€  
(sur 5 ans)  
31000€ euros dispo car sous-  
consommation en 2017

1 bénéficiaire sur les 2 potentiels intéressés

23,2 ha de gestion de l'herbe  
119 ml de gestion de haies  
4 mesures différentes souscrites

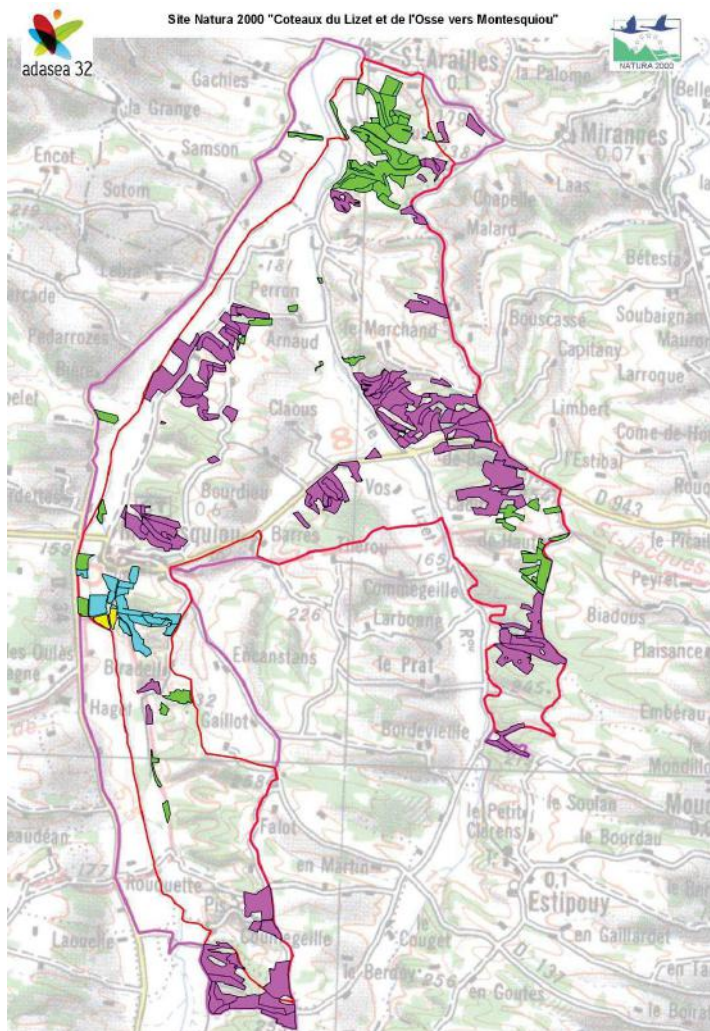
Budget engagé : 17 308€  
23 000 euros pour 2019



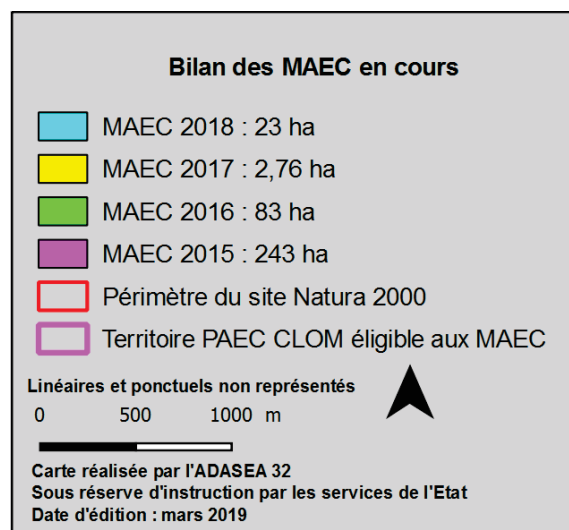
**Prairie inondable  
de fauche  
MAEC 2018**

**Conversion de  
terre arable en  
prairie HE02 -  
MAEC 2017**





## Localisation des MAEC en cours



17 % du site N2000  
15% du territoire PAEC

*Chiffres issus des surfaces cartographiques*

13

A – Bilan d'activité et perspectives - 1. Actions et résultats



## Bilan des MAEC en cours

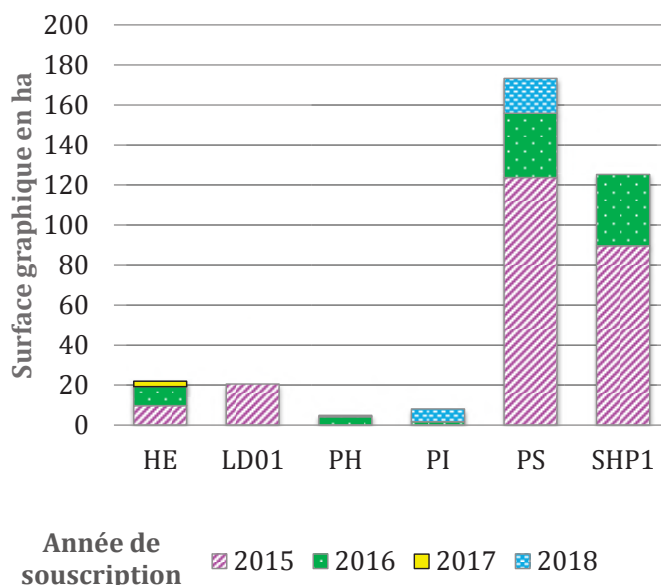
### 17 dossiers MAEC depuis 2015

- 1 dossier MAEC 2018 (bénéficiaire en 2016 et 2017)
- 1 dossier MAEC 2017 (bénéficiaire en 2016)
- 6 dossiers MAEC 2016 (dont 3 renouvellements de 2011)
- 9 dossiers MAEC 2015

### Types de mesures surfaciques

**HE** : Conversion de terres arables en prairies  
**LD01** : Gestion de landes et pelouses sèches  
**PH / PI / PS** : Gestion de prairies humides/inondables/sèches  
**SHP1** : Opération individuelle de maintien des systèmes herbagers et pastoraux

### Les surfaces engagées par grands types de mesures MAEC



14

A – Bilan d'activité et perspectives - 1. Actions et résultats



15 bénéficiaires



2 réunions  
d'information  
10 participants pour 58  
invitations pour 2015-2016



354 ha engagés (surf.  
graphique)  
Soit 22% de la surface  
agricole



45 MAEC souscrites



6 mares  
1,7 km de haies



Environ 224 000€  
mobilisés pour les  
agriculteurs (5ans)

## 0 contrat Ni-Ni cette année, du suivi

- 2016-2017 → 2 contrats sur **3,17 ha** : restauration, gestion par fauche ou débroussaillage de milieux herbagers  
20 350€ (total 5 ans)

Cuivré des marais,  
Montesquiou 2018



## 0 contrat forestier, 1 en cours de réflexion

- Rencontre de la propriétaire 08/2017
- Diagnostic terrain du CRPF 02/2019

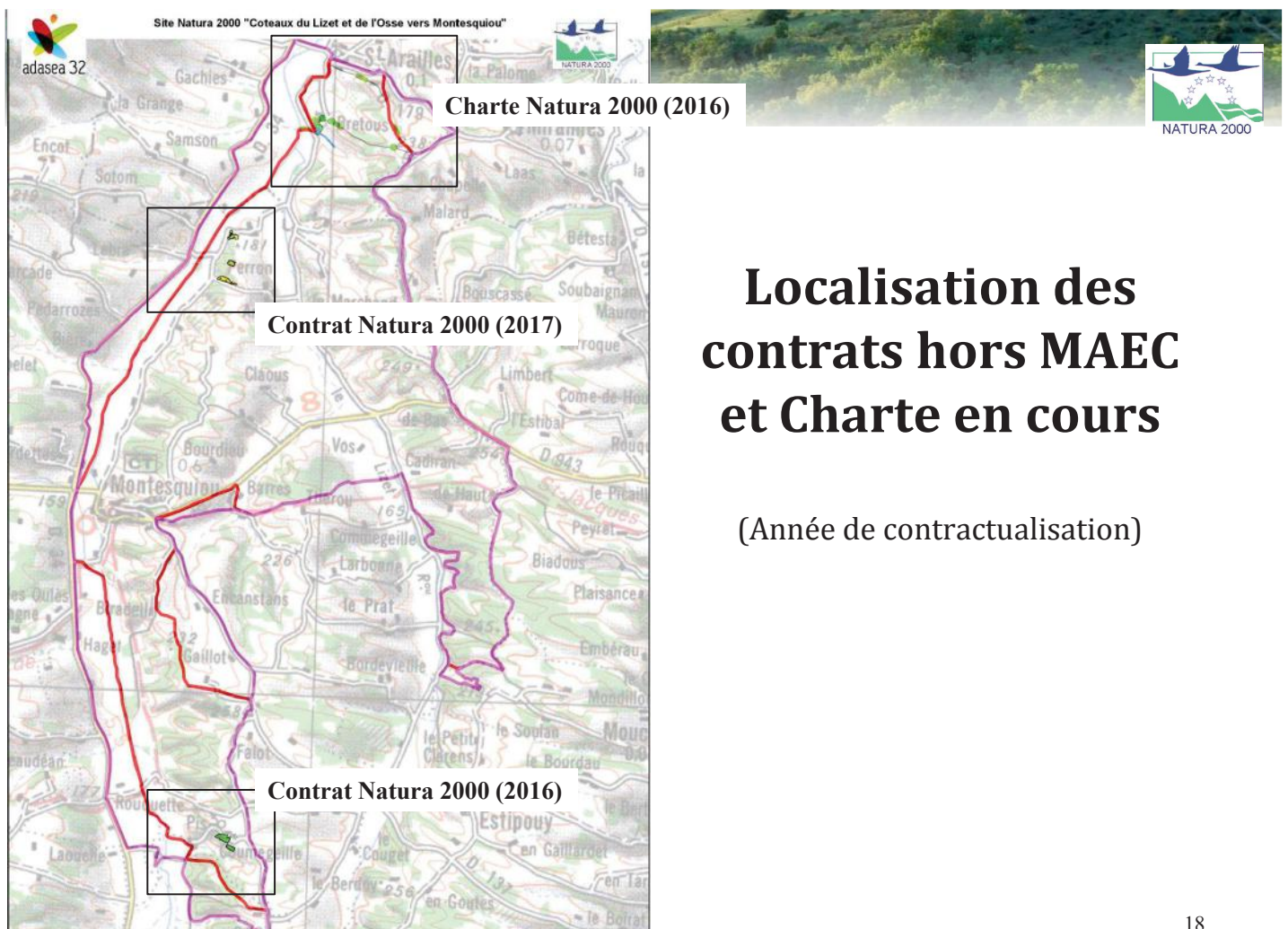


## Pas de nouvelle Charte en 2018

- Une réflexion menée avec ENEDIS
- 1 charte en cours depuis 2016  
Commune de St-Arailles

Loi de finances 2017 : taux de compensation aux communes = 22.39 %

Exonération de la taxe sur le foncier non bâti pour les exploitants engagés en MAEc



## En cours

- 17 dossiers MAEC
- 2 contrats Ni-Ni
- 1 charte
- 359 ha engagés (335 ha sur Site)
- 18% du Site N2000
- 29% de la surface agricole

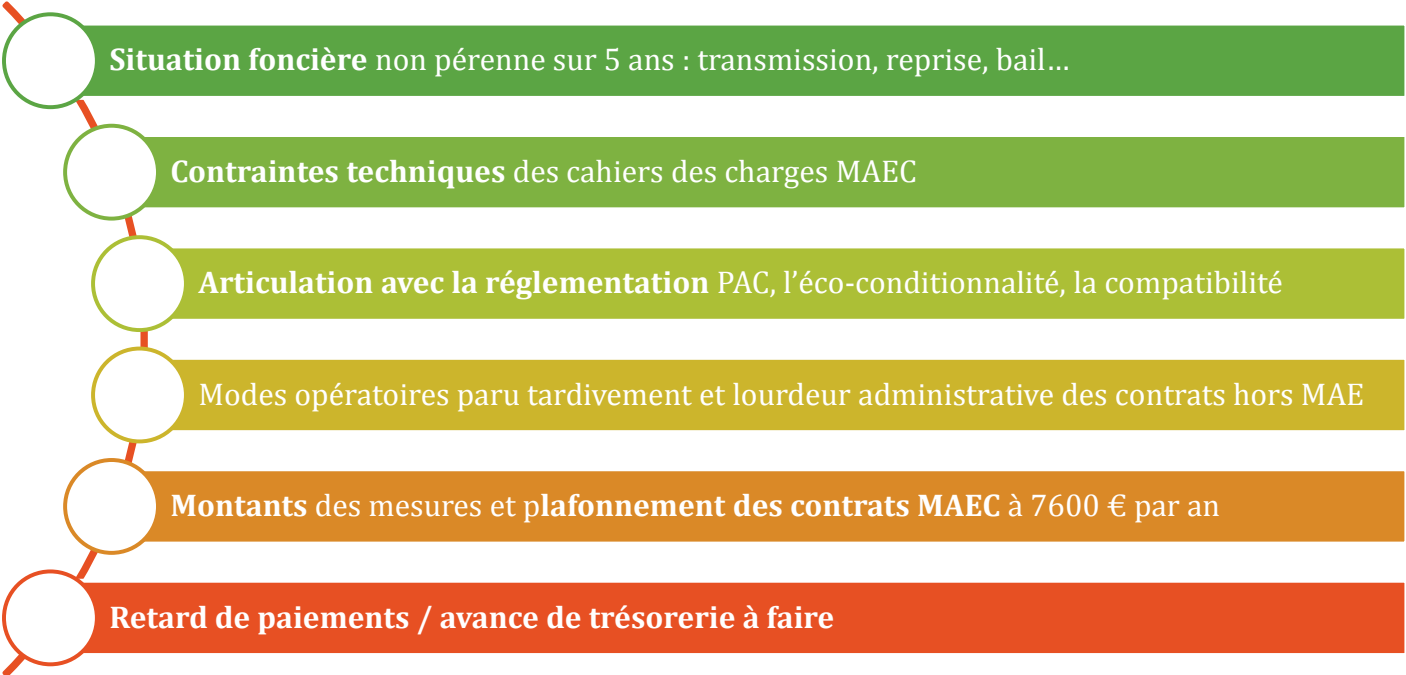
Habitats naturels d'intérêt communautaire		Habitats d'espèces	
Prairies	Landes	Prairies humides	Milieux pastoraux (dont IC)
81 ha engagés soit 43%	66 ha soit 34%	25 ha soit 58%	55 ha soit 29%

## Terminés

- 46 dossiers MAEt, 5 contrats Ni-Ni, 20 chartes
- 7 contrats d'agriculture durable
- 1 engagement CAB
- 2 engagements PHAE

2005-2018 : 74 diagnostics réalisés

## Freins aux contrats





21

A – Bilan d'activité et perspectives - 1. Actions et résultats

## Animation foncière et suivi

- **Veille régulière** auprès de la SAFER et de la CDOA
- **Accompagnements individuels**
  - suite à une cessation d'activité agricole pour la reprise des parcelles d'habitats d'IC
  - suite à la reprise de parcelles agricoles habitats d'IC et engagées en MAEC
  - adaptation des pratiques
  - accompagnement à la recherche de secteurs à genévrier pour de la cueillette

22

A – Bilan d'activité et perspectives - 1. Actions et résultats

- **Participation aux échanges régionaux et interrégionaux**
  - Réseau régional des animateurs N2000 et DDT  
1 réunion de l'association des animateurs N2000 - 13/12/18  
Echanges avec le réseau (ex: *dotation budgétaire destinée aux communes en 2019?*)
- **Echanges avec les services de l'État (DDT, DRAAF, DREAL, ASP, AFB ...)**

Ex: suivi administratif des contrats
- **Conseil Départemental**
  - Commission Départementale des Espaces Sites et Itinéraires  
22/01/19
  - Participation à la **politique des Espaces Naturels Sensibles**
  - Co-construction d'une Filière Bois Energie 04/10/18

23

A – Bilan d'activité et perspectives - 1. Actions et résultats

- **Consolidation du partenariat avec les BTSA-GPN du CFPPA de Mirande**

Accueil d'un stage de 6 semaine pour l'appui à l'élaboration d'un formulaire de suivi de ferme agricole en site Natura 2000
- **Échanges avec les partenaires :**

CPIE, CRPF, AP32, Conservatoire Botanique, Conservatoire des Espaces Naturels, CATZH, CFPPA Mirande, Syndicat d'initiative...

24

A – Bilan d'activité et perspectives - 1. Actions et résultats



adasea 32



## Autres participations

- Liste verte IUCN : Candidature suite à la demande de la DREAL (validation en COPIL)
- Suivi du *projet LIFE* sur les milieux agro-pastoraux par l'ADASEA
- SOS Praderas : *programme de recherche sur les prairies de fauche en Espagne Portugal France avec le Conservatoire Botanique* :
  - 31/05/2018 – Accueil des membres du programme → présentation du contexte local et des actions N2000
  - 08/11/2019 – Séminaire: présentation de l'exemple gersois [Plus d'infos](#)
- Budget participatif Gersois : 2000 € pour l'achat de matériel de pâturage : [Formulaire en ligne](#)
- Concours Général Agricole des pratiques Agro-Ecologiques - Prairies et Parcours: [Plus d'infos](#)

25

A – Bilan d'activité et perspectives - 1. Actions et résultats



adasea 32



## Suivis Natura 2000

### Formation/discussions sur les suivis en sites Natura 2000 et l'évaluation de l'état de conservation des habitats et espèces (13/11/2018)

**Présents** : DDT32, PETR Pays d'Armagnac, ADASEA32 (Natura 2000 et CAZH), Université Jean Jaurès, CBNPMP

#### Etat sur le Site :

**2007** : Étude de faisabilité du maintien et du développement du pâturage

**2008** : Suivi des pelouses à Orchidées (20 sites Relevés botaniques)

**2015** : Analyse prospective de l'activité agricole d'élevage en lien avec la contractualisation des mesures agro-environnementale

26

A – Bilan d'activité et perspectives - 1. Actions et résultats

- **Porter à connaissance auprès des porteurs de projet** (à proximité du site ou éloignés)
- **Appui aux services de l'État** à la demande de la DTT ou d'autres partenaires pour l'évaluation des impacts sur les habitats naturels
- Assurer la **bonne prise en compte des enjeux de conservation** du site dans les évaluations des incidences



Sollicitations : rénovation de la chapelle de Brétous, installation de 2 roulettes, coupe d'arbre en bordure de site.

27

A – Bilan d'activité et perspectives - 1. Actions et résultats

### Animation pédagogique auprès des scolaires

- **Thème: L'Eau**

Séances en classe et 2 sorties terrain (lac de Mirande, les abords du lac du Lizet étant impraticables du fait de la météo)



**Écoles de Mirande**

2 classes : CE1-CE1/CE2

49 élèves

28

A – Bilan d'activité et perspectives - 1. Actions et résultats



PAYS GERSOIS

# Actions de sensibilisation



## Animation grand public

13ème Fête des orchidées 1er mai 2018  
CPIE & Association Botanique Gersoise

- 80 participants :  
Forte participation
- 1 exposition photographique  
stands d'information + jeux :  
salle des fêtes
- Balade animée par bénévoles  
très appréciée du public



29

A – Bilan d'activité et perspectives - 1. Actions et résultats



# Actions de sensibilisation



## Animation grand public

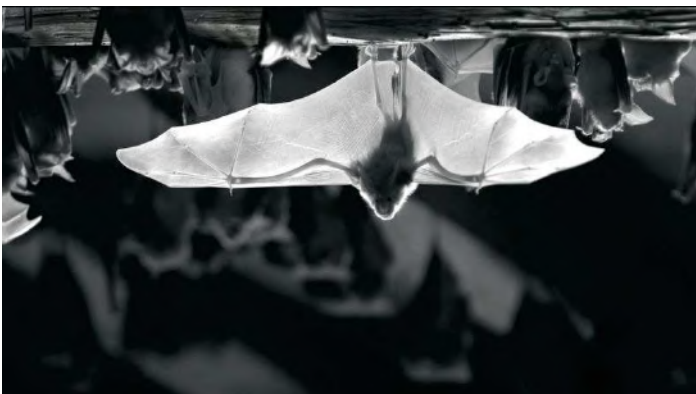
22ème Nuit internationale de la chauve-souris

25 août 2018 à Montesquiou

CPIE, Adasea 32 & CEN-Groupe Chiroptère Gersois



- Film de 50 min de Tanguy Stoecklé :  
« Une vie de Grand Rhinolophe »



- Balade nocturne  
dans le village

26 personnes (dont vacanciers)

30

A – Bilan d'activité et perspectives - 1. Actions et résultats

- **Une permanence NATURA 2000 :**  
tous les 2ème jeudi matin de chaque mois,  
à la bibliothèque de Montesquiou
- **Permanence téléphonique :**  
Suivi des dossiers en cours, information  
sur le site, liens avec personnes ressources
- **Rencontres bureau et terrain**
- **Bulletin d'information annuel**



31

A – Bilan d'activité et perspectives - 1. Actions et résultats

## Rappels : toujours d'actualité

- Plaquette d'information du site actualisée
- Plan de communication (CPIE)
  - Guide d'information
  - Panneaux d'informations
  - Sentiers de randonnée
- Site Internet : <http://gers.n2000.fr/>
- Mallette outil



32

A – Bilan d'activité et perspectives - 1. Actions et résultats



## Diffusion des animations

- Facebook CPIE
- Gazette de l'ADASEA
- Autres sites internet :  
CPIE : <http://www.cpie32.org/>  
ADASEA : <http://www.adasea32.fr/>
- Articles de presse
- Affiches
- Invitations mél etc...



*Office de tourisme*

33

A – Bilan d'activité et perspectives - 1. Actions et résultats

- Organisation et animation du comité de pilotage
- Gestion administrative et financière
- Suivi de la mise en œuvre du DOCOB
- Bilan annuel

34

A – Bilan d'activité et perspectives - 1. Actions et résultats



Préalable : contexte et objectifs sur le site - 10 min

## A – Bilan d'activité 2018-19 et perspectives 2019-20

1. Actions et résultats - 45 min

### 2. Perspectives et discussions - 15 min

## B – Focus sur :

1. Parc Naturel Régional et Natura 2000 - 20 min

*Discussions animées par Adasea 32*

2. Comment valoriser les produits issus des systèmes herbagers extensifs ? - 20 min

*Présentation de l'étude menée pour le Grand Auch par A. Duverger*

35



## PAEC 2019 ouvert à la contractualisation : 2 bénéficiaires prévus

- Validé le 24/03/2017 pour **2017-2018-2019** : 46 000 € accordés par les financeurs pour les 3 années (42 477€ demandés) – 23 000 restants
- **Guide d'aide à la télédéclaration actualisé + 2 formations organisées par l'ADASEA (hors financements Natura 2000)**

## PAEC 2020 validé, 9 bénéficiaires prévus

- Dépôt le 02/01/2018 et validation sous réserves le par la Commission Permanente du Conseil Régional 13/04/2018

36

## Pas de contrats

- Pas de projets ou demande en cours

## 2 Chartes

- Renouvellement chez des propriétaires

37

A-2. Perspectives

# Animation générale avril 2019 – mars 2020

- **Prévisionnel**
  - Animation pédagogique scolaire auprès de 2 classes
  - Fête de l'orchidée à Saint-Arailles le 1<sup>er</sup> mai 2019
  - Participation à la fête de la Madeleine (Montesquiou) en proposant une balade sur le thème des richesses faunistiques et floristiques du site Natura 2000
  - Suivi de l'ESI « Lac du Lizet »

### ***Orientations futures à discuter***

- *Participation à l'étude de préfiguration du projet de PNR?*
- *Suivi scientifique en partenariat avec le CBN?*
- *Participation au Comité de bassin de l'Osse?*

38

A-2. Perspectives

Préalable : contexte et objectifs sur le site - 10 min

## A – Bilan d’activité 2018-19 et perspectives 2019-20

1. Actions et résultats - 45 min
2. Perspectives et discussions - 15 min

## B – Focus sur :

### 1. Parc Naturel Régional et Natura 2000 - 20 min

*Discussions animées par Adasea 32*

2. Comment valoriser les produits issus des systèmes herbagers extensifs ? - 20 min  
*Présentation de l'étude menée pour le Grand Auch par A. Duverger*

39

## Démarche proposée

*Extrait d'une présentation (octobre 2017)*



1 - Partage d'une volonté locale d'action



- 2 - Réalisation d'une étude d'opportunité et de faisabilité pour la création d'un Parc Naturel Régional sur l'Astarac
- 3 - Avis d'opportunité de la Région



- 4 - Création d'une structure de préfiguration du PNR
- 5 - Elaboration de la charte du PNR
- 6 - Création du Parc Naturel Régional

*Identité de la petite région de l'Astarac*

**CLÉ DE RÉUSSITE :**  
CONVICTION ET  
IMPLICATION DES  
ACTEURS DU TERRITOIRE

### Sur quel périmètre ?

- Les 3 EPCI : Val de Gers, Astarac-Arros-en-Gascogne, Coeur de Gascogne
- Mais peut-être aussi élargir aux **franges EST et OUEST de l'Astarac** :
  - Vallées de la Gimone (Simorre, Villefranche d'Astarac, Castelnau-Barbarens...)
  - Le Pardiac, avec notamment Marciac en son centre
  - Pavie, bastide qui appartenait au Comté d'Astarac

### Partenaires à associer

**Partenaires institutionnels** : Communes, EPCI, État, PETR, CAUE, Offices de Tourisme  
**Partenaires sectoriels (économie, culture, environnement...)** : CPIE, MNHN, ADASEA, Professionnels, Consulaires, Associations...  
**Habitants**

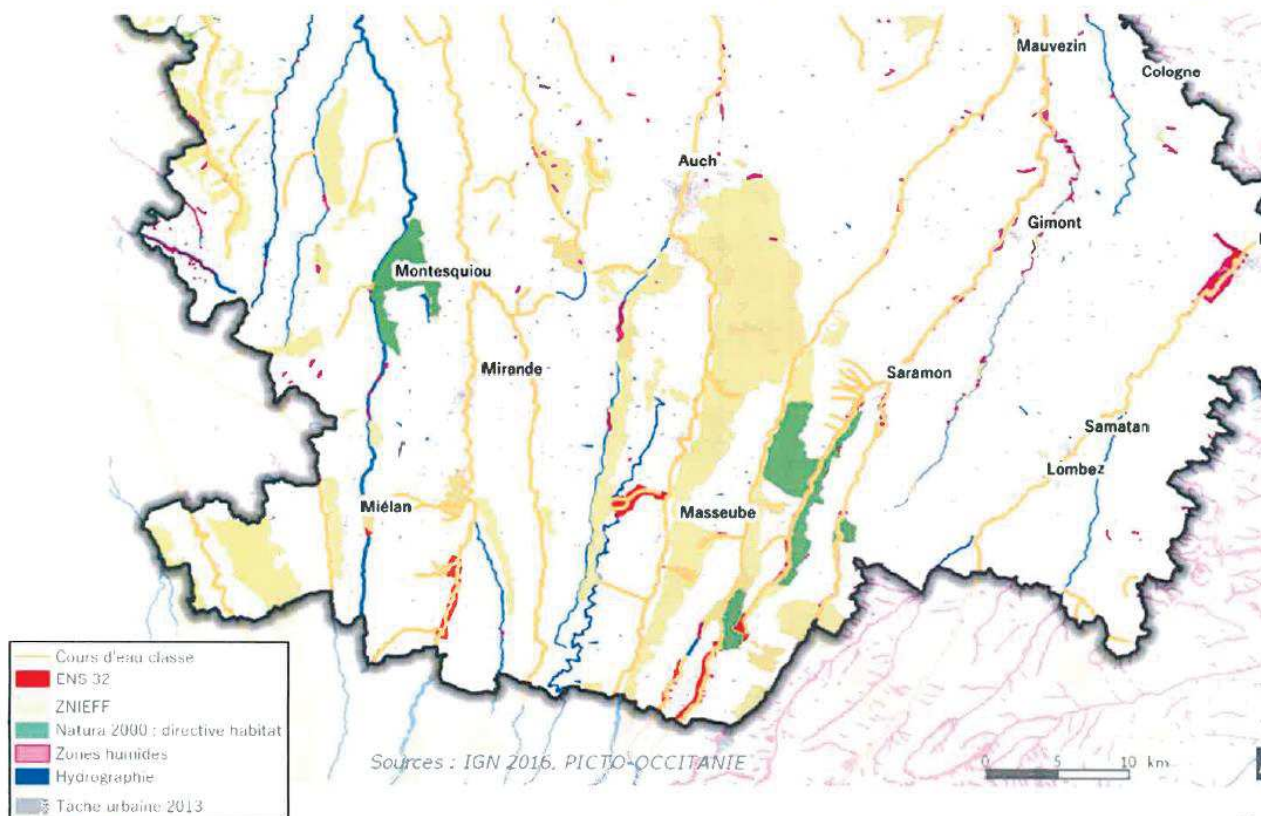
35

40

# Des éléments de patrimoine d'une richesse méconnue

## PATRIMOINE NATUREL

L'Astarac : un territoire identifié comme réservoir de biodiversité et de continuité écologique par le SRCE (Schéma Régional de Cohérence Écologique)



41 7

## L'outil Parc Naturel Régional

### Qu'est-ce qu'un Parc Naturel régional (PNR) ?

Un Parc naturel régional est un territoire rural habité, reconnu au niveau national pour sa forte valeur patrimoniale et paysagère, mais fragile (ex : menace de dévitalisation, pression péri-urbaine, sur-fréquentation touristique...), qui s'organise autour d'un projet concerté de développement durable, fondé sur la protection et la valorisation de son patrimoine naturel, culturel et humain.

### Quelles sont ses missions?

Les missions sont définies par le Code de l'Environnement article R333-1.

#### La protection et la gestion du patrimoine naturel, culturel et paysager

Il s'attache à gérer de façon harmonieuse ses espaces ruraux; à maintenir la diversité biologique de ses milieux; à préserver et valoriser ses ressources naturelles, ses paysages, ses sites remarquables; à mettre en valeur et dynamiser son patrimoine culturel.

#### L'aménagement du territoire

Partie intégrante des politiques nationale et régionale d'aménagement du territoire, il contribue à définir et orienter les projets d'aménagement et d'urbanisme menés sur son territoire, dans le respect de l'environnement.

#### Le développement économique, social et culturel

Il anime et coordonne les actions économiques et sociales pour assurer une qualité de vie et un développement respectueux de l'environnement de son territoire, en valorisant ses ressources naturelles et humaines.

#### L'accueil, l'éducation et l'information

Il favorise le contact avec la nature, sensibilise ses habitants aux problèmes de l'environnement, incite ses visiteurs à la découverte de son territoire à travers des activités éducatives, culturelles et touristiques.

#### L'expérimentation

Il contribue à des programmes de recherche et a pour mission d'initier des procédures nouvelles et des méthodes d'actions qui peuvent être reprises sur tout autre territoire, au niveau national mais aussi international.





Préalable : contexte et objectifs sur le site - 10 min

## A – Bilan d'activité 2018-19 et perspectives 2019-20

1. Actions et résultats - 45 min
2. Perspectives et discussions - 15 min

## B – Focus sur :

1. Parc Naturel Régional et Natura 2000 - 20 min  
*Discussions animées par Adasea 32*
2. **Comment valoriser les produits issus des systèmes herbagers extensifs ?** - 20 min  
*Présentation de l'étude menée pour le Grand Auch par A. Duverger*

43



**Merci de votre participation**

Site Natura 2000  
des Coteaux du Lizet  
et de l'Osse vers Montesquiou

**ADASEA DU GERS**

MAISON DE L'AGRICULTURE - Route de Mirande - BP 70161 - 32003 AUCH CEDEX

05 62 61 79 50 - Mail : a032@adasea.net

Site : gers.n2000.fr

44