



Site Natura 2000 FR7200806

Réseau hydrographique du Midou et du Ludon



Pays d'Armagnac

Pôle d'Équilibre Territorial et Rural

Mardi 13 décembre 2022
Arthez d'Armagnac



UNION EUROPEENNE
Fonds Européen Agricole pour
le Développement rural.
L'Europe investit dans les
zones rurales.



Liberté • Égalité • Fraternité
RÉPUBLIQUE FRANÇAISE



*Liberté
Égalité
Fraternité*





Natura 2000 : Kezako ?

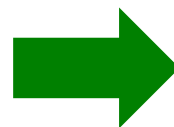
- Création d'un réseau de sites européens
 - Directive Habitats-Faune-Flore (1992)
 - ☐ Zone Spéciale de Conservation (ZSC)
 - Directive Oiseaux (1979)
 - ☐ Zone de Protection Spéciale (ZPS)
- Obligation de résultats
 - Préservation des habitats et des espèces d'intérêt communautaire
- Choix des moyens
 - La France choisit le volontariat
 - ☐ Un plan de gestion par site = DOCument d'Objectifs (DOC OB)
 - ☐ Des outils de gestion contractuels
 - ☐ Une structure animatrice pour la mise en œuvre du DOC OB



Comment on fait ?

- Un COFIL

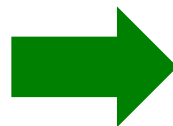
- L'animation du site du Midou-Ludon est portée par le PETR Pays d'Armagnac
- Un représentant des collectivités préside le COFIL
- Instance de validation et de concertation



Election du PDT du
COFIL

- Des animateurs

- Mise en œuvre du DOCOB
- Information et sensibilisation sur Natura 2000
- Un binome :
 - Landes Nature,
 - ADASEA du Gers



Marché d'animation
renouvelé pour
1er avril 2022 à 31
décembre 2025

- Des financements

- Animation : Etat/Europe/Collectivités
- Contrats : Etat/Europe, participation du porteur de projet



Actualités du réseau Natura 2000

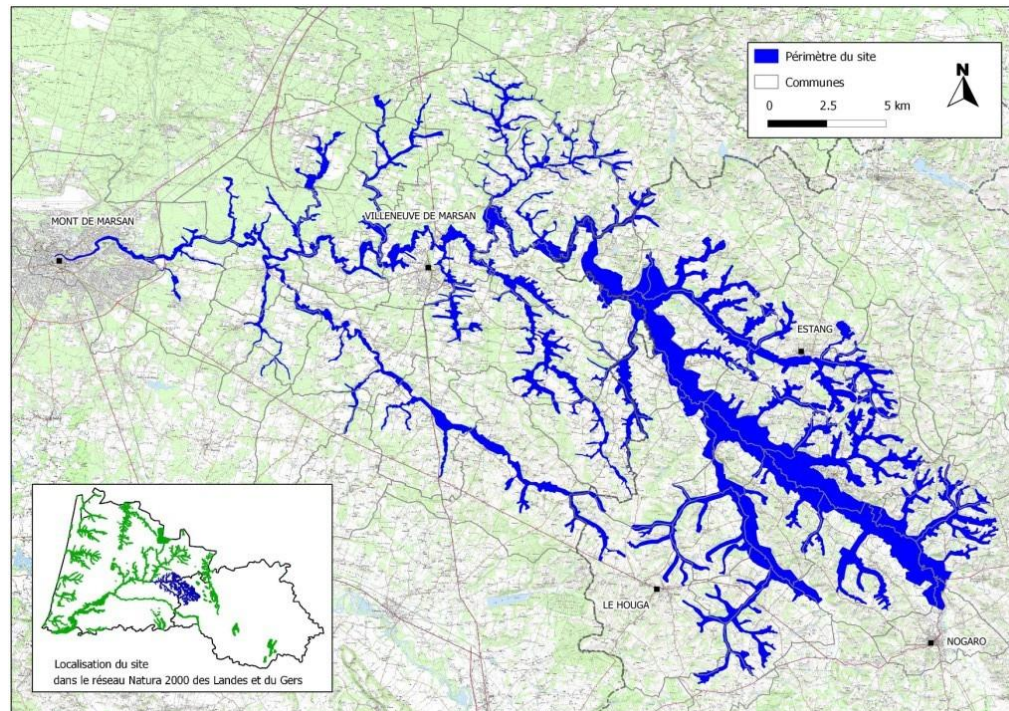
- Changement d'autorité de gestion
 - 2023 : Etat reprend la gestion des MAEC
 - 2023 : la Région prend en charge la gestion financière de l'animation et des contrats N2000
 - Loi 3 DS : participation des porteurs publics de projet non obligatoire





Site N2000 Réseau hydrographique du Midou et du Ludon

- 8 530 ha (30% Landes, 70% Gers), 44 communes
 - 13 habitats d'intérêt communautaire dont 2 prioritaires
 - 18 espèces d'intérêt communautaire dont 2 prioritaires
- DOCOB validé en 2014
 - Disponible en téléchargement sur <http://barthesmidouzemarensin.n2000.fr/vos-sites-natura2000>





Bilan de l'animation 2022



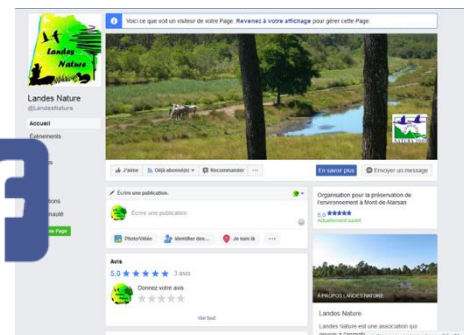
Information et communication

Rappels

- **Exposition mobile Midou-Ludon**
Présentation de Natura 2000, des espèces animales et des milieux
Mise à disposition gratuitement



- **Page Facebook @LandesNature et @Adasea 32**



- **Sites Internet**
barthesmidouzemarensin.n2000.fr
gers.n2000.fr

- **Permanences**
1^{er} mercredi matin de chaque mois à la mairie de PANJAS





Retour sur le congrès des élus Natura 2000

Congrès Élus Natura 2000 au PNR des Pyrénées catalanes les 28-30 septembre

- Gouvernance et rôle du COFIL à reconsidérer
- Evaluation d'incidences = besoin de formation des élus
- Valorisation du territoire = prendre Natura 2000 comme une opportunité, un outil de valorisation





Information et communication

Animation dans le cadre des journées du patrimoine avec l'Office de tourisme du Pays Grenadois



Nouvelle sollicitation pour une animation chauves-souris en juillet 2023



Information et communication

Journées sensibilisation à
Saint-Gein
½ journée en février sur
l'entretien d'un cours d'eau
½ journée en juin sur la
biodiversité du territoire



Animation Chasse aux trésors dans une palombière en 2023 ?



Information et communication

- Sollicitation de la Bibliothèque municipale de Panjas pour exposition et intervention sur Natura 2000



- Travail en cours avec le BTS GPN de Mirande sur Natura 2000, sa gouvernance et les enjeux environnementaux et économique

Action hors animation Natura 2000 :

- Création de la collection : Un Grand vert d'Armagnac
- Programme de formations 2021-2023





Mesures contractuelles - Contrats N2000

- **Contrats Natura 2000**

Pas de nouveau contrat en 2022

- ❖ Suivi des contrats en cours :
 - Demandes de paiement
 - Visite sur place avec la DDT32



Perspectives

- Plusieurs contacts pour des restaurations de points d'eau (étangs, mares)
- Commune Estang en cours de réflexion





Mesures contractuelles - Charte N2000

- **Projet de charte 2022**

Commune de Saint-Cricq-Villeneuve
sur des parcelles en bordure de Midou





Appui technique au régime d'évaluation d'incidences

L'équipe d'animateurs peut apporter toute aide technique et tout conseil à des porteurs de projets.

Ci-dessous, quelques exemples de ces dernières années

Vidange d'étangs	Informations et conseils sur la réglementation en vigueur et les enjeux écologiques
Destruction d'habitats d'intérêt communautaire	Note sur les enjeux écologiques faune/flore
Projets de populiculture	Informations la réglementation en vigueur et les enjeux écologiques
Création de retenue	Note sur les enjeux écologiques faune/flore
Document d'urbanisme (PLU)	Note sur les enjeux écologiques faune/flore
Travaux sur cours d'eau	Informations et conseils sur la réglementation en vigueur et les enjeux écologiques





Soutien aux autres programmes de développement durable

L'équipe d'animateurs participe aux autres programmes de développement durable pour s'assurer que les enjeux Natura 2000 sont pris en compte.

Ci-dessous, quelques exemples de ces dernières années

Paiements pour Services Environnementaux	Présentation des enjeux du site lors d'une journée d'information
SAGE du bassin versant de la Midouze	Participation aux réunions de la CLE et aux commissions
AAP Zones humides	Échanges avec les structures porteuses du projet sur le territoire et sur des gestionnaires
LIFE Coteaux Gascons	Coordination et échanges sur les agriculteurs et propriétaires intéressés
PTGE Midour	Rencontre et échanges avec les nouvelles animatrices





Amélioration des connaissances

- **En 2022**

Recherche de site de ponte de Cistude d'Europe à proximité de plusieurs étangs

2023 = comptage des populations de cistudes sur les étangs de Gaillères, Sainte-Foy et Pouydesseaux

Suivi du Lac de Caupenne suite au chantier d'arrachage de la jussie en 2021





Mesures contractuelles

MAEC 2022 Gers - Année de transition

- Renouvellement uniquement des contrats de 2017 et 2021
- Même parcelle / même mesure
- Selon les mesures :
 - Engagement 1 an renouvelable en 2023
 - Engagement 5 ans (2022-2027)



8 agriculteurs ont renouvelés sur les 9 bénéficiaires arrivés à échéances



Soit 39 ha engagés



7 600 € d'engagés pour 1 an





Localisation des parcelles engagées en MAEC de 2018 à 2022 dans le Gers



Légende

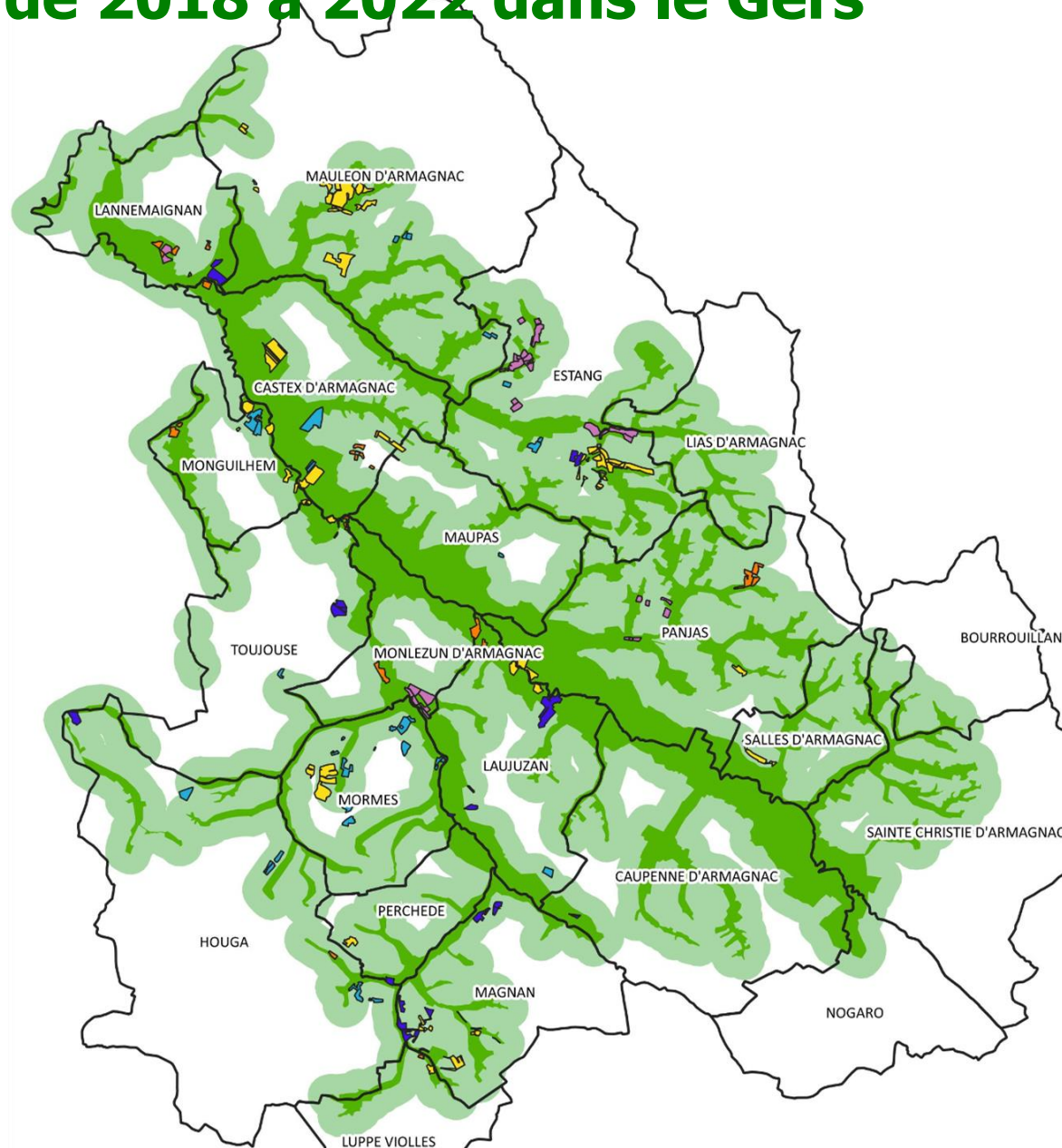
Parcelle engagée en MAEC en

- 2018
- 2019
- 2020
- 2021
- 2022

Limites communales

Périmètre du site Natura 2000
Réseau hydrographique du Midou et du Ludon

Zone d'influence (400m) du site N2000





PAEC 2023-2025 - Gers

PAEC Armagnac avec plusieurs territoires et des enveloppes pour chaque territoire (ENJEU BIODIVERSITE)

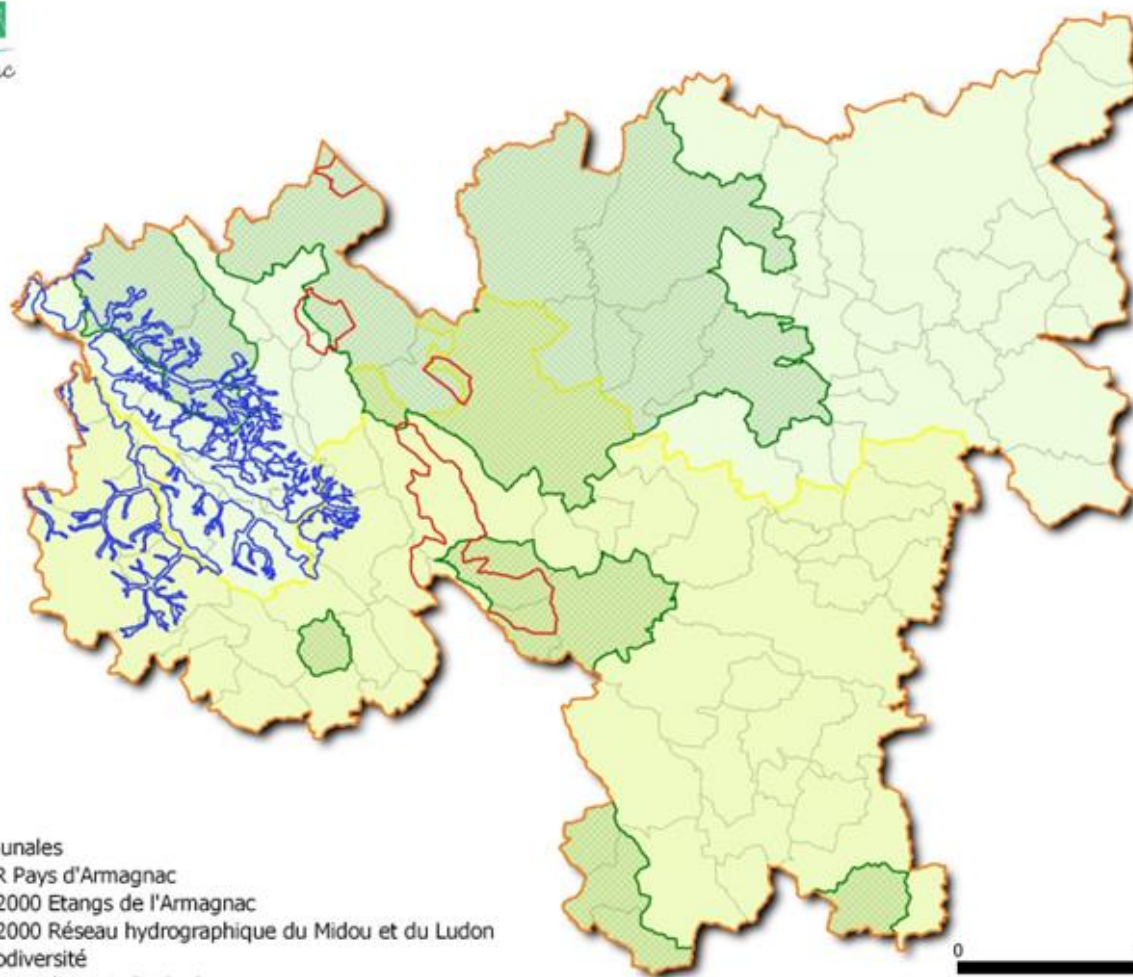


Localisation de tous les territoires

PAEC du PETR Pays d'Armagnac



Pays d'Armagnac



Légende

- Limites communales
- PAEC du PETR Pays d'Armagnac
- OC_ARET : N2000 Etangs de l'Armagnac
- OC_ARMI : N2000 Réseau hydrographique du Midou et du Ludon
- OC_ARBI : Biodiversité
- OC_ARSH : Pastoralisme individuel
- OC_ARPE : Polyculture-élevage



PAEC 2023-2025 - Gers

Enveloppe demandée = 465 000 €

En attente de la réponse officielle de la CRAEC

Territoire limité au site Natura 2000

Mesures disponibles :

- Création de prairies (357,09€/ha)
- Protection des espèces (81,95 à 254 €/ha)
- Maintien de l'ouverture des milieux (152,50€/ha)
- Maintien de l'ouverture des milieux par pâturage (203,75€/ha)
- Préservation des ligneux (0,8€/m), des fossés (1,6€/m), des mares (62€/mare)
- Préservation des milieux humides (150€/ha), par pâturage (201€/ha)
- Maintien de la diversité floristique des surfaces herbagères et pastorales (51,00€/ha)
- Amélioration de la gestion des surfaces herbagères et pastorales par pâturage (72,00€/ha)

Non cumul avec la CAB

Enjeu EAU porté par l'Institution Adour





Évaluation de la MAEC COUVER06

Étude par le CBNPMP en partenariat avec le CEN Occitanie, NEO, INRAe et ADASEA du Gers

Objectifs : État de conservation des prairies ?
Création d'habitats d'intérêt communautaire ?
Comprendre les facteurs de réussite (date semis, itinéraire technique, ...)
Préconiser des améliorations

Déroulé : Sélection de 60 parcelles (32 et 82)
Inventaire de flore et des lépidoptères (16)
Enquête agricole sur la gestion des parcelles

Résultats
prévus pour le
printemps 2023





Mesures contractuelles – MAEC Landes

Renouvellement pour 1 an en 2022

- 26 exploitants avec MAEC
- 26 Diagnostics et/ou fiches mis à jour
- 218 ha engagés – 8 ha / exploitation en moyenne
- 71 000 euros engagés dont 34 000 € de nouveaux contrats



SITE NATURA 2000 DES BARTHES DE L'ADOUR
MAEC_2022

Diagnostics actualisés

Exploitant : [REDACTED]
Commune : [REDACTED]
Date du diagnostic : Fin 2021

Observation :
Au regard des enjeux sur la restauration de la naturalité des prairies et pour préserver les populations de Corvidé des marais, une mesure de retard de fauche, AG_BARRT_GPO3, est proposée sur le territoire du MAEC Barthes de l'Adour sur l'exploitation de Monsieur [REDACTED].

Parcelle	Superficie	Mesure	Surface
01	01	GPO3	0,94
02	02	GPO3	1,62
03	03	GPO3	1,05
04	04	GPO3	0,76
05	05	GPO3	1,42
06	06	GPO3	0,84
07	07	GPO3	0,89
08	08	GPO3	1,19
09	09	GPO3	0,84
10	10	GPO3	0,76
11	11	GPO3	0,76
12	12	GPO3	0,76
13	13	GPO3	0,76
14	14	GPO3	0,76
15	15	GPO3	0,76
16	16	GPO3	0,76
17	17	GPO3	0,76
18	18	GPO3	0,76
19	19	GPO3	0,76
20	20	GPO3	0,76
21	21	GPO3	0,76
22	22	GPO3	0,76
23	23	GPO3	0,76
24	24	GPO3	0,76
25	25	GPO3	0,76
26	26	GPO3	0,76
27	27	GPO3	0,76
28	28	GPO3	0,76
29	29	GPO3	0,76
30	30	GPO3	0,76

Principes agro-écologiques et agricoles souhaités :
AG_BARRT_GPO3
Engagements :
Avis de fauche avant le 01 juillet.
Ablage obligatoire entre le 17 août et le 31 décembre avec un changement moyen maximal de 2 000ha.
Interdiction du labournement des surfaces engagées.
Interdiction d'utilisation de produits phytosanitaires sur les surfaces engagées.
Bordage et foinage strict interdits.
Aucune utilisation de matériel sur les surfaces prairiales après installation, au plus tard le 01 juillet.

Document de diagnostic contractuel en MAEC - Site Natura 2000 des Barthes de l'Adour - 2022

Année d'engagement	Sur	Parcelle	Element	Mesure	surface ha
2022	6		018	PRO3	0,77
	8		019	PRO3	3,42
	10		011	GPO3	0,64
	11		012	GPO3	3,32
	12		013	GPO3	1,05
	14		016	GPO3	0,74
	16		017	GPO3	2,00
	17		018	GPO3	0,42
	18		019	GPO3	0,64
	19		020	GPO3	0,89
	21		011	GPO3	1,19
	22		012	GPO3	0,94
	24		014	GPO3	0,76
	25		014	GPO3	1,5
27		015	GPO3	0,89	
28		016	GPO3	0,55	
30		017	GPO3	0,28	

Bilan surfaces	PRO3	GPO3	PRO3	Total
2022	1,42	14,62	6,77	22,81

Mesure	Montant €/ha/an
PRO3	217
GPO3	312
PRO3	85

Paiements	PRO3 montant/ha	GPO3 montant/ha	PRO3 montant/ha	Total/ha
2022	304,54	4541,44	78,23	4924,21

Année	Montant
2021-2022	4924,21



Mesures contractuelles – MAEC Landes

Contrat pour exploitant agricole = même système qu'actuellement

- Projet AgroEnvironnemental et Climatique (PAEC)
- Un opérateur - Landes Nature, un périmètre, une liste de mesures
- Îlot agricole au moins à 50 % dans le périmètre du PAEC
- Contrat de 5 ans
- Indemnités à l'ha et par an

Nouveauté du dispositif 2023-2027

- Diagnostic préalable pour chaque exploitant engagé obligatoire
- Formation obligatoire dans les 2 premières années
- Priorisation des dossiers individuels

AAP pour MAEC 2023-2027

- Regroupement PAEC Marensin, Tursan, Barthes et Adour, Midouze et Midou, Orx et Tourbière de Mées = NA_LAND
- Enveloppe 2023 demandée = 2 900 000 €





Mesures contractuelles – MAEC Landes

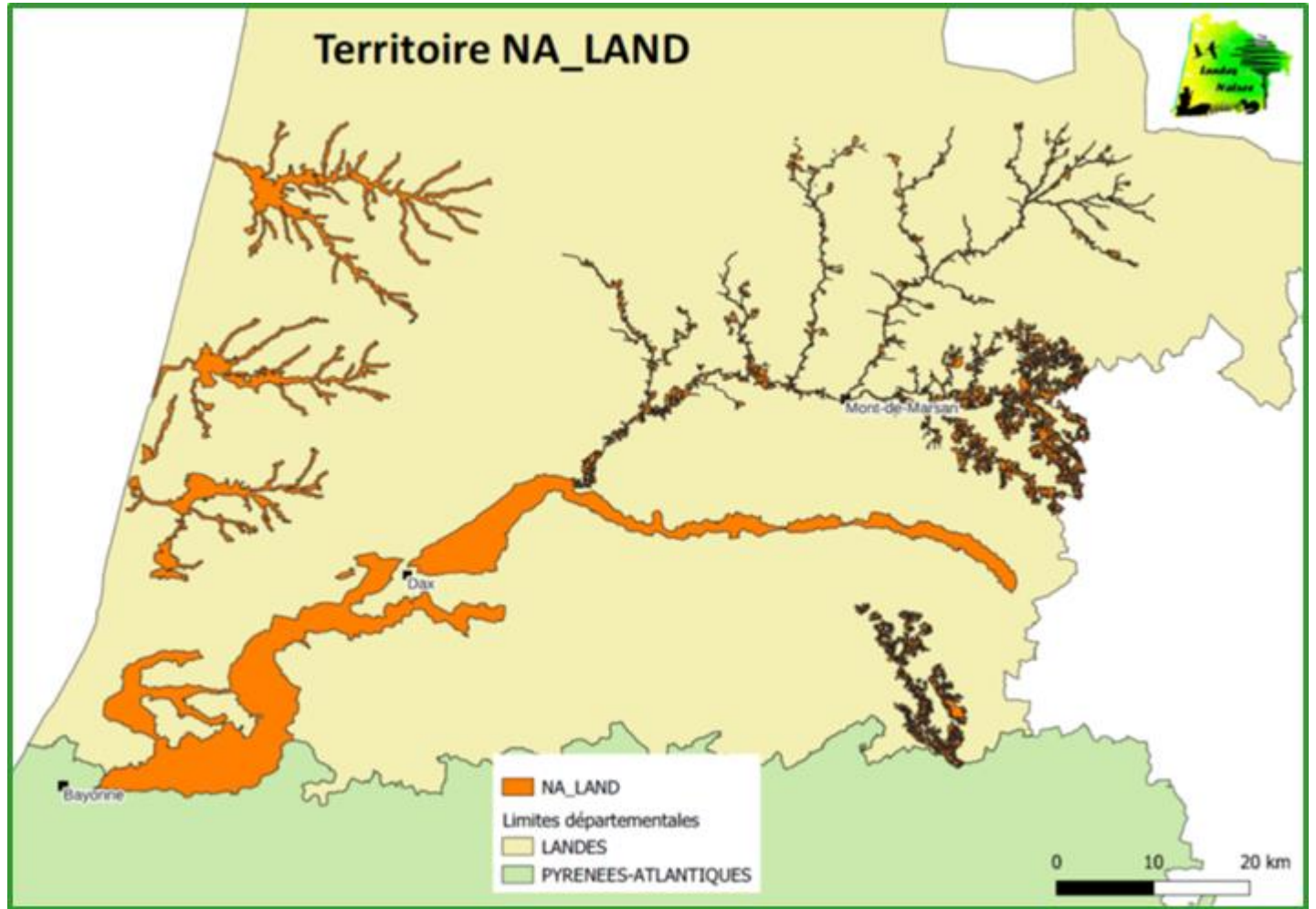
Mesures disponibles

- Création de prairies (subvention : 357,90 €/ha)
- Protection des espèces (mise en défens de certaines zones et/ou fauche tardive) (subvention : de 81,95 €/ha à 254,07 €/ha)
- Maintien de l'ouverture des milieux (subvention : 152,50 €/ha)
- Maintien de l'ouverture des milieux par le pâturage (subvention : 203,75 €/ha)
- Préservation des ligneux (subvention : 0,80 €/arbre)
- Préservation des fossés (subvention : 1,60 €/m)



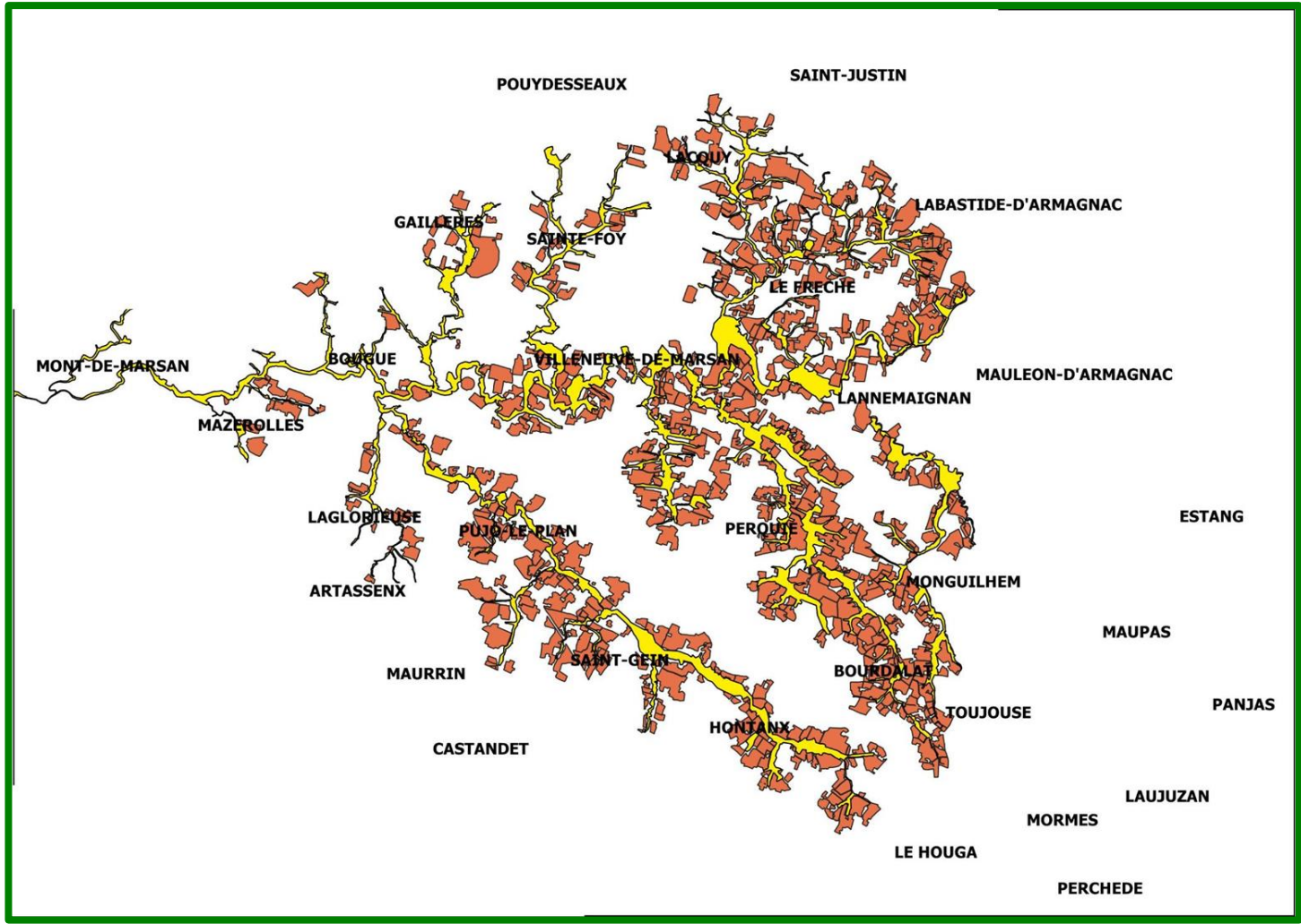


Mesures contractuelles – MAEC Landes





Mesures contractuelles – MAEC Landes



➔ à valider en COPIL



Merci de votre attention !

Landes Nature

05 58 85 44 21

Marine HEDIARD – marine.hediard@landes.chambagri.fr

Suzy LEMOINE – suzy.lemoine@landes.chambagri.fr

Adasea du Gers

05 62 61 79 50

Hugo GIRARD - hugo.girard@adasea.net