

# Site Natura 2000

## Coteaux de Lizet et de l'Osse vers Montesquiou

### FR7300893

**Visite de terrain**  
**04 juin 2024**

- Le dispositif Natura 2000
- Présentation du site
- Enjeux et actions mises en place pour la préservation des habitats et des espèces



Crédit photo: ADASEA32

# Le dispositif Natura 2000

## Réseau européen de sites naturels remarquables

- Rareté / fragilité de certaines espèces et de leurs habitats.

## Origine

- Directive Habitat 1992 et ses annexes ( I : habitats naturels ; II : espèces)
- Directive oiseaux 1979

## Objectif

- Maintenir ou rétablir, dans un état de conservation favorable, les habitats naturels et les habitats d'espèces concernés
- **Concilier** préservation et maintien des activités humaines, économiques et sociales



**Natura 2000 n'est pas un sanctuaire de nature  
où toute activité humaine serait à proscrire**

# Le dispositif Natura 2000

## En Europe :

- 30 000 sites
- 18% du territoire

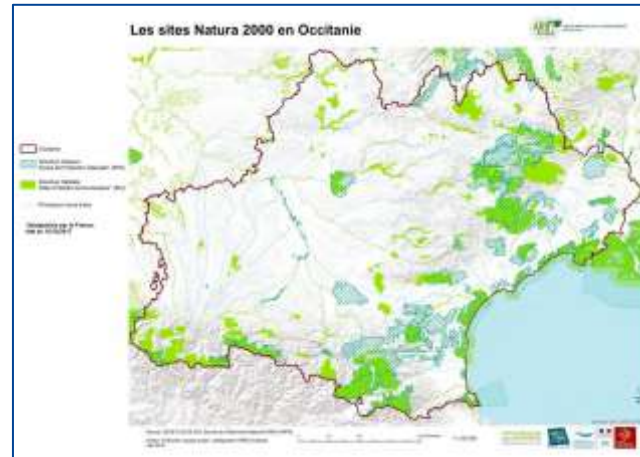


## En France :

- 1 800 sites
- 13%



Les sites Natura 2000 en Occitanie



## En Occitanie :

- 250 sites
- 18%



# La gestion des sites Natura 2000

## Une obligation de résultats, pas de moyens

- Concilier préservation du milieu et activités humaines
- Chaque Etat choisit son mode de gestion des sites

## En France, une démarche concertée et contractuelle

- COPIL et DOCOB
- Portage par les collectivités encouragé

## Une autorité administrative garante de la bonne gestion des sites

- L'Etat jusqu'à fin 2022
- La Région depuis le 1<sup>er</sup> janvier 2023



Missions relatives à la politique Natura 2000  
Décentralisation de la gestion des sites 100% terrestres aux régions

Missions conservées par l'Etat

Décentralisation aux Régions

DESIGNATION  
DES SITES

INTERFACE AVEC  
LA COMMISSION

- Rapportage
- Gestion du contentieux

GESTION DES SITES 100% TERRESTRES

COFIL

- Création
- A défaut de collectivité locale (CL), présidence

DOCOB

- A défaut de CL, élaboration et suivi de la mise en œuvre
- approbation du DOCOB
- suivi des chartes

FINANCEMENT

des mesures d'accompagnement et de gestion du site

- Co-financement en contrepartie des fonds européens (FEADER, FEDER)
  - Instruction financière des dossiers
- FEADER : répartition issue du comité Etat-Régions FEADER du 30/10/2019

Animation des sites

Contrats Natura 2000 forestiers et ni-agricoles ni-forestiers

MAEC

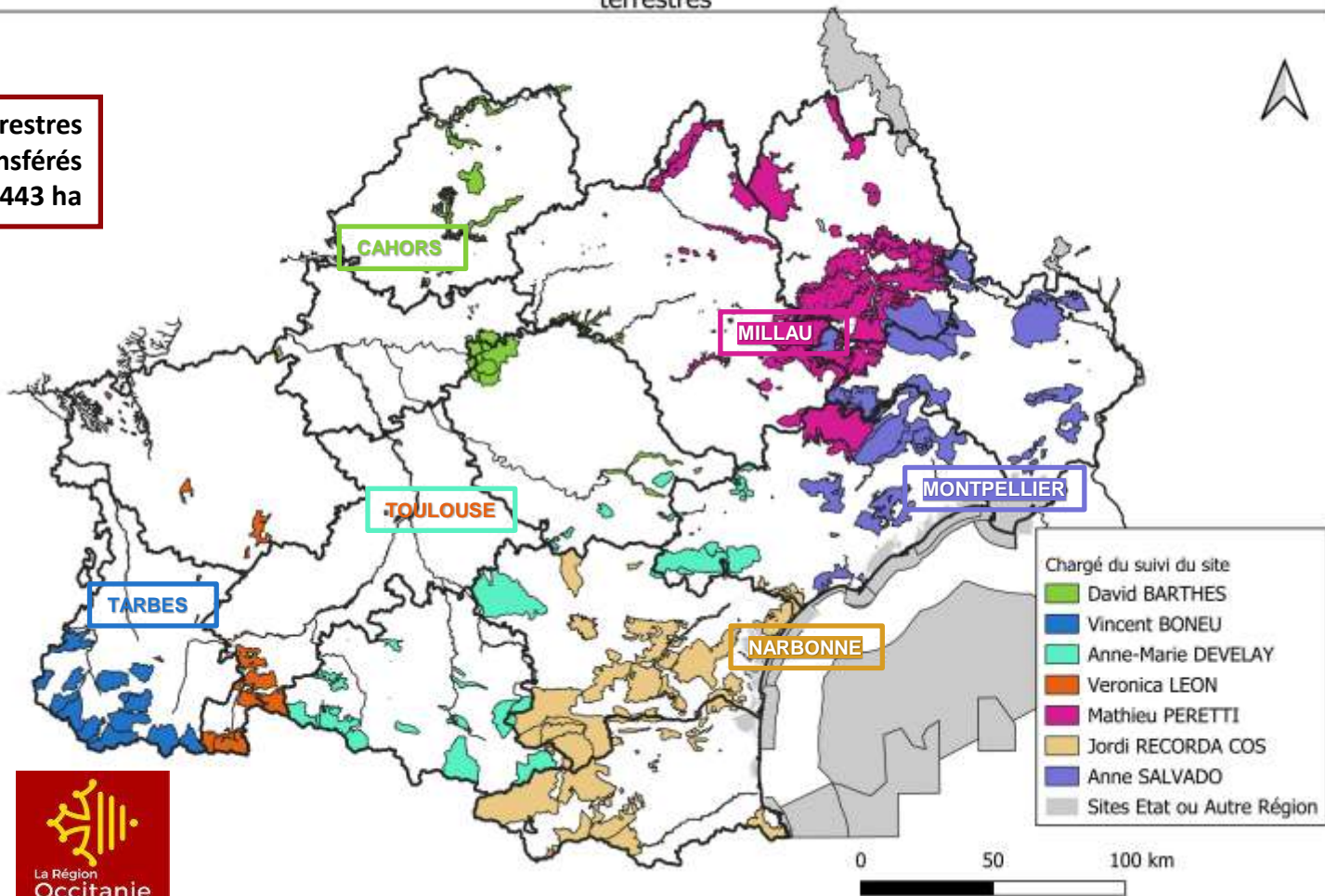
EVALUATION DES  
INCIDENCES N2000  
(Volet régalien)

GESTION DES SITES MAJORITAIREMENT TERRESTRES

GESTION DES SITES MARINS

# Répartition géographique des agents de la Région Occitanie en charge du pilotage des sites Natura 2000 terrestres

221 sites terrestres  
transférés  
1 672 443 ha



# Les conséquences de la décentralisation

## Jusqu'au 31/12/2022

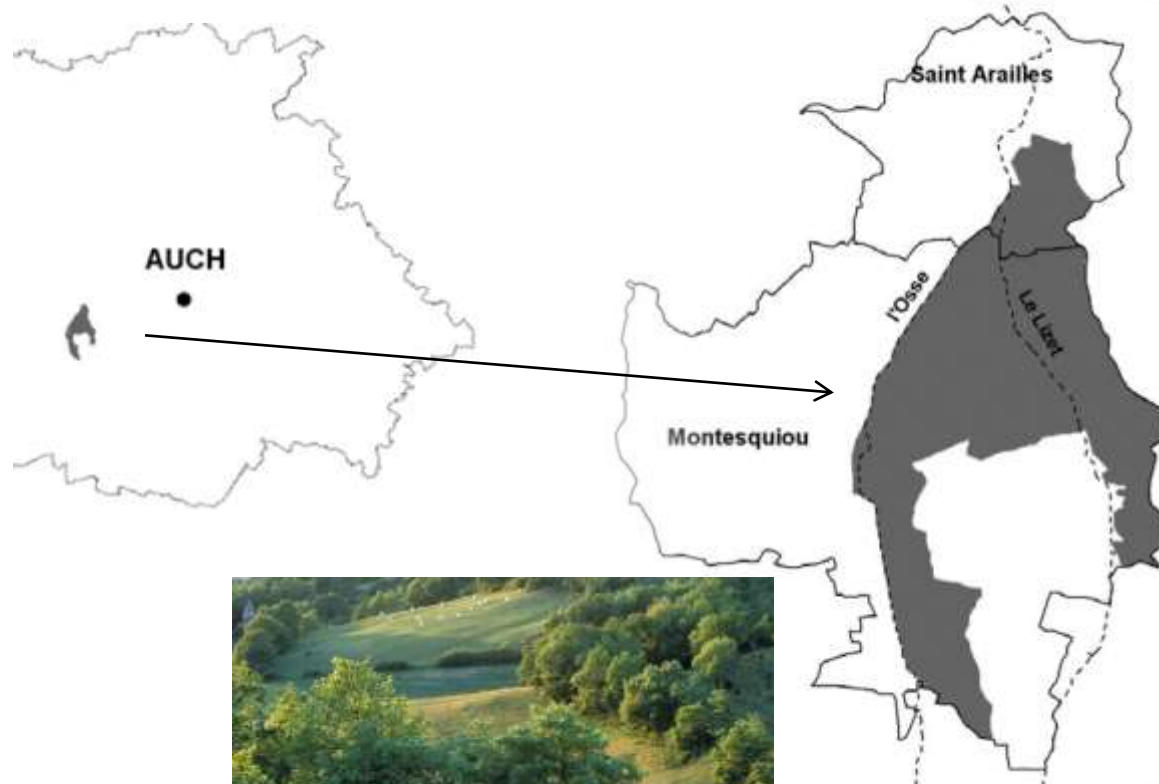
- Autorité administrative = **Etat** (DDT)
- Structure porteuse = collectivité locale ou à défaut DDT (sites « orphelins »)
- Animation → en régie et/ou externalisée (portage collectivité) ou marché public (sites orphelins)

## Depuis le 01/01/2023

- Autorité administrative = **Région Occitanie**
- Structure porteuse = collectivité locale ou, à défaut, la Région Occitanie (sites orphelins)
- Animation → en régie et/ou externalisée (portage collectivité) ou **marché public régional pluriannuel** (procédure formalisée)



# Le site Natura 2000 Coteaux du Lizet et de l'Osse



1865 ha

2 communes  
2 Communautés de  
communes :  
Artagnan en Fezensac  
Et Cœur d'Astarac en  
Gascogne

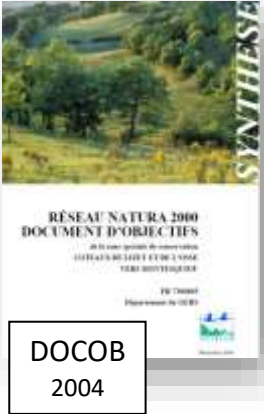
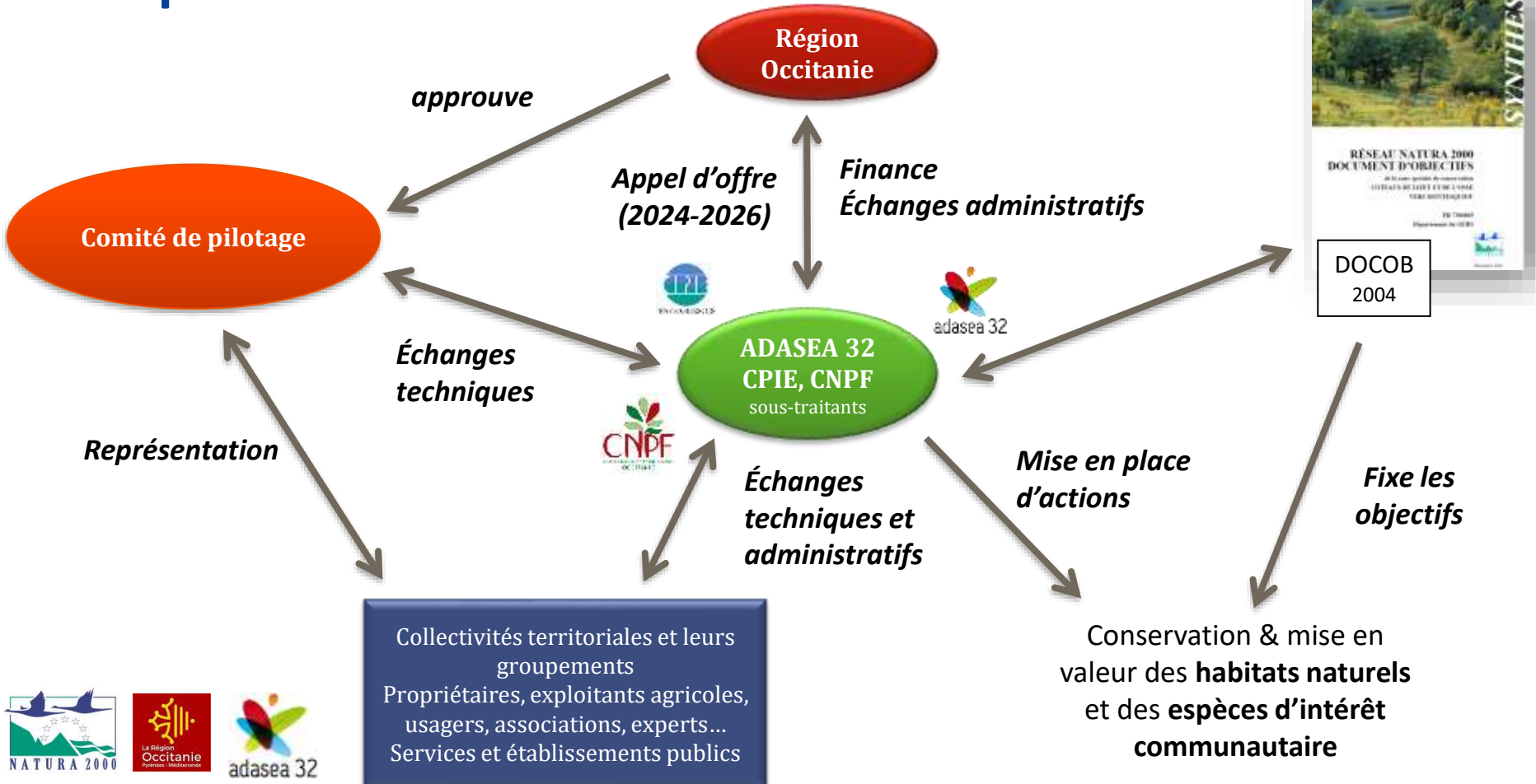
Inclus dans le projet de  
PNR de l'Astarac

65% du site Natura 2000  
en surf. agricole

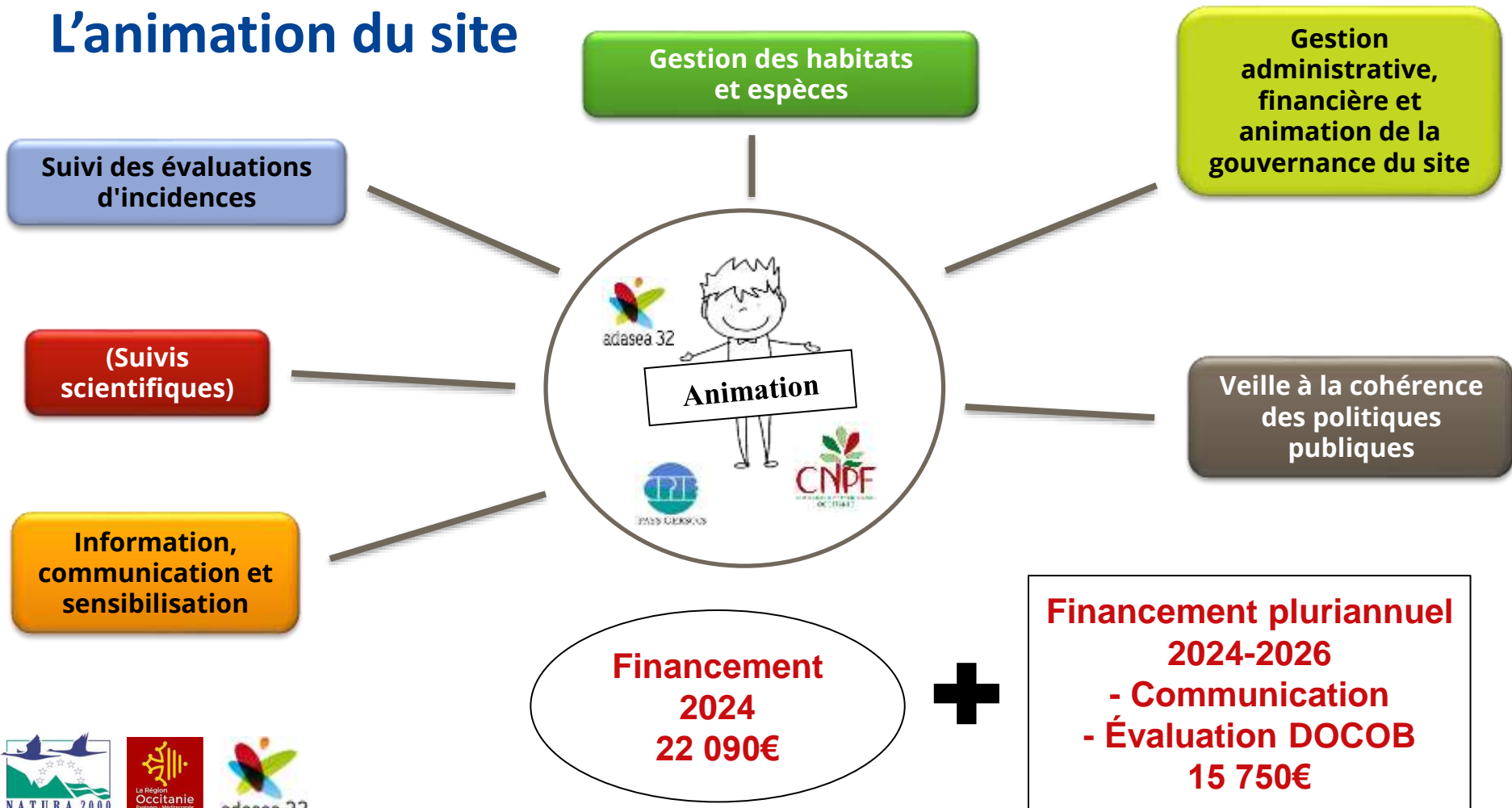




# Le dispositif Natura 2000




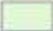


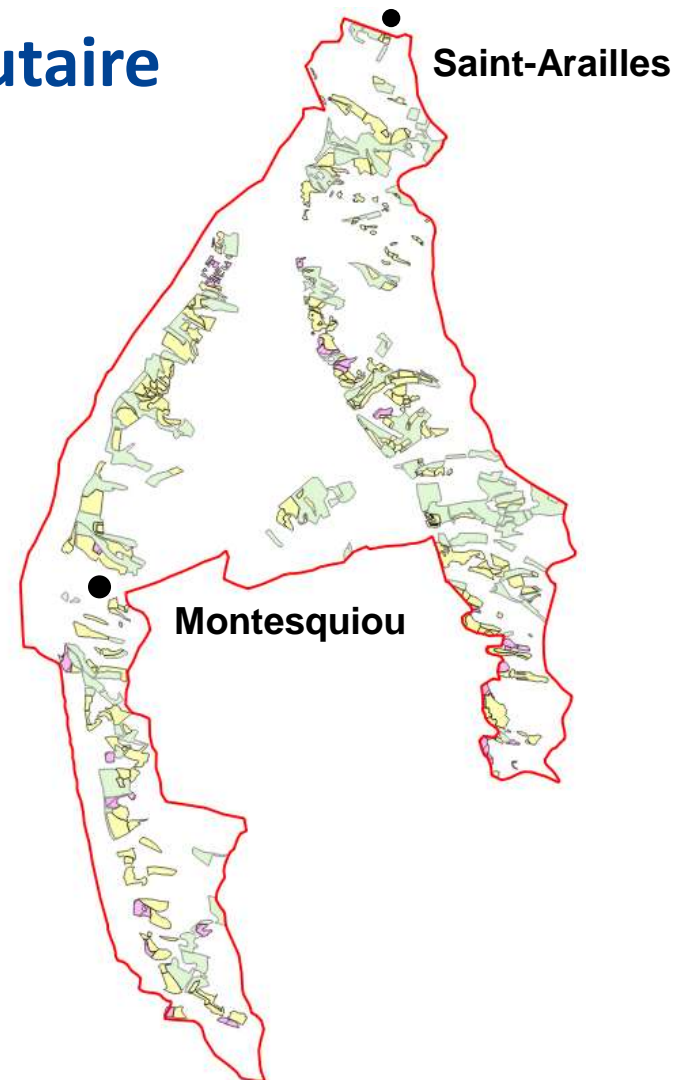
# L'animation du site



# Les habitats d'intérêt communautaire

## Habitats naturels d'intérêt communautaire

-  6210 : Pelouses pérennes sèches semi-naturelles et faciès d'embuissonnement sur calcaire  
Site d'orchidées remarquables
-  6210X5130 : 6210 X 5130 Formations à Genévrier commun sur pelouses calcaires
-  6220 : Parcours substeppiques de graminées et annuelles
-  6510 : Prairies maigres de fauche de basse altitude



# Les espèces d'intérêt communautaire



- **Chiroptères**
  - Grand et Petit Rhinolophe
  - Murin de Bechstein
- **Coléoptères**
  - Grand capricorne
  - Lucane cerf-volant
- **Lépidoptères**
  - Cuivré des marais
- **Poissons**
  - Toxostome
- **Reptiles**
  - Cistude d'Europe

**Pelouses et landes sèches à Orchidées**



**Prairie naturelle de fauche**

# Enjeux de conservation et objectifs

## Lutte contre la déprise agropastorale :

→ enjeu de soutien des pratiques liées à l'élevage extensif

## Préserver le bocage :

→ haies, arbres isolés, alignements, bois de chênes

→ favoriser le maintien de vieux arbres feuillus

# Actions mises en place

## MAEC 323 ha engagés :

26% SAU du site – 17% du site

2023 : Retard d'utilisation : 56 ha  
(48 ha ESP2 ; ESP4 : 8 ha)

Milieux humides (MHU2) : 5 ha

Gestion par pâturage (PRA3) : 14 ha



# Actions mises en place

## Contrat : pas de contrat en cours

Gestion par fauche, débroussaillage de milieux ouverts, gestion de haies, ...



## Chantier scolaire



## Autres financements :

LIFE Coteaux Gascons/CATZH/ENS/Syndicat Mixte BV...



# Merci pour votre participation

Pour toute question ou renseignement :

Véronica LEON – Service Natura 2000 Région Occitanie

[veronica.leon@laregion.fr](mailto:veronica.leon@laregion.fr)

05 61 39 66 95 / 06 43 11 93 58

Hugo GIRARD – animateur Natura 2000 ADASEA 32

[hugo.girard@adasea.net](mailto:hugo.girard@adasea.net)

05 62 61 79 50



## RDV en fin d'année pour le COPIL