

# Site Natura 2000

## Vallée et coteaux de la Lauze

### FR7300897

Visite de terrain  
04 juin 2024

- Le dispositif Natura 2000
- Présentation du site
- Enjeux et actions mises en place pour la préservation des habitats et des espèces



Crédit photo: Jacques SERIN

# Le dispositif Natura 2000

## Réseau européen de sites naturels remarquables

- Rareté / fragilité de certaines espèces et de leurs habitats.

## Origine

- Directive Habitat 1992 et ses annexes ( I : habitats naturels ; II : espèces)
- Directive oiseaux 1979

## Objectif

- Maintenir ou rétablir, dans un état de conservation favorable, les habitats naturels et les habitats d'espèces concernés
- **Concilier** préservation et maintien des activités humaines, économiques et sociales



**Natura 2000 n'est pas un sanctuaire de nature  
où toute activité humaine serait à proscrire**

# Le dispositif Natura 2000

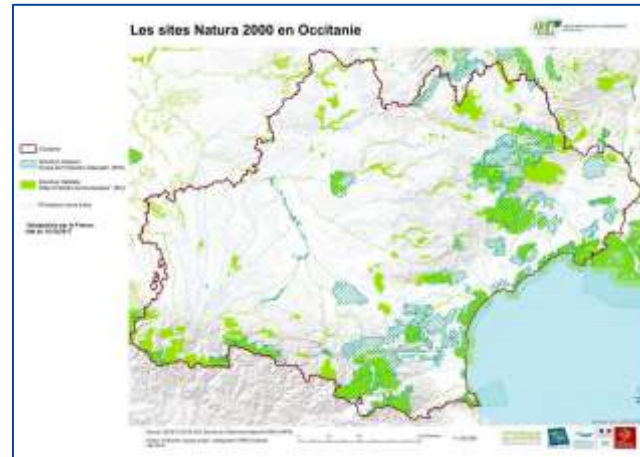
## En Europe :

- 30 000 sites
- 18% du territoire



## En France :

- 1 800 sites
- 13%



## En Occitanie :

- 250 sites
- 18%



# La gestion des sites Natura 2000

## Une obligation de résultats, pas de moyens

- Concilier préservation du milieu et activités humaines
- Chaque Etat choisit son mode de gestion des sites

## En France, une démarche concertée et contractuelle

- COPIL et DOCOB
- Portage par les collectivités encouragé

## Une autorité administrative garante de la bonne gestion des sites

- L'Etat jusqu'à fin 2022
- La Région depuis le 1<sup>er</sup> janvier 2023



## Missions relatives à la politique Natura 2000 Décentralisation de la gestion des sites 100% terrestres aux régions

Missions conservées par l'Etat

Décentralisation aux Régions

### DESIGNATION DES SITES

### INTERFACE AVEC LA COMMISSION

- Rapportage
- Gestion du contentieux

### GESTION DES SITES 100% TERRESTRES

#### COFIL

- Création
- A défaut de collectivité locale (CL), présidence

#### DOCOB

- A défaut de CL, élaboration et suivi de la mise en œuvre
- approbation du DOCOB
- suivi des chartes

#### FINANCEMENT

##### des mesures d'accompagnement et de gestion du site

- Co-financement en contrepartie des fonds européens (FEADER, FEDER)
- Instruction financière des dossiers

FEADER : répartition issue du comité Etat-Régions FEADER du 30/10/2019

Animation des sites

Contrats Natura 2000 forestiers et ni-agricoles ni-forestiers

MAEC

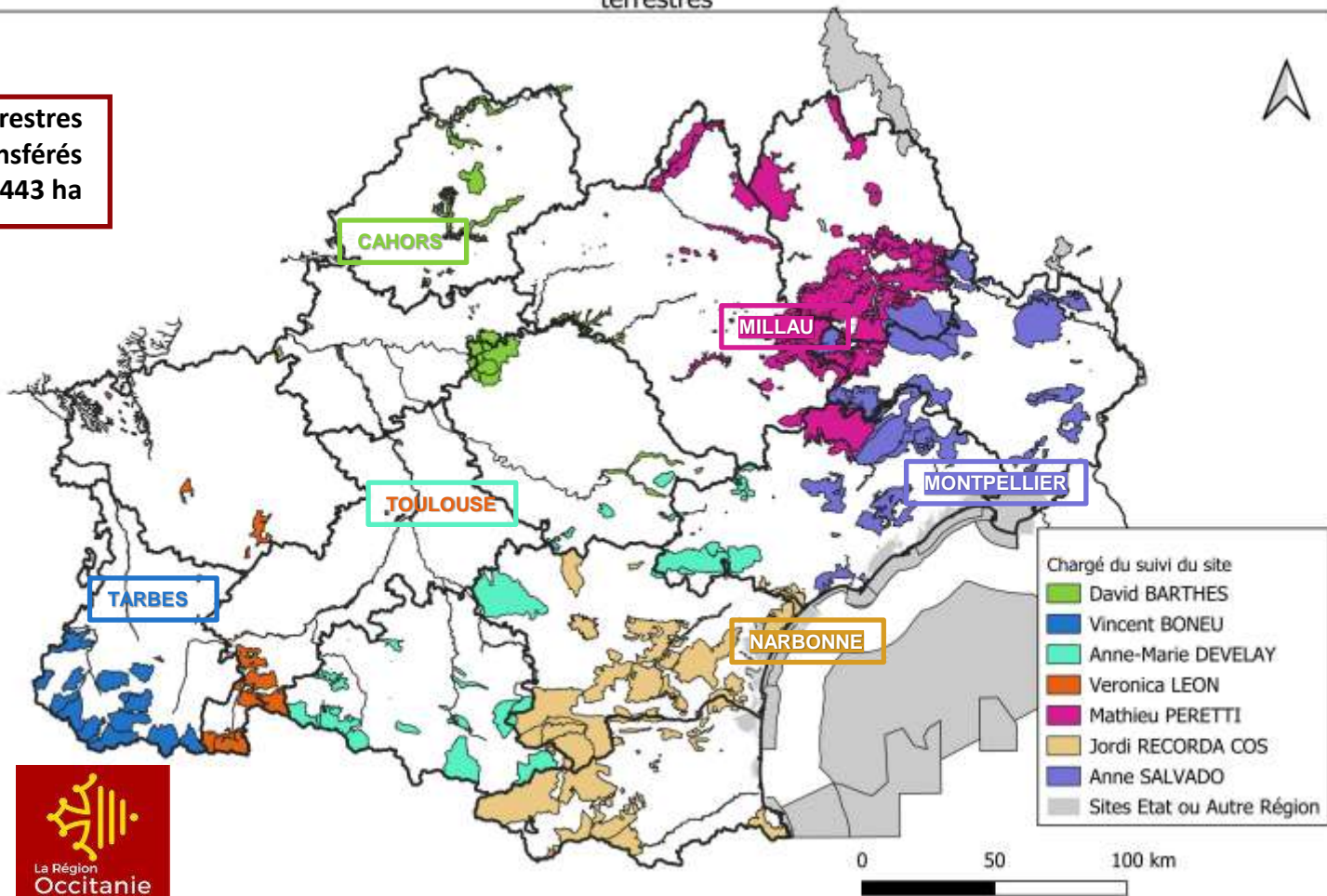
EVALUATION DES  
INCIDENCES N2000  
(Volet régalien)

GESTION DES SITES MAJORITAIREMENT TERRESTRES

GESTION DES SITES MARINS

# Répartition géographique des agents de la Région Occitanie en charge du pilotage des sites Natura 2000 terrestres

221 sites terrestres  
transférés  
1 672 443 ha



# Les conséquences de la décentralisation

## Jusqu'au 31/12/2022

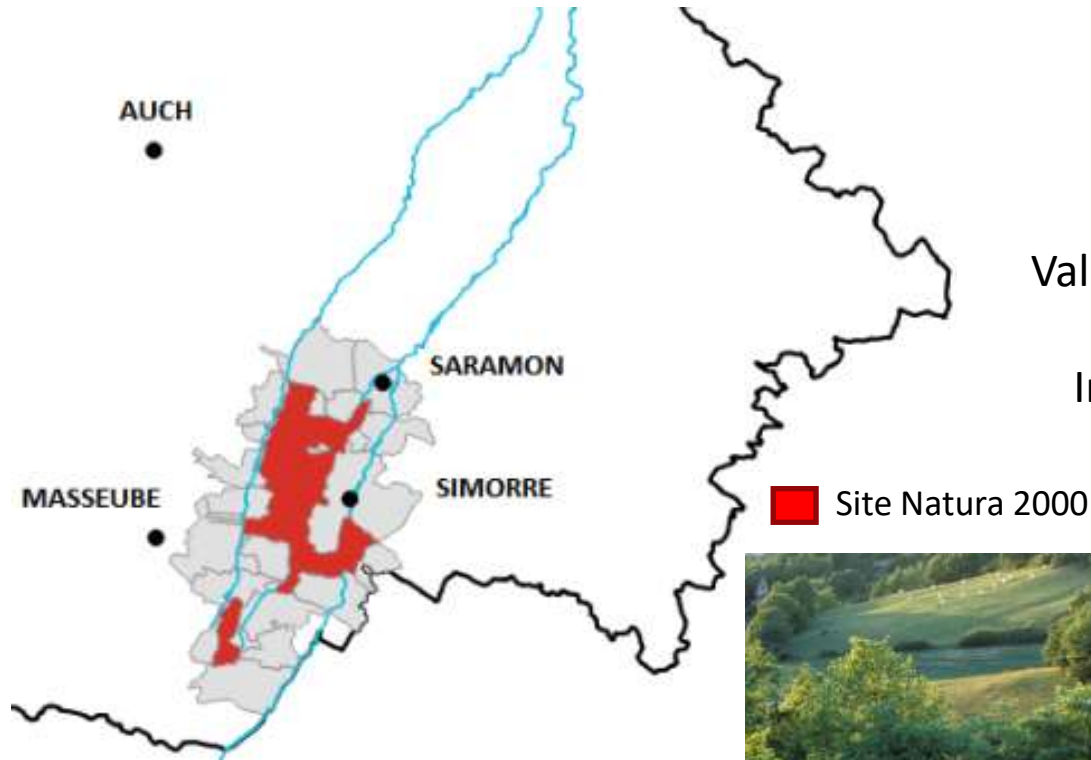
- Autorité administrative = **Etat** (DDT)
- Structure porteuse = collectivité locale ou à défaut DDT (sites « orphelins »)
- Animation → en régie et/ou externalisée (portage collectivité) ou marché public (sites orphelins)

## Depuis le 01/01/2023

- Autorité administrative = **Région Occitanie**
- Structure porteuse = collectivité locale ou, à défaut, la Région Occitanie (sites orphelins)
- Animation → en régie et/ou externalisée (portage collectivité) ou **marché public régional pluriannuel** (procédure formalisée)



# Le site Natura 2000 Vallée et coteaux de la Lauze



2 zones : 5 399 ha

13 Communes

2 Communautés de communes  
Val de Gers et Coteaux Arrats-Gimone

Inclus dans le futur PNR de l'Astarac

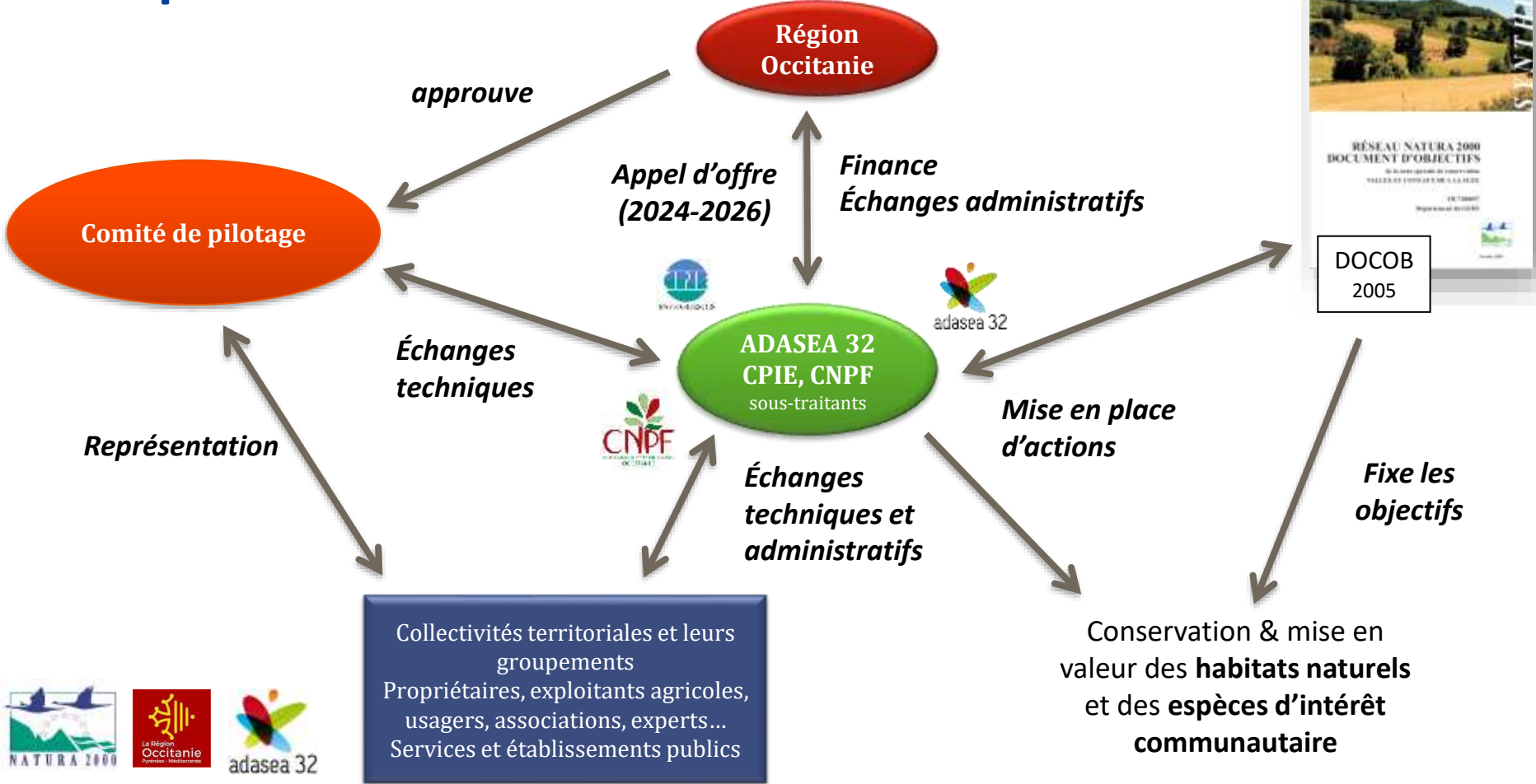
60% du site Natura 2000  
en surface agricole

125 agriculteurs (2021)

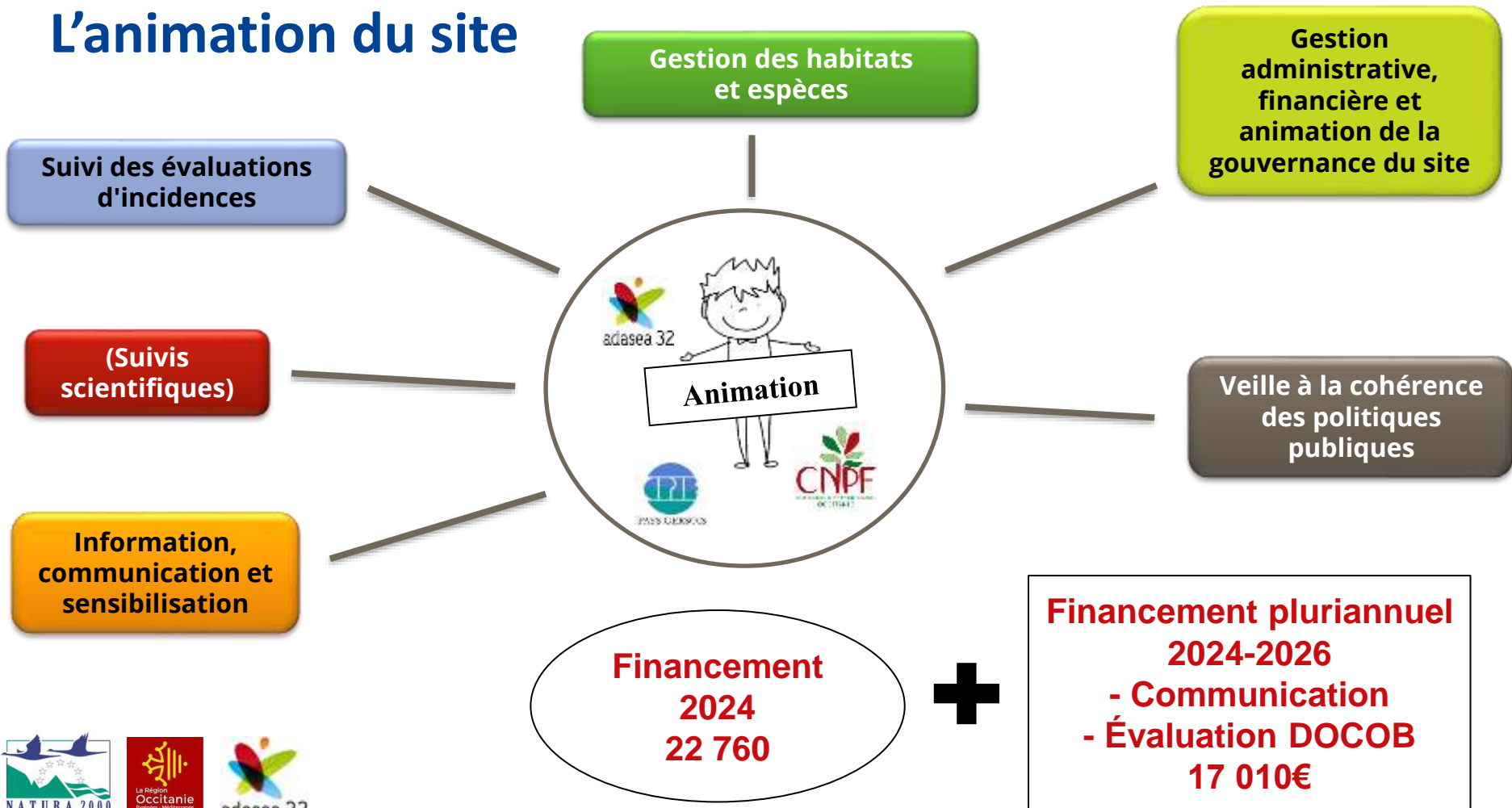





# Le dispositif Natura 2000




# L'animation du site





# Les habitats d'intérêt communautaire


 Périmètre Natura 2000


Habitats d'intérêt communautaire


 5130X6210 : Pelouses pérennes sèches semi-naturelles X Landes à genévriers


 6210 : Pelouses pérennes sèches semi-naturelles et faciès d'embuissonnement sur calcaire

 6210X6220 : Pelouses pérennes sèches semi-naturelles X Parcours substeppiques

 6210X6510 : Pelouses pérennes sèches X Prairies maigres de fauche

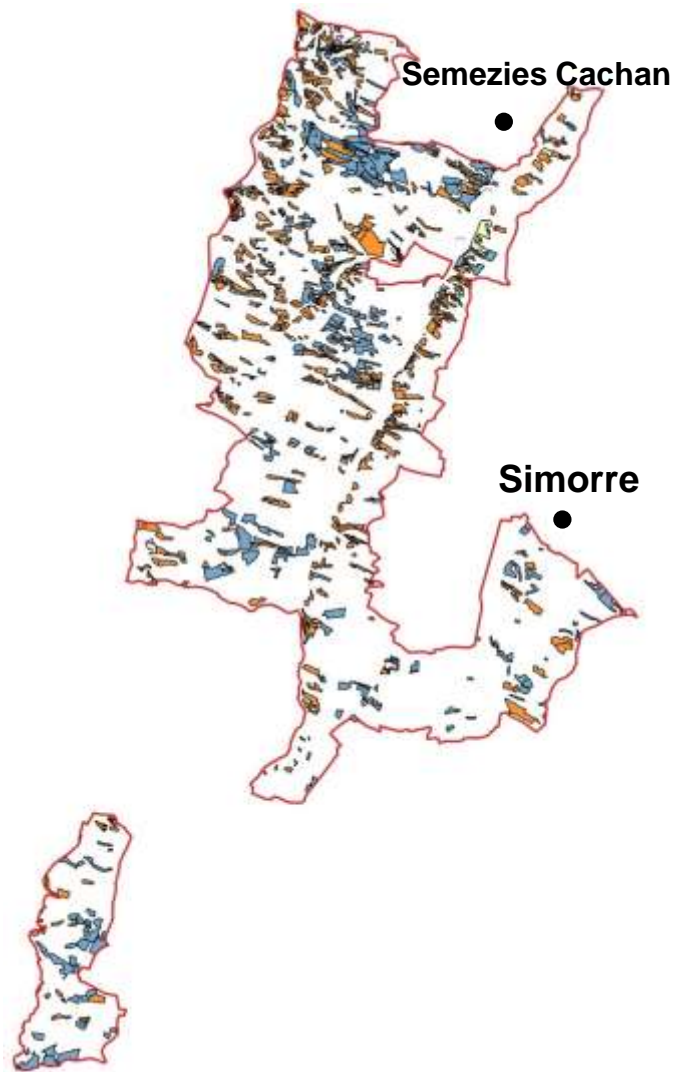
 6220 : Parcours substeppiques de graminées et annuelles

 6430 : Mégaphorbiaies

 6510 : Prairies maigres de fauche de basse altitude



Prairie naturelle de fauche



# Les espèces d'intérêt communautaire

- **Chiroptères**

- Grand et Petit Rhinolophe
- Murin de Bechstein

- **Coléoptères**

- Grand capricorne
- Lucane cerf-volant

- **Lépidoptères**

- Cuivré des marais



- **Odonates**

- Agrion de mercure

- **Poissons**

- Toxostome

- **Crustacés**

- Écrevisse à pattes blanches

Pelouse x Lande à genévriers



Ophrys du Gers



Pelouse sèche en cours de fermeture

# Enjeux de conservation et objectifs

## Lutte contre la déprise agropastorale :

→ enjeu de soutien des pratiques liées à l'élevage extensif

## Préserver le bocage :

→ haies, arbres isolés, alignements, bois de chênes

→ favoriser le maintien de vieux arbres feuillus

**+++ Insectes et chauve-souris liés au bocage**

# Actions mises en place

## MAEC 760 ha engagés :

23% SAU du site – 14% du site

2023 : Retard d'utilisation : 104 ha  
(80 ha ESP2 ; ESP3 : 24 ha)

Gestion par pâturage (PRA3) : 156 ha

2024 : Retard d'utilisation : 8 ha



# Actions mises en place

## Contrat hors agricole : pas de contrat en cours

Gestion par fauche, débroussaillage de milieux ouverts, gestion de haies, restauration et gestion de mares, ...



## Autres financements :

LIFE Coteaux Gascons/CATZH/ENS/Syndicat Mixte BV...

# Merci pour votre participation

Pour toute question ou renseignement :

Véronica LEON – Service Natura 2000 Région Occitanie

[veronica.leon@laregion.fr](mailto:veronica.leon@laregion.fr)

05 61 39 66 95 / 06 43 11 93 58

Hugo GIRARD – animateur Natura 2000 ADASEA 32

[hugo.girard@adasea.net](mailto:hugo.girard@adasea.net)

05 62 61 79 50



## RDV en fin d'année pour le COPIL