

Comité de pilotage commun  
Simorre, le 26 Novembre 2024  
Sites Natura 2000

Coteaux du Lizet et de l'Osse  
vers Montesquiou  
FR7300893

Vallée et Coteaux  
de la Lauze  
FR7300897

# Déroulé de la matinée

## »»» Ouverture du COPIL par la Région

### I. Natura 2000 “Coteaux du Lizet et de l’Osse vers Montesquiou”

1. Présentation du site
2. Bilan d’activité de l’animation
3. Perspectives 2025

### II. Pause

### III. Natura 2000 “Vallée et Coteaux de la Lauze”

1. Présentation du site
2. Bilan d’activité de l’animation
3. Perspectives 2025



# Missions relatives à la politique Natura 2000

## Décentralisation de la gestion des sites 100% terrestres aux régions

Missions conservées par l'Etat

Décentralisation aux Régions

### DESIGNATION DES SITES

### INTERFACE AVEC LA COMMISSION

- Rapportage
- Gestion du contentieux

### GESTION DES SITES 100% TERRESTRES

#### COFIL

- Création
- A défaut de collectivité locale (CL), présidence

#### DOCOB

- A défaut de CL, élaboration et suivi de la mise en œuvre
- approbation du DOCOB
- suivi des chartes

#### FINANCEMENT

##### des mesures d'accompagnement et de gestion du site

- Co-financement en contrepartie des fonds européens (FEADER, FEDER)
- Instruction financière des dossiers

FEADER : répartition issue du comité Etat-Régions FEADER du 30/10/2019

Animation des sites

Contrats Natura 2000 forestiers et ni-agricoles ni-forestiers

MAEC

### EVALUATION DES INCIDENCES N2000

(Volet régalien)

### GESTION DES SITES MAJORITAIREMENT TERRESTRES

### GESTION DES SITES MARINS

# Les conséquences de la décentralisation

**Depuis le 01/01/2023**

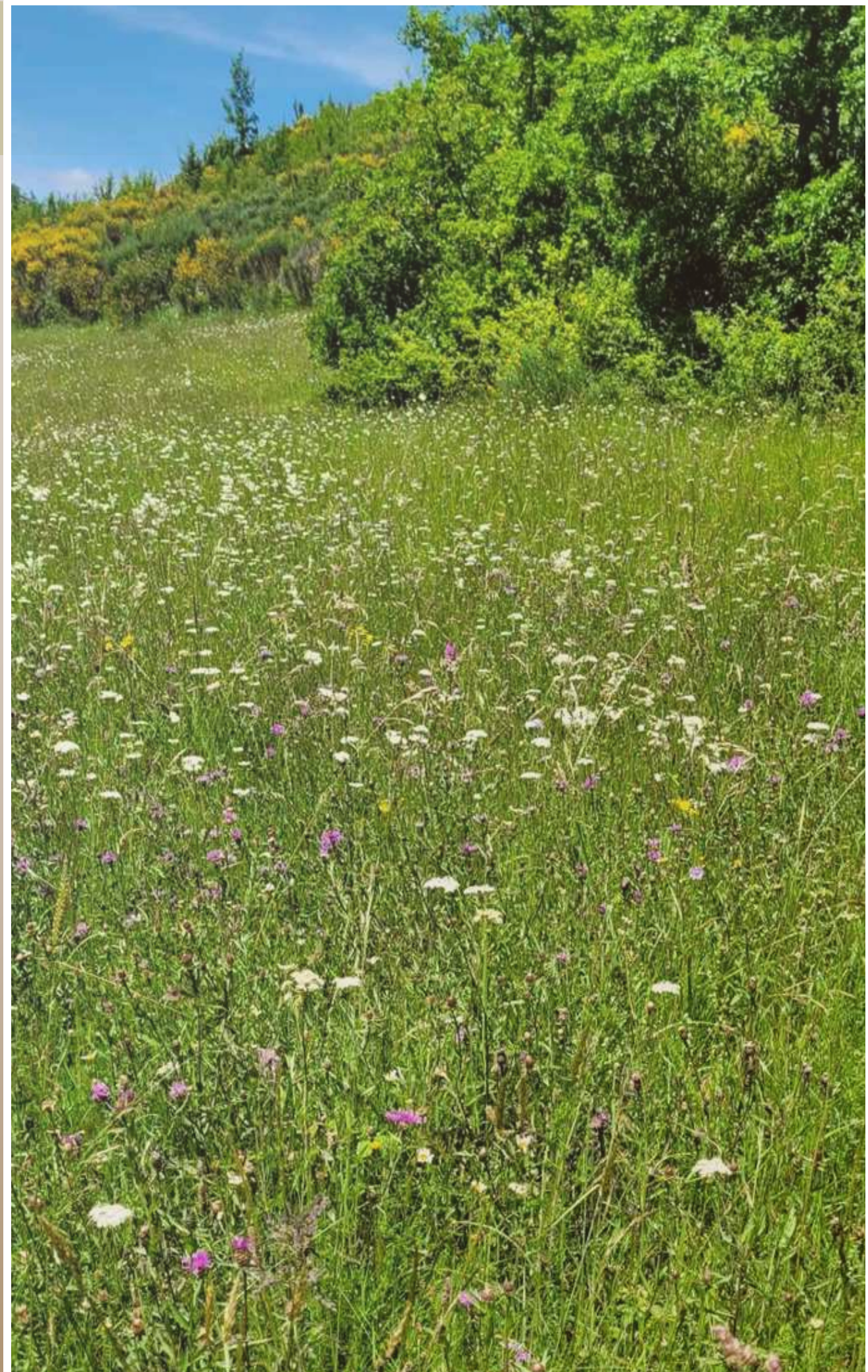
- Autorité administrative → **Région Occitanie**
- Structure porteuse → collectivité locale ou, à défaut, la Région Occitanie (sites orphelins)
- Animation → en régie et/ou externalisée (portage collectivité) ou **marché public régional pluriannuel** (procédure formalisée)  
ADASEA du Gers (période 2024-2026)



# Déroulé de la matinée

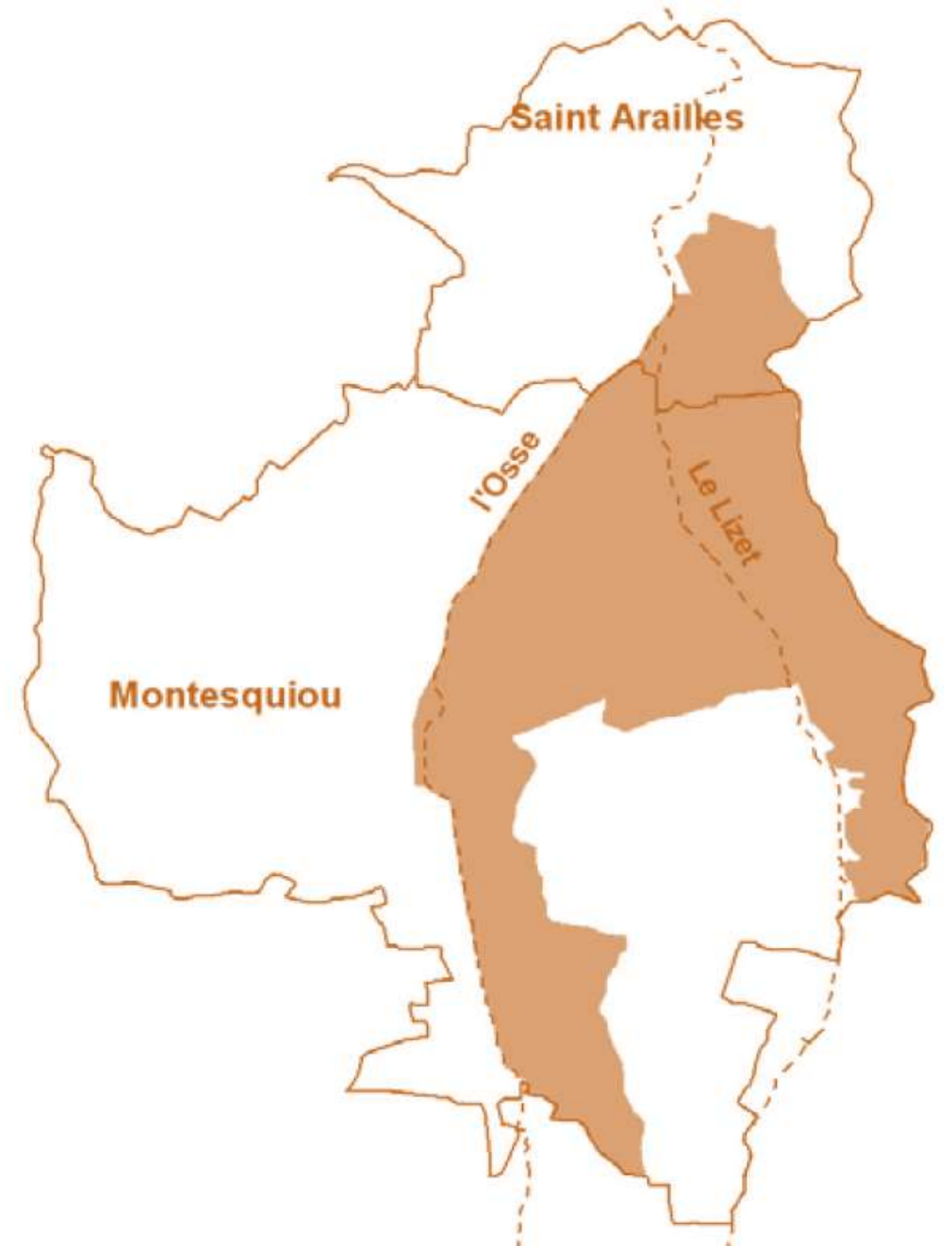
## I. Natura 2000 “Coteaux du Lizet et de l’Osse vers Montesquiou”

1. Présentation du site
2. Bilan de l’animation 2024
3. Perspectives 2025



# Présentation du site

- 2 Communes :  
Montesquiou et Saint-Arailles
- 2 Communauté de Communes :  
Coeur d'Astarac en Gascogne et Artagnan  
en Fezensac
- Zone Spéciale de Conservation (ZSC)  
Directive habitat de 1992
- Superficie : 1865 ha dont 65% de SAU
- Site inclus dans le périmètre du projet de  
PNR Astarac



# Enjeux de conservation : DOCOB 2009

## Habitats d'intérêt communautaire

6210 Pelouses sèches sur calcaire –  
Sites d'orchidées remarquables

6510 Prairies maigres de fauche de basse altitude

5130 Formations à Genévrier commun  
sur pelouses calcaires

6220 Parcours substeppiques de graminées  
et annuelles

8310 Grottes à chauve-souris

## Espèces d'intérêt communautaire

Cuivré des marais

Cistude d'Europe

Grand capricorne

Lucane Cerf-volant

Grand Rhinolophe

Petit Rhinolophe

Murin de Bechstein

Toxostome



# Objectifs de conservation

- Soutenir des pratiques liées à l'élevage extensif
- Lutter contre la déprise agropastorale
- Préserver le réseau de mares et la qualité de l'eau
- Favoriser le maintien de vieux arbres feuillus
- Accompagner à la gestion des haies, arbres isolés, alignements et bois de chênes
- Sensibiliser les acteurs aux enjeux du site

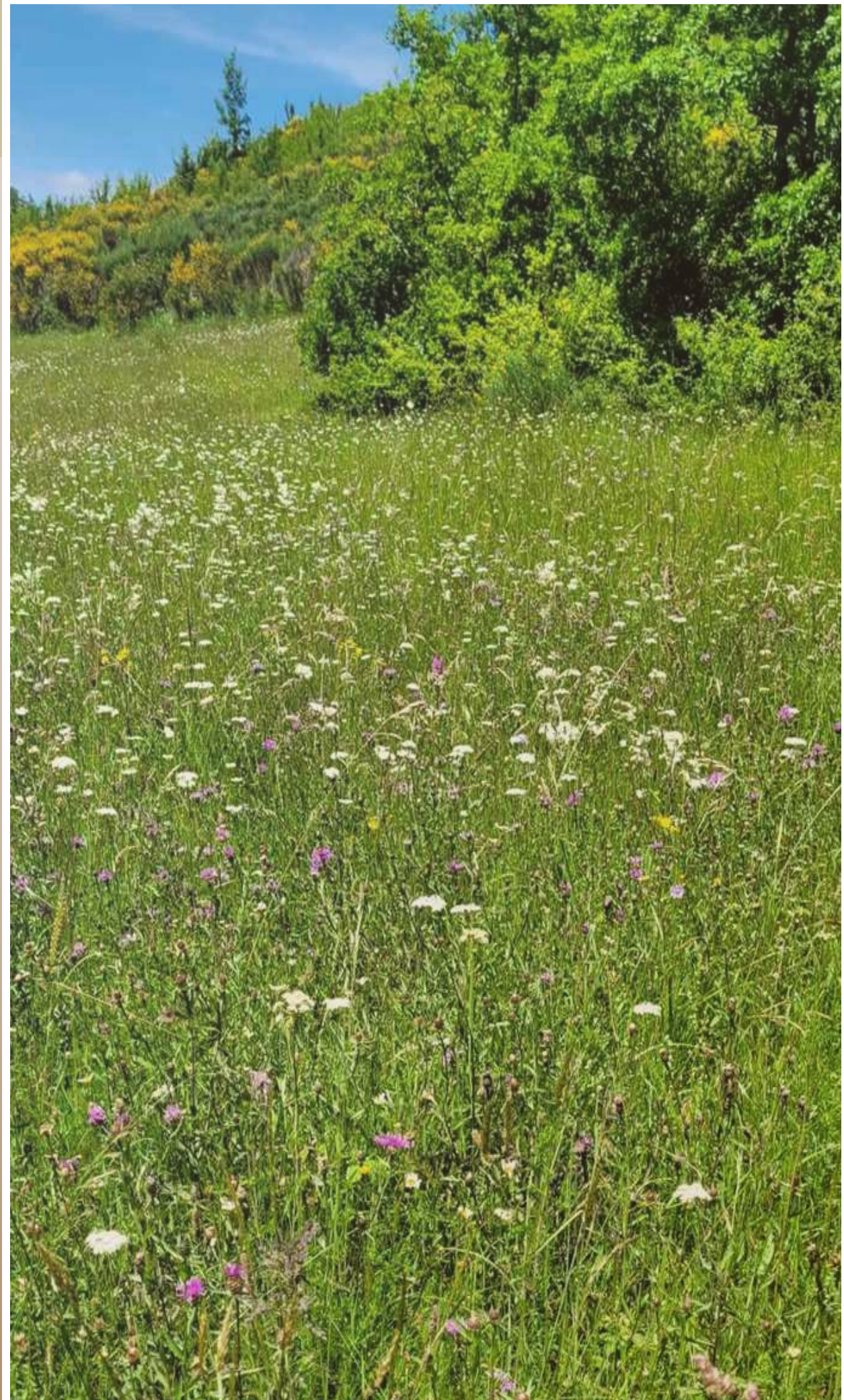




# Ordre du jour

## I. Natura 2000 “Coteaux du Lizet et de l’Osse vers Montesquiou”

1. Présentation du site
2. Bilan d’activité de l’animation
3. Perspectives 2025





Gestion des habitats et des espèces



# MAEC 2023 2024

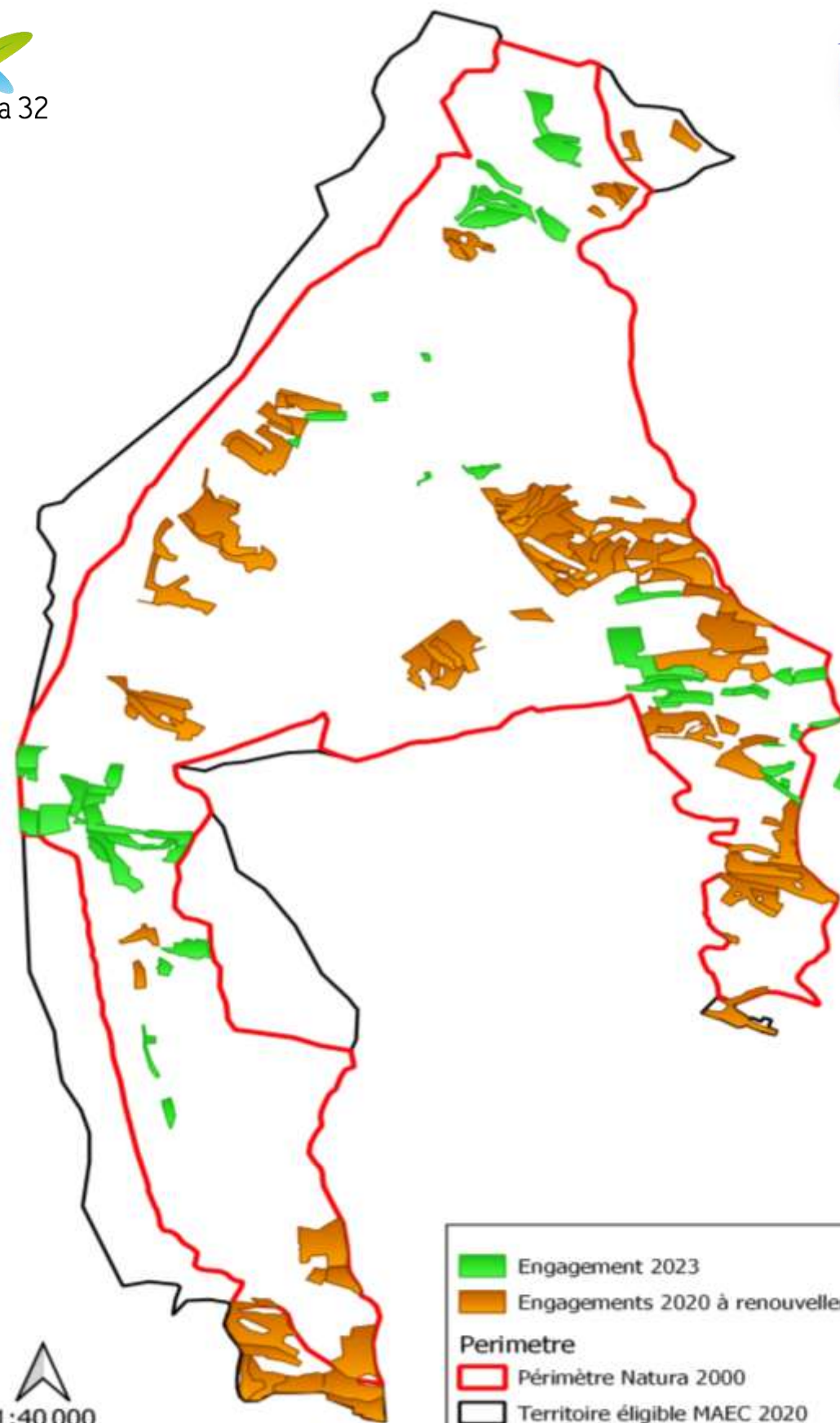
- ⊙ 6 Exploitants engagés
- 79.68 hectares
  - ↪ **Dont 59.35ha** d'habitats d'intérêt communautaire



## Mesures les plus contractualisées

ESP 2 « Protection d'espèces avec un retard d'utilisation de 25 jours » : 60.45%

PRA3 : « Amélioration de la gestion des surfaces par le pâturage » : 23.71%



Carte réalisée par l'ADASEA 32  
Sous réserve d'instruction par les services de l'État  
Date d'édition : Octobre 2024

1 formation le 09 décembre à  
Saint Arailles

# Contrats hors agricole

- ◎ 1 demande de contrat
- ↳ Réouverture de pelouses seches (6210) et de prairie maigre de fauche (6510)





Suivi des évaluations  
d'incidences





**Veille à la cohérence  
des politiques publiques**



# Dotation de soutien aux communes pour les aménités rurales

## ⊙ Nouvelles conditions d'éligibilité :

- ↳ Aires protégées terrestres (Natura 2000 et Parcs Naturels Régionaux) > **350 ha**
- ↳ Zones de protection forte (arrêtés de protection de biotope, réserves naturelles, sites avec ORE, sites du CEN) > **10 ha**



## ⊙ Mode de calcul en fonction de :

- ↳ La population
- ↳ La superficie concernée
- ↳ Le type de protection

## ⊙ Commune de Montesquiou :

- ↳ 11 981 € pour financer tout types de projets

# Participation aux réseaux Natura 2000



## Réseau régional des animateurs N2000

Échanges téléphoniques et électroniques, participation aux réunions



## Voyage d'étude au Québec

Découverte du fonctionnement des Parcs Nationaux  
Échanges sur des problématiques communes



Financé par







Information, communication et  
sensibilisation



# Actions de sensibilisation

## ⊙ Animations auprès des scolaires :

Ecole de Lasseran, 6 interventions en avril & mai 2024

Thème Biodiversité : 12 élèves de CE1 – CE2

Thème Eau : 16 élèves de CM1 – CM2



## ⊙ Animations grand public : Fête de l'Orchidée à Saint-Arailles Mai 2024

Foire de la Madeleine à  
Montesquiou  
Juillet 2024

# Information des acteurs

## Rencontre avec les élus régionaux

*Visite terrain le 04 juin 2024*

Présentation du site

Enjeux et actions mise en œuvre pour la préservation des espèces et des habitats





# Suivi botanique efficacité des MAEC



↳ 4 prairies suivies

↳ Indicateur "Prairies fleuries"

↳ Indicateur "Orchidées"

↳ Réalisation de fiches stations



# AMI Suivi de l'efficacité des retards de fauche

2020 → 2024

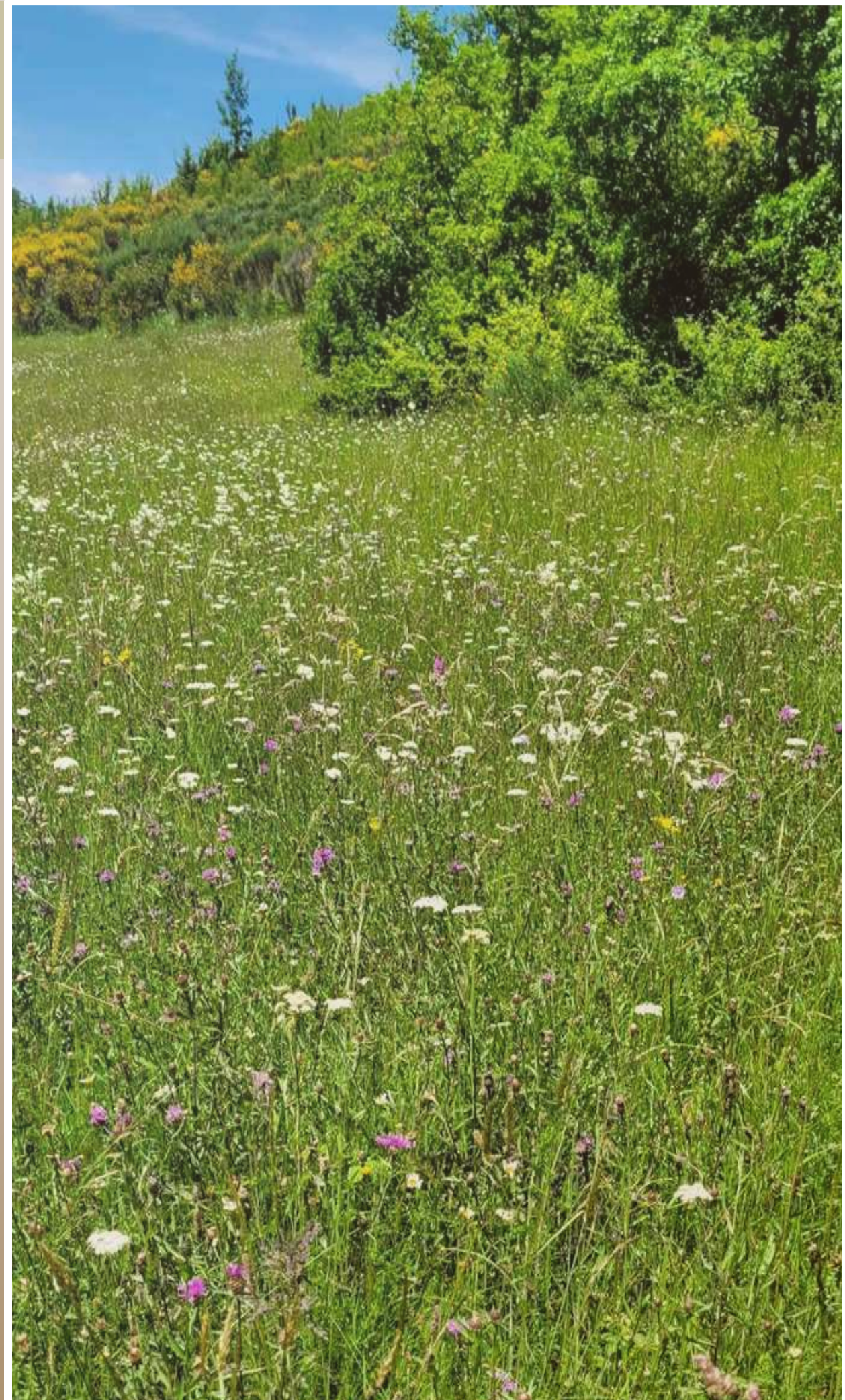
- ↳ 3 prairies suivies
- ↳ Flore et structure de la végétation
- ↳ Ornithologique
- ↳ Pollinisateurs



# Ordre du jour

## I. Natura 2000 “Coteaux du Lizet et de l’Osse vers Montesquiou”

1. Présentation du site
2. Bilan d’activité de l’animation
3. Perspectives 2025



➤ Fin des engagements MAEC 2020

↳ 9 Exploitants, environ 200 ha  
auxquels s'ajouteront les nouvelles demandes

Enveloppe prévue : 301 500 € soit 60 300 €/an  
*Attention enveloppe commune aux 2 sites N2000*

➤ 1 contrat hors Agricole en préparation





- Poursuite de la sensibilisation des différents publics
- Réflexion sur la restauration du sentier du lac chantier école ?
- Dernier trimestre 2025 : lancement de l'évaluation du DOCOB du site Natura 2000





# Merci de votre attention

Site Natura 2000

Coteaux du Lizet et de l'Osse vers Montesquiou



Projet cofinancé par le Fonds Européen Agricole pour le Développement Rural  
L'Europe investit dans les zones rurales



# Déroulé de la matinée

## I. Natura 2000 “Coteaux du Lizet et de l’Osse vers Montesquiou”

1. Présentation du site
2. Bilan d’activité de l’animation
3. Perspectives 2025

## II. Pause

## II. Natura 2000 “Vallée et Coteaux de la Lauze”

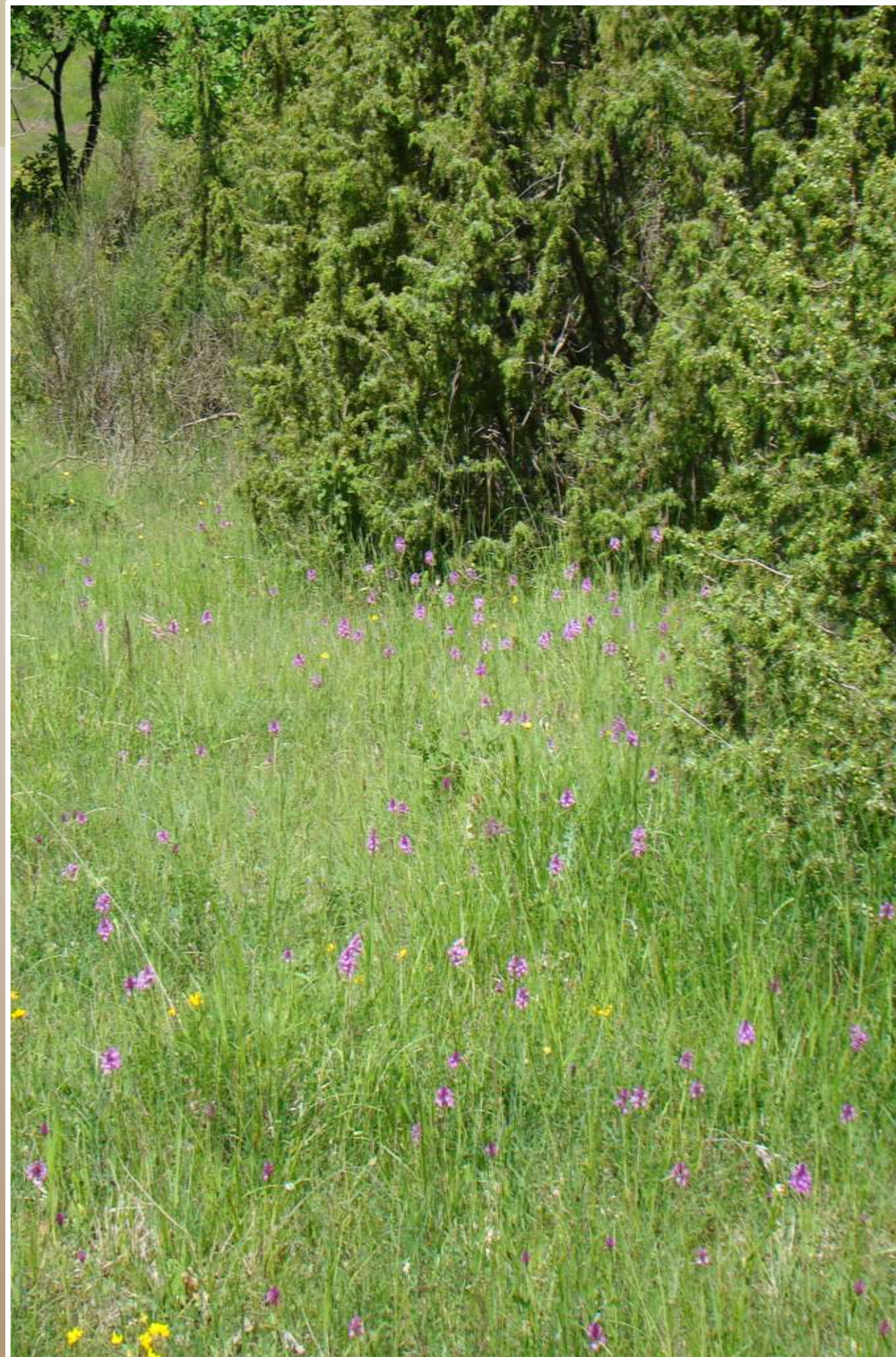
1. Présentation du site
2. Bilan d’activité de l’animation
3. Perspectives 2025



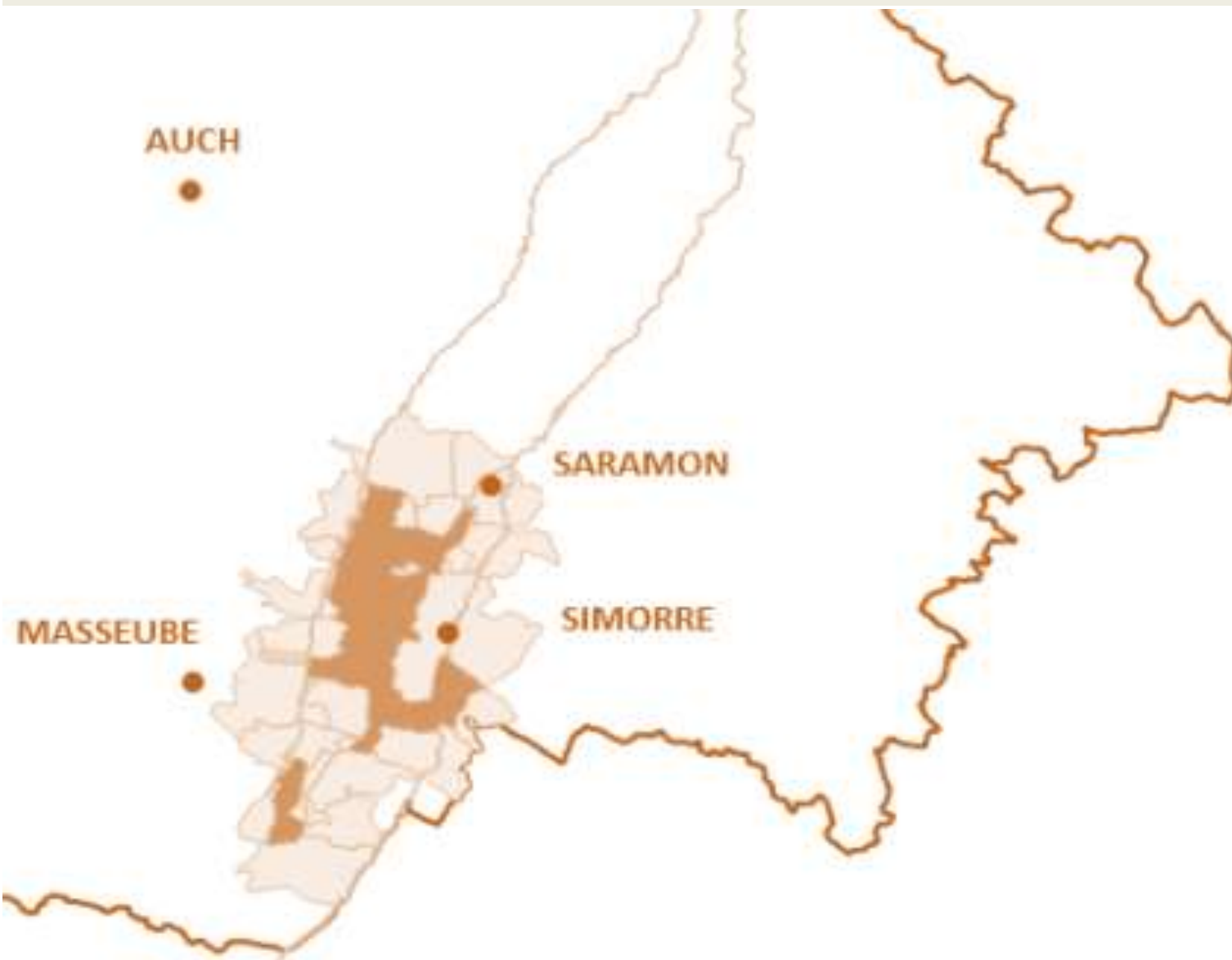
# Déroulé de la matinée

## I. Natura 2000 “Vallée et Coteaux de la Lauze”

1. Présentation du site
2. Bilan de l'animation 2024
3. Perspectives 2025



# Présentation du site



➤ 13 Communes

➤ 2 Communauté de Communes :  
Val de Gers et Coteaux Arrats-  
Gimone

➤ Zone Spéciale de Conservation (ZSC)  
Directive habitat de 1992

➤ Superficie : 5 399 ha (extension du  
périmètre 2017) dont 60% de SAU

➤ Site inclus dans le périmètre du  
projet de PNR Astarac



# Enjeux de conservation : DOCOB 2009

## Habitats d'intérêt communautaire

6210 Pelouses sèches sur calcaire –  
Sites d'orchidées remarquables

6510 Prairies maigres de fauche de basse altitude

5130 Formations à Genévrier commun  
sur pelouses calcaires

6220 Parcours substeppiques de graminées  
et annuelles

6430 Mégaphorbiaies

## Espèces d'intérêt communautaire

Cuivré des marais

Grand capricorne

Lucane Cerf-volant

Grand Rhinolophe

Petit Rhinolophe

Vespertilion de Bechstein

Toxostome



# Objectifs de conservation

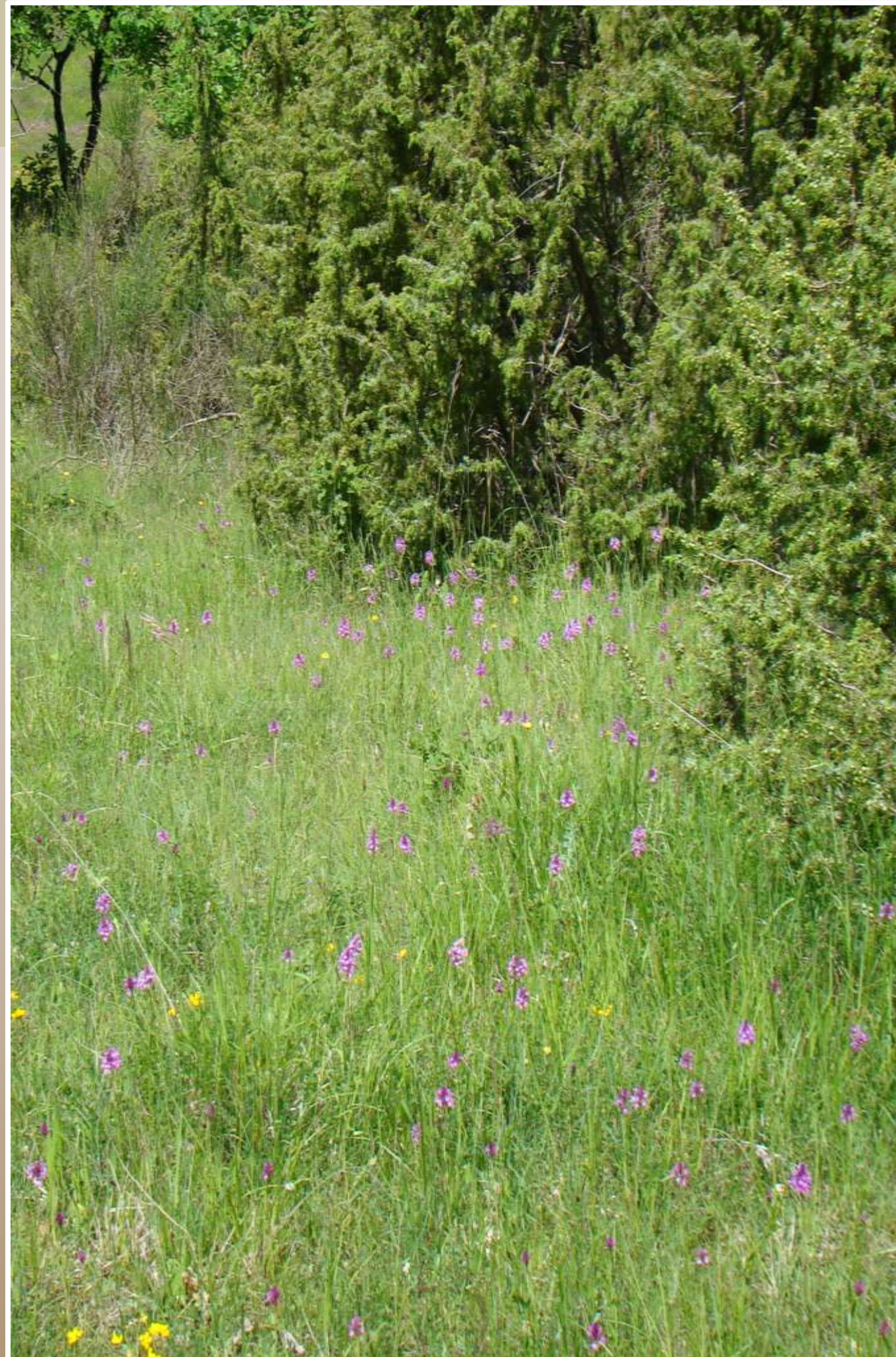
- Soutenir des pratiques liées à l'élevage extensif
- Lutter contre la déprise agropastorale
- Préserver le réseau de mares et la qualité de l'eau
- Favoriser le maintien de vieux arbres feuillus
- Accompagner à la gestion des haies, arbres isolés, alignements et bois de chênes
- Sensibiliser les acteurs aux enjeux du site



# Déroulé de la matinée

## I. Natura 2000 “Vallée et Coteaux de la Lauze”

1. Présentation du site
2. Bilan de l'animation 2024
3. Perspectives 2025







Gestion des habitats et des  
espèces



# MAEC 2023 2024

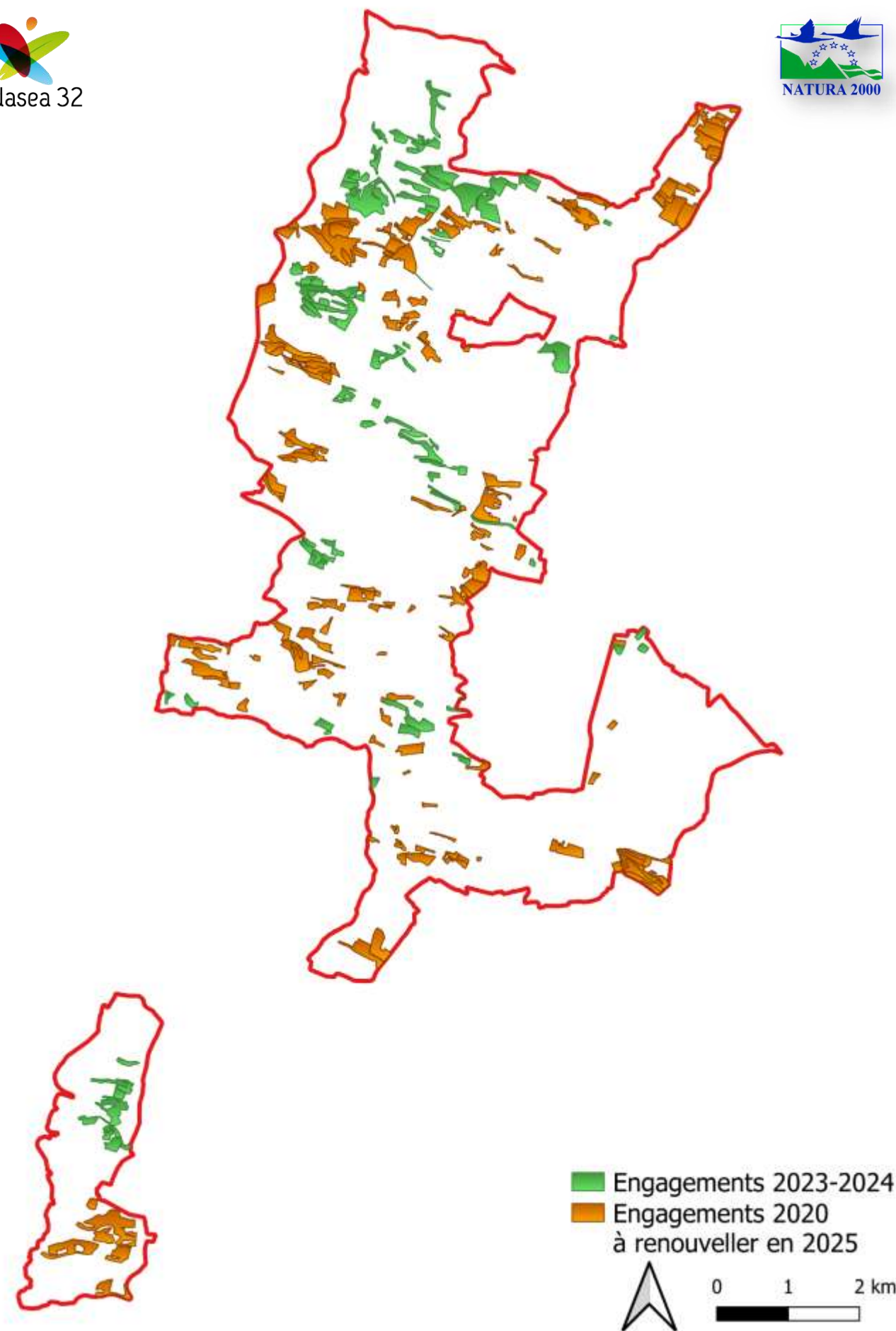
- ⊙ 19 Exploitants engagés
- 267,80 hectares, 1 mare et 625 m de fossés  
Dont 222 hectares d'habitats d'intérêt communautaires



Mesures les plus contractualisées :

PRA3 : Amélioration de la gestion des surfaces par le pâturage : 60,02%

ESP 2 : Protection d'espèces avec un retard d'utilisation de 25 jours : 32,73%



1 formation effectuée à  
Betcave-Aguin le 19 novembre

# Contrats hors agricole

⊙ 1 contrat en cours d'élaboration

↳ Gestion de prairies maigres de fauche (6510)

↳ Entretien de mares

Milieu bocager, imbriqué dans une mosaïque d'habitats favorables à de multiples espèces d'Intérêt Communautaire (chiroptères, cuivré des marais...)

Environ 20 ha de milieux ouverts





# Suivi des évaluations d'incidences





**Veille à la cohérence  
des politiques publiques**



# Réunions ENS Coteaux et Lac de l'Astarac

## ⊙ Informations des propriétaires forestiers

- ↳ Présentation de l'ENS, du site Natura 2000 et du projet de PNR
- ↳ Echanges sur les moyens mis à dispositions pour accompagner la gestion des milieux boisés du site

## ⊙ Participation au COPIL

- ↳ Présentation des actions menées via Natura 2000 au sein du périmètre



Contrats MAEC 2018 - 2025

Engagements en cours

Engagements à renouveler en 2025

LIFE Coteaux Gascons 2020 - 2025

Inventaires Faune & Flore 2021

Suivis LIFE Coteaux Gascons en cours

# Dotation de soutien aux communes pour les aménités rurales

## ⊙ Nouvelles conditions d'éligibilité :

- ↳ Aires protégées terrestres (Natura 2000 et Parcs Naturels Régionaux) > **350 ha**
- ↳ Zones de protection forte (arrêtés de protection de biotope, réserves naturelles, sites avec ORE, sites du CEN) > **10 ha**

## ⊙ Mode de calcul en fonction de :

- ↳ La population
- La superficie concernée
- Le type de protection



Communes	Montant
Betcave Aguin	6 622 €
Faget Abbatial	6 953 €
Lamaguère	3 132 €
Simorre	7 673 €
Villefranche d'Astarac	5 697 €



Information, communication  
et sensibilisation





## ⊙ Animations auprès des scolaires :

Ecole de Saramon, 4 interventions en mai & juin

Thème Biodiversité : 44 élèves de maternelles

## ⊙ Animations grand public :

Balade Nature à Simorre

*Avril 2024*

⊙ 2 animations natures auprès de « l'accueil Ado » : découverte de la biodiversité du site Natura 2000 à 10 adolescents de la commune de Gimont



# Information des acteurs

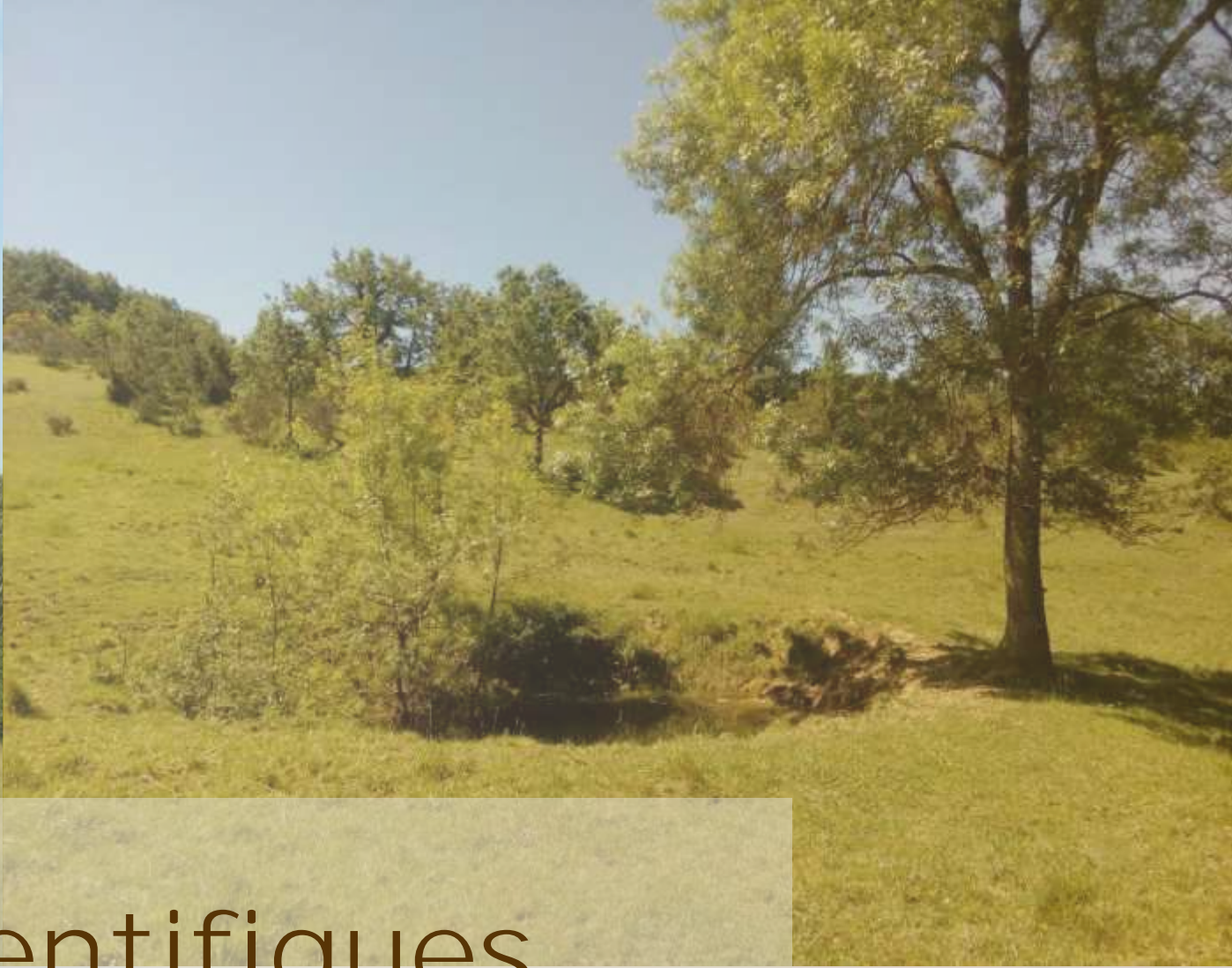
## Rencontre avec les élus régionaux

*Visite terrain le 04 juin 2024*

Présentation du site

Enjeux et actions mise en œuvre pour la préservation des espèces et des habitats





# Suivis scientifiques



# Suivi botanique efficacité des MAEC



↳ 4 prairies suivies

↳ Indicateur "Prairies fleuries"

↳ Indicateur "Orchidées"

↳ Réalisation de fiches stations



Menthes ou Reines des prés	1	1	1	1	1	1
Myosotis					1	
Narcisses						
Orchidées ou Œillets				1		
Chlores et petite centaurée						
Pimprenelle ou Sanguisorbe						
Poacées de prairies de fauche	1	1	1	1	1	1
Polygales						
Raiponces						
Rhinanthes						
Salsifis					1	
Sainfoin						
Sauges						
Silènes						
Thyms- origan- Lavande						
Trèfles				1	1	
Vulnéraire et Anthyllides						
Rumex	1	1	1	1	1	1
ID Polygone	1			2		
Somme tier	4	9	6	9	10	8
Note Prairie	6.333333333			9		



# AMI Efficacité des mesures de réouverture

2024 → 2028

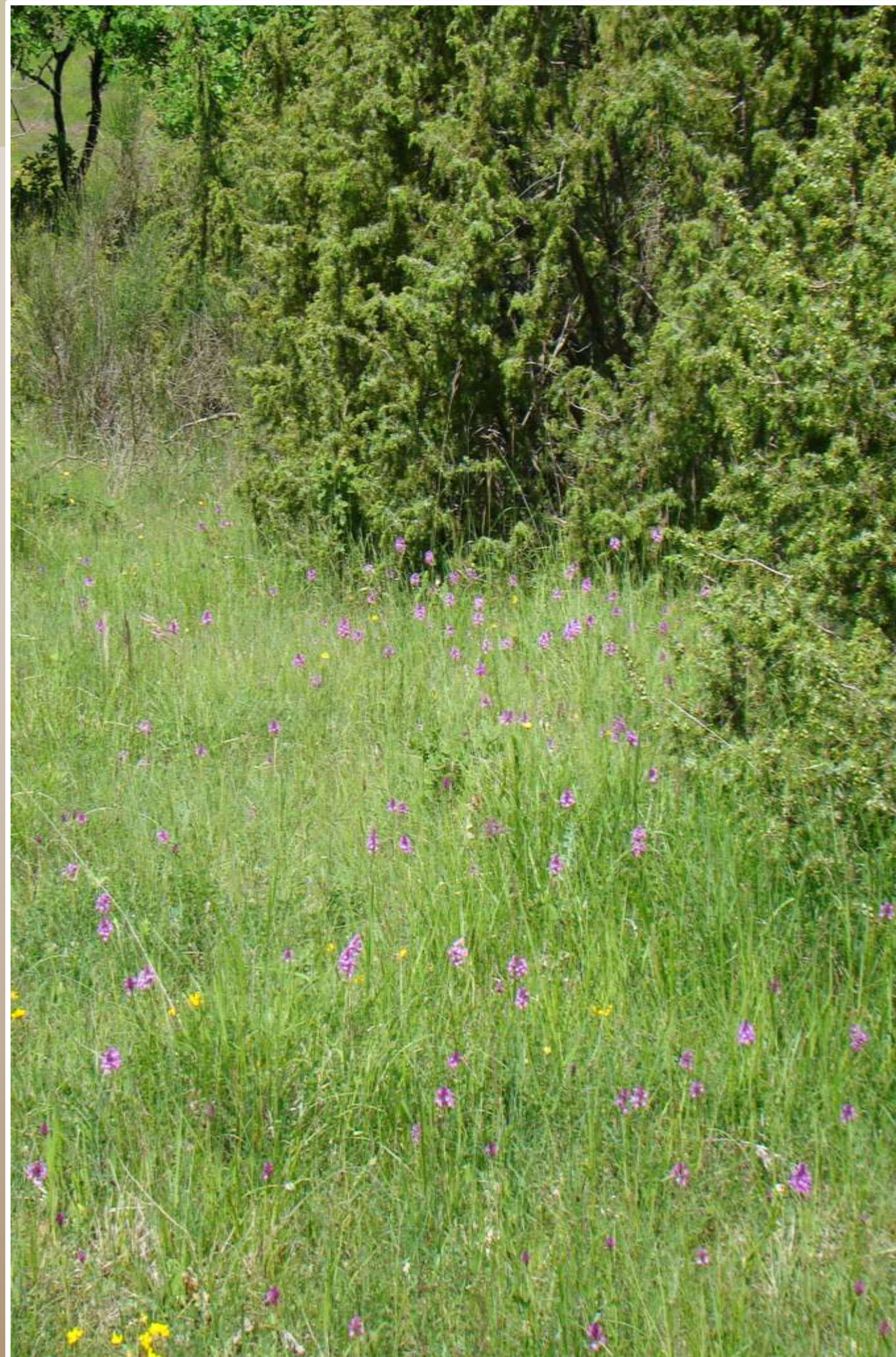
- ↪ 2 landes à genêt
- ↪ Flore et structure de la végétation
- ↪ Lépidoptères
- ↪ Orthoptères



# Déroulé de la matinée

## I. Natura 2000 “Vallée et Coteaux de la Lauze”

1. Présentation du site
2. Bilan de l’animation 2024
3. Perspectives 2025



➤ Fin des engagements MAEC 2020

↳ 38 Exploitants environ 900 ha  
auxquels s'ajouteront les nouvelles demandes

Enveloppe prévue : 301 500 € soit 60 300 €/an  
*Attention enveloppe commune aux 2 sites N2000*

➤ 1 contrat hors Agricole en préparation



- Poursuite de la sensibilisation des différents publics
- Dernier trimestre 2025 : lancement de l'évaluation du DOCOB du site Natura 2000







# Merci de votre attention

**Site Natura 2000  
Vallée et Coteaux de la  
Lauze**



Projet cofinancé par le Fonds Européen Agricole pour le Développement Rural  
L'Europe investit dans les zones rurales