



Site Natura 2000 FR7200806 Réseau hydrographique du Midou et du Ludon



RÉGION
**Nouvelle-
Aquitaine**

Mercredi 04 décembre 2024
Castex d'Armagnac



Pays d'Armagnac

Pôle d'Équilibre Territorial et Rural



adasea 32



Le mot du Président



Ordre du jour

1. Bilan annuel - autorité de gestion
2. Bilan administratif et financier - PETR
3. Volet animation
4. Volet scientifique
5. Focus - dotation aménités rurales
6. Focus - question du périmètre
7. Focus - MAEC
8. Signatures des chartes de Gaillères et Saint-Cricq-Villeneuve

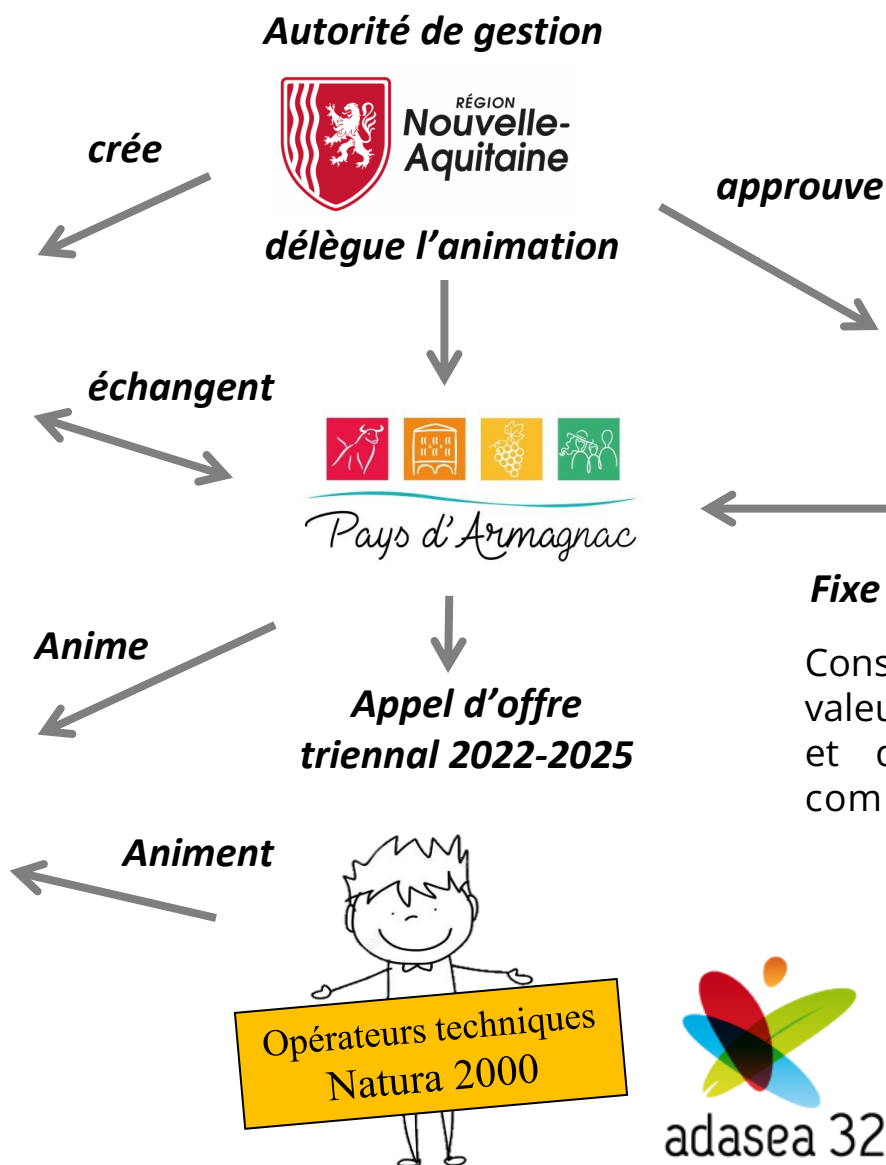


Rappel de l'organisation



Comité de pilotage
Présidé par M. Brunello

Collectivités territoriales
et leurs groupements
Propriétaires, exploitants
agricoles, usagers,
associations, experts...
Services et établissements
publics



DOC OB

Fixe les objectifs

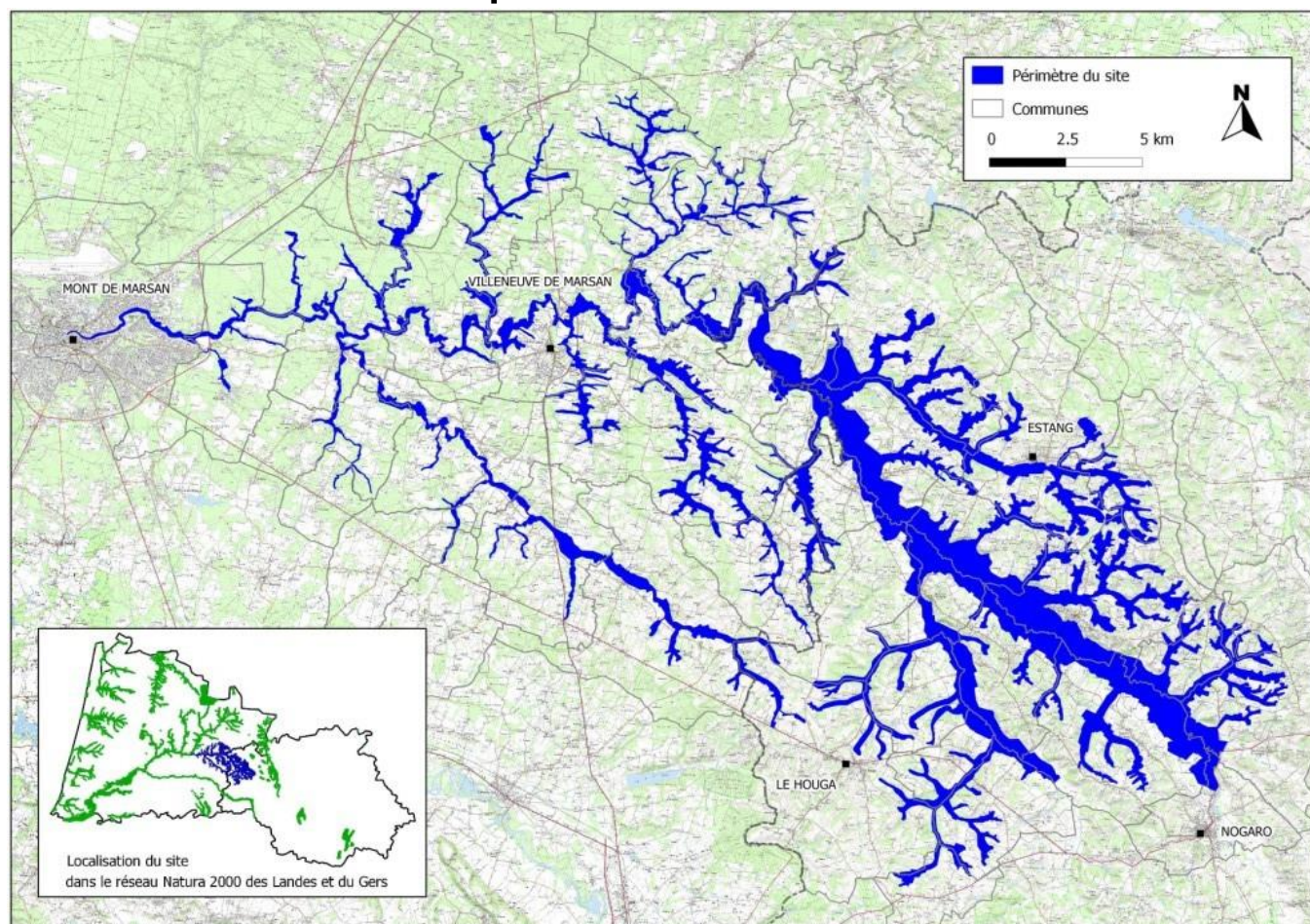
Conservation & mise en
valeur des habitats naturels
et des espèces d'intérêt
communautaire





Site N2000 Réseau hydrographique du Midou et du Ludon

- 8 530 ha (30% Landes, 70% Gers), 44 communes
 - 13 habitats d'intérêt communautaire dont 2 prioritaires
 - 18 espèces d'intérêt communautaire dont 2 prioritaires
- DOCOB validé en 2014, par le COPIL



Gestion administrative

Missions du PETR :

- Chef de file et coordonnateur de la Convention d'entente
- Suivi administratif et financier
- Co-organisation des événements
- Secrétariat du copil
- Coordination des missions d'animation
- Coordination entre le prestataire et la Région

Budget 2024

Dépenses 2024 – TTC

ADASEA :	43 200,00 €
Sous-traitant Landes Nature :	15 200,00 €
<u>Frais personnel interne :</u>	2 529,87 €
Total :	60 929,87 €

Recettes 2024 - TTC

Région Nlle Aquitaine 80%	48 743,90 €
Autofinancement total 20%	12 185,97 €
Part PETR Armagnac	8 420,51 €
Part CC Pays Villeneuve Ac Landais	3 034,31 €
Part CA Marsan	584,93 €
Part CC Landes d'Ac	109,67 €
Part CC Pays grenadois	36,56 €



Bilan de l'animation 2024

Information et communication

- Journée Mondiale des Zones Humides
Le 02 février diffusion du film : L'appel des libellules, au cinéma d'Éauze
 - 65 participants



Perspectives pour 2025

- JMZH à Villeneuve de Marsan le 2 février
- JMZH à Hontanx le 19 février



Formation des animateurs CLAE

2 demi-journées (Eauze et Perchède)

Intersites Natura 2000



Animer dehors

Expérimenter des activités à reproduire

Connaissance sur la biodiversité

13 animateurs/directeurs

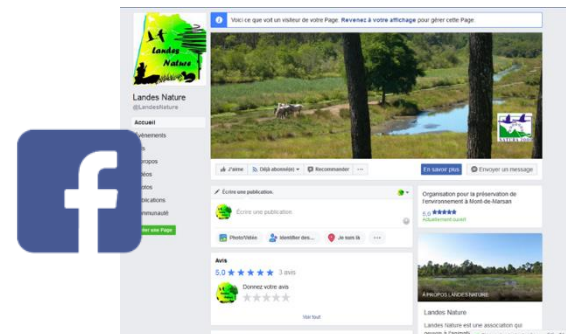
Perspectives pour 2025

- Modalités de reconduction à définir

Information et communication

Rappels

- Exposition mobile Midou-Ludon
Présentation de Natura 2000, des espèces animales et des milieux
Mise à disposition gratuitement
- Page Facebook @LandesNature et @Adasea 32
- Sites Internet
barthesmidouzemarensin.n2000.fr
gers.n2000.fr





Actions contractuelles



- Volet Charte : focus à la fin du COPIL
- Volet MAEC pour les agriculteurs : focus en suivant
- Volet Contrat Natura 2000 pour les propriétaires privés :
 - ☐ Pas d'appel à projets en 2024
 - ☐ Ouverture d'un appel à projets début 2025 côté Nouvelle-Aquitaine



Appui technique au régime d'évaluation d'incidences

- Apport d'informations sur les enjeux Natura 2000
- Conseils pour limiter l'impact
- Échanges avec les services de l'État

Passage du Tour de France	Note sur les enjeux écologiques faune/flore
Boisement de terres agricoles	Visite terrain --> enjeux cuivré et ZH
Défrichement	Visite terrain et note sur les enjeux écologiques faune/flore
Travaux lavoir zone de Limac	Suivi de la population d'écrevisses à pattes blanches
Projets agrivoltaïques	Entretien avec le porteur de projet

Amélioration des connaissances

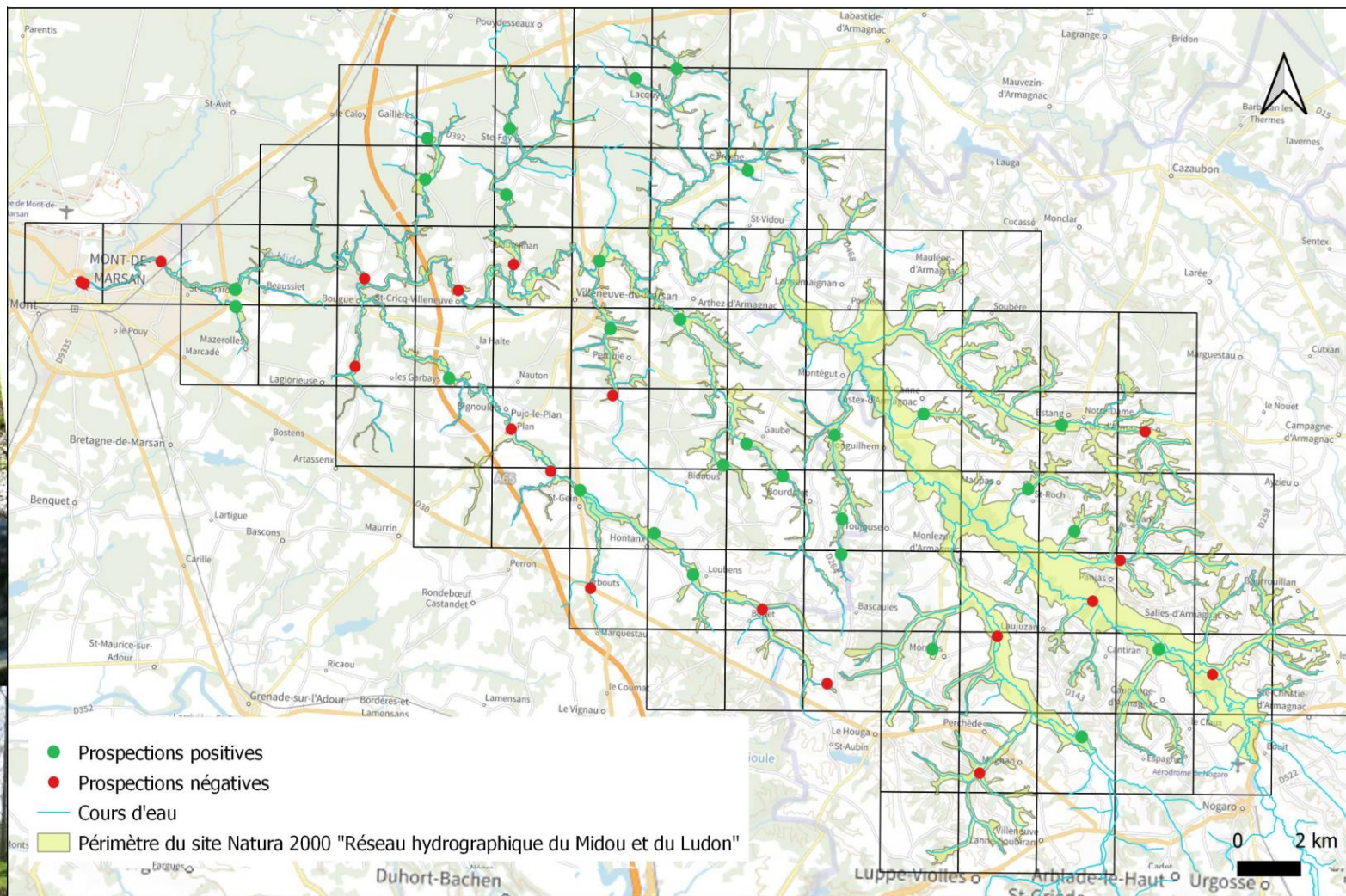
Inventaire Loutre - hiver 2023/2024

- Mammifère emblématique des cours d'eau à enjeu fort
- Premier protocole mis en place depuis la rédaction du DOCOB : **état initial de sa répartition**
- Recherche de traces et indices de présence



Amélioration des connaissances

Résultats : 76 points prospectés : 30 positifs - 46 négatifs

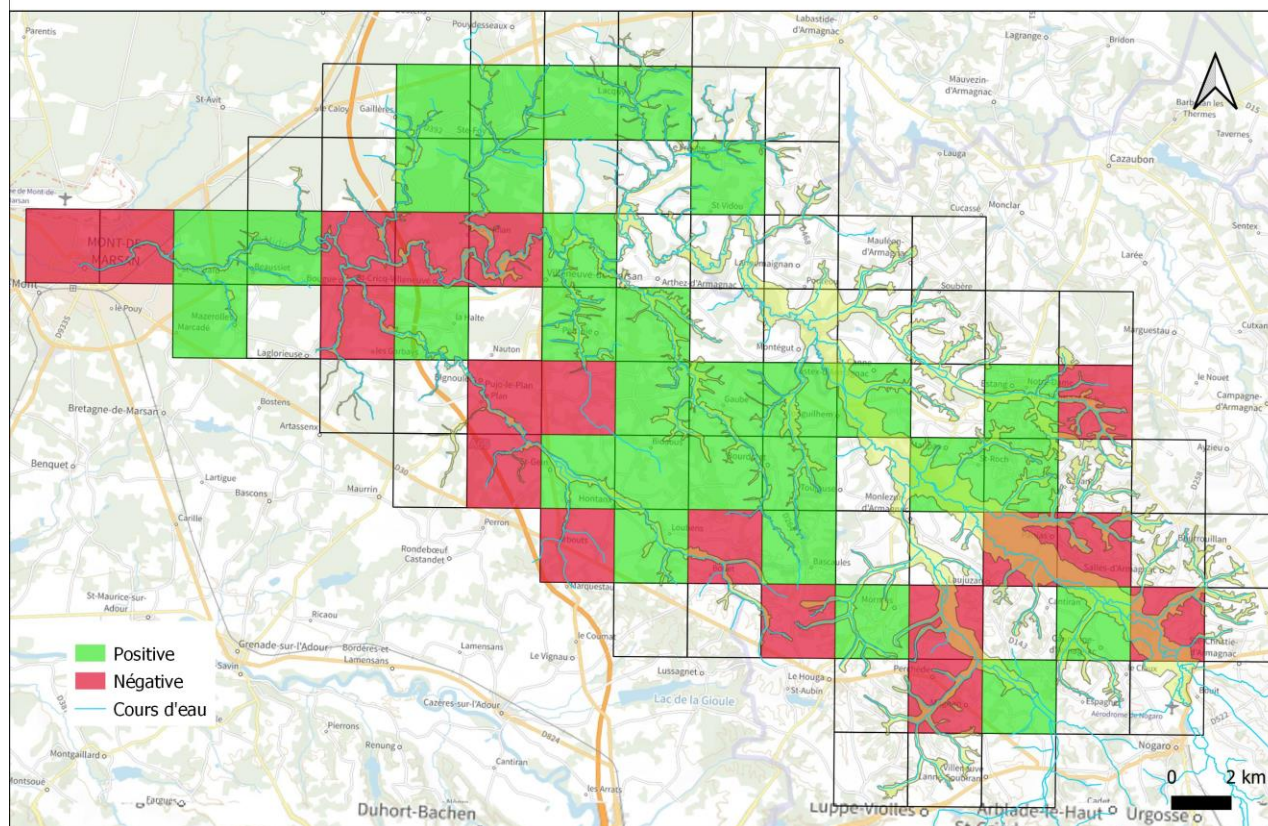


Amélioration des connaissances

Résultats : 30 mailles positives sur 48 prospectées
Reste 45 mailles à prospecter pour 2025



Carte de la répartition des indices de présence de la Loutre d'Europe (*Lutra lutra*) par maille en 2023-2024

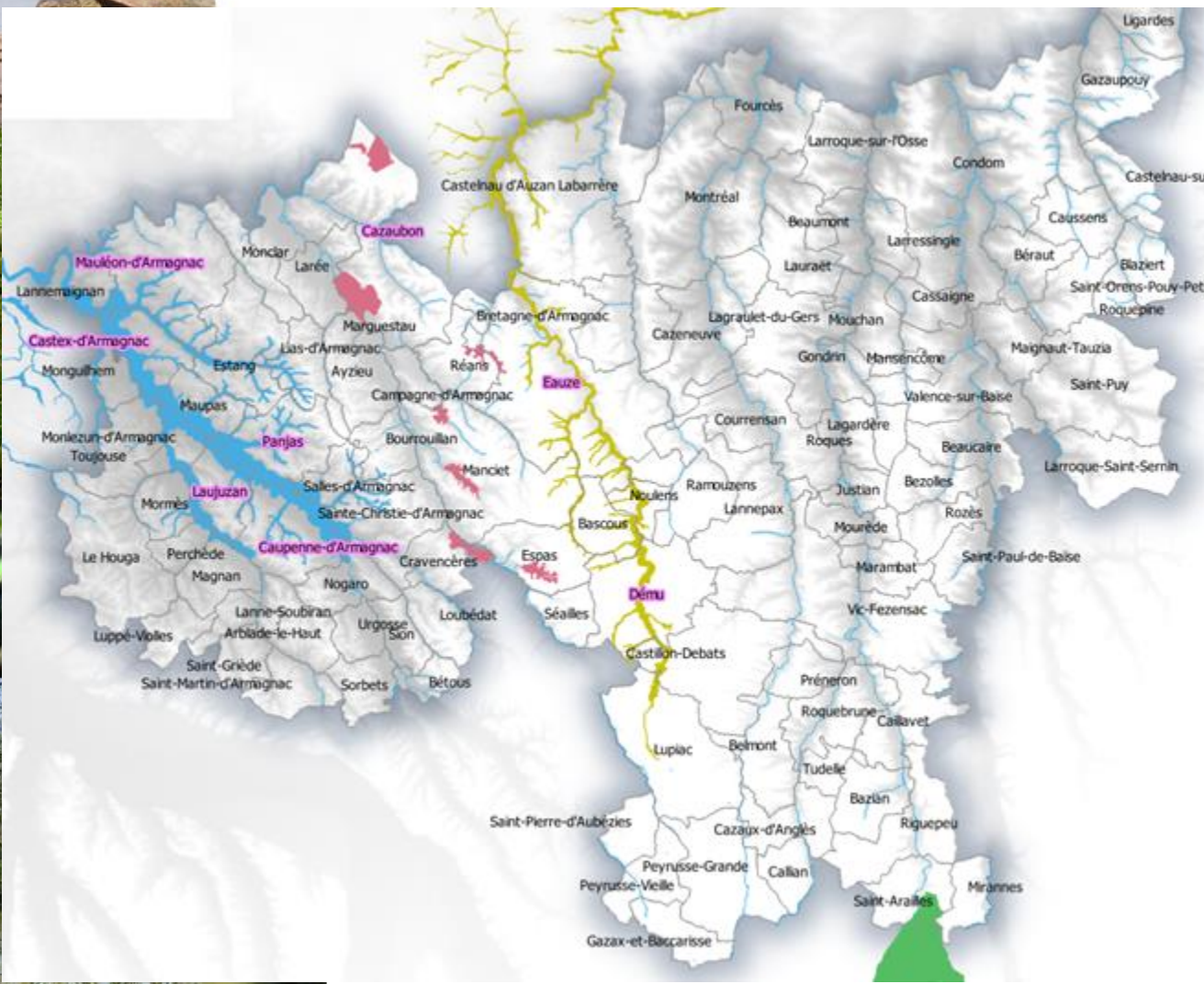


Lettre d'info sur la Loutre en cours de rédaction



Dotation aménités rurales

Démarche pour un usage ciblé et coordonné de la dotation de soutien aux communes pour les aménités rurales

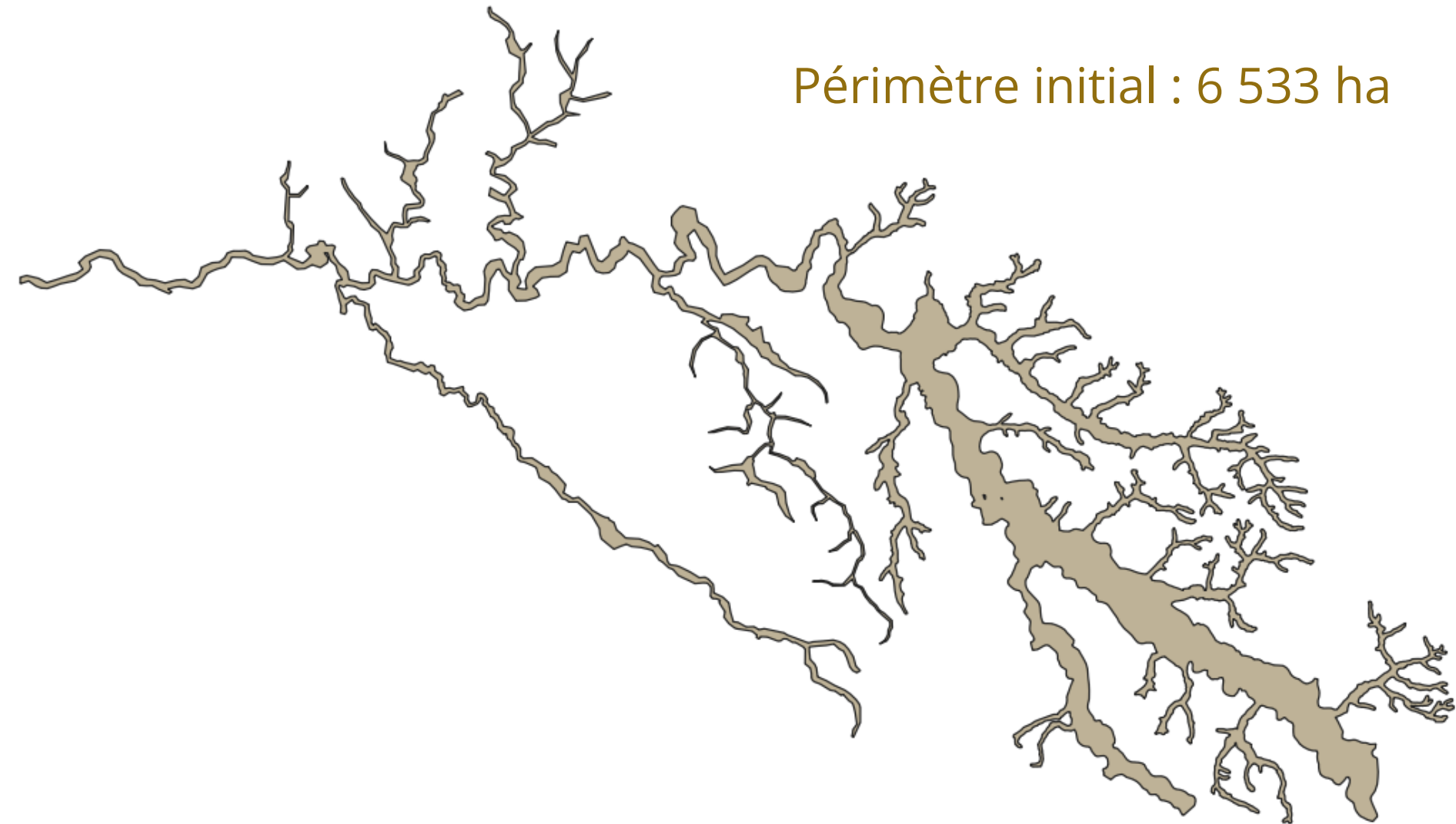


Les communes bénéficiaires en 2024

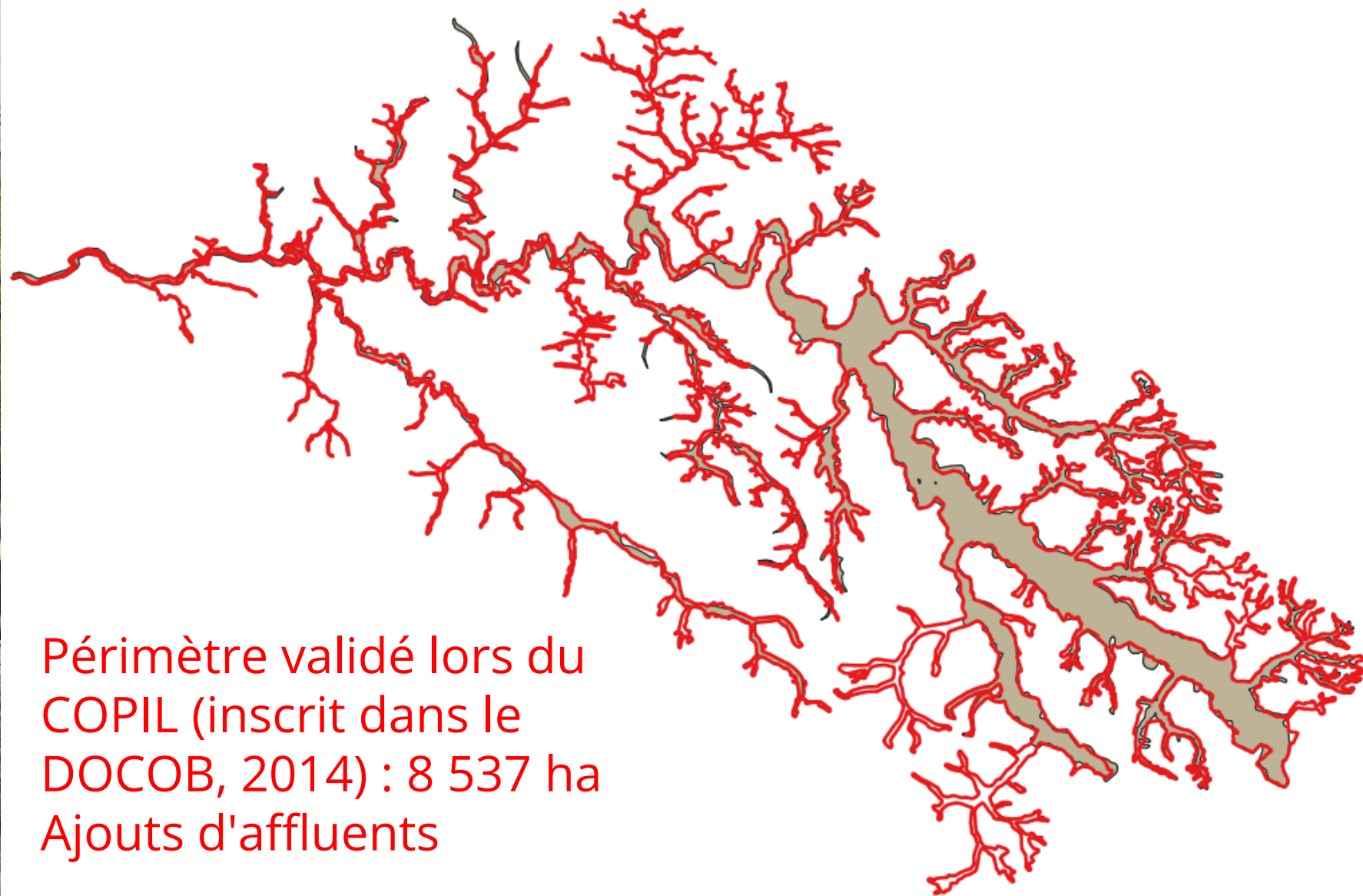
Castex d'Armagnac	3 838 €
Caupenne d'Armagnac	5 278 €
Cazaubon	9 875 €
Dému	3 000 €
Eauze	13 758 €
Laujuzan	3 000 €
Mauléon d'Armagnac	3 066 €
Panjas	4 522 €
Total	46 337 €

Un périmètre non validé

Périmètre initial : 6 533 ha



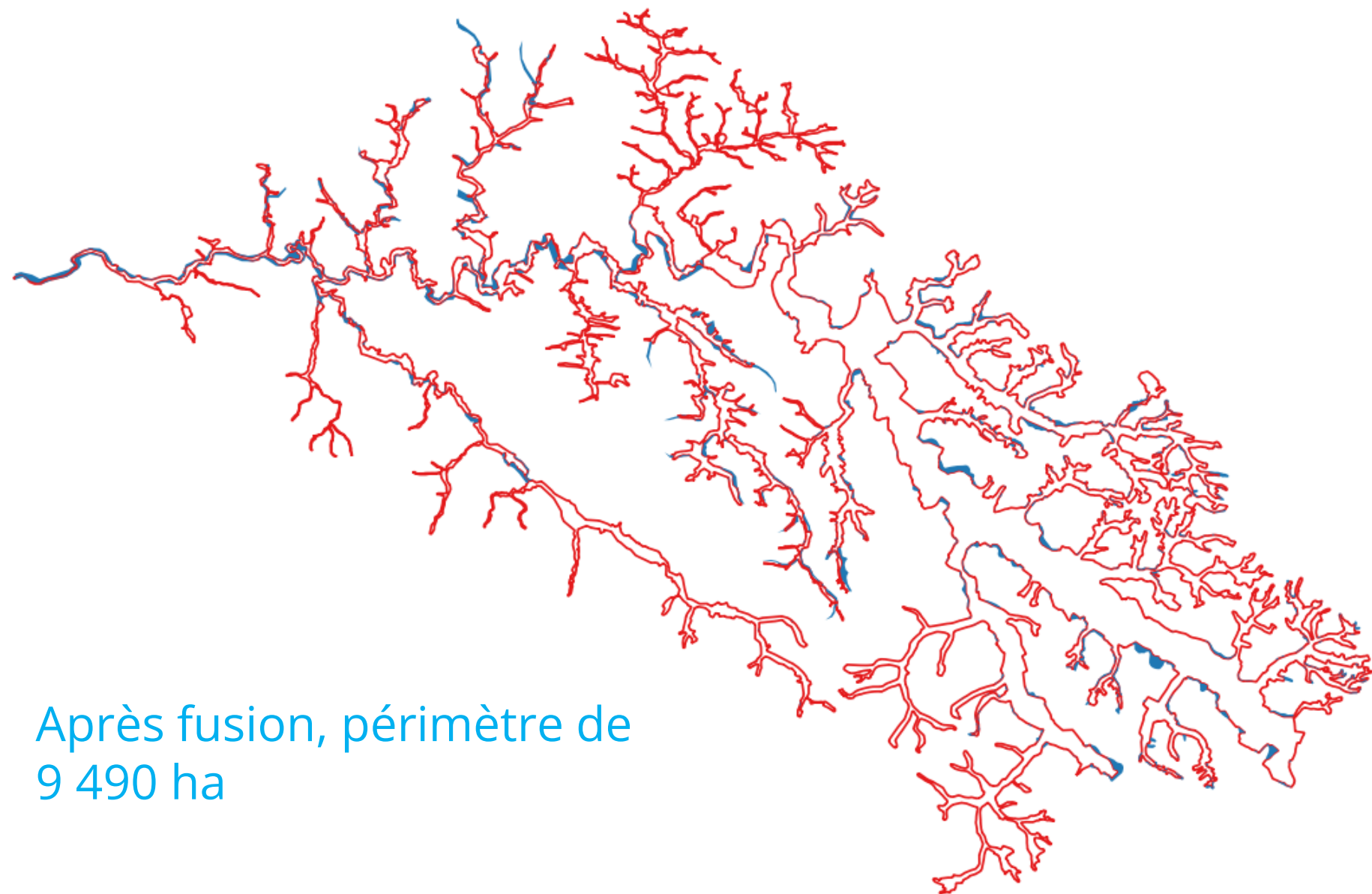
Un périmètre non validé



Périmètre validé lors du
COPIL (inscrit dans le
DOCOB, 2014) : 8 537 ha
Ajouts d'affluents



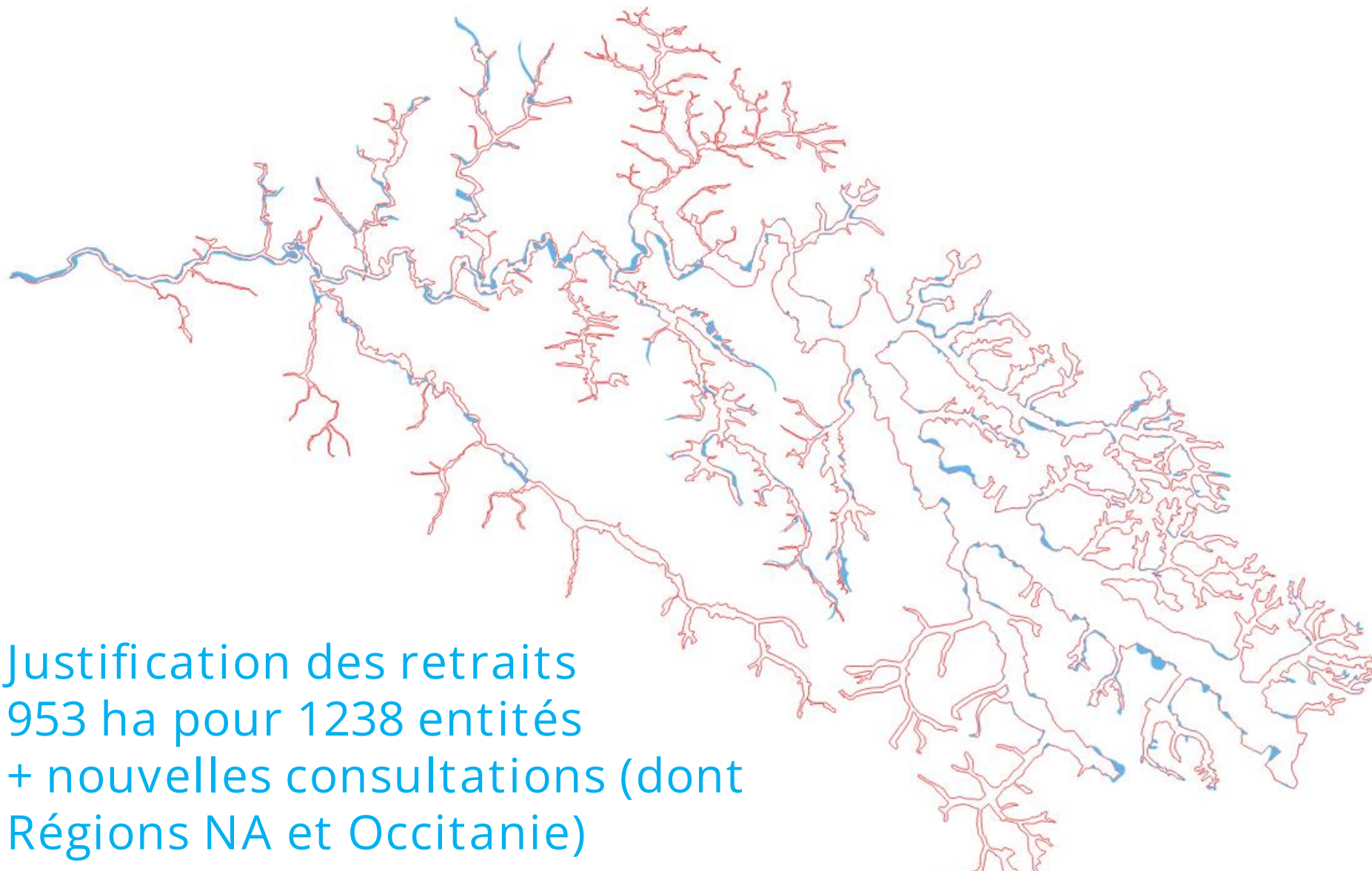
Fusion des 2 périmètres



Après fusion, périmètre de
9 490 ha



Un périmètre non validé



Justification des retraits
953 ha pour 1238 entités
+ nouvelles consultations (dont
Régions NA et Occitanie)

Mesures contractuelles – MAEC 2024

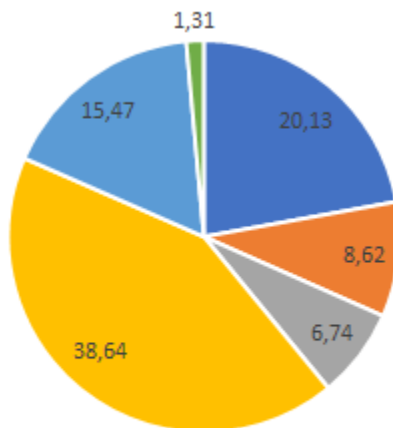
2 Régions - 2 PAEC - 2 enveloppes

	Nombre agriculteurs	Surface engagée	Montant pour 5 ans
Gers	4	41,16 ha	44 330 €
Landes	7	90,88 ha	111 216 €

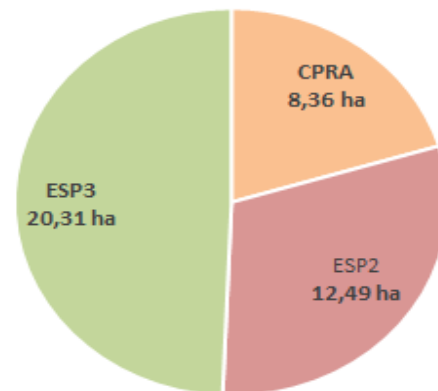
Et animation de formations obligatoires

Mesures engagées en 2024 dans le Gers

Landes



■ CPRA ■ ESP2 ■ ESP3 ■ ESP4 ■ OUV1 ■ OUV2



Mesures contractuelles - MAEC 2025

Gers

11 contrats (134 ha) de 2020 arrivent à échéance et d'autres agriculteurs intéressés

Enveloppe prévue pour les agriculteurs : 118 500 € en commun avec le site Étangs de l'Armagnac

Landes

Pas de contrats renouvelables en 2025
Éventuellement des nouveaux

Mais ...



Mesures contractuelles

MAEC 2025

« Les MAEC permettent de rémunérer des agriculteurs qui agissent pour l'environnement (ex : remise en prairie d'une parcelle cultivée). C'est un outil très important pour les sites Natura 2000.

Pour contractualiser ces MAEC, les agriculteurs ont besoin d'un accompagnement. Cet accompagnement, appelé animation MAEC, était financée jusqu'en 2024 par l'Etat (DRAAF) et par le FEADER et l'instruction était faite par la Direction de l'agriculture de la Région.

Cependant, l'Etat ne financera plus l'animation MAEC à partir de 2025 et la Région ne peut pas prendre le relai par manque de moyens pour tous les acteurs. La Région financera uniquement l'animation MAEC lorsqu'elle est faite en régie par la structure porteuse Natura 2000 »



Cela implique

- Pas de suivis des dossiers des campagnes précédentes
- Perte de dynamique
- Enveloppe financière pour les agriculteurs disponible en 2025 (surtout côté Occitanie) mais pas d'animation financée -> crédits qui ne vont pas abonder ce territoire





Décisions du comité de pilotage :

- Question de la validation du périmètre
- Suite donnée à la décision de la Région sur l'animation des MAEC



Signatures des chartes Natura 2000

Engagement de la
commune de Saint-
Cricq-Villeneuve – 1,2 ha
en bord de Midou



Renouvellement de la
commune de Gaillères
41 ha





Merci de votre attention !

PETR Pays d'Armagnac

05 62 08 18 86

Sabrina MEUNIER - energie@pays-armagnac.fr

Landes Nature

05 58 85 44 21

Marine HEDIARD – marine.hediard@landes.chambagri.fr

Suzy LEMOINE – suzy.lemoine@landes.chambagri.fr

Adasea du Gers

05 62 61 79 50

Hugo GIRARD - hugo.girard@adasea.net