



Mid'info

Lettre d'information du site Natura 2000 Midou-Ludon

La Loutre d'Europe, *Lutra lutra*

un mammifère particulier

Espèce d'Intérêt communautaire 1355

Mammifère semi-aquatique

- Pattes palmées
- Pelage dense
- Retient sa respiration **8 minutes !**

Mensurations

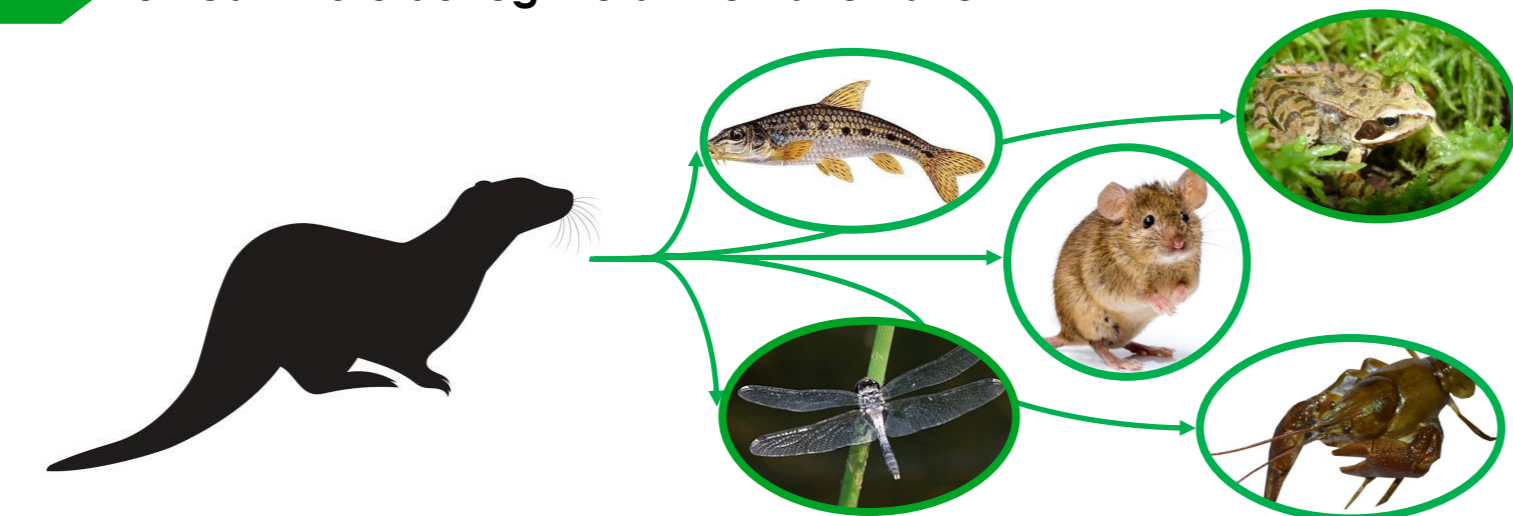
- Taille 1 mètre à 1 mètre 30
- Hauteur au garrot max 30cm
- Poids 6 à 11 kg

Pelage marron foncé dessus, plus clair sur dessous



© Rachel Kuhn

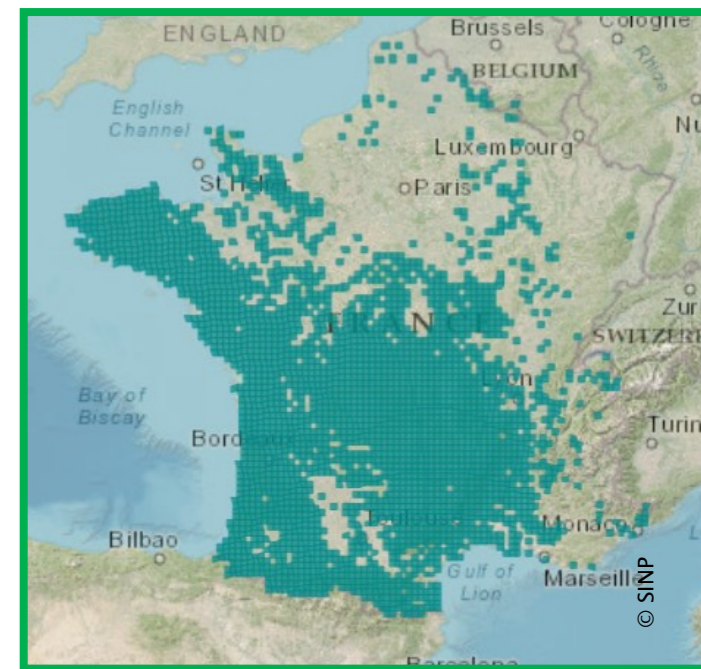
un carnivore au régime alimentaire varié



La loutre ingère **10 à 15 % de son poids** en nourriture chaque jour soit environ 1kg. C'est grâce à ses moustaches appelées **vibrisses** que la Loutre détecte les vibrations des poissons.

Répartition et habitats

La Loutre d'Europe se retrouve sur tous les types de cours d'eau. Elle occupe des milieux plus ou moins aménagés par l'homme (ponts, canalisations...).



Carte de répartition de la Loutre d'Europe en France

Le saviez-vous ?

La loutre possède différents gîtes de repos, soit des couches à l'air libre (photo), soit des terriers appelés **catiches**. La catiche est creusée dans un endroit calme et isolé, souvent à la base d'un arbre dont l'entrée se situe sous l'eau afin de garder le lieu caché.



Suivi de l'espèce

Recherche d'indices de présence

Empreintes

- 5 doigts
- Palmées
- Pattes courtes
- Avec de courtes griffes



© Parc animalier des Pyrénées

Epreintes

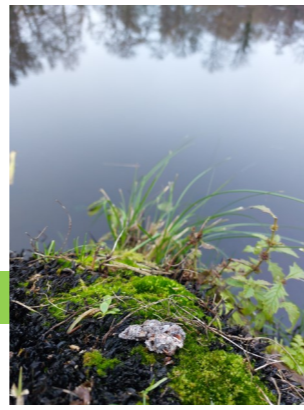
(excréments)

La Loutre d'Europe est un animal individualiste et territorial. Elle marque son domaine vital grâce à ses épreintes. La particularité de ces épreintes est la présence **d'arrêtes et d'écaillés de poissons**.



Période de prospection

La période la plus favorable est en automne/hiver car l'activité de marquage des individus est plus intense. L'accessibilité sur le terrain est également meilleure ainsi que la visibilité.



Janvier Février Mars Avril Mai Juin Juillet Août **Septembre** Octobre Novembre Décembre

Inventaire 2023-24 Réseau hydrographique du Midou et du Ludon

La Loutre d'Europe est une des espèces d'intérêt communautaire citée au Formulaire Standard de Données du site Natura 2000 du Midou-Ludon mais aucun inventaire sous protocole n'avait été mené. C'est pourquoi, les structures animatrices des Landes et du Gers ont réalisé un premier état des lieux en 2023 et 2024.

D'après les résultats obtenus, la Loutre d'Europe utilise au moins **62 % du territoire échantillonné**.

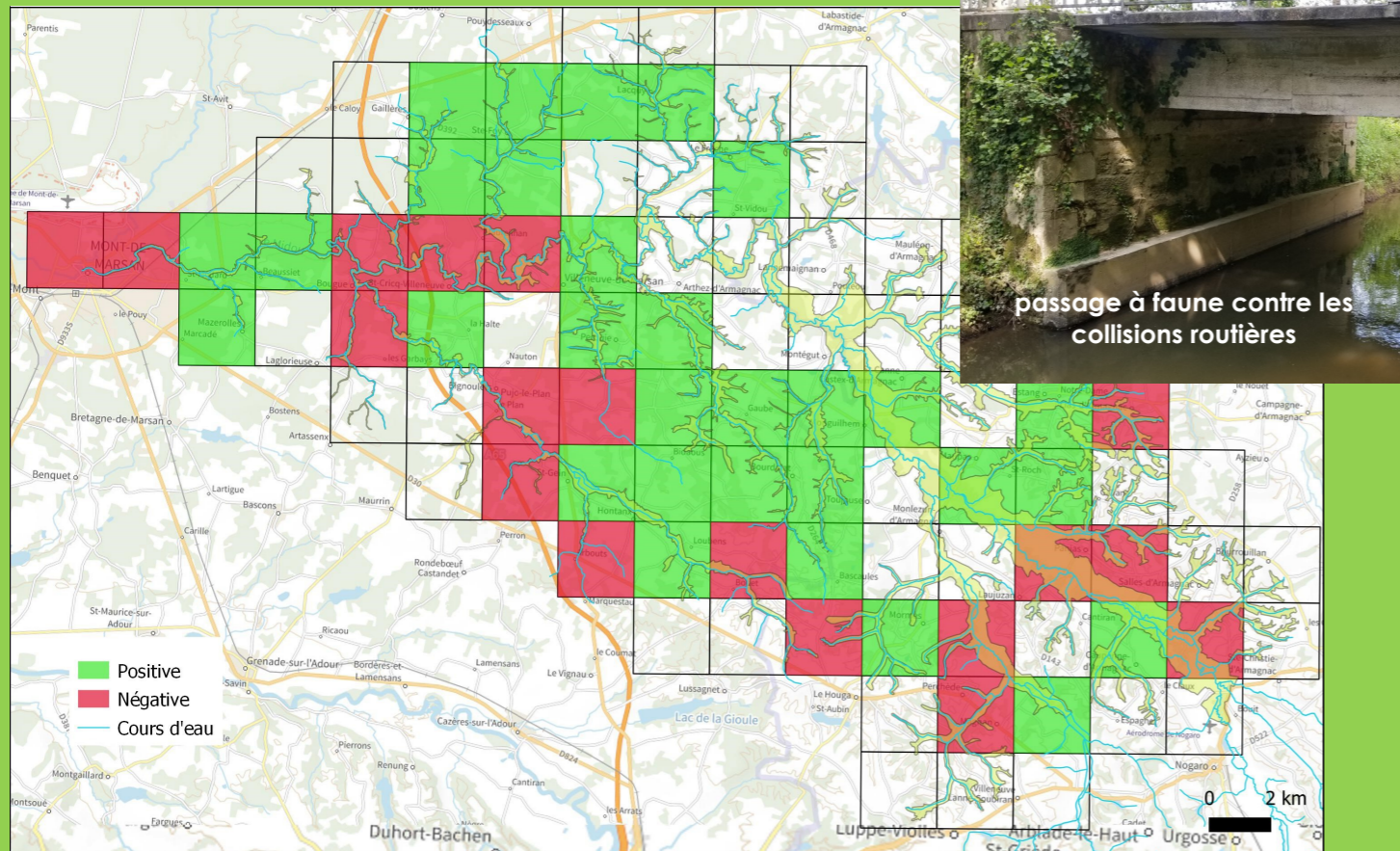
Berge non aménagée



Sous-bois



Pont et canalisation



passage à faune contre les collisions routières

Carte des cours d'eau et plans d'eau prospectés pour la recherche d'indices de présence de la Loutre d'Europe en 2023-2024 sur le site Natura 2000 « Réseau hydrographique du Midou et du Ludon »

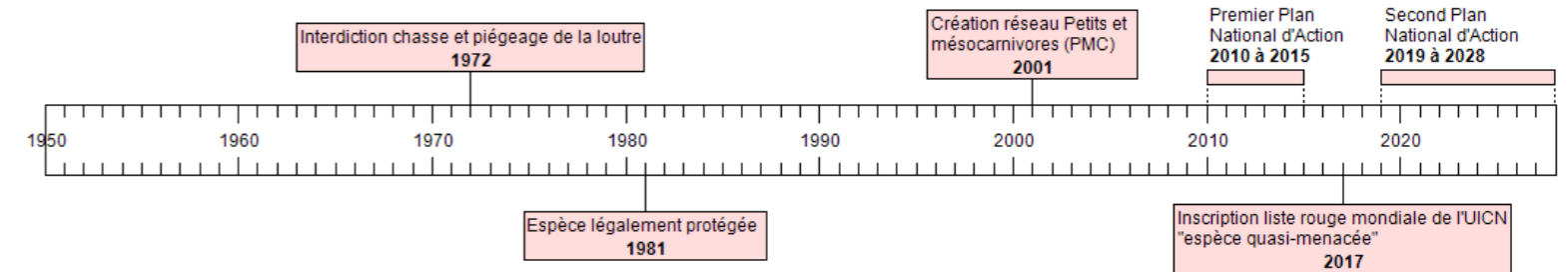
Des menaces mais de bonnes nouvelles !

Au cours du 20ème siècle, la population a fortement décliné du fait de la chasse mais aussi de l'industrialisation, de la croissance démographique, de l'agriculture intensive, du développement du réseau routier. Aujourd'hui, les populations vont mieux dans les Landes. Cependant, la loutre a une courte espérance de vie (4 à 5 ans), une maturité sexuelle tardive (2-3 ans) et ne fait que 1 à 3 petits par an. La recolonisation des milieux est donc assez lente.

Aujourd'hui, pour améliorer la reconquête de l'espèce, l'objectif est de stopper la dégradation des habitats et des écosystèmes aquatiques, limiter les collisions routières par l'aménagement des ponts ou encore sensibiliser les populations sur le dérangement lié au tourisme et aux activités aquatiques.



Protéger, Communiquer



Le réseau PMC de l'Office français de la biodiversité permet de suivre l'évolution de la répartition de l'espèce sur le plan national. Le but du second Plan National d'Action est d'acquérir des connaissances sur l'espèce, de protéger et de mettre en place une gestion de la population mais aussi d'améliorer la communication et la sensibilisation du public et des professionnels.



Vous possédez un terrain en bord de cours d'eau, de plan d'eau ou de zone humide ? Vous pouvez agir en faveur de la Loutre d'Europe ! En créant des lieux où l'espèce peut se cacher, se reposer ou se reproduire. La société française pour l'étude et la protection des mammifères (SFPEM) a mis en place une action de conservation participative appelée l'opération **Havre de paix**. Ainsi, chaque propriétaire peut agir concrètement sur son terrain pour la protection de la Loutre d'Europe.



Association Landes Nature
Cité Galliane BP 279
40005 Mont de Marsan
05.58.85.44.21 / 06.40.60.18.66
marine.hediard@landes.chambagri.fr
suzy.lemoine@landes.chambagri.fr



adasea 32

ADASEA Du Gers
Maison de l'agriculture 32003 Auch
05.62.61.79.50
a032@adasea.net
Hugo Girard

Tous les documents relatifs aux sites sont téléchargeables sur les sites barthesmidouzemarensin.n2000.fr ou gers.n2000.fr

@LandesNature
@Adasea32



Sites Natura 2000
FR7200806 Réseau hydrographique du Midou et du Ludon

